



Statens vegvesen



Statens vegvesen

0438-04 grafisk.senter@vegvesen.no

Årsmelding for 2003
www.vegvesen.no



2003
nøkkeltall
annual report

Visjon

- På veg for et bedre samfunn.

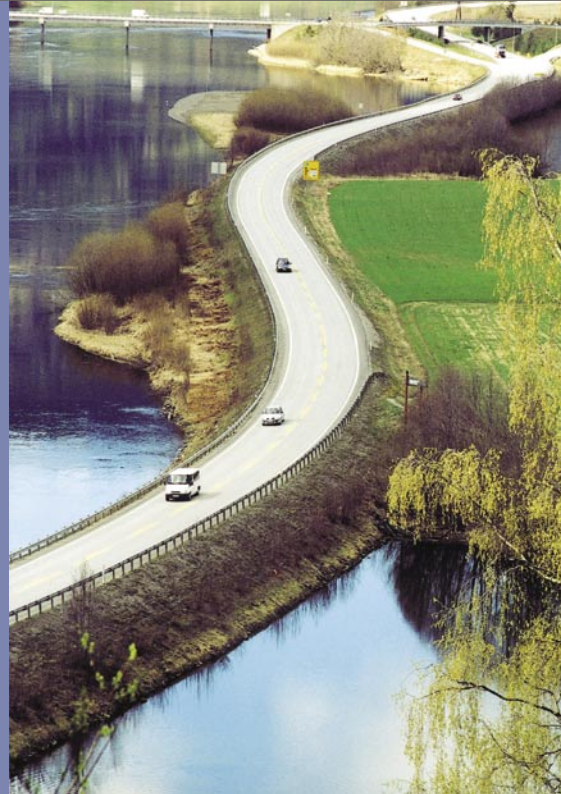
Formål

- Vi utvikler og tar vare på et sikkert, miljøriktig og effektivt transportsystem. Dette skjer på godt faglig grunnlag og i samspill med politikere, brukere og andre interessenter.

Verdier

Vi vil:

- ta ansvar og vise tillit
- være åpne og kundevennlige
- være romslige og skape arbeidsglede



Visjon

- On the road to a better society

The objective of the NPRA

- is to develop and maintain a safe, eco-friendly and efficient transport system. This is being done on a sound, professional basis by interacting with politicians, users and other interested parties.

Values

We want to:

- take responsibility and show trust
- be open and customer-friendly
- be open-minded and create job satisfaction

Innhold / Index

Dette er Statens vegvesen	4
Organisasjonskart	5
<i>This is Norwegian Public Roads Administration</i>	6
<i>Administration structure - map</i>	7
<i>Information about Key Figures 2003</i>	8
Tabell 1 Utgifter / <i>Expences</i>	9
Tabell 2 Inntekter / <i>Revenue</i>	11
Tabell 3 Rammebetingelser / <i>Financial conditions</i>	11
Tabell 4 Bompenger - prosjektoversikt / <i>Toll - project overview</i>	12
Tabell 5 Veglengder / <i>Road lengths</i>	15
Tabell 6 Motorveglengder / <i>Motorway lengths</i>	15
Tabell 7 Gang- og sykkelveger / <i>Bicycle tracks and footpaths</i>	16
Tabell 8 Trafikkutvikling / <i>Traffic development</i>	17
Tabell 9 Kjøretøybestanden i Norge / <i>Registered vehicles</i>	18
Tabell 10 Drepte eller skadde - fylkesvis / <i>Casualties - counties</i>	20
Tabell 11 Drepte eller skadde - utvikling i risiko / <i>Casualties - risk</i>	21
Tabell 12 Tilstand for riks- og fylkesvegnettet / <i>Road conditions</i>	23
Tabell 13 Luftforurensning / <i>Air pollution</i>	24
Tabell 14 Støy / <i>Noise</i>	27
Tabell 15 De fem lengste bruene / <i>Longest bridges</i>	28
Tabell 16 De fem lengste hengebruspenn / <i>Longest suspension bridges</i>	28
Tabell 17 De fem lengste landtunnelene / <i>Longest land tunnels</i>	29
Tabell 18 De fem lengste undersjøiske tunnelene / <i>Longest subsea tunnels</i>	29
Tabell 19 Hele stillinger i Statens vegvesen / <i>Total paid employment</i>	30
Tabell 20 Sykefravær / <i>Sickness absence</i>	31
<i>Summary Key Figures</i>	32
<i>Adresser / Addresses</i>	33

Dette er Statens vegvesen

Statens vegvesen har ansvaret for planlegging, bygging, drift og vedlikehold av riks- og fylkesvegnettet, riksvegferjetilbud og tilsyn med kjøretøy og trafikanter. Etaten utarbeider også bestemmelser og retningslinjer for vegutforming, vegtrafikk, trafikantopplæring og kjøretøy.

Vegdirektoratet er et frittstående direktorat under Samferdselsdepartementet. Vegdirektoratet skal sørge for at etaten når de mål og forvalter de ressurser som Storting og Regjering fastsetter og stiller til disposisjon.

Direktoratets hovedfunksjon er overordnet ledelse og styring av etaten.

I riksvegsspørsmål er Statens vegvesen underlagt Samferdselsdepartementet.

I fylkesvegsspørsmål er regionvegkontorene underlagt fylkeskommunene.

Omorganisering

Fra og med 1. januar 2003 er Statens vegvesen omorganisert.

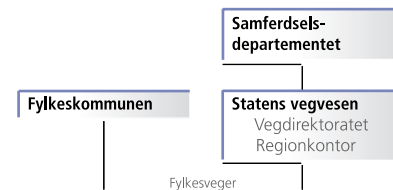
Fylkesvegkontorene er erstattet med en regional organisasjon; Statens vegvesen er inndelt i **fem regioner**. Under regionhovedkontorene ligger til sammen

30 distriktsvegkontorer. Det er ett regionvegkontor i hver av Vegvesenets fem regioner.

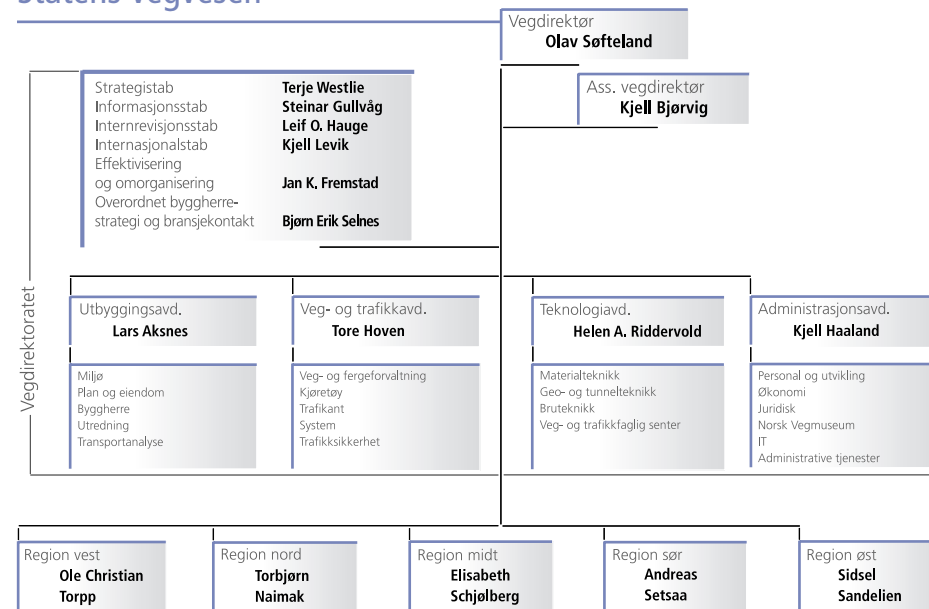
Regionvegkontorene har samme formelle ansvar innenfor regionene som de fylkesvise vegkontorene tidligere hadde. Store utbyggingsprosjekter organiseres i egne enheter direkte underlagt regionvegkontoret.

Distriktene er de utførende ledd for Vegvesenets operative oppgaver og det er her stort sett all publikumskontakt ligger. Blant annet er trafikkstasjonene en del av distriktene, og tjenester som kjøretøykontroll, føreprøver, registreringer m.v. ligger her. En rekke oppgaver organiseres også som **landsdekkende tjenester** som lokaliseres utenfor Oslo.

Du finner mer informasjon på www.vegvesen.no



Statens vegvesen



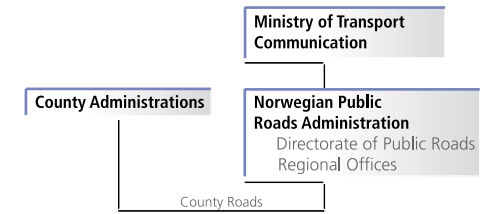
This is the Norwegian Public Roads Administration

The Norwegian Public Roads Administration is responsible for the planning, construction and operation of the national and county road networks, vehicle inspection and requirements, driver training and licensing. It is also authorized to grant subsidies for ferry operations.

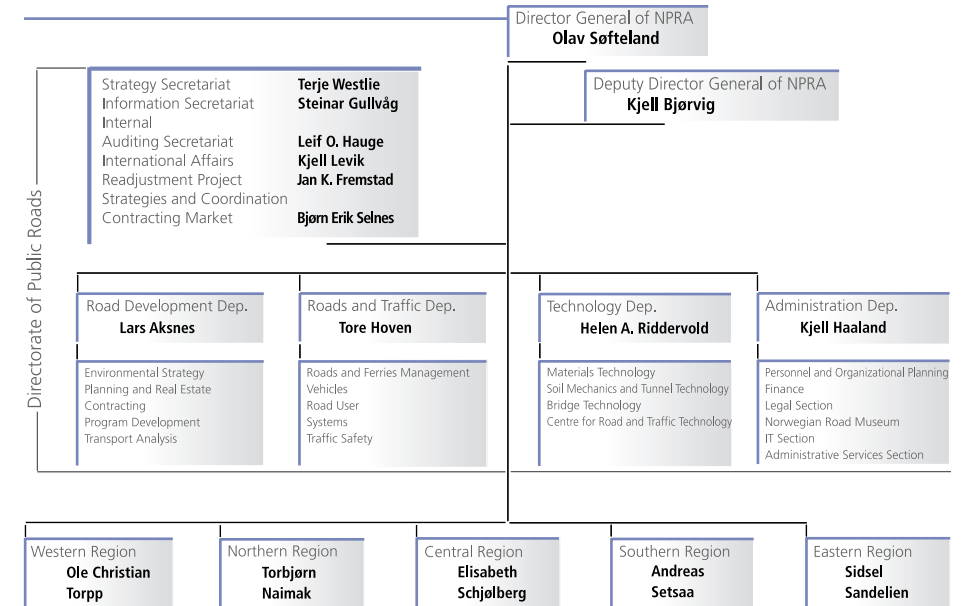
On matter pertaining to national roads, the Public Road Administration is under the direction of the Ministry of Transport and Communications. On those related to county roads, the Regional Director is subordinated the county legislature.

The Public Roads Administration is under the leadership of the Directorate of Roads, which is an autonomous agency subordinated the Ministry of Transport and Communication. The Public Roads Administration encompasses five regional offices: The Western Region, the Northern Region, the Central Region, the Southern Region and the Eastern Region.

The Public Roads Administration was reorganized as of January 1st, 2003. Prior to this date the NPRA encompassed nineteen county offices, one in each county.

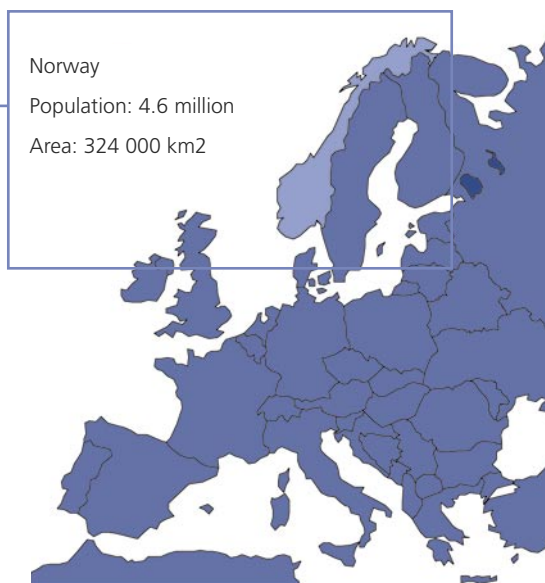


Norwegian Public Roads Administration



“Key Figures 2003”, engelsk versjon av nøkkeltallene, er inkludert i Nøkkeltall 2003. I tillegg til et sammendrag på engelsk på side 32, er det lagt inn oversettelser av titler og overskrifter m.m. i hver tabell. Den engelske oversettelsen er fremhevet på *denne måten*.

“Key Figures 2003”, is included in this Norwegian full version. You will find translations of the titles and headings a.o. within the tables, and on page 32 you will find a summary in English. English translation is highlighted *like this*.



Utgifter / Expenses

Tabell 1

Kap.	Post	Til disposisjon	Regnskap 2003	
		2003 Mill. kr 1)	Mill. kr.	Prosent av disponibelt
Kap. 1320	post 23	5 496,1	5 542,1	100,8
	post 30	4 705,6	4 285,4	91,1
	post 31	72,1	3,6	5,0
	post 33	146,9	68,7	46,8
	post 35	10,0	10,2	102,0
	post 72	1 093,9	1 076,4	98,4
Sum statlige midler		11 524,6	10 986,4	95,3
Annen finansiering		2) 2 132,0	2 390,0	112,1
Totale utgifter		13 656,6	13 376,4	97,9

1) I tabellen er kap. 1320 post 23 og 30 korrigert for følgende:
Refusjon av lønnsutgifter kap. 4320 post 16, 17, 18 og mer-/mindreinntekter kap. 4320 post 01 og 02.



Inntekter / Revenue

Tabell 2

Kap.	Post	Forutsatte	Regnskap 2003	
		inntekter 2003 Mill. kr	Mill. kr.	Prosent av forutsatt
Kap. 4320	post 01	17,0	41,7	245,3
	post 02	284,1	260,5	91,7
	1) post 16	14,8	14,8	100,0
	1) post 17	0,5	0,5	100,0
	1) post 18	66,9	66,9	100,0
Totale inntekter		383,3	384,4	100,3

1) Forutsatte inntekter er satt lik regnskap

Rammebetingelser / Financial conditions

Tabell 3

	Forventet	Faktisk *)
Anlegg	1,6	3,3
Vedlikehold	3,9	3,8

*) Indeks fra SSB.

Den gjennomsnittlige prisendring fra 2002 til 2003 har vært 3,3 pst. for riks- og fylkesveganlegg og 3,8 pst. for riks- og fylkesvegvedlikehold. Prisstigningen for riks- og fylkesveganlegg er 1,7 prosentpoeng høyere enn hva som var forventet, mens den er 0,1 prosentpoeng lavere enn forventet for riks- og fylkesvegvedlikehold.

Bompenger - prosjektoversikt / Toll - project overview

Fylke/prosjekt	Betaling fra trafikantene i 2003 i mill. kr (foreløpige tall)	Prosjektet var opprinnelig forutsatt nedbetalt	Nytt overslag for når prosjektet blir nedbetalt
Østfold			
Rv 108 Hvalertunnelen	25,4	2008	
Østfoldpakka	160	2016	
Akershus/Oslo			
Hovedvegutb. i Oslo/Akershus	1082,7	2007	
Akershus/Oppland			
Rv 35 Lunner - Gardermoen	2,2	2018	2016
Oppland			
Oppland bompengeselskap	11,8		
Vestfold			
Ev 18 Vestfold	135,8	2013	
Buskerud			
Rv 23 Oslofjordforbindelsen	87,6	2015	
Aust-Agder			
Ev 18 Aust-Agder	77,6	2015	
Setesdal	5,5	2018	
Vest-Agder			
Ev 18 Kristiansand	95	2005	2008
Lister	35		
Rogaland			
Ev 39 Rennesøy fastlandsforbindelse	121,5	2008	
Nord-Jæren	80	2009	
T-forbindelsen	44,5		
Ryfast (planlegging)	9	2005	
Finnfast (planlegging)	3,5	2005	
Hordaland			
Bompengeringen i Bergen	160	2011	
Rv 562 Askøybrua	101,6	2012	2006
Ev134 Rullestadjuvet	16	2015	

Tabell 4

Ev 39 Trekantsambandet	108,2	2016	2013
Ev 39 Nordhordlandsbrua	122,1	2008	2005
Rv 551 Folgefonntunnelen	7,8	2016	
Rv 566 Osterøybrua	30,7	2014	2013
Fv 207 til Bjørøy	6,7	2011	2004
Ev 39 over Stord	13,1	2008	
Austevoll	2,2		Nedlagt 2003
Sogn og Fjordane			
Rv 5 Fjærland - Sogndal	44,6	2011	
Rv 5 Mannhillerprosjektet	25,6	2011	
Rv 5 Naustdalstunnelen	17,9	2008	
Teigen - Bogen	8,2	2006	
Møre og Romsdal			
Rv 659 Ålesundtunnelene	71,9	2009	
Ev 39 Kristiansund fastlandsforbindelse	75,3	2019	2009
Rv 64 Skålavegen	37,5	2010	2006
Forhåndsinnkreving Eiksundsambandet	2,8	2007	
Sykkylvsbrua	12	2016	
Rv 61 Hareid - Sulesund	5	2005	
Straumsbrua (oppstart august 2004)		2019	
Sør-Trøndelag			
Ev 6 Trondheim - Stjørdal	130,5	2008	2007
Hovedvegutbyggingen i Trondheim	177,4	2005	
Rv 714 Hitra - Frøya	27,6	2012	2009
Øysand - Thamshavn	54,6	2017	
Nord-Trøndelag			
Rv 755 Skarnsundbrua	13	2010	2008
Namdalsringen	12,5	2017	
Nordland			
Rv 17 Helgelandsbrua	21,4	2006	2005
Troms			
Hovedvegutbyggingen i Tromsø	20		
Finnmark			
Ev 69 Fastlandsforbindelsen til Magerøya	25,3	2014	2012



Vegdirektoratets nye lokaler på Brynseng

Veglengder / Road lengths

Fylke	Stamveg	Øvrig Riksveg	Sum Riksveg	Fylkesveg	Kommunal veg	Offentlig veg totalt
Østfold	131	766	897	994	1724	3615
Akershus	319	726	1045	1115	2372	4532
Oslo	148	66	214	0	1082	1296
Hedmark	539	1464	2003	2534	2062	6599
Oppland	710	934	1644	2058	1856	5558
Buskerud	483	698	1181	1169	1741	4091
Vestfold	153	494	647	680	1335	2662
Telemark	378	852	1230	1101	1765	4096
Aust-Agder	301	612	913	992	1011	2916
Vest-Agder	218	747	965	1288	1652	3905
Rogaland	261	912	1173	1803	2866	5842
Hordaland	611	1254	1865	1763	2820	6448
Sogn og Fjordane	623	1198	1821	1419	2014	5254
Møre og Romsdal	501	1319	1820	1775	2727	6322
Sør-Trøndelag	361	1165	1526	1610	1866	5002
Nord-Trøndelag	342	1233	1575	1772	1982	5329
Nordland	1124	1631	2755	2578	3506	8839
Troms	558	1156	1714	1767	1901	5382
Finnmark	1114	1030	2144	623	1464	4231
Sum	8875	18257	27132	27041	37746	91919
Fergesamband			1510	750		
Veg + ferge			28640	27791		

Tabell 5

Motorveglengder / Motorway lengths

Motorveglengder pr. 1.1.2004	
Motorvei klasse A	213
Motorvei klasse B	451
Ordinær riksveg	26466
Ev + Rv totalt	27130

Tabell 6

Gang- og sykkelveger / *Bicycle tracks and footpaths*

Det er nå i alt ca. 3081 km gang- og sykkelveger langs riksvegnettet som staten har drift- og vedlikeholdsansvar for. Det ble i 2003 bygget 74 km gang- og sykkelveger langs riksveg. Hovedvekt er lagt på skolevegtiltak og sammenhengende sykkelnett i byer og tettsteder.

Skilting av nasjonale sykkelruter fortsetter.

Statens vegvesen utarbeidet i 2003 Nasjonal sykkelstrategi på oppdrag fra SD som et grunnlagsdokument for Nasjonal transportplan 2006 - 2015. Strategien ble laget i samarbeid med Sosial- og helsedirektoratet, Kommunenes Sentralforbund og Syklistenes Landsforening.

Tabell 7

Region	Status pr 1.1.2003 km	Bygd 2003 km	Status pr 1.1.2004 km
Øst	827	25	853
Sør	721	18	738
Vest	659	12	671
Midt	491	12	503
Nord	310	7	317
Sum	3007	74	3081

Trafikkutvikling / *Traffic development*

Tabell 8

Fylke	1998	1999	2000	2001	2002	2003
Østfold	7,1	4,1	6,0	3,8	4,2	1,6
Akershus	4,4	1,4	2,3	2,6	2,1	1,4
Oslo	2,1	-0,6	0,9	1,7	1,4	0,3
Hedmark	3,4	3,0	3,2	3,0	3,7	2,0
Oppland	4,0	1,9	2,5	1,6	2,8	1,8
Buskerud	1,9	-0,7	2,4	1,6	3,8	1,4
Vestfold	2,0	2,6	2,2	2,9	5,3	2,1
Telemark	1,7	2,7	1,9	2,4	3,4	3,3
Aust-Agder	2,8	3,1	3,3	0,7	-0,1	1,3
Vest-Agder	2,5	1,7	1,2	0,2	2,0	2,0
Rogaland	3,4	2,8	1,2	3,1	4,2	2,7
Hordaland	3,9	2,8	1,9	3,2	2,7	1,7
Sogn og Fjordane	0,4	1,4	0,9	0,4	3,5	2,6
Møre og Romsdal	2,8	2,6	0,4	1,8	2,7	2,6
Sør-Trøndelag	2,0	4,0	2,9	2,4	3,2	3,1
Nord-Trøndelag	2,5	2,4	-0,4	3,6	3,3	2,1
Nordland	2,7	2,9	-1,7	2,3	2,6	0,7
Troms	6,1	1,8	-0,9	4,6	3,8	2,5
Finnmark	0,3	2,1	-1,0	1,8	2,9	2,6
I alt	3,2	2,0	1,7	2,4	3,0	1,8

Kjøretøybestanden i Norge / Registered vehicles

Tabell 9

Kjøretøygruppe	1997	1998	1999	2000
Personbiler	1 758 001	1 786 404	1 813 642	1 851 929
Busser	35 171	36 218	37 039	36 686
Kombinerte biler	106 114	107 221	107 349	104 868
Varebiler	198 306	208 955	219 731	233 248
Lastebiler	67 493	69 238	70 416	70 652
Trekkbiler	4 816	5 133	5 265	5 299
Beltebiler	283	282	278	273
Sum biler	2 170 184	2 213 451	2 253 720	2 302 955
Traktorer	213 175	215 379	218 287	220 135
Motorredskaper	8 375	8 705	8 949	9 069
Mopeder	113 839	113 868	114 868	115 892
Lette motorsykler	5 190	6 389	7 541	8 785
Tunge motorsykler	55 574	64 090	70 592	76 887
Beltedmotorsykler	42 195	44 193	46 648	48 305
Påhengsvogn	625 954	643 238	663 604	686 800
Slepvogner	8 393	8 504	8 649	8 753
Semitrailere	5 805	6 390	6 692	7 012
Sum kjøretøyer	3 248 684	3 324 207	3 399 550	3 484 593

	2001	2002	2003	Endringer 2002-2003	
				Antall	Prosent
	1 872 862	1 899 767	1 933 660	33 893	1,8 %
	35 667	34 110	32 374	(1 736)	-5,1 %
	100 624	95 453	90 600	(4 853)	-5,1 %
	249 939	258 133	268 326	10 193	3,9 %
	70 775	71 717	73 392	1 675	2,3 %
	5 365	5 432	5 453	21	0,4 %
	274	293	511	218	74,4 %
Sum biler	2 335 506	2 364 905	2 404 316	39 411	1,7 %
	222 805	225 905	229 688	3 783	1,7 %
	9 116	9 086	9 038	(48)	-0,5 %
	121 159	130 528	140 796	10 268	7,9 %
	9 583	10 510	11 521	1 011	9,6 %
	80 685	84 135	87 279	3 144	3,7 %
	50 468	52 174	53 599	1 425	2,7 %
	712 198	744 648	782 562	37 914	5,1 %
	8 847	8 937	9 023	86	1,0 %
	7 398	7 625	7 877	252	3,3 %
Sum kjøretøyer	3 557 765	3 638 453	3 735 699	97 246	2,7 %

Drepte eller skadde - fylkesvis / *Casualties - counties*

Fylke	1999	2000	2001	2002	2003	Gj.snitt
Østfold	730	803	694	874	809	782
Akershus	1041	1066	1187	1283	1190	1153
Oslo	1414	1424	1572	1583	1305	1460
Hedmark	605	650	647	656	639	639
Oppland	571	595	521	594	439	544
Buskerud	632	633	521	657	544	597
Vestfold	600	598	604	621	586	602
Telemark	578	549	564	558	674	585
Aust-Agder	364	340	331	342	325	340
Vest-Agder	532	423	387	453	477	454
Rogaland	790	810	764	847	857	814
Hordaland	994	934	1103	1138	1196	1073
Sogn og fjordane	235	300	255	238	245	255
Møre og Romsdal	629	641	574	661	616	624
Sør-Trøndelag	630	717	711	781	724	713
Nord-Trøndelag	259	298	255	347	310	294
Nordland	604	635	605	619	567	606
Troms	380	424	387	322	378	378
Finnmark	176	163	115	131	159	149
I alt	11764	12003	11797	12705	12040	12062

Tabell 10

Drepte eller skadde - utvikling i risiko / *Casualties - risk*

År	Drepte	Skadde og drepte	Trafikkarbeid (mill kjøretøykm)	Drepte pr mill kjøretøykm	Skadde og drepte pr mill kjøretøykm
1993	281	11817	28824	0,010	0,410
1994	283	11530	29482	0,010	0,391
1995	305	12061	30176	0,010	0,400
1996	255	12280	31013	0,008	0,396
1997	303	12126	32152	0,009	0,377
1998	352	12472	33182	0,011	0,376
1999	304	11875	33859	0,009	0,351
2000	341	12003	34435	0,010	0,349
2001	275	11797	35275	0,008	0,334
2002	310	12705	36336	0,009	0,350
2003	280	12131	37005	0,008	0,328

Tabell 11



Tilstand for riks- og fylkesvegnettet / Road conditions

Tabell 12

Fylke	Riksveger		Fylkesveger	
	Andel med tillatt aksellast 10 tonn (%)	Fast dekke (%)	Andel med tillatt aksellast 10 tonn (%)	Fast dekke (%)
Østfold	99	100	44	75
Akershus	97	100	64	89
Oslo	100	100		
Hedmark	100	100	49	60
Oppland	99	97	52	78
Buskerud	100	100	75	97
Vestfold	96	100	72	100
Telemark	94	100	45	89
Aust-Agder	96	100	73	84
Vest-Agder	94	100	61	64
Rogaland	97	100	64	97
Hordaland	93	100	58	100
Sogn og Fjordane	100	100	68	100
Møre og Romsdal	98	98	39	75
Sør-Trøndelag	95	100	46	59
Nord-Trøndelag	97	100	46	42
Nordland	88	100	37	70
Troms	85	100	32	75
Finnmark	100	100	93	100
Sum	96	100	53	78

Luftforurensning / Air pollution

Endring i antall personer ved bolig og institusjon utsatt for konsentrasjoner av NO₂ (1 times midlingstid) grunnet vegtrafikk langs riksvegnettet i forhold til nasjonalt mål for 2010.

	Resultat 2003	Status 1.1.2004
Endring i antall personer som er eksponert for timemiddelkonsentrasjoner av nitrogendioksyd (NO ₂) over 150 µg/m ³ mer enn 8 timer pr. år som følge av investeringer	-1 080	18 300
SUM endring i antall personer som er eksponert for timemiddelkonsentrasjoner av nitrogendioksyd (NO ₂) over 150 µg/m ³ mer enn 8 timer pr. år	-1 080	18 200

Endring i antall personer ved bolig og institusjon utsatt for konsentrasjoner av PM₁₀ (1 døgn midlingstid) grunnet vegtrafikk langs riksvegnettet i forhold til nasjonale mål for 2005 og 2010.

	Resultat 2003	Status 1.1.2004
Endring i antall personer som er eksponert for døgnmiddelkonsentrasjoner av svevestøv (PM ₁₀) over 50 µg/m ³ mer enn 7 dager pr. år som følge av investeringer	-150	33 700
Endring i antall personer som er eksponert for døgnmiddelkonsentrasjoner av svevestøv (PM ₁₀) over 50 µg/m ³ mer enn 7 dager pr. år som følge av endrede fartsgrenser	0	33 900
Endring i antall personer som er eksponert for døgnmiddelkonsentrasjoner av svevestøv (PM ₁₀) over 50 µg/m ³ mer enn 7 dager pr. år som følge av redusert piggekkandel	-4 660	29 200
SUM endring i antall personer som er eksponert for døgnmiddelkonsentrasjoner av svevestøv (PM ₁₀) over 50 µg/m ³ mer enn 7 dager pr. år	-4 810	29 100

Tabell 13

	Resultat 2003	Status 1.1.2004
Endring i antall personer som er eksponert for døgnmiddelkonsentrasjoner av svevestøv (PM ₁₀) over 50 µg/m ³ mer enn 25 dager pr. år som følge av investeringer	-40	15 300
Endring i antall personer som er eksponert for døgnmiddelkonsentrasjoner av svevestøv (PM ₁₀) over 50 µg/m ³ mer enn 25 dager pr. år som følge av endrede fartsgrenser	0	15 300
Endring i antall personer som er eksponert for døgnmiddelkonsentrasjoner av svevestøv (PM ₁₀) over 50 µg/m ³ mer enn 25 dager pr. år som følge av redusert piggekkandel	-1 530	13 800
SUM endring i antall personer som er eksponert for døgnmiddelkonsentrasjoner av svevestøv (PM ₁₀) over 50 µg/m ³ mer enn 25 dager pr. år	-1 570	13 800



Støy / Noise

Endring i antall personer ved bolig og institusjon utsatt for innendørs støy grunnet vegtrafikk på riksvegnettet i forhold til grenseverdien i forskrift til forurensningsloven om grenseverdier for lokal luftforurensning og støy.

	Mål 2003	Resultat 2003	Status 1.1.2004
Endring i antall personer utsatt for mer enn 42 dBA innendørs støy fra vegtrafikken som følge av investeringer	- 2 270	-1 110	2 600
Endring i antall personer utsatt for mer enn 42 dBA innendørs støy fra vegtrafikk som følge av endrede fartsgrenser		-10	2 400
SUM endring i antall personer utsatt for mer enn 42 dBA innendørs støy fra vegtrafikken		-1 120	4 600

Nasjonalt mål - støy

Endring i antall personer svært plaget av støy (PSP) fra vegtrafikk på riksvegnettet.

	Mål 2003	Resultat 2003	Status 1.1.2004
Endring i antall personer svært plaget av støy fra vegtrafikk som følge av investeringer	- 1 320	-1 240	89 000
Endring i antall personer svært plaget av støy fra vegtrafikk som følge av endrede fartsgrenser	-60	-10	76 300
SUM endring i antall personer svært plaget av støy fra vegtrafikk	- 1 360	-1 250	93 200

Tabell 14

De fem lengste bruene / Longest bridges

Tabell 15

Veg	Bru	Åpnet	Fylke	Total lengde (meter)
E 18	Drammensbrua	1975	Buskerud	1 892
E 39	Nordhordlandsbrua	1994	Hordaland	1 610
E 6	Sannesundbrua	1978	Østfold	1 528
E 6	Mjøsbrua	1985	Hedmark	1 421
E 39	Gjemnessundbrua	1991	Møre og Romsdal	1 257

De fem lengste hengebruspenn / Longest suspension bridges

Tabell 16

Veg	Bru	Åpnet	Fylke	Hovedspenn (meter)
Rv 562	Askøybrua	1992	Hordaland	850
E 39	Stordabrua	2000	Hordaland	677
Rv 39	Gjemnessundbrua	1992	Møre og Romsdal	623
Rv 566	Osterøybrua	1997	Hordaland	595
Rv 542	Bømlabrua	2001	Hordaland	577

De fem lengste landtunnelene / Longest land tunnels

Tabell 17

Veg	Tunnel	Åpnet	Fylke	Total lengde (meter)
E 16	Lærdalstunnelen	2000	Sogn og Fjordane	24 505
E 16	Gudvangatunnelen	1991	Sogn og Fjordane	11 428
Rv 551	Folgefonn tunnelen	2001	Hordaland	11 150
Rv 835	Steigentunnelen	1991	Nordland	8 079
Rv 17	Svartisentunnelen	1986	Nordland	7 615

De fem lengste undersjøiske tunnelene / Longest subsea tunnels

Tabell 18

Veg	Tunnel	Åpnet	Fylke	Dybde	Lengde
E 39	Bømlafjordtunnelen	2000	Hordaland	260	7 888
Rv 23	Oslofjordtunnelen	2000	Buskerud/Akershus	134	7 230
E 69	Nordkapptunnelen	1999	Finnmark	212	6 871
E 39	Byfjordtunnelen	1992	Rogaland	223	5 875
Rv 714	Hitratunnelen	1994	Sør-Trøndelag	264	5 645

Hele stillinger i Statens vegvesen / Total paid employment

Tabell 19

	Region øst	Region sør	Region vest	Region midt	Region nord	Totalt
Regionvegsjef m/stab og administrasjonsstab	200,8	193,7	94,9	62,1	70,6	622,1
Strategistab	37,8	30,3	26,0	16,8	16,5	127,4
Veg- og trafikkstab	52,3	62,0	63,4	27,8	52,4	257,9
Utbyggingsstab	9,0	9,6	12,8	8,9	17,0	57,3
Ressursstab	231,6	175,3	188,5	117,0	94,9	807,3
Totalt for staber	531,5	470,9	385,6	232,6	251,4	1872,0
Totalt for distrikter	591,0	474,2	455,1	338,6	310,0	2168,9
Totalt for store utbyggingsprosjekter	76,5	14,0	32,1	62,9	30,5	216,0
Totalt for regionene	1199,0	959,1	872,8	634,1	591,9	4256,9
Totalt for Vegdirektoratet						601,1
Totalt Statens vegvesen						4858,0

I begrepet "hele stillinger" er deltidsstillinger omregnet til 100 %-stillinger.

Sykefravær / Sickness absence

Tabell 20

	Resultat 2000	Resultat 2001	Resultat 2002	Resultat 2003
Egne	5,9	6,0	6,2	6,2

Sykefraværet i Statens vegvesen viser ingen endring i 2003 sammenlignet med resultatet for 2002.

Samtlige enheter i etaten har nå inngått intensjonsavtalen om et inkluderende arbeidsliv (IA-avtalen). Intensjonen er at dette tiltaket skal bidra til å fremme det forebyggende arbeidet på den enkelte arbeidsplass slik at sykefravær unngås. Målsetningen for sykefraværet i etaten for 2004 er 5 pst.

Total paid employment 2002

Directorate of Public Roads	601
Regional Roads offices:	
- Administration Secretariat	622
- Strategy Secretariat	128
- Roads and Traffic Secretariat	258
- Road Development Secretariat	273
- Resource Secretariat	807
District Roads offices	2169
Total	4858

Length of road network (kilometres)

Public roads in total	91 916
National roads	27 130
County roads	27 041
Municipal roads	37 745
Multilane motorways	213
2-lane motorways	451
Bicycle track and footpath	3 081

Condition of national roads and county roads (meters)

National roads allowing 10 ton axle load	96%
--	-----

Registered vehicles

Passenger cars	1 399 660
Other types of cars	470 656
Other vehicles	1 331 383
Vehicles total	3 735 699

Traffic accidents and persons injured*

Killed	280
Killed or injured	12 131
Traffic million vehicle km	37 005
Killed per. Million vehicle km	0,008
Killed or injured per million vehicle km	0,328

Traffic development

	1999	2000	2001	2002	2003
Total	2,0	1,7	2,4	3,0	1,8

The three longest bridges (meters)

Drammensbrua (E18)	1 892
Nordhordalandsbrua (E39)	1 610
Sannesundbrua (E6)	1 528

The three longest suspension bridges (main span, meters)

Askøybrua	850
Stordabrua	677
Gjemnessundbrua	623

The three longest land tunnels (meters)

Lærdalstunnelen	24 505
Gudvangtunnelen	11 428
Følgefontunnelen	11 150

The three longest sub sea tunnels (meters)

Bømlafjordtunnelen (E 39, depth 260)	7 860
Oslofjordtunnelen (rv 23, depth 134)	7 230
Nordkapptunnelen (E69, depth 212)	6 871

Funds available for 2003 (in million Euro*)

Public financing	1 341
Other financing	248
Total funds available	1 589

Total funds used (97.9% of funds available) 1 555

* The numbers are put in rounded figures and quoted in million Euro.
Exchange rate Jan. 2004: EUR 1 = NOK 8.59



“Storseisundbrua” Foto: Johan Brun

Enhet	Telefonnummer	Besøksadresse	E-postadresse	Telefaks
Vegdirektoratet	22 07 35 00	Brynsengfare 6A, Oslo	firmapost@vegvesen.no	22 07 37 68
Regionhovedkontor				
Statens vegvesen Region nord	06640	Nordstrandveien 41, Bodø	firmapost-nord@vegvesen.no	75 55 29 51
Statens vegvesen Region midt	815 44 040	Fylkeshuset, Molde	firmapost-midt@vegvesen.no	71 27 41 01
Statens vegvesen Region sør	815 48 000	Langsæveien 4, Harebakken Arendal	firmapost-sor@vegvesen.no	37 01 98 01
Statens vegvesen Region vest	815 44 010	Askedalen 4, Leikanger	firmapost-vest@vegvesen.no	576 55 986
Statens vegvesen Region øst	815 22 000	Industrigata 17, Lillehammer	firmapost-ost@vegvesen.no	61 25 74 80

Felles fakturaadresse for Statens vegvesen

Statens vegvesen,
Regnskap,
Båtsfjordveien 18
9815 VADSØ