

Årsrapport 2006



NIBR

Norsk institutt for by- og regionforskning

Innhold

Norsk institutt for by- og regionforskning	3
NIBR 40 år: Fra statsinstitusjon til internasjonal markedsaktør	4
Foreløpig årsregnskap 2006	6
Utdrag fra NIBRs kompetanseregnskap	7
Høydepunkt fra 2006	8
Forskningsavdelingene ved NIBR	10
Strategiske instituttprogrammer	12
Tversgående satsingsområder	14
Internasjonalt samarbeid	16
Informasjons- og formidlingsvirksomhet	18
Personalet	20
Publisering i NIBRs serier	22
Ekstern publisering	24
Fagkonferanser	26
Prosjektoversikt	32

Redaksjon:
NIBRs ressursavdeling

Grafisk design:
Melkeveien designkontor

Foto:
Daniel Staver
Paul Sutter
Petter Strømsted

Trykk:
Nordberg Trykk AS

Oslo 2007

Norsk institutt for by- og regionforskning

er et uavhengig, samfunnsvitenskapelig forskningsinstitutt som utvikler og formidler forskningsbasert kunnskap til nytte for beslutningstakere og samfunnsborgere.

NIBRs visjon er å videreutvikle by- og regionforskning som et tverrfaglig og flerfaglig forskningsfelt i et globalt perspektiv, og gjennom dette styrke instituttets posisjon som Norges fremste, og et av Europas ledende, miljø for by- og regionforskning.

NIBR tilbyr handlingsorientert og beslutningsrelevant forskning og utredning for oppdragsgivere i offentlig og privat sektor og konkurrerer om oppdrag nasjonalt og internasjonalt. Instituttet legger vekt på å være en konkurransedyktig bidragsyter til programforskningen i Norges forskningsråd og til internasjonale forskningsprogrammer, bl.a. i regi av EU. NIBR er en frittstående stiftelse, og realisering av instituttets forskningsmål forutsetter at driften går med økonomisk overskudd. Alt overskudd tilbakeføres til NIBR og brukes i tråd med instituttets formål.

NIBRs fremste konkurransefortrinn er å kombinere spisskompetanse på tvers av fag- og disiplinrensere.

NIBRs kjernekompetanse er by- og regionforskning. Dette er et bredt tverrfaglig og flerfaglig samfunnsvitenskapelig forskningsfelt som bl.a. omfatter:

- analyser av samfunnsforhold og samfunnsendring i urbane og rurale samfunn og på tvers av regioner, sektorer og nivåer,
- analyser av regional utvikling og verdiskaping, planlegging og forvaltning, demokrati og velferdsutvikling innenfor og på tvers av lokale samfunn,
- territoriale samfunnsanalyser koplet til studier av bærekraftig utvikling

NIBR er ett av miljøforskningsinstituttene i Norge og skal gjennom samfunnsvitenskapelig kompetanse bidra til helhetlig kunnskapsutvikling for å møte miljøutfordringer og sosiale utviklingsproblemer. NIBR deltar i *Miljøalliansen*, som er et strategisk institutt-samarbeid med de sju ledende miljøforskningsinstituttene i Norge. Alliansen omfatter foruten NIBR: Norsk institutt for kulturminneforskning (NIKU), Norsk institutt for luftforskning (NILU), Norsk institutt for naturforskning (NINA), Norsk institutt for vannforskning (NIVA), Bioforsk og Senter for klimaforskning (CICERO). Transportøkonomisk institutt (TØI) og Norges geotekniske institutt (NGI) er assosierte medlemmer.

Boligforskningen ved NIBR ble i 2006 styrket etter sammenslåingen med det samfunnsfaglige bolig-forskningsmiljøet ved SINTEF Byggforsk. Ved å konsolidere boligforskningen fra flere fagmiljøer på NIBR står vi rustet til å møte nye nasjonale og internasjonale forskningsutfordringer på boligfeltet.

By- og regionforskning er et internasjonalt forskningsfelt, og NIBR engasjerer seg aktivt i internasjonal forskning på instituttets satsingsområder. Den internasjonale aktiviteten har økt de siste årene. Det gjelder særlig innenfor områdene miljørettet forskning, forvaltningsforskning, utviklingsforskning og regional-forskning.

Forskningen ved NIBR er organisert i fire forskningsavdelinger:

- Avdeling for internasjonale studier av utvikling, transisjon og migrasjon
- Avdeling for sosioøkonomiske og territorielle studier
- Avdeling for boligforskning og miljørettet plan-forskning
- Avdeling for studier av velferd, demokrati og offentlig forvaltning

Høsten 2006 flyttet NIBR inn i nybygde lokaler i *Forskningssenter for miljø og samfunn* (CIENS). CIENS er et strategisk forskningssamarbeid mellom selvstendige forskningsinstitutter og Universitetet i Oslo. Senteret er basert på felles faglige strategier og forskningsprogram (CIENS Fagprogram: SACRE), samarbeid om forsknings- og formidlingsoppgaver og samlokalisering av rundt 500 personer i et nytt, miljøvennlig bygg i Forskningsparken ved Blindern i Oslo.



NIBR 40 år: Fra statsinstitusjon til internasjonal markedsaktør

2006 var ein viktig milepæl i NIBRs historie. Etter ein lang prosess, og etter stor innsats i heile organisasjonen, flytte instituttet i oktober inn i det nye Forskningsssenter for miljø og samfunn (CIENS) i Gaustadbekkdalen. Med dette er NIBR tilbake i Forskningsparken ved Blindern. Men nå er vi tilbake som del av eit stort, samansett, tverrfagleg forskingsmiljø. Vi har også etablert oss i lokale som vi sjøl eig saman med tre av dei andre institutta og Forskningsparken. Dette er med på å gi oss betre og tryggare rammevilkår enn noen gang tidlegare i NIBRs historie.

Med deltakinga i CIENS plasserer NIBR seg i eit tverrfagleg samarbeid som spenner fra samfunnsvitenskap til naturvitenskap langs den eine aksene og fra grunnforskning til anvendt oppdragsforskning langs den andre aksene. Når vi har engasjert NIBR i etableringa og utviklinga av CIENS, er det svar på noen av dei utfordringane som eit anvendt forskingsinstitutt møter i dag. Både nasjonalt og internasjonalt blir forskinga i aukande grad stilt overfor krav om å kunne samarbeide på tvers av fag- og disiplingrenser. Den overordna ramma for instituttfellesskapet i CIENS er miljøutfordringane og ei berekraftig utvikling. Dette er sentrale forskingsfelt for NIBR, og det er forskingsfelt der den breie og samansette samfunnsvitenskaplege kompetansen ved NIBR kan yte vesentlege bidrag til ei forskning som krev integrert kunnskap og nye faglege tilnærmingar.

I 2007 er NIBR 40 år. Dette gir høve til å sjå innflyttinga i CIENS i eit historisk perspektiv. NIBR blei formelt oppretta som forskingsinstitutt den 1. juli 1967. Det blei etablert som eit statleg institutt under det daverande Norges teknisk-naturvitenskapelige forskingsråd (NTNF). NIBR blei oppretta som eit spesialinstitutt for forskning til støtte for by- og regionplanlegging i ei tid med stor tru på at samfunnet kunne formast og «designast» gjennom planlegging. Karakteristisk nok blei NIBR, så vel som dei fleste sektorinstitutta som blei oppretta på denne tida, etablerte som statlege institusjonar med ei solid, direkte statleg finansiering. Bygginga av landet og løysinga av samfunnsproblema skulle skje målretta og planlagt. Til det trengte ein kunnskap. NIBR blei etablert for å skaffe styringsrelevant kunnskap for utvikling av eit norsk samfunn i regional harmoni, der by og land kunne utvikle seg hand i hand under planlagt statleg tilrettelegging!

Etter dette har mye endra seg. Trua på planlegging som metode for å designe det ideelle samfunn stod seg ikkje mot realitetane; markedskreftene og internasjonaliseringa. Utviklinga i løpet av dei 40 åra NIBR har eksistert kan kort summerast opp som ei utvikling *fra plan til marked*. Markedet har gradvis og systematisk tatt over som ramme for styring av samfunnet. Med det har også kunnskapens og forskingens rolle endra seg. Fra å vere sett på som ein instrumentell reiskap for «rette» avgjerder, har kunnskapen og forskinga også måtta tilpasse seg konkurransesamfunnet. For NIBR (og mange andre forskingsinstitutt) var tida som «statsautorisert» kunnskapsleverandør definitivt over i 1986 med den såkalla «fristillinga» og omgjeringa fra statleg institutt til frittstående stiftelse.

Den siste halvparten av NIBRs 40-årige historie har dreia seg om å utvikle instituttet som uavhengig aktør i eit nasjonalt og internasjonalt marked for forskingsbasert kunnskap og kompetanse. Dette har stilt krav til omstilling, til utvikling av organisasjonen og evne til å utvikle konkurransedyktige søknader og prosjektforslag. Det har også stilt krav om å kunne levere god forskning som kan stå seg mot kritiske fagfellellevurderingar og samtidig vere relevant for brukarar og oppdragsgivarar.

Ettersom samfunnet er blitt opnare for impulsar utafra og avhengigheta av det internasjonale systemet er blitt større, har også forskinga måtta innrette seg internasjonalt for å vere konkurransedyktig. Ikkje minst på område som miljø og berekraftig utvikling er dette grunnleggande. Og på same måte som andre «varer», er også forskning og forskingsbasert kunnskap i fri flyt på tvers av land og nasjonale grenser. NIBRs 40-årige historie er difor også ei historie om internasjonalisering og utvikling av instituttet fra primært å vere ein nasjonal statleg kunnskapsleverandør til å bli ein konkurranseutsett aktør i eit ope, internasjonalt kunnskapsmarked.



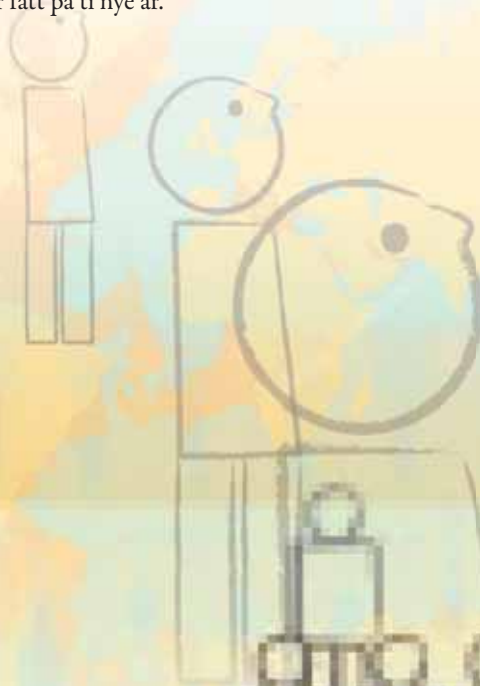
Jon Naustdalslid
Instituttssjef

Men det har også vore kontinuitet: NIBR har alltid vore eit anvendt forskingsinstitutt. Dette heng saman med den overordna tverrfaglege – eller fleirfaglege – innretninga av instituttet. Kunnskap som skal vere relevant som bidrag til å løyse samfunnsproblem, kan ikkje stengast inne av snevre fag- og disiplingenser. NIBR har også gjennom heile instituttets historie arbeidd med tematiske spørsmål og problemstillingar som arealbruk, miljø, ressursar og våre fysiske omgivingar. Dette har gjort det relevant og nødvendig med fagleg samarbeid i grensefeltet mellom samfunnsvitenskap, teknologi og naturvitskap.

Når NIBR nå tar fatt på det neste tiåret, representerer lokaliseringa i CIENS ein milepæl i instituttets 40-årige historie. Ei samlokalisering med institutt som TØI, NIVA, NINA, CICERO og NILU, supplert med Meteorologisk institutt og forskingsinstitusjonar som arbeider med klima og miljø på UiO, representerer ein unik mulighet for styrking av tverrfagleg og fleirfagleg samarbeid. Den breie koplinga til UiO gir også større muligheter for samarbeid med dei samfunnsvitenskaplege miljøa ved universitetet. Dette vil NIBR arbeide målretta for å utvikle vidare. Mange av dei forskingsutfordringane NIBR vil møte i åra som kjem, vil krevje evne og kapasitet til å tilby samansette, tverrfaglege løysingar. Her vil deltakinga i CIENS auke NIBRs konkurransekraft. I den internasjonale konkurransen vil det i framtida komme til å bli enda viktigare å vere del av slagkraftige faglege fellesskap. CIENS bør kunne bli eit slikt internasjonalt kraftsenter.

Konkurransen i dagens forskingsmarked er også ein konkurranse om dei beste forskarane. NIBRs nye lokale i CIENS, rett ved universitetsområdet på Blindern og sentralt plassert i Noregs største samanhengande klynge av kunnskapsinstitusjonar, kan også vise seg å vere eit viktig fortrinn i konkurransen om dei beste forskarane.

Eg ønsker alle NIBRs samarbeidspartnarar, kollegaer og oppdragsgivarar velkomne til eit NIBR som markerer sine 40 år med å starte ein ny epoke i instituttets historie i nye, framtidretta lokale i CIENS. Eg er sikker på at det er eit sterkt og fagleg solid NIBR som tar fatt på ti nye år.



FORELØPIG* ÅRSREGNSKAP 2006. *Utdrag*

Alle tall i 1 000 kr

DRIFTSINNEKTER	2006	2005
Ordinære prosjektinntekter	31 575	25 401
Tilskudd til forskningsprogrammer	14 263	16 025
Basisbevilgninger	11 567	11 655
Bevilgning til nasjonale oppgaver	1 230	1 230
Salgsinntekter på publikasjoner	198	254
Andre driftsinntekter	505	21
SUM DRIFTSINNEKTER	59 338	54 585

DRIFTSKOSTNADER		
Lønnskostnader	42 162	35 917
Direkte prosjektkostnader	8 998	9 819
Kostnader vedr. lokaler	3 088	1 846
Ordinære avskrivninger	526	735
Informasjonskostnader	487	683
Andre driftskostnader	2 577	2 885
SUM DRIFTSKOSTNADER	57 838	51 886

DRIFTSRESULTAT	1 500	2 699
Resultat av finansposter	260	235
ÅRETS RESULTAT	1 760	2 934

BALANSE pr. 31.12.2006

EIENDELER	2006	2005
Anleggsmidler	13 227	2 370
Forhåndsbetalt pensjon		305
Omløpsmidler	30 957	36 663
SUM EIENDELER	44 184	39 338

EGENKAPITAL OG GJELD		
Innskutt egenkapital	5 000	5 000
Opptjent egenkapital	18 853	17 092
Pensjonsforpliktelser	1 061	
Kortsiktig gjeld	19 270	17 245
SUM EGENKAPITAL OG GJELD	44 184	39 338

* Endelig årsregnskap blir publisert separat.

Utdrag fra NIBRs kompetanseregnskap for 2006

KOMPETANSEOVERSIKT	2004		2005		2006	
Ansatte i hovedstilling	69		68		75	
Forskere i hovedstilling	57		56		63	
Forskerårsverk	53,9		52,8		56,4	
Forskere med dr.grad / % av hovedstilling	20	35 %	19	34 %	23	37 %
Forskere med F1-komp. / % av hovedstilling	10	18 %	10	18 %	13	21 %

PUBLISERING OG FORMIDLING	2004		2005		2006	
Artikler i tidsskrifter med referee / pr forsker i h.st.	19	0,34	14	0,22	12	0,19
Artikler i andre faglige tidsskrifter / pr forsker i h.st.	41	0,73	14	0,22	10	0,16
Bøker og bok-kapitler	36		37		32	
Kronikker og bokanmeldelser	15		29		26	
NIBR-rapporter	24		18		19	
NIBR-notater	34		39		38	
Papers på faglige konferanser	39		58		45	

BASISBEVILGNINGER OG ANNEN FINANSIERING (I 1 000 KR)	2004		2005		2006	
Grunnbevilgninger fra NFR	6 438	12 %	6 383	12 %	6 286	12 %
Strategiske instituttprogram fra NFR	3 976	7 %	4 572	9 %	5 281	10 %
Forskningsprogrammer NFR	16 866	31 %	13 264	25 %	9 314	18 %
Samarbeid UoH sektoren	1 991	4 %	1 390	3 %	189	0 %
Departementer og underliggende enheter	18 910	35 %	19 010	36 %	22 409	43 %
Kommunesektoren	3 433	6 %	3 122	6 %	3 988	8 %
Utlandet	4 391	8 %	5 778	11 %	4 578	9 %
Næringslivet og andre driftsinntekter	1 462	3 %	1 065	2 %	591	1 %
OMSETNING	57 467		54 584		52 636	
Omsetning pr forskerårsverk	1 066		1 034		933	
Basisbevilgning pr forsker i hovedstilling	183		196		184	

Høydepunkter fra 2006

Motorferdsel i utmark

Det har de siste årene vært en betydelig vekst i antall motorkjøretøyer som brukes utenfor allfarvei; i jordbruk, skogbruk og reindrift, men også i kjøring med preg av rekreasjon og fornøyelse. Økt bruk av snøskuter fører til konflikter med det tradisjonelle «stille» friluftslivet. Kjøring på barmark med terrenggående kjøretøy (ATVer) har i enkelte områder, særlig i Finnmark, ført til betydelige skader på terreng og vegetasjon. Det er et stort press fra flere hold for å åpne for økt bruk av motorkjøretøyer i utmark som ledd i lokal turistnæring, og som et mer allment rekreasjonstilbud til befolkningen. Kommunenes myndighet til å dispensere fra motorferdselslovens allmenne forbud mot motorferdsel håndheves med stor variasjon – til dels i åpenbar strid med lovens formål.

På oppdrag fra Direktoratet for naturforvaltning har NIBR gjennomført prosjektet «Motorferdsel og Samfunn». Prosjektet går til kjernen av de mange politiske og forvaltningsmessige utfordringene som knytter seg til regulering av motorferdsel i utmark, og har ikke vært et forskningsprosjekt i vanlig mening. En *rådgivende gruppe* har stått sentralt i gjennomføringen, som et samlende, kontinuerlig diskusjonsforum basert på bruker- og interesserepresentasjon i forhold til både sammenstilling av forskningsbasert kunnskap om omfang og effekter av motorferdsel i utmark, og i kartlegging og synliggjøring av de mange interesseotsetninger som knytter seg til lovregulering på dette feltet. De to rapportene fra prosjektet – i korthet *kunnskapsgrunnlaget* og *verdigrunnlaget* – er bidrag til det beslutningsgrunnlaget som Direktoratet vil bygge på i arbeidet med revisjon av Motorferdselsloven av 1977.

Det er mange og motstridende syn på hvor omfattende regulering av motorferdsel i utmark skal være. Dette preger også den *rådgivende gruppes* konklusjoner. På tross av stor grad av samstemmighet i beskrivelsen av dagens situasjon og effektene av motorferdsel på natur og samfunn, er det sterkt avvikende syn blant de ulike interessegrupperingene når det gjelder i hvilken *retning* dagens lov bør endres.

Til tross for de prinsipielt forskjellige syn på hva som bør være grunnleggende mål og verdier for revisjon av dagens lov, er det samlet oppslutning om at fremtidig regulering av motorferdsel i utmark bør skje i *kommunale motorferdselsplaner* etter plan- og bygningsloven, og at en rekke sider ved dagens forvaltningspraksis, regel- og forskriftsverk bør revideres med sikte på en mer enhetlig lovforståelse og forvaltningspraksis landet over.

Forsker Terje Kleven har vært prosjektleder ved NIBR.

Korrupsjonsforskning ved NIBR

NIBR har nettopp avsluttet et prosjekt om EU-kondisjonalitet, uformelle relasjoner og korrupsjon i Tsjekkia, Slovenia, Bulgaria og Romania (2003–2006) og har nettopp startet opp et tilsvarende prosjekt i Serbia, Bosnia-Herzegovina og Makedonia (2006–2009). Begge prosjektene finansieres av Norges forskningsråd. Prosjektene tar for seg fire områder som er spesielt sårbare for korrupsjon: partifinansiering, lobbyvirksomhet, rettsvesen og offentlige anbudprosesser. Balkan-prosjektet tar i tillegg for seg gjenoppbygging i post-konflikt-områder. Et tilsvarende opplegg vil bli fulgt i Ukraina som del av et internasjonalt prosjekt NIBR inngår i under ledelse av Universitetet i Wien («Re-integreringen av Ukraina i Europa», 2006–2009).

Data innhentes ved dybdeintervju og kvotebaserte meningsmålinger som omfatter folkevalgte, partirepresentanter, ansatte i rettsvesenet, offentlig ansatte, ansatte i media, NGO-representanter, representanter for lokalt og utenlandsk næringsliv og offentlig ansatte med ansvar for anti-korrupsjon, EU representanter, representanter for Europa-rådet (EU-søkerlandene) og representanter for internasjonale giverorganisasjoner (Vest-Balkan). Det vil bli gjennomført en større, komparativ analyse av data fra de tre prosjektene så snart data fra alle land foreligger.

Data fra prosjektet i EU-søkerland viser at uformelle relasjoner i form av kontakter og uformelle nettverk er svært utbredt i alle de fire landene og at dette fremmer korrupsjon. De negative virkningene av uformalitet – deriblant korrupsjon – er imidlertid langt mer alvorlige i Bulgaria og Romania enn i Tsjekia og Slovenia. Uformelle nettverk oppfattes som et resultat av nasjonal kultur, kommunisme og transisjon i omtrent like stor grad. Tsjekkerne og rumenerne er imidlertid mer tilbøyelige til å klandre kommunismen for negative sider ved uformelle nettverk. Dette skyldes bl.a. at de to landene har et mer problematisk forhold til kommunismen enn slovenene og bulgarerne. Respondenter i alle de fire landene mener at negative sider ved uformelle nettverk først og fremst bør bekjempes ved hjelp av holdningsendringer.

Forsker Åse Grødeland har vært prosjektleder ved NIBR.

Territorielle virkninger av europeisk fiskeripolitikk

NIBR har ledet prosjektet *Territorial impacts of European fisheries policy* bestående av et internasjonalt konsortium med deltakere fra Norge, Island, Estland, Danmark, Italia, Portugal og Spania. Prosjektet var finansiert av programmet ESPON (European Spatial Planning Observation Network) under EUs Strukturfond. Formålet med prosjektet var å kartlegge territorielle virkninger av den felles europeiske fiskeripolitikken (CFP), og å styrke kunnskapsgrunnlaget for en fiskeripolitikk som fremmer territoriell samhörighet i Europa.

CFP antas å være en sektorpolitikk med vesentlig betydning for blant annet sysselsetting, samhörighet og økonomisk vekst i kystregioner. Både fiskeri og akvakultur har gjennomgått store endringer de siste årene. Målet har vært å styrke sektorenes konkurransevne og samtidig sikre næringenes bærekraft. En rekke tiltak er iverksatt for å sikre fiskebestanden; kvotene er redusert, fiskeflåten er bygget ned og det er begrensninger på hvordan, når og hvor fiske kan skje. Alt dette vil ha betydning for sysselsetting, demografi, regional økonomisk vekst og bærekraft, og i prosjektet er dette analysert på ulike geografiske nivåer i Europa.

Resultater fra prosjektet viser at virkningene av fiskeripolitikken varierer med en rekke forhold i de enkelte kystregionene, og ikke minst med hvilket geografisk nivå en måler virkningene på. Generelt er sysselsettingen innen fiskeri redusert i hele Europa, men det er i første rekke mindre kystområder med stor fiskerinæring som opplever redusert sysselsetting og demografisk uttynning. Fiskeflåten er redusert i hele Europa, men fiskebestanden overbeskattes fortsatt. Akvakultur er en næring som vokser i volum, verdi og sysselsetting, men det er en utfordring å redusere negative miljøeffekter av næringen, og å balansere næringsinteresser og andre interesser i kystområdene. Den felles fiskeripolitikken implementeres også ulikt i ulike land, og det er behov for å samordne EUs sektorpolitikk for fiskeri med europeisk territoriell politikk for å fremme territoriell samhörighet. Resultatene fra prosjektet er publisert på www.espon.eu.

Forsker Ove Langeland har vært prosjektleder ved NIBR.

Forskningsavdelingene ved NIBR

Avdeling for boligforskning og miljørettet planforskning

Avdelingens aktiviteter springer ut av forskning om det norske plansystemet og omfatter også Senter for Plan og KU. I april 2006 ble virksomhet knyttet til samfunnsvitenskapelig boligforskning overført fra NBI/SINTEF Byggforsk til NIBR. Ansvaret for instituttets satsing på boligforskning er lagt til avdelingen. Avdelingen har definert tre kjerneområder for sin faglige virksomhet:

Miljørettet planforskning

Avdelingen har over lang tid bygget opp kunnskap om planprosesser og plan- og bygningsloven som planleggings- og styringsredskap. Dette inkluderer metodeutvikling, evaluering av planleggingens styringseffekt, samt utfordringer knyttet til beslutningsprosesser, deltagelse og demokrati. Avdelingen arbeider også med analyser knyttet til areal- og ressursforvaltning og naturbasert næringsutvikling.

Boligforskning

Innenfor boligforskningen studerer vi bolig- og tomtemarkedenes funksjonsmåter, og vi ser på sammenhengen mellom boligpolitikken og utsatte grupperes sosiale og økonomiske integrering i samfunnet. Vi gjennomfører studier av boligpolitiske virkemidler og foretar evalueringer og studier av norske kommuners begrensede, men viktige, utleiesektor. Vi ser også på implementeringen av politiske målsettinger innenfor tema som universell utforming og miljøkrav til bygg. Vi har fokus på bærekraftig boligbygging og sammenhengen mellom livsstil og boligkonsum.

Byutvikling og stedsforskning

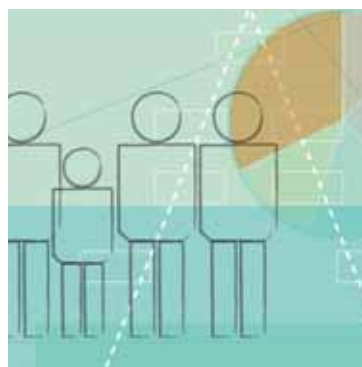
Stedsforskningen ved NIBR omhandler et områdes sosiale, kulturelle og økonomiske livsmiljø. Her kobler vi kunnskap om fysisk utforming, næringsutvikling, kulturplanlegging samt forholdet mellom bruk, utvikling og vern. Avdelingen er engasjert i områdeutvikling og om-dømmebygging på små steder, i mindre byer og i storbyens periferi. Vi har de siste årene også knyttet denne kunnskapen til problematikk om krympende byer.

Forskningsjef er dr. ing. Berit Nordahl



Avdeling for studier av velferd, demokrati og offentlig forvaltning

Avdelingens kjernekompetanse er forankret i kunnskap om organisering av offentlig sektor og dennes betydning for politisk deltakelse, politisk styring, politikkenes innhold og ansvars- og oppgavefordeling. Avdelingen arbeider med disse temaene innenfor en rekke politikkområder; spesielt innenfor helse- og sosialsektoren, miljø-, bolig- og utdanningspolitikken.



Utgangspunktet for avdelingens forskning er de akademiske utfordringene knyttet til studier av politikk og politiske prosesser samt de aktuelle politiske debattene. Målet er å knytte politiske saker til de faglige perspektivene på en slik måte at forskningsresultatene både gir forbedret praktisk kunnskapsgrunnlag og økt faglig innsikt. Avdelingens forskningsprosjekter dekker alle stadier av politikkenes tilblivelse og gjennomføring og omfatter både empiriske og normative analyser. Vår oppmerksomhet er særlig rettet mot de demokratiske utfordringene for politiske systemer. Vi arbeider med problemstillinger knyttet til ulike forvaltningsnivåer og benytter både kvalitative og kvantitative analysemetoder.

Forskningsinnsatsen er i stor grad rettet inn mot problemstillinger knyttet til organisering av offentlig sektor. Særlig studeres organiseringens betydning for:

- politisk deltakelse
- politisk styring
- politikkenes innhold
- ansvars- og oppgavefordelingen i offentlig sektor

Forskningsjef er dr. polit. Hilde Lorentzen

Avdeling for internasjonale studier av utvikling, transisjon og migrasjon

Avdeling for internasjonale studier av utvikling, transisjon og migrasjon har fokus på politikk og styring i land som gjennomgår omfattende sosioøkonomisk endring og transisjon. Hovedområder for forskningen er desentraliseringsprosesser og politisk deltakelse, administrative reformer og sosioøkonomisk endring, miljø- og ressursforvaltning.

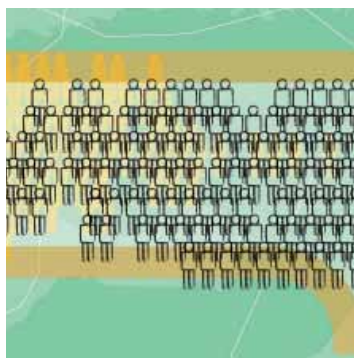
Forskerne har lang og omfattende erfaring fra forskningsaktivitet i land i Afrika sør for Sahara, Sør- og Sørøst-Asia, Øst- og Sørøst-Europa – så vel som i andre regioner i verden.

Forskningen er nært knyttet til aktiviteten i de andre forskningsavdelingene ved NIBR. Det er et mål å kombinere land- og spisskompetansen i avdelingen for internasjonale studier med spisskompetansen i andre forskningsavdelinger ved NIBR.

Avdelingen har definert følgende kjerneområder for den faglige virksomheten:

- desentralisering og lokalforvaltning
- sivilsamfunnsforskning
- fattigdomsreduksjon og sosioøkonomisk forandring
- mekanismer for marginalisering og ekskludering
- konflikt- og postkonflikt-situasjoner
- forskning om korrupsjon og uformelle nettverk

Forskningsjef er dr. polit. Arne Tesli



Avdeling for sosioøkonomiske og territorielle studier

Avdelingen utfører forsknings- og utredningsoppdrag i Norge og internasjonalt. Virksomheten omfatter studier av regioner og dynamikken bak regional utvikling. Internasjonal komparativ forskning om territorielle forhold og utviklingstrekk står sentralt. Regional utvikling og regionutvikling handler om samspill mellom politiske innsatser og økonomiske, sosiale, demografiske og miljømessige forhold i et territorielt perspektiv. I dette inngår innovasjon og læring innen og mellom virksomheter.

Avdelingen utfører også evaluering, perspektivanalyse og konsekvensutredning av territorielle effekter av samfunnsendringer og politikk på ulike nivåer, studier av velferdssektorene og regional- og lokalforvaltningens økonomi og disposisjoner og økonomiske aspekter ved boligsektoren og boligmarkedet. I tillegg utføres oppdrag innen det velferds- og sosialpolitiske feltet, med fokus på levekår, boligforhold og politiske innsatser for den eldste delen av befolkningen og ulike aspekter ved ungdomstiden og ungdoms livssituasjon. Videre arbeider avdelingen med problemstillinger knyttet til forholdet mellom natur og samfunn. Det sentrale temaet her er lokale og regionale implikasjoner av klimaendringer og politiske strategier på dette feltet.

Avdelingen har definert følgende kjerneområder for den faglige virksomheten:

- nærings-, nettverks- og innovasjonsanalyser
- områdestudier – helhetlige perspektiver på regional utvikling
- offentlig sektors økonomi og lokalforvaltningens finanser
- demografiske og sosiodemografiske studier
- evaluering av regionalpolitikk og regionalpolitisk samarbeid
- service-, senter- og stedsanalyser
- levekår og utfordringer knyttet til ulike befolkningsgrupper
- territoriell utvikling i Europa og OECD-området
- analyser av samfunnsforhold og territorielle forhold i regioner i og utenfor Europa

Forskningsjef er cand. sociol. Olaf Foss

Strategiske instituttprogrammer

De strategiske instituttprogrammene finansieres over basisbevilgningen og er et viktig bidrag til å styrke NIBRs faglige kompetanse og internasjonale orientering innenfor instituttets satsingsområder. Aktivitetene omfatter både teoretiske og empiriske studier så vel som mer omfattende bearbeidelse av forskningsresultater i form av vitenskapelige artikler. En hovedsatsing innenfor instituttprogrammene har vært å gi støtte til individuell kompetanseutvikling og forskerutdanning, med særlig vekt på doktorgradsprosjekter, oftest i kombinasjon med større oppdragsprosjekter. Det legges vekt på å utvikle forskernetverk og styrke forsknings-samarbeidet både nasjonalt og internasjonalt.

Regionale og lokale samfunnseffekter av og tilpasninger til klimaendringer

Programmet er inne i sitt siste år, og arbeidet de siste to årene har konsentrert seg om fire prosjekter:

- Prosjektet *Kvotehandling etter Kyoto-protokollen: Lokale og regionale implikasjoner* skal øke NIBRs kunnskaper og faglige forståelse for kvoteordningens funksjonsmåte; kjøp og omsetning av klimavoter, samt de politiske prosesser introduksjonen av kvoteordningen utløser.
- Prosjektet *Klimaendringer og klimatilpasninger i kommunal sektor* kartlegger og analyserer hva kommunene har gjort, planlegger å gjøre, og mener i forhold til å redusere klimagassutslipp og tilpasse seg de endringer som vil komme.
- Prosjektet *Økonomiske effekter av ekstremvær – flomskader* kartlegger konsekvenser av en storflom i Nord-Trøndelag høsten 2005.
- Prosjektet *Climate change and social justice* undersøker holdninger blant unge voksne i Norge og Kina om prosedyre- og fordelingsmessig rettferdighet i tilknytning til klimatiltak.

Programansvarlig er forsker Geir Orderud.

Folkehelse

Programmet kobler forskere på tvers av fag- og kompetansefeltene velferdsforskning, planforskning og forvaltningsforskning. 2006 har vært et oppstartsår for prosjektet som vil gå fram til 2010. Det er igangsatt egne prosjekter om organisering av folkehelsearbeid i kommuner, evaluering av hvordan folkehelse tema forankres i planer og planprosesser, empirisk/teoretisk studie av «oversettelse» av kunnskap til plan som følge av økende redegjørelseskrav, samt artikkel skriving om etiske og politiske dilemma i forebyggende helsearbeid i et historisk perspektiv. Programmet vil særlig

ha fokus på planleggingens muligheter og begrensinger for å fremme fysisk og psykisk helse for ulike grupper.

Programansvarlig er forsker Guri Mette Vestby.

Foresight for Regional Planning and Sustainable Regional Development

NIBR gjennomfører i perioden 2006–2010 det strategiske instituttprogrammet *Foresight for Regional Planning and Sustainable Regional Development*. Programmet skal bidra til å øke forståelsen for muligheter og utfordringer knyttet til bruk av foresight-metodikk på regionalt nivå. Foresight brukes som betegnelse på fremtidsrettede prosesser basert på bred deltagelse og en kombinasjon av fremskriving og koordinering.

Siktemålet er å etablere NIBR som et nasjonalt kompetansemiljø med relevans for potensielle oppdragsgivere. NIBR skal i samarbeid med Forskningsrådet arrangere en stor konferanse om foresight høsten 2007. Gjennom bidrag fra utenlandske ekspertmiljøer skal konferansen være et ledd i arbeidet med å gjøre erfaringer og kompetanse tilgjengelig for norske interesser. NIBR koordinerer også en søknad til EUs 7. rammeprogram, hvor foresight blir et av temaområdene. Endelig finansierer instituttprogrammet en ph.d.-kandidat, som skal skrive avhandling om foresight.

Programansvarlig er forsker Jan Erling Klausen.

Strategisk rammebevilgning fra KR D

NIBR har en strategisk rammebevilgning fra Kommunal- og regionaldepartementet. Programmet skal ivareta langsiktig kompetanseoppbygging innenfor utvikling av regionaløkonomiske modeller og databaser, kommunale organisasjonsdata, boligforskning, flytteeanalyser og forskningsformidling. Bevilgningen skal også dekke kunnskapsformidling og faglig dialog mellom NIBR og KR D.

Felles instituttprogrammer innen Miljøalliansen

Programmet Nedbørfeltorientert forvaltning av store vassdrag er felles for NINA, NIVA, Bioforsk og NIBR, med NINA som koordinator. Programmet har tatt sikte på å bygge opp kunnskapsgrunnlaget for en nedbørfeltorientert forvaltning av store vassdrag tilpasset prinsippene om bærekraftig utvikling og økosystembasert forvaltning. Programmet ble avsluttet i 2006, med en fagrappport som oppsummerer funn fra alle delprosjektene.

NIBRs representant i styringsgruppa for programmet er forsker Sissel Hovik.

NINA er prosjektleder for det strategiske instituttprogrammet *Nature 2020+*, der NIBR inngår i samarbeid med NIKU, CICERO, NIVA og NILU. Målet med programmet er å gjennomføre scenariobaserte foresightstudier for biologiske og sosiokulturelle komponenter i tilknytning til hele nedbørfeltet for Glomma. Gjennom en scenario/foresight-tilnærming settes det fokus på bestemte endringsfaktorer og hvordan de kan påvirke ulike økosystem. I tillegg til økologiske forhold vil en gjennom programmet også inkludere sosiale, kulturelle og politiske forhold og analysere hvordan disse forholdene samlet kan påvirke området for Glomma nedbørfelt. Programmet ble påbegynt i 2006 og skal pågå fram til og med 2010.

NIBRs representant i styringsgruppa for programmet er forsker Kjell Harvold.

Det strategiske instituttprogrammet *Adapting to Extreme Weather in Municipalities* bringer sammen natur- og samfunnsvitenskap i et forskningsprogram der målet er å avdekke konsekvenser av ekstremvær for natur og lokalsamfunn, kartlegge hva kommuner foretar seg i forhold til slike hendelser, og på dette grunnlag utarbeide prosedyrer som bidrar til å systematisere det kommunale arbeidet. CICERO leder programmet, og i tillegg til NIBR er NIVA, Bioforsk, NIKU, NILU og NINA involvert.

NIBRs representant i styringsgruppa for programmet er forsker Geir Orderud.

NIBR samarbeider med NINA og NIKU om det strategiske instituttprogrammet *Friluftsliv i endring*. NINA er koordinator for programmet, mens NIBR er ansvarlig for delprosjektet *Friluftsliv og arealforvaltning*. Fokus for delprosjektet er det bynære friluftslivet, med særlig vekt på kystsonen, bymarker og sammenhengende korridorer. Vi belyser befolkningens bruk av disse områdene og hvordan ulike virkemidler fungerer i forhold til å ivareta arealene for allmennhetens friluftsliv. Kristiansand og Bodø er valgt som casekommuner. Det er utarbeidet en kunnskapsstatus på feltet.

Forsker Knut Bjørn Stokke er prosjektleder for delprosjektet *Friluftsliv og arealforvaltning* og er NIBRs representant i styringsgruppa for programmet.

NIKU er prosjektleder for programmet *Kystens kulturminner og kulturmiljøer i en integrert kystsoneforvaltning*, der NIBR inngår i samarbeidet sammen med NINA, NIKU og Bioforsk. Hovedmålsettingen med programmet er å øke kunnskapen om kystens kulturminner og kulturmiljøer med sikte på å etablere et bedre kunnskapsgrunnlag i en integrert kystsoneforvaltning. Kunnskapen på dette feltet er i dag mangelfull og fragmentert og er heller ikke godt nok bearbeidet med tanke på bruk i konkrete plan- og beslutningsprosesser. En viktig målsetting i programmet er å undersøke lokal kunnskap og verdivurderinger av kulturminner og kulturmiljøer, og hvordan disse verdiene avveies i plan- og beslutningsprosesser.

Forsker Ragnhild Skogheim er NIBRs prosjektleder for programmet.



Tversgående satsingsområder

De tversgående satsingsområdene er strategiske satsinger på tvers av forskningsavdelingene ved NIBR. Satsingene organiserer og konsentrerer det faglige utviklingsarbeidet på ulike områder som blir definert gjennom medvirkning fra forskningsavdelingene. Arbeidet innenfor de tversgående satsingsområdene skal bidra til å utvikle NIBRs kompetanse på disse områdene og fungere som virkemiddel til å profilere og markedsføre denne kompetansen. I 2006 definerte instituttet fire tversgående satsingsområder:

- Migrasjons- og integreringsforskning
- Stedsforskning
- Governance
- Komparativ territoriell forskning i Europa/OECD-området

Migrasjons- og integreringsforskning (MIR)

NIBR har etablert en tversgående nettverksgruppe for migrasjons- og integreringsforskning (MIR). Mer enn 15 forskere inngår i nettverket. Til sammen dekker de et bredt spekter av MIR-relaterte tema og problemstillinger. Nettverket har fokus på utviklingen både i Norge og internasjonalt. Noen av de tema som det i særlig grad fokuseres på er:

- Rasisme, diskriminering og integrering – med fokus på ungdom
- Innvandrere og boligmarkedet
- Flyttestrømmer internasjonalt og innvandreres innenlandske flytting
- Innvandrere i næringslivet og på arbeidsmarkedet
- Migrasjon og effekter i avsender- og mottaker-lokaliteter

Forsker Nora Gotaas er koordinator for satsingsområdet.

Stedsforskning

Handlingsrettet forskning for et samordnet perspektiv på stedsutvikling og næringsutvikling ligger i bunnen av NIBRs stedsforskning. Lokal stedsidentitet og steders omdømme og image knyttes til denne anvendte forskningen. Satsingen fokuserer særlig på metodeutvikling og forbedring av analyseredskaper, og det er laget en veileder i sosiokulturelle stedsanalyser. Mange av NIBRs oppdragsprosjekter for kommuner og regioner knytter an til ett eller flere av stedsforskningens hovedmoduler:

- Stedsidentitet og imagebygging
- Prosessanalyser av stedsutvikling
- Bosetting, flytting og stedstilhørighet
- Steds- og næringsutvikling
- Stedet som fysisk miljø

Forsker Guri Mette Vestby er koordinator for satsingsområdet.

Governance

Formålet med denne tversgående satsingen er å videreutvikle NIBR som et ledende nasjonalt miljø innen governanceforskning. Både i norsk og europeisk sammenheng har man sett en økende vektlegging av samfunnsmessig koordinering gjennom nettverksstyring, der hvor man tradisjonelt har hatt hierarkisk styring gjennom offentlige institusjoner. Offentlige myndigheter spiller ikke nødvendigvis en mindre viktig rolle, men tiltar seg nye roller – og opptrer i økende grad som initiativtakere, koordinatorene og deltakere i nettverk. Utviklingen omtales gjerne som overgangen fra *government* til *governance*, og har økt behovet for forskning på endrede former for samfunnsmessig styring og koordinering.

NIBRs forskning innenfor satsingsområdet omfatter studier av styringsutfordringer både i lokaldemokratiet (knyttet til tjenesteproduksjon og politisk styring), i demokratiutvikling i sør og i regional utvikling. Også spørsmål knyttet til flernivåstyring (multilevel governance) står sentralt. Gjennom satsingsområdet arbeider forskerne med temaet governance på tvers av faggrænser, avdelingstilhørighet og empirisk interessefelt.

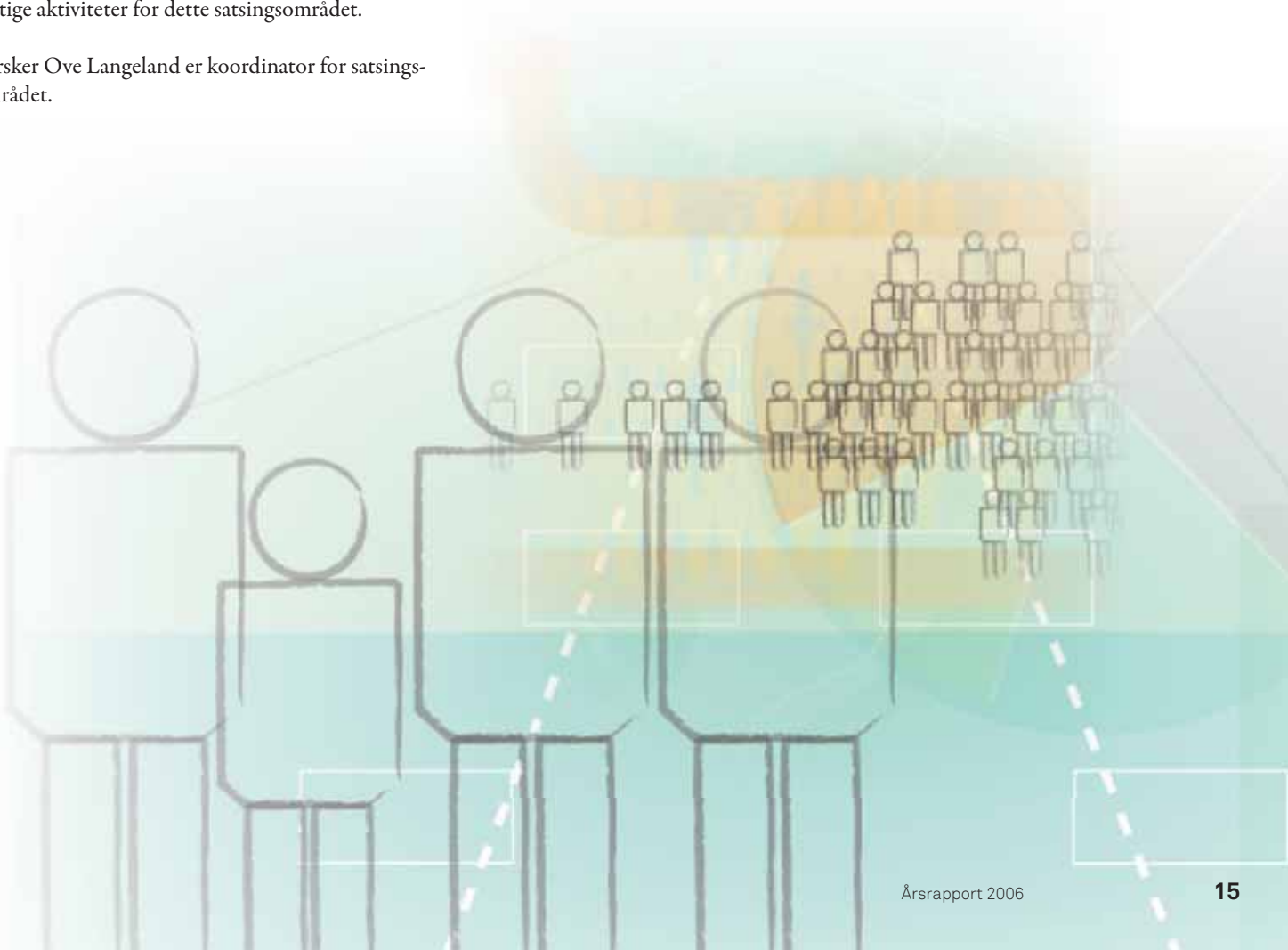
Forsker Gro Sandkjær Hanssen er koordinator for satsingsområdet.

Komparativ territoriell forskning i Europa/ OECD-området

Formålet med denne tversgående satsingen er å bidra til studier av territorielle mønstre og utviklingstrekk i Europa og OECD-området, og å videreutvikle NIBR som et ledende europeisk miljø innen komparativ territoriell forskning. Økt globalisering har, sammen med integrasjonsprosessen i Europa, og særlig EUs utvidelse i Sentral- og Øst-Europa, økt behovet for forskning om europeiske endringsprosesser og om Norges rolle i Europa.

Studiene innenfor satsingsområdet omfatter territoriale virkninger av samfunnsendringer på ulike områder og effekter av sektorpolitikk der særlig spørsmål om territorielt utviklingspotensial og territoriell ubalanse står sentralt. Aktivitetene har til nå bl.a. vært knyttet til OECDs arbeid på feltene rurale og territorielle indikatorer og analyser, og forskningsprogrammet European Spatial Planning Observation Network (ESPON). Framover vil EUs 7 rammeprogram, Interreg, ESPON 2 og OECDs arbeid med territoriale indikatorer, samt nasjonale forskningsprogrammer med fokus på internasjonal territoriell utvikling, utgjøre viktige aktiviteter for dette satsingsområdet.

Forsker Ove Langeland er koordinator for satsingsområdet.





Internasjonalt samarbeid

NIBR har en stor internasjonal kontakflate, og den internasjonale deltakelsen har økt de siste årene. Det gjelder særlig innenfor miljørettet forskning, forvaltningsforskning, utviklingsforskning og regionalforskning. Instituttet er i gang med en rekke konkrete samarbeidsprosjekter og deltar aktivt i flere faglige nettverk. Blant disse er EU-tiltaket European Co-operation in the Field of Scientific and Technical Research (COST), European Urban Research Association (EURA), OECD og Nordisk samarbeidsnemnd for bolig- og byforskning (NSBB).

Samarbeidsavtalen med Norad har siden 1994 hatt en sentral posisjon i NIBRs internasjonale forskning. Avtalen ble i 2005 erstattet av en 3-årig rammeavtale. For tiden pågår det prosjekter i Vietnam, Tanzania, Malawi og Sri Lanka innenfor rammeavtalen. Utenom rammeavtalen arbeidet NIBR i 2006 med seks større prosjekter finansiert av Norad og Utenriksdepartementet:

- Et samarbeidsprosjekt med Hanoi University of Education i Vietnam.
- Et samarbeidsprosjekt med Norges Vel om programmet Business Experience Exchange Programme (BEEP), som inkluderer samarbeid med universiteter i Malawi, Uganda og Zambia.
- Et samarbeidsprosjekt med National Statistical Office i Malawi.
- Et samarbeidsprosjekt med the Social Inclusion Research Fund i Nepal.
- En evaluering av Norske flyktningeråd.
- Et prosjekt om Lankesiske institusjoners håndtering av bistand etter tsunamien i julen 2004.

NIBR deltar i ESPON-nettverket sammen med forskningsmiljøer i 29 land. ESPON står for European Spatial Planning Observation Network. Programmet gjennomføres innen rammen av INTERREG III, som er et initiativ med sikte på å stimulere interregionalt samarbeid i EU, finansiert under European Regional Development Fund (ERDF). NIBR er kontaktpunkt for ESPON i Norge. Dette er en koordinerende funksjon nasjonalt, og mellom ESPON og det nasjonale kunnskaps- og brukermiljøet.

NIBR har også en treårig rammeavtale om analyse-, plan- og evalueringstjenester for Verket för Näringslivsutveckling (NUTEK) i Sverige.

NIBR-forskere har internasjonale verv i en rekke sentrale organisasjoner, blant annet Regional Science Association (RSA), UNESCO og EURA.

NIBR har samarbeidspartnere i alle de nordiske land og i en rekke land i Europa. Gjennom engasjement i utviklingsforskning og forskningssamarbeid med land i Øst- og Sentral-Europa har NIBR også utviklet institusjons- og forskningssamarbeid med en rekke universiteter og forskningsinstitutter i land i Asia, Afrika og i Øst- og Sentral-Europa.

I tillegg til prosjektene tilknyttet norsk bistand overfor utviklingsland, utfører NIBR internasjonale departementsfinansierte prosjekter for Miljøverndepartementet og Barne- og likestillingsdepartementet. NIBR er engasjert i prosjekter i Forskningsrådets Balkanprogram og prosjekter i Kina innenfor program for bilateralt forskningssamarbeid. Et samarbeid med China Institute for Reform and Development (CIRD) har fortsatt i 2006, med et felles forskningsprosjekt og gjennomføring av en større konferanse om regionale forskjeller i Kina i november 2006.

Som partner i Forskningscenter for miljø og samfunn (CIENS), har NIBR i 2006 deltatt i etableringen av The SINO-Norwegian Centre for Interdisciplinary Environmental Research (SINCIERE) sammen med Universitetet i Oslo og Chinese Academy of Science.

NIBR har i 2006 inngått 3 konsortieavtaler under EUs 6. rammeprogram. Vi avsluttet tre Interreg-evalueringer, to under rammeavtalen med NUTEK og ett som oppdrag fra Nordisk ministerråd. NIBR deltok i 2006 i fire ESPON-prosjekter, herav ett som «Lead Partner»: *Territorial Impacts of European Fisheries Policy*.

Siden 1991 har NIBR bidratt til utviklingen av OECDs territorielle databaser. Fra den internasjonale Volvostiftelsen har NIBR fått støtte til et samarbeidsprosjekt med et kinesisk universitet: *Residential location and travel in a large Chinese city*.

På nordisk plan for øvrig er NIBR involvert i prosjekter for Nordisk Ministerråd (barneverns- og sosialpolitiske prosjekter rettet mot Russland og baltiske stater) og i samarbeidsprosjekter med nordiske FoU-institusjoner som NordREGIO, Amternes og kommunernes forskningsinstitutt og NordForsk.

Siden 2004 har NIBR vært engasjert i Saudi-Arabia som bidragsyter til Demographic Development Study in Riyadh.

Siden 2006 er NIBR samarbeidspartner med Universitat Wien i prosjektet (Re)integrering av Ukraina i Europa.



Informasjons- og formidlingsvirksomhet

NIBR har et nasjonalt ansvar for formidling og brukerrettet informasjon, og forskerne deltar aktivt i samfunnsdebatten innenfor instituttets strategiske satsingsområder. I formidlingsvirksomheten legger instituttet vekt på en god kombinasjon av allmennrettet publisering, formidling mot oppdragsgivere, media og brukere, og publisering i vitenskapelige tidsskrifter nasjonalt og internasjonalt.

Ansvar for informasjonsarbeidet er lagt til NIBRs ressursavdeling, der også biblioteket inngår.

Rapporter, artikler og annen publisering

De fleste forskningsprosjektene blir rapportert i NIBRs publikasjonsserier. I 2006 ble det utgitt 20 rapporter, 36 notater og 5 samarbeidsrapporter. Notatene blir bare formidlet elektronisk på våre nettsider. Rapportene har norske og engelske sammendrag, samarbeidsrapportene og notatene har sammendrag på norsk. Det ble sendt ut presentasjonsbrosjyrer i forbindelse med utgivelsene.

Også utenom NIBRs serier hadde forskerne en omfattende produksjon. 12 artikler ble trykt i vitenskapelige publikasjoner med referee-ordning, og 19 artikler ble trykt i andre faglige tidsskrifter, compendier og artikkelsamlinger. Forskerne var forfattere eller redaktører for 8 eksterne bøker og annen prosjektrapportering, og de hadde 12 bidrag i antologier. De bidro med 26 kronikker, anmeldelser, kommentarer eller tilsvarende i tidsskrifter og dagspresse.

Instituttet utvikler årlig en tematisk redigert publikasjonsliste som gir oversikt over aktuelle publikasjoner fra de siste årene. Oversikten finnes på www.nibr.no under området *Publisering*. Den kan også bestilles fra instituttet.

Regionale trender

NIBR utgir tidsskriftet *Regionale trender*, som dekker en rekke felter innenfor regionalforskning. Artikkelen er hentet både fra oppdrags- og egenfinansierte prosjekter. *Regionale trender* utkom med ett nummer i 2006. Publikasjonen får økonomisk støtte fra Kommunal- og regionaldepartementet. *Regionale trender* er under omlegging, og fra 2007 innføres en referee-ordning for tidsskriftet.

NIBR-aktuelt

NIBR-aktuelt er NIBRs nyhetsblad og presenterer aktuelle prosjekter ved instituttet. Gratisabonnement på NIBR-aktuelt kan bestilles fra instituttet.

Faglige konferanser

En betydelig del av forskningsformidlingen skjer gjennom konferanser med fagmiljøene nasjonalt og internasjonalt som viktige målgrupper. NIBRs forskere deltok i 2006 med 45 papers på internasjonale og nasjonale konferanser, og med 112 foredrag og innlegg på andre faglige norske og internasjonale seminarer og konferanser.

NIBR er også arrangør eller medarrangør av konferanser og seminarer. I 2006 organiserte instituttet alene, eller i samarbeid med andre, blant annet disse arrangementene:

- Fargerikt samfunn i arktisk klima – kvaliteter som grunnlag for stedsutvikling i Vardø.
- Spredt boligbygging, arealplanlegging og bosetting i Iveland, Marnadal, Audnedal, Nord-Odal, Sør-Odal og Eidskog kommune.
- Tretorget og treindustrien – Nordisk benchmarking IV.
- The Packaging Arena – Nordisk benchmarking V.
- Förvaltning av omstridde naturressurser: Nordiska trender och nya utmaningar.
- New Rural Construction in China: Guaranteed Provision of Basic Public Services in Rural Areas – Making Indicators and Regional Classification Systems Operational.
- International Association of Impact Assessment (IAIA) konferansen 2006.
- Miljøinstituttens felles strategiske instituttprogram (SIP) om konsekvensutredninger.

Fag- og formidlingsmøter

Faglig Forum er NIBRs åpne seminarserie der vi inviterer til faglige diskusjoner om aktuelle samfunns-spørsmål med utgangspunkt i NIBRs forskning.

I 2006 ble det holdt 6 møter med disse temaene:

- Tett på gjengen. Om sterkt kriminelle grupper eller gjenger.
- Barnevernbarns helse.
- Brobyggerprosjektet. Mestring og muligheter for unge domfelte med pakistansk og somalisk bakgrunn.
- Når røttene sentraliseres. Risikerer vi nye former for holdningsdannelse blant de unge?
- Tiltak i tide. Muligheter og utfordringer for Groruddalen.
- Rocka stabilitet. Musikk i fengsel og frihet.

Biblioteket

NIBR har et solid fagbibliotek med litteratur innen instituttets arbeidsområder. Bokbestanden teller nå ca 23 000 titler, og det abonneres på ca. 180 tidsskrifter og 12 aviser.

En stor og viktig del av bibliotekets arbeid består i å legge til rette for, og være behjelpelig med, søking i baser for elektroniske tidsskrifter, aviser og andre informasjonsbærende kilder på internett. Biblioteket deltar i ABM-utviklings konsortieavtaler for søking i ISI Web of Science samt fulltekstbasen Atekst for norske aviser.

Biblioteket besørger utlån av litteratur, og formidler artikkelkopier, primært til egne brukere, men også til eksterne brukere. Mange av disse, blant annet studenter fra de faglige og vitenskapelige høyskolene og universitetet, benytter også samlingene i NIBRs lokaler.

I 2006 hadde biblioteket et godt samarbeid med de andre bibliotekene i Miljøalliansen.

Kontaktinfo:

Bibliotekleder:

Inger-Helene Wang Andresen,
inger.w.andresen@nibr.no

Informasjonsrådgiver:

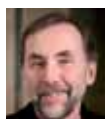
Berit Willumsen,
berit.willumsen@nibr.no

Bestilling av publikasjoner

og abonnement:

Sissel Hjellvik,
sissel.hjellvik@nibr.no

Administrasjon/ økonomi



Naustdalslid, Jon
instituttstjef/
mag. art.



Viste, Jon Olav
økonomisjef/
ass. instituttstjef/
cand. oecon.



Gangnes, Kathrine
regnskapssekretær



Opaker, Mariann
regnskapssekretær

Ressursavdeling



Fiskvik, Eli
ressurssjef



Andresen, Inger-Helene Wang
bibliotekleder/
cand. mag.



Balberg, Inger
sekretær



Emami-Bistgani, Hossain
it-ansvarlig



Hjellvik, Sissel
resepsjonist



Langeland, Joakim
it-assistent



Webenstad, Gro Karin
sekretær



Willumsen, Berit
informasjonsrådgiver

Avdeling for sosioøkonomiske og territorielle studier



Foss, Olaf
forskningsjef/
cand.sociol.



Bjørnsen, Hild-Marte
dr. polit.



Brevik, Ivar
cand. mag



Edvardsen, Hege Marie
cand. polit.



Gundersen, Frants
siv. ing.



Havnen, Eli
master i
samfunnsgeografi



Haaland, Thomas
cand. mag.



Johnstad, Tom
cand. polit.



Juvkam, Dag
cand. polit



Kann, Frode
cand. oecon.



Langeland, Ove
dr. philos.



Langset, Bjørg
cand. polit.



Medby, Per
cand. polit.



Onsager, Knut
dr. polit.



Orderud, Geir Inge
cand. philol.



Skålnes, Sigrid
cand. polit.



Sæther, Bjørnar
dr. polit.



Sørli, Kjetil
cand. act.



Toresen, Jøran
cand. mag.



Vanberg, Vidar
cand. real.



Wollebæk, Bente Bonnevie
master i
samfunnsgeografi

Avdeling for internasjonale studier av utvikling, transisjon og migrasjon



Tesli, Arne
forskningsjef/
dr. polit.



Braathen, Einar
cand. polit.



Dalfelt, Arne
cand. agric.



Grødeland, Åse Berit
Ph.D.



Hansen, Stig Jarle
Ph.D.



Haug, Marit
Ph.D.



Siri Bjerkreim Hellevik
cand. polit



Holm-Hansen, Jørn
dr. polit.



Kjosavik, Darley Jose
Ph.D.



Schou, Arild
dr. polit.



Wiig, Henrik
dr. polit.



Aasen, Berit
cand. sociol.



Aasland, Aadne
Ph.D.

Avdeling for studier av velferd, demokrati og offentlig forvaltning



Lorentzen, Hilde
forskningssjef,
dr.polit.



Myrvold, Trine Monica
cand. polit.



Berglund, Frode
dr. polit.



Nergaard, Erik
master i
samfunnsgeografi



Carlsson, Yngve
mag.art. (permisjon)



Stigen, Inger Marie
cand. polit.



Feiring, Marte
mag. art.



Winsvold, Marte
cand. polit.



Gotaas, Nora
cand. polit.



Hansen, Tore
professor



Hanssen, Gro Sandkjær
cand. polit.



Helgesen, Marit
dr. polit.



Heløe, Leif A.
dr. odont.



Holm, Arne
dr. polit.



Hovik, Sissel
dr. polit.



Klausen, Jan Erling
dr. polit.



Kristofersen, Lars B.
cand.sociol.

Avdeling for boligforskning og miljørettet planforskning



Nordahl, Berit
forskningssjef/
dr. ing.



Saglie, Inger-Lise
dr. ing.,
sivilarkitekt



Barlindhaug, Rolf
cand. oecon.



Schmidt, Lene
sivilarkitekt,
master i sosiologi



Brattbakk, Ingar
cand. polit.



Skogheim, Ragnhild
mag. art



Dyb, Evelyn
cand. sociol.



Stokke, Knut Bjørn
cand. polit.



Falleth, Eva Irene
dr. ing.



Søholt, Susanne
dr. polit.



Guttu, Jon
dr. ing.,
sivilarkitekt



Vestby, Guri Mette
cand. sociol.



Hanssen, Martin A.
cand. polit.



Harvold, Kjell A.
cand. polit.



Hofstad, Hege
cand. polit.



Kleven, Terje
dr. ing.



Nørve, Siri
cand. psychol.



Ruud, Marit Ekne
dr.art.



Røe, Per Gunnar
dr. polit.

Publisering i NIBRs serier

NIBR-rapporter

Falleth, Eva og Sissel Hovik

Lokal forvaltning av store verneområder
En evaluering av kommunal forvaltning i
Setesdal Vesthei-Ryfylkeheiane
NIBR-rapport 2006:18

Gotaas, Nora

Rocka stabilitet
En evaluering av prosjektet Musikk i fengsel
og frihet. Et tilbud for kvinner i Oslo
NIBR-rapport 2006:8

**Hansen, Tore, Gro Sandkjær Hanssen,
Leif Arne Heløe og Inger Marie Stigen**

Den regionale stat – enhet og mangfold
Om den geografiske inndelingen av regional
stat og konsekvensene av denne
NIBR-rapport 2006:9

Hanssen, Gro Sandkjær og Inger Marie Stigen

Forsøk med enhetsfylke i Møre og Romsdal
og Hedmark
En underveisevaluering
NIBR-rapport 2006:5

Hanssen, Gro Sandkjær og Jan Erling Klausen

Nettverkstyring i en velferdsstat
En analyse av Handlingsprogram Oslo indre øst
NIBR-rapport 2006:10

Hanssen, Gro Sandkjær og Jan Erling Klausen

Fylkeskommunal oppgavedifferensiering
Rapport fra innledende undersøkelser
NIBR-rapport 2006:4

Hanssen, Gro Sandkjær og Marte Winsvold

Lokalt e-demokrati
Om elektronisk deltakelse blant innbyggere
med funksjonsnedsettelse
NIBR-rapport 2006:1

Helgesen, Marit

Mange vil ha alt de får, andre vil ikke ha noe
Om brukermidvirkning i psykisk helsetjeneste
i kommunene
NIBR-rapport 2006:21

Holm, Arne

Nærmiljøetsatsing og levekår
Evaluering – Handlingsprogram Oslo indre øst
NIBR-rapport 2006:12

**Kleven, Terje (red.), Inger-Lise Saglie og
Aud Tennøy**

Revisjon av motorferdselsloven
– verdier, interesser og veivalg
Rapport II fra «Motorferdsel og samfunn»
NIBR-rapport 2006:16

**Kleven, Terje (red.), Dagmar Hagen, Ole Reitan,
Inger-Lise Saglie, Aud Tennøy og Odd Inge
Vistad**

Motorferdsel i utmark
– omfang, erfaringer og effekter
Rapport I fra «Motorferdsel og samfunn»
NIBR-rapport 2006:15

**Kristofersen, Lars B., Sidsel Sverdrup, Thomas
Haaland og Inger-Helene Wang Andresen**

Hjelpetiltak i barnevernet
– virker de?
NIBR-rapport 2006:7

Myrvold, Trine M.

Kommunalt psykisk helsearbeid
Utviklingstrekk 2002-2005
NIBR-rapport 2006:11

Myrvold, Trine M. og Hilde Lorentzen

Demokrati i motvind
Lokaldemokrati mellom storpolitikk
og lokalpolitikk
NIBR-rapport 2006:2

Nenseth, Vibeke, Lene Schmidt og**Ragnhild Skogheim**

Kunstgress i vekst
– svømmehall i forfall
Planlegging og prioritering av idrettsanlegg
NIBR-rapport 2006:3

Predelli, Line Nyhagen

Innvanderorganisasjoner i Norge
Utforming, aktiviteter og politisk deltakelse
NIBR-rapport 2006:14

**Ruud, Marit Ekne, Ingar Brattbakk,
Lene Schmidt, Jon Guttu og Ivar Brevik**

Utvikling av drabantbyer
Annotert bibliografi
NIBR-rapport 2006:13

**Saglie, Inger-Lise, Eva Irene Falleth, Vilni
Verner Holst Bloch, Anne Snellingen Bye og
Margrete Stennes**

Spredt utbygging og jordvern
Om omfang og drivkrefter bak bygging på
jordbruksarealer
NIBR-rapport 2006:6

Saxi, Hans Petter og Inger Marie Stigen

Jakten på den gode styringsmodell
Evaluering av parlamentarisme i Hedmark
fylkeskommune
NIBR-rapport 2006:19

**Stokke, Knut Bjørn, Martin Hanssen
og Sissel Hovik**

Kommunal kystsoneplanlegging
Et redskap for en balansert utvikling av
havbruk og fiske
NIBR-rapport 2006:17

NIBR-notater

Braathen, Einar and Siri Bjerkreim Hellevik

The Role of Decentralisation in Peace Making
and Conflict Management Processes
A literature review
Working Paper 2006:125

Braathen, Einar

Participatory Planning and Management
Water supply in rural Tanzania
Working Paper 2006:123

Braathen, Einar

A Participatory Pathbreaker?
Experience with Power Reduction Strategy
Papers from four South African countries
Working Paper 2006:122

Braathen, Einar and Pär Sköld

Decentralisation in Laos
Working Paper 2006:121

**Brattbakk, Ingar, Ivar Brevik, Jon Guttu,
Per-Øystein Lund, Marit Ekne Ruud og
Lene Schmidt**

Tiltak i tide
Muligheter og utfordringer for Groruddalen
NIBR-notat 2006:126

Brevik, Ivar

Utviklingshemmedes bo- og tjenestesituasjon
Separat analyse av utviklingshemmede i
Helsetilsynets undersøkelse i 2003. Om Pleie-
og omsorgstjenesten i kommunene
NIBR-notat 2006:116

Carlsson, Yngve

Lokal kriminalitetsforebyggende
koordinering i Oslo
Kommunal reform med bydelvis
implementering
NIBR-notat 2006:131

Carlsson, Yngve

Hvordan gripe de ugripelige unge med
minoritetsbakgrunn
En virksomhetsbeskrivelse og foreløpig
evaluering av et mentorprosjekt i Kristiansand
NIBR-notat 2006:117

Carlsson, Yngve

Bedre enn sitt rykte – om byers omdømme
– men mest om Drammen
NIBR-notat 2006:101

Carlsson, Yngve og Thomas Haaland

Foreldredeltakelse i flerkulturelle idrettslag
– en kartlegging
NIBR-notat 2006:132

Foss, Olaf, Dag Juvkam og Knut Onsager

Litteraturstudie:
Små og mellomstore byer og regional utvikling
NIBR-notat 2006:111

Hanssen, Martin A.
Rikspolitiske retningslinjer for barn og unge
En evaluering
NIBR-notat 2006:127

Hanssen, Gro Sandkjær og Marte Winsvold
Lokalt e-demokrati for alle
Hvordan kan kommuner fremme elektronisk deltakelse blant innbyggere med funksjonsnedsettelse?
Et idé- og erfaringshefte
NIBR-notat 2006:110

Harvold, Kjell, Sissel Hovik og Erling Vindenes
Fra statlig styring til grønt partnerskap
Privatrettslige avtaler som virkemiddel for å sikre miljø- og naturverdier
NIBR-notat 2006:120

Harvold, Kjell
En skisse for bruk av scenarier i regionale klimasårbarhetsstudier
NIBR-notat 2006:108

Helgesen, Marit
Kommunenes kompetanse om psykisk helsearbeid
Noen trender
NIBR-notat 2006:135

Helgesen, Marit
Organisering for samarbeid og samordning
NIBR-notat 2006:129

Helgesen, Marit
Brukermedvirkning
– realiteter og idealer
Om brukers medvirkning på systemnivå i kommunene
NIBR-notat 2006:113

Hovik, Sissel og Knut Bjørn Stokke
Regional kystsonerplanlegging
Et redskap for integrert kommunal kystsonerplanlegging?
NIBR-notat 2006:119

Haaland, Thomas
Ungdomsundersøkelser i Skedsmo i 2000, 2002 og 2005
NIBR-notat 2006:107

Haaland, Thomas
Barne- og ungdomsbasen i Skedsmo
Et nyttig verktøy i arbeid med barn og unge
NIBR-notat 2006:102

Kann, Frode og Kjetil Sørli
Fireårige folketallsutvikling
Veileder for en modell beregnet på små og mellomstore kommuner
NIBR-notat 2006:138

Orderud, Geir Inge og Per Gunnar Røe
Bank og finans
Prosedyrer, risiko og innflytelse på boligprosjekter
NIBR-notat 2006:109

Stokke, Knut Bjørn, Mathilde Anker, Atle Omland, Ragnhild Skogheim, Margrete Skår og Erling Vindenes
Planlegging og forvaltning av urbane friluftsområder En kunnskapsoversikt
NIBR-notat 2006:133

Strand, Arvid
Ny KU-forskrift
– kommunale erfaringer etter ett år
NIBR-notat 2006:130

Strand, Arvid
Boligbygging og befolkningsutvikling – hvilke sammenhenger?
Analyse av grunnkretsdata i Sandnes kommune 1994-2004
NIBR-notat 2006:112

Sæther, Bjørnar og Åse Lund Støen
Kompetanseheving i verdikjeden til småskala mat i Innlandet
NIBR-notat 2006:134

Sørli, Kjetil
Flytting i Vestfold-kommunene gjennom aldersfasen 15-40 år
NIBR-notat 2006:115

Sørli, Kjetil
Bosetting og flytting i etableringsfasen for seks bykommuner i Østfold
NIBR-notat 2006:114

Sørli, Kjetil og Eli Havnen
Levekårsutvikling og flytting i Groruddalen
NIBR-notat 2006:137

Vestby, Guri Mette (red.)
Byenes attraktivitet
Kongsberg i fokus
NIBR-notat 2006:106

Vestby, Guri Mette (red.)
Byenes attraktivitet
Drammen i fokus
NIBR-notat 2006:105

Vestby, Guri Mette (red.)
Byenes attraktivitet
Hønefoss i fokus
NIBR-notat 2006:104

Vestby, Guri Mette (red.)
Byenes attraktivitet
Fredrikstad i fokus
NIBR-notat 2006:103

Vestby, Guri Mette, Frants Gundersen og Ragnhild Skogheim
Kongsberg – en attraktiv by å bo i?
NIBR-notat 2006:128

Winsvold, Marte og Hilde Lorentzen
Forsøk med elektronisk innbyggerinitiativ i tre kommuner
Midtveisevaluering
NIBR-notat 2006:136

Samarbeidsrapporter

Dyb, Evelyn, Ingar Brattbakk, Klaus Bergander og Janne Helgesen
Løslatt og hjemløs
Bolig og bostedsløshet etter fengelsopphold
Samarbeidsrapport NIBR/KRUS/Byggforsk 2006

Gotaas, Nora og Torunn Høydahl
Evaluering av Brobyggerprosjektet
Samarbeidsrapport NIBR/KRUS 2006

Johnstad, Tom og Birgit Leirvik
TotAl-gruppen
- fra dugnad til forening
Samarbeidsrapport NIBR/Østlandsforskning 2006

Medby, Per, Jon Christophersen, Karine Denizou og Dag Fjeld Edvardsen
Samfunnsøkonomiske effekter av universell utforming
Samarbeidsrapport NIBR/Byggforsk 2006

Tesli, Arne, Jørn Thomassen og Jan Sørensen (red.)
Kvaliteten på norske konsekvensutredninger
Gjennomgang, kvalitetsvurdering og metodeutvikling
Samarbeidsrapport NIBR/Miljøalliansen 2006

Ekstern publisering

Vitenskapelige artikler i periodika eller serier med refereer

Berglund, Frode

Same procedure as last year? On political behaviour amongst senior citizens. *World Political Science Review*, 2006, 2(1): article 1 ISSN 1935-6226

Grødeland, Åse Berit

Public perceptions of non-governmental organisations in Serbia, Bosnia & Herzegovina and Macedonia: «It really strikes me as suspicious when people buy a jeep or a luxurious car and drive around in it after two or three successful projects». *Communist and Post-Communist Studies*, 2006, 39(2): 221-246 ISSN 0967-067X

Grødeland, Åse Berit og Aadne Aasland

Uformalitet og uformell praksis i Sentral- og Sørøst-Europa. *Nordisk Øst-Forum*, 2006, 20(4): 365-388 ISSN 0801-7220

Heløe, Leif Arne

Norske erfaringer med regionreform og forsøk: spesiell vekt på dilemmaene mellom den regionale stat og det nasjonale, og mellom sektor og helhet. *Nordisk Administrativ Tidsskrift*, 2006, 87(3-4): 203-207 ISSN 0029-1285

Hovik, Sissel and Morten Edvardsen

Private-Public Partnership: An Exceptional Solution in Nature Conservation in Norway. *Local Environment*, 2006, 11(4): 361-372 ISSN 1354-9839

Kjosavik, Darley Jose

Between Decentralized Planning and Neo-liberalism: Challenges for the Survival of Indigenous Peoples of Kerala, South India. *Social Policy & Administration*, 2006, 40(6): 632-651 ISSN 0144-5596

Johnsen, Åge og Jan Erling Klausen

Kommunesammenslåingers politiske økonomi: en analyse av velgeratferd i rådgivende folkeavstemming. *Norsk Statsvitenskapelig Tidsskrift*, 2006, 22(1): 22-45 ISSN 0801-1745

Næss, Petter

Are short daily trips compensated by higher leisure mobility? *Environment and Planning B: Planning and Design*, 2006, 33(2): 197-220 ISSN 0265-8135

Næss, Petter, Bent Flyvbjerg and Søren Buhl

Do Road Planners Produce More Honest Numbers than Rail Planners? An Analysis of Accuracy in Road-traffic Forecasts in Cities versus Peripheral Regions. *Transport Reviews*, 2006, 26(5): 537-555 ISSN 0144-1647

Orderud, Geir Inge

The Norwegian home-building industry – locally embedded or in the space of flows? *International Journal of Urban and Regional Research*, 2006, 30(2): 384-402 ISSN 0309-1317

Stigen, Inger Marie, Tom Christensen and Per Lægred

Performance Management and Public Sector Reform: The Norwegian Hospital Reform. *International Public Management Journal*, 2006, 9(2): 113-139 ISSN 1096-7494

Tennøy, Aud, Jens Kværner and Karl Idar Gjerstad

Uncertainty in environmental impact assessment predictions: the need for better communication and more transparency. *Impact Assessment and Project Appraisal*, 2006, 24(1): 45-56 ISSN 1461-5517

Vitenskapelige artikler i antologier

Falleth, Eva Irene

Setesdal Vesthei – Ryfylkeheiane, Norway: local co-management in a protected area. In Yvonne Rydin and Eva Falleth (eds.): *Networks and Institutions in Natural Resource Management*. Cheltenham: Edward Elgar, 2006 (pp. 57-73) ISBN 1-84542-294-5

Gotaas, Nora

Cultural Background and Communication in Court. In Øyvind Dahl, Iben Jensen, Peter Nynäs (eds.): *Bridges of Understanding: Perspectives on Intercultural Communication*. Oslo: Unipub forlag, Oslo Academic Press, 2006 (pp. 241-256) ISBN 82-7477-269-5

Hanssen, Gro Sandkjær og Jan Erling Klausen

Oslo Inner City Districts: Network Failure in the Face of Policy Success (Chapter 2). In Martin Marcussen and Jacob Torfing (eds.): *Democratic Network Governance in Europe*. London: Palgrave-Macmillan, 2006 (pp. 47-65) ISBN 1-4039-9530-3

Hanssen, Gro Sandkjær, Jan Erling Klausen and Signy Irene Vabo

Traces of Governance: Policy networking in Norwegian local government (Chapter 6). In Hubert Heinelt, David Sweeting and Panagiotis Getimis (eds.): *Legitimacy and Urban Governance: A cross-national comparative study*. London: Routledge, 2006 ISBN 0-415-37659-9

Holm-Hansen, Jørn

Fakta om Estland. I Elisabeth Bakke (red.): *Sentral-Europa og Baltikum etter 1989*. Oslo: Det Norske Samlaget, 2006 (Kap. 3) ISBN 82-521-6786-1

Holm-Hansen, Jørn

Litauen – Sovjetrepublikken som fikk vesteuropeisk partimønster. I Elisabeth Bakke (red.): *Sentral-Europa og Baltikum etter 1989*. Oslo: Det Norske Samlaget, 2006 (Kap. 5) ISBN 82-521-6786-1

Holm-Hansen, Jørn

Polsk politikk 1989 til 2005: ingen start på bar bakke. I Elisabeth Bakke (red.): *Sentral-Europa og Baltikum etter 1989*. Oslo: Det Norske Samlaget, 2006 (Kap. 6) ISBN 82-521-6786-1

Langeland, Ove

Entreprenørskap og risikokapital. I Olav Spilling (red.): *Entreprenørskap på norsk*. 2. utg. Bergen: Fagbokforlaget, 2006 (pp.147-168) ISBN 82-450-0405-7

Saglie, Inger-Lise

Fragmented institutions: the problem facing natural resource management. In Yvonne Rydin and Eva Falleth (eds.): *Networks and Institutions in Natural Resource Management*. Cheltenham, UK: Edward Elgar, 2006 (pp. 1-14) ISBN 1-84542-294-5

Stokke, Knut Bjørn

The Morsa River Basin, Norway: collective action for improving water quality. In Yvonne Rydin and Eva Falleth (eds.): *Networks and Institutions in Natural Resource Management*. Cheltenham: Edward Elgar, 2006 (pp. 123-138) ISBN 1-84542-294-5

Aasland, Aadne

Latvijas iedzīvotāju attieksme pret labklājības sistēmu. In Felicia Rajevska (ed.): *Sociālā atstumība un sociālā iekļaušana: situācijas izvērtējums Latvijā*. Riga: Latvijas Universitāte Akadēmiskais apgads, 2006 (pp. 73-89)

Aasland, Aadne

Russians and the economy. In Nils Muiznieks (ed.): *Latvian-Russian Relations: Domestic and International Dimensions*. Riga: Latvijas Universitāte Akadēmiskais apgads, 2006 (pp. 53-63) ISBN 9984-802-10-8

Vitenskapelige monografier og antologier

Bjørnsen, Hild-Marte

Labour Supply and Labour Conditions in Norwegian Farm Households. Oslo: University of Oslo, 2006 (Series of dissertations submitted to the Faculty of Social Sciences, University of Oslo; No. 49) ISSN 1504-3991

Falleth, Eva and Yvonne Rydin (eds.)

Networks and Institutions in Natural Resource Management. Cheltenham: Edward Elgar, 2006 ISBN 1-84542-294-5

Nordahl, Berit

Deciding on Development: Collaboration between Markets and Local Governments. Trondheim: NTNU, 2006 (Doctoral Thesis at NTNU 2006:6) ISBN 82-471-7947-4

Fagbøker, lærebøker eller andre selvstendige utgivelser

Brox, Ottar

The Political Economy of Rural Development: Modernisation without Centralisation? Delft: Eburon, 2006

Dyb, Evelyn og Paul Bjerke

Journalistikk i risikosammenheng. Oslo: Abstrakt forlag, 2006

Aasland, Aadne

Going Nordic – A NordForsk User Survey. Oslo: NordForsk, 2006

Rapporter i andres rapportserier

Bjørnsen, Hild-Marte and Erik Biørn

The Joint Labour Decisions of Farm Couples: A Censored Response Analysis of On-farm and Off-farm Work. Oslo: Department of Economics, University of Oslo, 2006 (Memorandum No 05/2006)

Holm-Hansen, Jørn, Mensur Vegara, Thor S. Larsen, Sreten Andonov, Dane Bošev og Fatmir Selimi

Review of Norges Vel's Agricultural projects in Kosovo and Macedonia 2002-2006. Noragric Report no. 34

Johansen, Steinar, Hild-Marte Bjørnsen, Karl-Erik Hagen og Dag Juvkam

Distriktpolitisk virkeområde for Norge 2006. Oslo: Transportøkonomisk institutt, 2006. (TØI rapport; 824/2006)

Kristofersen, Lars B. og Helle Wessel Andersson

Opptappingsplanens betydning for barn og unge: sammenstilling av funn fra fire forskningsprosjekter. Trondheim: SINTEF Helse, 2006. (SINTEF Helse Rapport A105)

Langeland, Ove, Dag Juvkam, Hege Marie Edvardsen, Knut Onsager m.fl.

Storstadsutveckling för nationell tillväxt: ett analysunderlag. Stockholm: Verket för näringslivsutveckling (NUTEK), 2006. (NUTEK B 2006:4)

Sandlund, O. T., Sissel Hovik, J. R. Selvik, L. Øigarden og B. Jonsson (red.)

Nedbørfeltorientert forvaltning av store vassdrag: felles strategisk instituttprogram 2002-2006. Trondheim: NINA, 2006 (NINA Temahefte 35)

Kapitler eller artikler i fagbøker, lærebøker, konferanserapporter og fagtidsskrifter

Berglund, Frode

Regionale forskjeller i opplutning om Kristelig Folkeparti. Regionale trender, 2006, (1): 56-60

Foss, Olaf

ESPN: et europeisk perspektiv på regional utvikling. Regionale trender, 2006, (1): 3-6

Grødeland, Åse Berit

Informality, Corruption and Public Procurement in the Czech Republic, Slovenia, Bulgaria and Romania.

In Julia Kusznir (ed.): Koszalin Institute of Comparative European Studies, Working Papers, No. 6, 2006, (pp. 25-36). Koszalin, Polen

Helgesen, Marit

Brukermedvirkning: realiteter og idealer: om brukeres medvirkning på systemnivå i kommunene.

I Det lokale folkestyret i endring? Utredning fra Lokaldemokratikommisjonen. Oslo 2006 (Norges offentlige utredninger 2006:7)

Klausen, Jan Erling og D. A. Christensen

Innbyggerinitiativ og lokaldemokrati. Vedlegg 2 i Det lokale folkestyret i endring? Utredning fra Lokaldemokratikommisjonen. Oslo 2006 (Norges offentlige utredninger 2006:7)

Kleven, Terje og Ragnhild Skogheim

Å sette pris på friluftsliv – bare for eksperter? Utmark, tidsskrift for utmarksforskning, 2006, nr. 1

Langeland, Ove

Storbyene som motor i regional utvikling. Regionale trender, 2006, (1): 7-11

Moen, Bjørn og Sigrud Skålnes

Noreg i Europa – om norsk deltaking i Interreg-program: kva nytte har Noreg av å delta i Interreg III-program A, B og C? Regionale trender, 2006, (1): 31-38

Myrvold, Trine Monica

Den vanskelige samordningen. Respekt (SKUR, Høgskolen i Bodø), 2006, (4): 56-58

Naustdalslid, Jon

The Use and Usefulness of Social Science Research. I Report: International Forum on the Social Science – Policy Nexus Buenos Aires 20-24 February 2006: Globalization and Intercultural Linkages: The Case of Migration and Intercultural Linkages between Pakistan and Norway, workshop organized by The Norwegian National Commission for UNESCO, Buenos Aires 22 February 2006. Oslo: Den norske UNESCO-kommisjonen, 2006

Stokke, Knut Bjørn

Ansvarsfordeling i vassdragsforvaltningen. I Sandlund, O. T., Sissel Hovik m.fl. (red.): Nedbørfeltorientert forvaltning av store vassdrag: felles strategisk instituttprogram 2002-2006. Trondheim: NINA, 2006 (NINA Temahefte 35)

Stokke, Knut Bjørn, Sissel Hovik m.fl.

Bruk og forvaltning av elvesletter. I Sandlund, O. T., Sissel Hovik m.fl. (red.): Nedbørfeltorientert forvaltning av store vassdrag: felles strategisk instituttprogram 2002-2006. Trondheim: NINA, 2006 (NINA Temahefte 35)

Sørli, Kjetil

Flyttestorhistoriske hovedtrekk for 20 årskull i storbyer og storbyomland: sammendrag for fem soner etter sentralitet. Regionale trender, 2006, (1): 19-30

Tennøy, Aud

Hvorfor lages og vedtas det planer som gir vekst i biltrafikken? Regionale trender, 2006, (1): 47-55

Tesli, Arne

Aktører, roller og ansvar i KU-arbeidet. I Tesli, A., J. Thomassen og J. Sørensen (red.): Kvaliteten på norske konsekvensutredninger. Oslo: NIBR og Miljøalliansen (samarbeidsrapport)

Tesli, Arne

Kvaliteten på arbeidet med fastsetting av utredningsprogram. I Tesli, A., J. Thomassen og J. Sørensen (red.): Kvaliteten på norske konsekvensutredninger. Oslo: NIBR og Miljøalliansen (samarbeidsrapport)

Vestby, Guri Mette

Byenes attraktivitet – tverrfaglige stedsanalyser og byprofiler. Regionale trender, 2006, (1): 12-18

Vestby, Guri Mette

Byers attraktivitet og omdømme. Plan, 2006, (1): 40-45

Aasland, Aadne

Attitudes towards the Latvian welfare system. In Felician Rajevska (ed.): *Insiders Views about Social Inclusion and Social Security in Latvia*. Oslo: Fafo, 2006 (Fafo report 527) (pp. 65-84)

Ledere, kommentarer, anmeldelser, kronikker og lignende publisert i tidsskrift og dagspresse**Brevik, Ivar**

Dette er sjelden kost innen samfunnsvitenskapene.

Omtale av Knut Halvorsen: *Ensomhet og isolasjon i vår tid*. Velferd, 2006, 95(3): 36-37

Heløe, Leif Arne

Hva blir statens rolle i et regionalisert Norge? Stat og styring, 2006, 16(1)

Sosial kapital, hva er nå det? Harstad Tidende, 6.1.2006

Nord-Norge foran økonomisk boom? Harstad Tidende 21.1.2006

Rødgrønn språk om storregionene? Harstad Tidende 30.1.2006

Farvel til statskirke? Harstad Tidende 21.2.2006

Men hva med staten? Harstad Tidende 23.3.2006

Forskning og juks. Harstad Tidende 12.4.2006

Varslernes vilkår. Harstad Tidende 26.6.2006

Korrupte kommuner? Harstad Tidende 7.8.2006

Sykefraværet øker igjen. Harstad Tidende 7.9.2006

Bompenger eller mer kaos? Harstad Tidende 22.9.2006

Norske besteforeldre som rollemodeller. Harstad Tidende 6.10.2006

Fylkeskommuner av det gamle slaget? Dagsavisen 17.10.2006

Kontroll og byråkrati. Harstad Tidende 3.11.2006

Mot full klimakrise – eller? Harstad Tidende 4.12.2006

Dyb, Evelyn

Bokanmeldelse: Hemlöshetens politik. Socialvetenskaplig Tidskrift, 4-2006

Guttu, Jon, Lene Schmidt og Inger-Lise Saglie

Kritisk blick eller reklame. Aftenposten 21.4.2006

Hovik, Sissel, Knut Bjørn Stokke og Martin Hanssen

Kommunal kystsonerplanlegging og fiskeri- og havbruksnæringens interesser. Norsk fiskeoppdrett, 2006, 31(11)

Myrvold, Trine Monica

Arbeidsdeling i regjeringen? Kommunal rapport, 08/2006

Sexy kommuneforskning! Kommunal rapport, 16/2006

Demokrati i motvind. Kommunal rapport, 24/2006

Den vanskelige samordningen. Kommunal rapport, 32/2006

Kulturlov og -liv. Kommunal rapport, 39/2006

Orderud, Geir Inge

Bokanmeldelse: Labrianidis, Lois (ed.): *The Future of Europe's Rural Peripheries*. Aldershot, UK: Ashgate, 2004. ISBN 0-754-64054-X. Impact Assessment and Project Appraisal, 2006, 24(2): 164

Aasland, Aadne

Bokanmeldelse: Jolanta Aidukaite: *The Emergence of Post-Socialist Welfare State – the Case of the Baltic States: Estonia, Latvia and Lithuania*. Nordisk Østforum, 2006, (3): 337-340

Fagkonferanser

Papers fra internasjonale og nasjonale konferanser**Barlindhaug, Rolf og Kristin Skjorten**

Housing choice among parents with joint physical custody. Presentert på Housing in an Expanding Europe, International Conference arrangert av The European Network of Housing Research, Ljubljana, Slovenia 2.–5.7.2006

Barlindhaug, Rolf

Utleiebilger for vanskeligstilte, fra tilbudstilt etterspørselssubsidier. Presentert på Nordisk Boligseminar, arrangert av Institut för bostadsforskning, Gävle, Uppsala Universitet 6.–8.9.2006

Berglund, Frode og Jon Rogstad

Politisk integrasjon i lokaldemokratiet. Et spørsmål om sosial kapital eller individuelle ressurser? Presentert på Den XV Nordiske Kommuneforskerkonferansen, arrangert av universitetene i Odense/Turku/Oslo/Göteborg, Odense 24.–26.11.2006

Bjørnsen, Hild-Marte og Steinar Johansen

Periphery problems and regional development in Norway: defining regions eligible for support. Presentert på European Network on Industrial Policy International Conference, Limerick, Irland 20.–22.6.2006

Bjørnsen, Hild-Marte og Steinar Johansen

Governing regional policy in Norway. Presentert på Economic & Social Research Council Seminar on «New Public Management and Regional Policy», arrangert av University of Newcastle, Newcastle 29.–30.6.2006

Bjørnsen, Hild-Marte og Erik Biørn

The Joint Labour Decisions of Farm Couples: A Censored Response Analysis of On-farm and Off-farm Work. Presentert på 21st Annual Congress of the European Economic Association, Wien 24.–28.8.2006

Dyb, Evelyn og Ingar Brattbakk

Released and Homeless: Homelessness and housing after release from prison. Presentert på Housing in an Expanding Europe, International Conference arrangert av The European Network of Housing Research, Ljubljana, Slovenia 2.–5.7.2006

Falleth, Eva Irene, Sissel Hovik og Inger-Lise Saglie

Hybride samarbeidsformer for bruk og vern av fjellområder i Norge. Presentert på konferansen «Förvaltning av omstridda naturressurser: nordiska trender och nya utmaningar», arrangert av Umeå Universitet og NIBR, Umeå 15.–16.3.2006

Falleth, Eva Irene

Nordiske utfordringer i forvaltning av omstridte naturressurser

Presentert på konferansen «Forvaltning av omstridte naturressurser: nordiske trender og nye utfordringer», arrangert av Umeå Universitet og NIBR, Umeå 15.–16.3.2006

Falleth, Eva Irene, Sissel Hovik og Inger-Lise Saglie

Co-management of Norwegian mountain areas: commercial development and conservation within a new institutional framework
Presentert på 12th International Symposium on Society and Resource Management (ISSRM) Global Challenges & Local Responses, arrangert av Simon Fraser University, Vancouver, BC, Canada 5.–7.6.2006

Grødeland, Åse Berit

Informal relations and corruption in public procurement in the Czech Republic, Slovenia, Bulgaria and Romania

Presentert på 26th Annual Conference of International Association for Impact Assessment (IAIA), arrangert av IAIA og Miljøverndepartementet, Stavanger 23.–26.5.2006

Grødeland, Åse Berit og Aadne Aasland

Informality and informal practices in East Central and South East Europe
Presentert av Grødeland på 12th International Anti-Corruption Conference (IACC), arrangert av Transparency International, Guatemala City, 15.–18.11.2006

Hansen, Tore og Lawrence Rose

Partipolitisk konvergens i norske kommuner
Presentert på Den XV Nordiske Kommuneforskerkonferansen, arrangert av Odense Universitet, Odense, 24.–26.11.2006

Hanssen, Gro Sandkjær

ICT and the politics of local government – empowering the politicians?
Presentert på Den nasjonale fagkonferansen i statsvitenskap 2006, arrangert av Universitetet i Bergen, Bergen 4.–6.1.2006

Hanssen, Gro Sandkjær og Jostein Askim

Some like it soft? Exploring local politicians' use of informal information from stakeholders
Presentert på Den XV Nordiske Kommuneforskerkonferansen, arrangert av Odense Universitet, Odense 24.–26.11.2006

Hanssen, Gro Sandkjær, Signy Irene Vabo og Inger Marie Stigen

IKT som drivkraft for administrasjonens representasjonsrolle – hva med lokaldemokratiet?
Presentert på den XV Nordiske Kommuneforskerkonferansen, arrangert av Odense Universitet, Odense 24.–26.11.2006

Haug, Marit

Combining qualitative and quantitative methods in the study of social exclusion in Nepal
Presentert på konferansen «Social inclusion and nation-building in Nepal», arrangert av Social Science Baha, Kathmandu juni 2006

Hellevik, Siri Bjerkreim

The Territorial Dimension of Conflict and Peace: Regionalism and Municipalism
Presentert på konferansen «Rethinking Popular Representation», arrangert av CPD-nettverket, Universitetet i Oslo, Randsvangen 25.–27.10.2006

Heløe, Leif Arne

Norske erfaringer fra regionreform og forskning
Presentert på Nordisk Administrativt Forums 3. årskonferanse, København 24.8.2006

Johnstad, Tom

Raufoss – from a learning company to a learning region
Presentert på «Learning together for local innovation – promotion of learning regions»: European Conference on Educational Research (ECER) – European Network on Vocational Education and Training (VETNET), Geneve 13.9.2006

Kjosavik, Darley Jose

Understanding Formalisation of Land Rights in a Historical Context: Formalisation of Land Rights and Dispossession of Indigenous Communities in Highland Kerala, India
Presentert på NFU Annual Conference «Ethics, Human Rights and Development», arrangert av NFU, SUM and the Centre for Human Rights, University of Oslo, Oslo 13.–15.9.2006

Klausen, Jan Erling og Michael Haus

Urban governance as depolitization and repoliticization: institutional change, differentiation of urban regimes and citizen empowerment
Presentert på The Fifteenth International Conference of the Council for European Studies, Chicago 29.3.–2.4.2006

Klausen, Jan Erling

Institutional transitions in Norwegian local government
Presentert på «Cities in city regions», first biannual European Urban Research Association conference, arrangert av Universitetet i Warszawa og EURA, Warszawa 11.–14.5.2006

Kleven, Terje

Motorferdsel i utmark – konklusjoner fra et utvalgsarbeid
Presentert på konferansen «Stillehet og ro – verdier og kunnskap», arrangert av Statens forurensningstilsyn, Direktoratet for naturforvaltning og Norsk forening mot støy, Oslo 7.12.2006

Langeland, Ove

Territorial Impacts of European Fisheries Policy
Presentert på «Europe of the Sea»: Conference of Peripheral Maritime Regions of Europe, North Sea Commission, Bergen 16.–17.1.2006

Langeland, Ove

Territorial Impacts of European Fisheries Policy, Third Interim report
Presentert på European Spatial Planning Observation Network-seminar, Salzburg, Østerrike 13.–14.3.2006

Langeland, Ove

Territorial Impacts of European Fisheries Policy
Presentert på European Spatial Planning Observation Network og NORBALT-seminar, Pärnu, Estland 24.–25.4.2006

Langeland, Ove

Territorial Impacts of European Fisheries Policy, Final report
Presentert på European Spatial Planning Observation Network-seminar, Helsinki, Finland 14.–15.11.2006

Naustdalslid, Jon

The Use and Usefulness of Social Science Research
Presentert på International Forum on the Social Science – Policy Nexus: Globalization and Intercultural Linkages: The Case of Migration and Intercultural Linkages between Pakistan and Norway, workshop arrangert av The Norwegian National Commission for UNESCO, Buenos Aires 20.–24.2.2006

Nordahl, Berit

Boligforsyning mellom myndighet og marked: modeller for samarbeid – muligheter for styring
Presentert på Bostads- og urbanforskningsseminarium, arrangert av Nordisk Samarbeid for Bolig- og Byforskning (NSBB), Gävle 2006

Nørve, Siri

Boligpolitikk og boligkvaliteter: Hva skjer med utviklingen av Universell utforming/tilgjengelighet?
Presentert på Et samfunn for alle – status og strategier. NFFs 2. nasjonale forskningskonferanse, arrangert av Norsk nettverk for forskning om funksjonshemming, Trondheim 30.–31.10.2006

Orderud, Geir Inge og Arne Tesli

Social fragmentation, lack of integration and marginalization – is relative poverty happening in our urban developed societies?
Presentert på 26th Annual Conference of International Association for Impact Assessment (IAIA), arrangert av IAIA og Miljøverndepartementet, Stavanger 23.–26.5.2006

Orderud, Geir Inge

Indicators and Criteria for Spatial Classification in China – Experiences from the Initial Stage
Presentert på konferansen «New Rural Construction in China: Guaranteed Provision of Basic Public Services for Rural Areas – Making Indicators and Regional Classification Systems Operational», arrangert av China Institute for Reform and Development, Haikou, Hainan Island, China 25.–25.11.2006

Predelli, Line Nyhagen

Ethnic minority women and political influence in Norway
Presentert på 6th European Gender Research Conference: «Gender and citizenship in a multicultural context», Universitetet i Lodz, Polen 31.8.–3.9.2006

Ruud, Marit Ekne

Groruddalen – drabantby i endring
Presentert på Nordiskt seminarium om bostads- og urbanforskning, arrangert av Universitetet i Uppsala, Gävle 6.–8.9.2006

Saglie, Inger-Lise

Risk and uncertainty in EIA as arguments in decision making
Presentert på 26th Annual Conference of International Association for Impact Assessment (IAIA), Stavanger 23.–26.5.2006

Skogheim, Ragnhild og Knut Bjørn Stokke

Local management of cultural heritage and cultural environments in the Norwegian coastal zone
Presentert på LITTORAL 2006: Coastal Innovations and Initiatives, 8th International Conference, arrangert av Gdansk University of Technology, EUROCOAST, Gdansk, Polen 18.–20.9.2006

Skålnes, Sigrid

Functional, institutional or identity-creating? The conditioning of cross-border development programmes in the Nordic countries
Presentert på Regional Studies Association (RSA) s International Conference: «Shaping EU Regional Policy», Leuven, Belgia 7.–9.6.2006

Stigen, Inger Marie

Staten tog över – hva hende sen? (om den norske sykehusreformen)
Presentert på Nordisk hälso- och sjukvårdskonferens, arrangert av Norsk sykehus- og helsetjenesteforening, Jyväskylä, Finland 12.6.2006

Stokke, Knut Bjørn

Territorial variations in fisheries and aquaculture in Norway – the significance of territorial level
Presentert på «Europe of the Sea»: Conference of Peripheral Maritime Regions of Europe, North Sea Commission, Bergen 16.–17.1.2006

Stokke, Knut Bjørn

The Water Framework Directive and the Norwegian Spatial Planning System
Presentert på Trabant Spatial Planning Systems and the Implementation of the Water Framework Directive in the Baltic Sea Region Countries, arrangert av Nordregio og Kungliga Tekniska Högskolan, Stockholm 13.–14.2.2006

Tesli, Arne og Tor Lerstang

Experiences from Norwegian and Nordic case studies on SEA
Presentert på 26th Annual Conference of International Association for Impact Assessment (IAIA) – Nordic day, arrangert av IAIA og Miljøverndepartementet, Stavanger 22.5.2006

Winsvold, Marte

Online debates as arenas for political participation
Presentert på Fagkonferansen i statsvitenskap, Bergen januar 2006

Aasland, Aadne, Arne Grønningsæter og Tone Fløtten

Attitudes towards income maintenance and income disparities in Estonia, Latvia and Norway
Presentert på konferansen Poverty, social assistance and social inclusion – developments in Estonia and Latvia in a comparative perspective, arrangert av University of Latvia, University of Tartu and Fafo, Riga 9.–10.5.2006

Aasland, Aadne, Arne Grønningsæter og Tone Fløtten

How egalitarian? Perceptions of inequality in Estonia, Latvia and Norway
Presentert på the 20th Conference on Baltic Studies: Re-Imagining the Baltic Region: Perspectives on the Past, Present, and Future, arrangert av the Association for the Advancement of Baltic Studies, Washington DC, 15.–17.6.2006

Foredrag og innlegg på andre faglige, norske og internasjonale seminarer og konferanser**Bjørnsen, Hild-Marte**

Gårdbrukeres arbeidstilbud i et regionalpolitisk perspektiv
Presentert på Forfatterseminar «Levekår i landbruket», arrangert av Norges forskningsråd og Statistisk sentralbyrå 2.–3.5.2006

Brevik, Ivar

Seniorennes boligpreferanser
Presentert på medlemsmøte i Langhus Rotary, Langhus 2.3.2006

Brevik, Ivar

Hva er fattigdom i Norge?
Presentert på Fagforbundets storbysamling, Sørmarka 3.3.2006

Brevik, Ivar

Omsorg i fremtiden – slik vil eldre bo
Presentert på Faglig Forums kongress Omsorg 2006 – for fremtiden, Trondheim 13.–15.3.2006

Brevik, Ivar

Det gode seniorliv! Korleis leve og bu i framtida
Presentert på folkemøte i regi av omsorgsetaten i Ulstein kommune og Arena eiendom, Ulsteinvik 19.4.2006

Brevik, Ivar

Slik vil eldre bo
Presentert på informasjonsmøte i regi av DES Norge, Tromsø 26.4.2006

Brevik, Ivar

Omsorg i fremtiden – slik vil eldre bo
Presentert på Temadag om hovedsatsingsområdet Utvikle og utvide døgntilbudet i Melhus kommune, Melhus 28.4.2006

Brevik, Ivar

Levekår og helseproblemer
Presentert på masterkurs i helsefremmende arbeid, Senter for helsefremmende nærmiljøarbeid, Høgskolen i Vestfold, Horten 12.5.2006

Brevik, Ivar

Sosial ulikhet i helse med fokus på barn og unge
Presentert på seminar arrangert av Senter for oppvekst i Drammen kommune, Sosialsenteret og Drammensregionens barnevernsamarbeid, Drammen 29.5.2006

Brevik, Ivar

Slik vil eldre bo. Noen hovedresultater med vekt på seniorennes interesse for tilgjengelighet
Presentert på seminar om Boliger og boformer for eldre, arrangert av Husbanken, Drammen 8.6.2006

Brevik, Ivar

Hva er fattigdom – omfang og årsak, innledning på seminar om fattigdom i Norge, arrangert av LO i Oslo, Oslo 12.9.2006

Brevik, Ivar

Utvikling og status i Oslos eldreomsorg: noen hovedtrekk
Presentert på medlemsmøte i Oslo forening av Norsk pensjonistforbund, Oslo 20.9.2006

Brevik, Ivar

Utvikling og status i Oslos eldreomsorg
Presentert på Fagforbundet Oslos pensjonistutvalgs høstkonferanse 2006, Kongsberg 19.11.2006

Dyb, Evelyn

Homelessness in the Nordic Countries
Presentert på konferansen «Nordic-Baltic Housing: New Dynamics and Challenges», arrangert av Teknisk universitet i Riga og Institutt for samfunnsgeografi, Universitetet i Bergen, 21.–23.9.2006

Dyb, Evelyn

Bolig og bostedsløshet etter fengselsopphold
Presentert på Regional samarbeidskonferanse,
arrangert av Akershus fylkeskommune og
Husbanken regionkontor øst, Hurdal 27.9.2006

Dyb, Evelyn

Bolig og bostedsløshet etter fengselsopphold
Presentert på Erfaringskonferansen
«Strategien mot bostedsløshet», arrangert
av Sosial- og helsedirektoratet og Husbanken
region Oslo, Oslo 23.10.2006

Dyb, Evelyn

Hemlöshet ur et europeisk perspektiv
Presentert på konferansen «Hemlöshet»,
arrangert av Socialstyrelsen m.fl., Göteborg
11.10.2006

Dyb, Evelyn

Boligbehov til vanskeligstilte
Presentert på Kontaktforum – bostedsløshet,
arrangert av Husbanken regionkontor Oslo,
Oslo 8.11.2006

Feiring, Marte

Handikapregimer
Presentert på Forskning om funksjonshemming
og funksjonshemmedes barrierer,
nettverkseminar arrangert av Norges teknisk
naturvitenskapelige universitet, Trondheim
23.3.2006

Feiring, Marte

Evaluerer av prosjektet i Nordland
Presentert på konferansen «Regionale
partnerskap for karriereveiledning», arrangert
av Utdanningsdirektoratet, NAV og Telemark
fylkeskommune, Skien 22.–23.11.2006

Feiring, Marte

Organisering og system
Presentert på arbeidseminar arrangert av
Nordland fylkeskommune, Bodø 26.–27.10.2006

Gotaas, Nora

Trekk ved organisering og gjennomføring av
Brobyggerprosjektet
Presentert på Faglig forum:
«Brobyggerprosjektet: mestring og muligheter
for unge domfelte med somalisk og pakistansk
bakgrunn», arrangert av NIBR, Oslo 4.4.2006

Gotaas, Nora

Hvordan og hvorfor virker prosjektet Musikk i
fengsel og frihet? Presentert på Faglig forum:
«Rocka stabilitet: musikk i fengsel og frihet.
Presentasjon av en evalueringsrapport»,
arrangert av NIBR, Oslo 16.11.2006

Guttu, Jon

Attraktive tettsteder, boliger og mangfold
Presentert på Kommunelankonferansen
2006, arrangert av Forum for Kommunale
Planleggere, Kongsberg 6.–7.2.2006

Guttu, Jon

Urbane boligbølger mot Brygge, Hav og
Strand – eller grønne håp om eplehager?
Presentert på seminar arrangert av Rådet for
Drammensregionen, Drammen 24.4.2006

Guttu, Jon

Fra Torshov til Sinsen
Presentert på Kjenn din by, byvandring i Oslo,
arrangert av Oslo bymuseum, Oslo 23.5.2006

Guttu, Jon

Attraktive byer – eksempler fra NIBRs arbeid
med stedsutvikling
Presentert på konferansen «Fargerikt samfunn
i arktisk klima», arrangert av NIBR og
Husbanken i Hammerfest, Vadsø 29.6.2006

Guttu, Jon

Bebyggelsesplanlegging
Presentert på konferansen «Gode
småhusområder», arrangert av Husbanken
og Hageselskapet, Sørmarka 22.–24.8.2006

Guttu, Jon

10 sjekkpunkter for utearealer i tett by
Presentert på konferansen «Boligplanlegging
i tett by», arrangert av Husbanken og
Hageselskapet, Vetre, Asker 12.–14.9.2006

Guttu, Jon

Planlegging av småhusområder
Presentert på konferansen «Utbygging
av Gamlegrendåsen Nord», arrangert av
Kongsberg kommune, Kongsberg 6.12.2006

Guttu, Jon

Boligfortetting med kvalitet
Presentert på konferansen «Fortetting
med kvalitet», arrangert av Norsk
Eiendomskompetanse, Oslo 7.12.2006

Hanssen, Gro Sandkjær

Lokalt e-demokrati: inkludering eller
ekskludering? IKT og vilkårene for
lokalpolitisk deltakelse og engasjement blant
funksjonshemmede
Presentert på konferansen «Folkevalgt –
en mulighet for alle? Utfordringer for å
kunne delta i politisk virksomhet – uansett
funksjonsevne», arrangert av Deltasenteret,
Sosial- og helsedirektoratet, Oslo 9.3.2006

Hanssen, Gro Sandkjær

Kan e-kommunikasjon mellom lokalpolitikere
og innbyggere styrke lokaldemokratiet?
Presentert på Lokaldemokratisk forum,
arrangert av Universitetet i Oslo, Institutt for
statsvitenskap, Oslo 10.5.2006

Haug, Marit

The impact of the tsunami aid delivery system
Presentert på konferansen «Review of some
key issues in aid delivery after the tsunami»,
arrangert av Bilateral aid group, Sri Lanka,
Colombo april 2006

Haug, Marit

The role of international aid agencies in the
tsunami rebuilding process
Presentert på konferansen «Review of the
role of aid in the tsunami rebuilding process»,
arrangert av FORUT, Wadduwa, Sri Lanka juni
2006

Haug, Marit

Et kvinneperspektiv på humanitær bistand:
likheter og forskjeller mellom bistand til
gjenoppbygging i Afghanistan og etter
tsunamien på Sri Lanka
Presentert på konferansen «Kvinnerne rolle
i humanitære katastrofer – utfordringer
for norsk politikk», arrangert av Norad og
Utenriksdepartementet, Oslo 1.11.2006

Hellevik, Siri Bjørkreim

The territorial dimension of conflict and peace
Presentert på seminarrekke på
FoU-bevilgningen, arrangert av
Utenriksdepartementet, Oslo 21.9.2006

Hellevik, Siri Bjørkreim

The private-public nexus in delivering HIV/AIDS
services: a theoretical outline
Presentert på IV research net conference 2006,
arrangert av Senter for internasjonal helse,
Universitetet i Bergen, Bergen 19.–20.10.2006

Heløe, Leif Arne

Argumentene i regiondebatten
Presentert på seminar om regionalisering,
arrangert av Akershus fylkeskommune,
avdeling for regional utvikling, Gardermoen
24.1.2006

Heløe, Leif Arne

Sterke folkevalgte regioner: oppgaver og
størrelser
Presentert på 12k – strategiseminar 2006,
arrangert av 12k-kommunesamarbeidet i
Vestfold, Langesund 5.4.2006

Heløe, Leif Arne

Regionaldebatten i helseperspektiv
Presentert på samfunnsmedisinsk seminar,
arrangert av Sosial- og helsedirektoratet og
Fylkesmannen i Finnmark, Vadsø 13.10.2006

Heløe, Leif Arne

Dilemmaet statlig kontroll versus lokalt
selvstyre
Presentert på NVE seminar om internkontroll,
arrangert av Norges Vassdrags- og
Energidirektorat, Oslo 27.9.2006

Heløe, Leif Arne

Effektiv stat – lite smart?
Presentert på etatsjefskonferansen 2006,
arrangert av Fylkesmannen i Finnmark, Vadsø
1.11.2006

Heløe, Leif Arne

Er tilsyn forenlig med dialog? Om dialogen mellom kommune og stat, og om dilemmaene som oppstår
Presentert på internseminar, arrangert av Fylkesmannen i Sør-Trøndelag, Trondheim 4.12.2006

Hovik, Sissel

Regional kystzoneplanlegging – et redskap for integrert kystzoneforvaltning?
Presentert på Formidlingsseminar – kunnskapsutvikling for integrert kystzoneforvaltning, arrangert av Norges forskningsråd, Tønsberg 12.–13.6.2006

Hovik, Sissel

Regional kystzoneplanlegging – et redskap for en integrert kystzoneforvaltning?
Presentert på Fiskeridirektoratets planforum, Bergen 9.–10.11.2006

Hovik, Sissel

Komplekse samarbeidsformer for bruk og vern av fjellområder i Norge
Presentert på Programkonferanse «Landskap i endring, sesjon om fjellområder», arrangert av Norges forskningsråd, 27.–29.11.2006

Johnstad, Tom

Bedrifts- og næringsutvikling i Innlandet
Presentert på Næringslivsdagene, arrangert av BI Gjøvik, Gjøvik 22.3.2006

Johnstad, Tom

Raufoss – fra konsern til dynamisk klynge
Presentert på Industridagene 2006, arrangert av Norges Varemesse, Lillestrøm 19.9.2006

Klausen, Jan Erling

Innbyggernes medvirkning, regulert deltakelse, grasrota og kommunen
Presentert på idéseminar om lokaldemokrati, arrangert av Lokaldemokratikommisjonen/ Kommunal- og regionaldepartementet, Gardermoen 30.11.2006

Kristofersen, Lars B.

The health of children in child welfare services: Are we in need of improved interagency cooperation?
Presentert på Anglo-Norwegian Exchange Seminar, arrangert av Department of Health/ Department of Skills and Education, UK, Edinburgh, Scotland 11.–13.10.2006

Kristofersen, Lars B.

Barnevernbarns sundhed 1990-2002 – alvorlige helseproblemer og dødsfall i en populasjon av 99.000 barn og unge samt deres foreldre fulgt i perioden i Norge
Presentert på Socialforskningsinstituttets instituttseminar, København 20.6.2006

Langeland, Ove

Territorial Impacts of European Fisheries Policy
Presentert på konferansen «Marin næringsutvikling», arrangert av Kommunal- og regionaldepartementet, Gardermoen 6.3.2006

Medby, Per

Utredningsarbeid om virkninger og kostnader både ved befolkningsveksten i sentrale byområder og av fraflyttingen i distriktene
Presentert på konferansen «Sentraliseringens pris», arrangert av Kommunal- og regionaldepartementet, Oslo 21.9.2006

Medby, Per

Samfunnsøkonomiske effekter av universell utforming
Presentert på Husbankens fagdag om universell utforming, Drammen 15.11.2006

Myrvold, Trine Monica

Demokrati i motvind: Lokaldemokrati mellom storpolitikk og lokalpolitikk
Presentert på konferansen «Demokrati på Svalbard», arrangert av Justisdepartementet, Oslo 6.2.2006

Myrvold, Trine Monica

Utfordringer for kommunesektoren – kan organisering spille noen rolle?
Presentert på konferansen «Hvordan kan kommunesektoren finne organisatoriske løsninger på sine utfordringer?», arrangert av Hå kommune, Hå 16.2.2006

Myrvold, Trine Monica

Regionalisering, legitimitet og oppgavefordeling
Presentert på konferansen «Demokrati på Svalbard», arrangert av Kommunal- og regionaldepartementet, Oslo 5.4.2006

Myrvold, Trine Monica

Kommunenes organisering av psykisk helsearbeid
Presentert på konferansen «Utviklingen av psykisk helsearbeid i lys av Opptrappingsplanen for psykisk helse», arrangert av Sosial- og helsedirektoratet, Oslo 11.5.2006

Myrvold, Trine Monica

Reform of Public Services and the Relationships between Central and Local Authorities in Norway
Presentert for en delegasjon fra Kina, arrangert av NIBR og Utenriksdepartementet, Oslo 22.6.2006

Myrvold, Trine Monica

Den krevende parlamentarismen
Presentert på konferansen «Parlamentarisme i Bergen», arrangert av Bergen kommune, Bergen 7.9.2006

Myrvold, Trine Monica

Evaluering av storbysatsingen
Presentert på konferansen «Opptrappingsplanens storbysatsing», arrangert av Bergen kommune og Sosial- og helsedirektoratet, Bergen 21.9.2006

Myrvold, Trine Monica

Demokrati i motvind: Lokaldemokrati mellom storpolitikk og lokalpolitikk
Presentert på konferansen «Demokrati på Svalbard», arrangert av Longyearbyen Lokalstyre, Longyearbyen 20.11.2006

Myrvold, Trine Monica

Kommunalt psykisk helsearbeid for barn og unge: Utvikling i organisering, koordinering og samarbeid
Presentert på Nordisk Råds sesjon, arrangert av Nordisk Råds velfærdsutskott, København 30.11.2006

Nørve, Siri

Vil markedet selv sørge for tilbud av universelt utformede boliger?
Presentert på Husbankens fagdag om universell utforming, Drammen 15.11.2006

Nørve, Siri

Universell utforming og aktørenes oppgaver og roller i byggeprosessen: Vil markedet selv sørge for tilbud av universelt utformede boliger?
Presentert på Bolig 2006 – Universell utforming – en utfordring for alle, arrangert av Husbanken sør i samarbeid med Tekna og Nito, Drammen 21.10.2006

Nørve, Siri

Medvirkning og universell utforming – hvor ligger de strategiske mulighetene i byggesaker?
Presentert på konferansen «Medvirkning i plan- og byggesaker – nedbygging av funksjonshemmedes barrierer: Skinnemokrati eller reell medvirkning?», arrangert av Statens råd for funksjonshemmede, Oslo 19.10.2006

Ruud, Marit Ekne

Bedre bomiljø – utfordringer for Groruddalen
Presentert på USBLs representantskapsmøte, Holmen, Asker 4.2.2006

Ruud, Marit Ekne

Fremtidens boliger og boligmarked.
Boligpreferanser og boligtrender
Presentert på «Fremtidens boliger», arrangert av Berge Sag og Trelast AS; Haugesund 8.3.2006

Ruud, Marit Ekne

Sosiokulturelle stedsanalyser – en veileder
Presentert på konferansen Sosiokulturelle stedsanalyser arrangert av Akershus fylkeskommune, Oslo 16.5.2006

Ruud, Marit Ekne

Sosiokulturelle stedsanalyser – en veileder
Presentert på konferanse om sosiokulturelle stedsanalyser, arrangert av Miljøverndepartementet, Oslo 13.6.2006

Ruud, Marit Ekne

Tiltak i tide – muligheter og utfordringer for Groruddalen
Presentert på Faglig forum, arrangert av NIBR 13.9.2006

Ruud, Marit Ekne

Ungbo i 1990-årene
Presentert på Ungbos 30-års jubileum,
arrangert av Oslo kommune, Oslo 10.11.2006

Saglie, Inger-Lise

Forvaltningssystemer i seterområder
Presentert på Seterkonferansen, arrangert
av Fylkesmannen i Sør-Trøndelag, Stjørdal
21.3.2006

Saglie, Inger-Lise

Nye lovverktøy for hytteplanlegging
Presentert på Finsese seminaret, Finse
29.–30.5.2006

Saglie, Inger-Lise

Spredt bygging på landbruksjord
Presentert på seminar arrangert av Statens
landbruksforvaltning, Oslo 27.6.2006

Saglie, Inger-Lise

Spredt bygging på landbruksjord
Presentert på seminar for alle
landbruksavdelingene i fylkene, arrangert
av Statens landbruksforvaltning, Sarpsborg
7.9.2006

Saglie, Inger-Lise

Spredt bygging på landbruksarealer
Presentert på konferansen «Boligkvalitet i by»,
arrangert av Hageselskapet, Asker 14.9.2006

Saglie, Inger-Lise

Boligkvalitet i reguleringsplanlegging
Presentert på seminar for Oslo og alle
kommuner i Akershus, arrangert av
Fylkesmannen i Oslo – Akershus, Hurdalssjøen
11.11.2006

Schmidt, Lene

Fortett med vett
Presentert på konferanse om fortetting,
arrangert av Bolig- og byplanforeningen,
Stavanger, Stavanger 23.2.2006

Schmidt, Lene

Planlegging av skolegården
Presentert på seminar for
barnerepresentantene i bydelene, Oslo
kommune, Oslo 1.3.2006

Schmidt, Lene

Fortett med vett
Presentert på konferansen «Boligplanlegging
i tett by», arrangert av Husbanken og
Hageselskapet, Asker 12.–14.9.2006

Skogheim, Ragnhild

Ringvirkninger av kultursatsinger, et kritisk
perspektiv
Presentert på «Festivaler og steder», arrangert
av fylkeskommunene i Buskerud, Vestfold og
Telemark, Husbanken, Riksantikvaren og Norsk
Form, Porsgrunn 20.–21.6.2006

Skålnes, Sigrid

Regionnivåets møte med EUs
evalueringsregime
Presentert på EVA-seminar – det offentlige
erfaringer med evalueringer, arrangert av
Oxford Research, Kristiansand 24.–25.8.2006

Stigen, Inger Marie

Den regionale stat. Enhet og mangfold
Presentert på Fylkesmannsmøte, arrangert av
Fornyings- og moderniseringsdepartementet,
Hamar 7.6.2006

Stigen, Inger Marie

Den regionale stat. Enhet og mangfold
Presentert på Etatsledermøte: fylkesmannen
i Rogaland, arrangert av Fylkesmannen i
Rogaland, Stavanger 26.10.2006

Stigen, Inger Marie

Helsereformen 2002. Sykehusene som
nasjonalt ansvar
Presentert på seminar for svenske politikere,
arrangert av Sosial- og helsedirektoratet, Oslo
7.12.2006

Stokke, Knut Bjørn

Presentasjon av delprosjektet Friluftsliv og
arealforvaltning
Presentert på Brukerseminar Friluftsliv-SIP,
arrangert av NINA, NIBR, NIKU, Oslo 25.4.2006

Stokke, Knut Bjørn

Kommunal kystsoneplanlegging og
fiskerieringens interesser
Presentert på Forskerformidlingsseminar
– kunnskapsutvikling for integrert
kystsoneforvaltning, arrangert av Norges
forskningsråd, Tønsberg 12.–13.6.2006

Stokke, Knut Bjørn

Regional and local coastal zone planning in
Norway – tools for ICZM
Presentert på konferansen «Coastal zone
planning in Norway and Scotland», arrangert av
Hordaland fylkeskommune, Bergen 1.9.2006

Stokke, Knut Bjørn

Kommunal og regional kystsoneplanlegging
Presentert på konferansen Planlegging
på sentralt og regionalt nivå, arrangert av
Universitetet for miljø- og biovitenskap,
Institutt for landskapsplanlegging, Ås
22.9.2006

Stokke, Knut Bjørn

Kommunal kystsoneplanlegging – et redskap
for en balansert utvikling av havbruk og fiske?
Presentert på Fiskeridirektoratets konferanse
om kystsoneplanlegging, Bergen 10.11.2006

Stokke, Knut Bjørn

Regional utvikling og planlegging i Norge
Presentert på Innføring i samfunnsgeografi,
arrangert av Universitetet i Oslo, Institutt for
sosiologi og samfunnsgeografi, Oslo 23.11.2006

Søholt, Susanne

Hva kan vi gjøre for å styrke flerkulturelle
bomiljø?
Presentert på Nasjonal konferanse om
boligsosial forvaltning, arrangert av
Husbanken, Bergen kommune, KBL, Bergen
25.1.2006

Søholt, Susanne

Housing, ethnic minorities and integration
Presentert på Nordisk hovedstadskonferanse,
arrangert av Lieboerforeningen, Oslo 3.2.2006

Søholt, Susanne

Evaluering – bolig, bomiljø og levekår
Presentert på tilbagemeldingskonferanse for
Handlingsplan for Oslo Indre Øst, arrangert av
Oslo kommune, Oslo 25.4.2006

Søholt, Susanne

Innvandrere i boligmarkedet – politiske
målsettinger og sosiale realiteter
Presentert på «Migrasjon – nye byer
– nye steder», arrangert av Norsk Planmøte,
Arkitektthøgskolen Oslo 21.9.2006

Søholt, Susanne

Betingelser for flerkulturalitet – oppvekst og
møteplasser
Presentert på «Migrasjon – nye byer
– nye steder», arrangert av Norsk Planmøte,
Arkitektthøgskolen Oslo 22.9.2006

Søholt, Susanne

Hva kan vi gjøre for å styrke flerkulturelle
bomiljø?
Presentert på Vestlandske boligbyggelags
seminar, Solstrand, Bergen 21.10.2006

Søholt, Susanne

Etniske minoriteter og boligmarkedet i Oslo
Presentert på konferansen Det flerkulturelle
rom – byutvikling som integrering, arrangert
av Oslo kommune v/byutviklingskomitéen,
Arkitektthøgskolen i Oslo, Tverrfaglig arena for
byutvikling, Oslo 2006

Vestby, Guri Mette

Den attraktive byen: overordnet blikk på
kommunens muligheter
Presentert på konferansen Rullering av
kommuneplanen, arrangert av Fredrikstad
kommune, Hvaler 16.1.2006

Vestby, Guri Mette

Fortellingen om stedet: hvor attraktive er
egentlig stedene?
Presentert på Kommuneplankonferansen: 4711
Lykkeby – Det gode tettstedet ..., arrangert av
Forum for Kommunale Planleggere, Kongsberg
7.2.2006

Vestby, Guri Mette

Byenes attraktivitet: med fokus på Hokksunds
stedsutvikling og næringsutvikling
Presentert på seminar om Øvre Eikers
næringsutvikling, arrangert av Øvre Eiker
Næringsforum, Hokksund 7.3.2006

Vestby, Guri Mette

Byens gode navn og rykte: om byutvikling og imagebygging

Presentert på seminar om Sandefjords byutvikling, arrangert av Sandefjord Byforum, Sandefjord 29.3.2006

Vestby, Guri Mette

Byenes attraktivitet – fokus på Hønefoss og Ringerike

Presentert på Temamøte Ringerike kommunestyre, arrangert av Ringerike kommune, Hønefoss 4.5.2006

Vestby, Guri Mette

Ringeriksregionen!

Presentert på Scenario 2020 for Ringeriksregionen, arrangert av Hønefoss Næringshage og Høgskolen i Buskerud i samarbeid med Regionrådet for Ringerike, Hole og Jevnaker, Hønefoss 23.5.2006

Vestby, Guri Mette

Kongsberg: attraktivt arbeidssted! Attraktivt bosted?

Presentert på seminar om Kongsberg som bosted, arrangert av Kongsberg kommune, Kongsberg 22.6.2006

Vestby, Guri Mette

Regional attraktivitet: hva må til for å virke tiltrekkende på mennesker og bedrifter?

Presentert på Ringerikskonferansen 2006, arrangert av Ringerike Næringsforum, Hønefoss 17.10.2006

Wollebæk, Bente Bonnevie

Utvikling av bedrifters innovasjonsevne – en innledning til diskusjon

Presentert på Kompetansemeglersamling – nasjonal konferanse for programmet Forskningsbasert kompetansemegling, arrangert av Norges forskningsråd, Ålesund 8.–9.11.2006

Wollebæk, Bente Bonnevie

Utvikling av bedrifters innovasjonsevne – en presentasjon

Presentert på Programstyresamling: Forskningsbasert kompetansemegling, arrangert av Norges forskningsråd, Oslo 13.12.2006

Aasland, Aadne

Forskningssystemet i Russland

Presentert på NordForsk internseminar, Oslo/St. Petersburg 27.–29.9.2006

Aasland, Aadne

Velferdsgapet Norge-Russland

Presentert på Norges forskningsråds Nordområdekongress, Tromsø 13.–14.11.2006

Prosjektoversikt

Prosjektene er presentert avdelingsvis. Under hver avdeling står prosjektlederne i alfabetisk rekkefølge med prosjektene i kronologisk rekkefølge.

Avdeling for studier av velferd, demokrati og offentlig forvaltning

Berglund, Frode

Valgprosjektet
Institutt for samfunnsforskning

Carlsson, Yngve

Mentorordning for unge med minoritetsbakgrunn
Kristiansand kommune

Foreldreinnsett i idrettslag
Kultur- og kirkedepartementet

Forsøk med SLT-modellen i Oslo
Oslo kommune

Clausen, Sten-Erik

Barnevern i Norge 1990–2006
Barne- og likestillingsdepartementet

Gotaas, Nora

Evalueringsprosjektet «Musikk i fengsel og frihet»
Norsk musikkråd

Feiring, Marte

Utekontaktarbeid i kommunene
Oslo kommune

Helhetlig og samordnet yrkes- og utdanningsveiledning
Arbeids- og inkluderingsdepartementet

Helgesen, Marit

Brukerdeltakelse og brukermedvirkning. Evaluering av opptrappingsplanens fokus på brukere
Norges forskningsråd

Opptrappingsplanens bidrag til styrking av kompetansen i det psykiske helsevern
Norges forskningsråd

The role of knowledge in construction and regulation of health and education politics
Université Catholique de Louvain (CERISIS)/EU

Holm, Arne

Statlige mål og lokal autonomi
SINTEF Byggforsk

Forskning på nærmiljø i Oslo indre øst
Oslo kommune

Bostedsløshet, små og mellomstore kommuner
Arbeids- og inkluderingsdepartementet

Hovik, Sissel

Regional kystsoneplanlegging
Norges forskningsråd

How to make it
Norges forskningsråd

Grønt partnerskap som virkemiddel i naturforvaltningspolitikken
Norges Bondelag

Konsultasjonsordningen
Anvendt Kommunal Forskning, Danmark

Klausen, Jan Erling

Oslo indre øst
Oslo kommune

Governance for sustainability
Landeshauptstadt Hannover/EU

Frivillig innsats i storbyene
Oslo kommune

Kristofersen, Lars B.

Risikoutsatte barn og fleksible hjelpetjenester
Norges forskningsråd

Alternatives to orphanages in Northwest Russia
Nordisk Ministerråd, Danmark

Kunnskapsstatus om hjelpetiltak i barnevernet
Barne- og likestillingsdepartementet

Lorentzen, Hilde

Kommunal oppgavedifferensiering og enhetsfylke
Kommunal- og regionaldepartementet

Myrvold, Trine Monica

Organisatoriske effekter av kommunenes arbeid med opptrappingsplanen for psykisk helse
Norges forskningsråd

Nye modeller for organisering av kommunal og statlig sektor
Norges forskningsråd

Lokalstyreordningen i Longyearbyen
Longyearbyen lokalstyre

Økt ramme til storbyene
Sosial- og helsedirektoratet

Predelli, Line Nyhagen

Politisk deltakelse og organisering i det flerkulturelle Norge
Norges forskningsråd

Stigen, Inger Marie

IKT og lokaldemokratiet
Norges forskningsråd

Evaluering av Stifinnerprogrammet
Kommunal- og regionaldepartementet

Regionale utvalg i Legeforeningen
Den norske lægeforening

Regional inndeling av statlig virksomhet
Fornyings- og administrasjonsdepartementet

Governing public health services
International Research of Stavanger (IRIS)

Parlamentarismen som styringsform i Hedmark
fylkeskommune
Hedmark fylkeskommune

Sverdrup, Sidsel

Befolkningens holdninger til og kunnskap om
psykisk helse og psykiske lidelser
Norges forskningsråd

Brukermedvirkning: idealer og realiteter
Norges forskningsråd

Winsvold, Marte

Elektronisk innbyggerinitiativ: innbyggernes
rett til å fremme forslag til kommunestyret om
forhold som gjelder kommunens virksomhet
Kommunal- og regionaldepartementet

Avdeling for boligforskning og miljørettet planforskning

Barlindhaug, Rolf

Survey sluttbruker
Husbanken
Byggekostnadsprogrammet

Delt bosted – survey
Institutt for samfunnsforskning

Sandnes, utbyggingspolitikk og
boligpreferanser
Sandnes kommune

Universell utforming, tilbudssiden
SINTEF Byggforsk

Subsidiemodellen innenfor boligtilskudd
Husbanken

Inntektsbegrepet i bostøtten
Kommunal- og regionaldepartementet

Brattbakk, Ingar

Drabantbyene – nye data om befolkning
og levekår
Kommunal- og regionaldepartementet

Kunnskap om leiere og leieforhold som
omfattes av husleiereguleringsloven
Kommunal- og regionaldepartementet

Dyb, Evelyn

FEANTSA Internasjonalt nettverk for forskning
om bostedsløshet
Sosial- og helsedirektoratet

Bolig etter soning
Husbanken
Kartlegging av bostedsløshet
SINTEF Byggforsk

Register for kartlegging for vanskeligstilte
på boligmarkedet
Husbanken

Et tilpasset tilbud til kvinner med rusproblemer
– utvidelse av Gatehospitalet
Frelsesarméen

Falleth, Eva Irene

Kommunal forvaltning av Setesdal
landskapsvernområde
Direktoratet for naturforvaltning

Evalueringsprosjekt av Blåfjella Skjækerfjella
forvaltningsforsøk
Direktoratet for naturforvaltning

Avsluttende sammenligning av forsøk med
alternative forvaltningsmodeller
Direktoratet for naturforvaltning

Styringsformer i byutvikling
Norges forskningsråd

Guttu, Jon

Boligkvalitet, livskvalitet og bærekraft
SINTEF Byggforsk

Utviklings- og informasjonsarbeid
Husbanken

Pilotprosjekter for miljøvennlig byutvikling
Miljøverndepartementet

Miljøvennlig bytransport
Statens vegvesen

Hanssen, Martin A.

Harmful algal blooms in Ugandan lakes
Norsk institutt for vannforskning

Evalueringsprosjekt av Rikspolitiske retningslinjer for
barn og unge
Miljøverndepartementet

KU-kurset på Universitetet for miljø- og
biovitenskap
Universitetet for miljø- og biovitenskap

Helsehensyn i planleggingen og
konsekvensutredninger
Sosial- og helsedirektoratet

Kleven, Terje

European Cooperation in the field of Scientific
and Technical Research – Urban civil
engineering, medlem teknisk komité
Norges forskningsråd

Motorferdsel og samfunn
Direktoratet for naturforvaltning

Demokrati, styring og regionalitet
Norges forskningsråd

Nordahl, Berit

Spredt boligbygging og befolkningsutvikling
Norges forskningsråd

Kommunene og boligforsyningen
SINTEF Byggforsk

Næss, Petter

Residential location and travel in a large
Chinese city
Volvo Research Foundation

Tilnærminger og utfordringer i tidligfasen
Samfunns- og næringslivsforskning AS

Nørve, Siri

Planlov og byggesaksbehandling
Kommunal- og regionaldepartementet

Brukerundersøkelse rettet mot kommunale
saksbehandlere av bostøtte
Husbanken

Ruud, Marit Ekne

Tiltak i tide: kunnskapsstatus og utfordringer
for Groruddalen
Miljøverndepartementet
Kommunal- og regionaldepartementet
Barne- og likestillingsdepartementet
Husbanken
Oslo kommune

Oppsummering av sosiokulturelle studier,
Sandvika og Jessheim
Akershus fylkeskommune

Saglie, Inger-Lise

Arealspill i norske kommuner
Norges forskningsråd

Redefining rural resources
Norsk institutt for kulturminneforskning

Bokkvalitet i tett by
Oslo kommune

Nettverksstyring – en forutsetning for
bokkvalitet i indre by?
Husbanken

Schmidt, Lene

Krypende byer
Husbanken

Fortett med vett
Husbanken
Miljøverndepartementet

Skogheim, Ragnhild

Evalueringsprosjekt av Norsk kulturminnefond
Miljøverndepartementet

Kulturarv og stedsidentitet
Norsk institutt for kulturminneforskning

Stokke, Knut Bjørn

Evalueringsprosjekt av kommunal kystsonerplanlegging
Fiskeri- og havbruksnæringsforskning

Søholt, Susanne

Etniske minoriteter, mobilitet og boforhold i et romlig perspektiv – arbeidsseminar
Norges forskningsråd

Fra boligbank til kompetansebank
Husbanken

Etniske minoriteter og strategier på boligmarkedet
Nordregio

Tennøy, Aud

Evaluerer av Friluftslivets år
Norsk institutt for naturforskning

Tsunami konsekvenser
Norges geotekniske institutt

Rikspolitiske retningslinjer for universell utforming
Miljøverndepartementet

Vestby, Guri Mette

Ungdom, IKT og lokaldemokrati
Barne- og likestillingsdepartementet
Kommunal- og regionaldepartementet

Universell utforming, tilbudssiden
Husbanken

Kongsberg som bo-attraktiv by
Kongsberg kommune

Helse i plan, partnerskapsordningen og kommunehelseprofilen
Sosial- og helsedirektoratet

Avdeling for sosioøkonomiske og territorielle studier**Bjørnsen, Hild-Marte**

Strategic decisions on Norwegian farm households
Norges forskningsråd

Geografisk virkeområde for regional- og distriktpolitikken
Transportøkonomisk institutt

Impacts of New Public Management (NPM) reform
Transportøkonomisk institutt

Samfunns- og næringsanalyse på Svalbard
Transportøkonomisk institutt

Felles retningslinjer for evaluering av utflytting av statlige virksomheter
Fornyings- og administrasjonsdepartementet

Brevik, Ivar

Bolig- og tjenestetilbud til utviklingshemmede
Husbanken

Utviklingshemmede og sosial aktivitet
Nasjonalt dokumentasjonssenter for personer med nedsatt funksjonsevne

Utvikling og status i Oslos eldreomsorg
Norsk pensjonistforbund, avd. Oslo

Foss, Olaf

OECD territorial database
Kommunal- og regionaldepartementet

European Spatial Planning Observation Network – contact point
Kommunal- og regionaldepartementet

Litteraturstudie om små og mellomstore byers rolle i regional utvikling
Kommunal- og regionaldepartementet

Polysentrisk utvikling i Oslo og Akershus
Akershus fylkeskommune

Formidling av ESPON-resultater i Norge
Kommunal- og regionaldepartementet

Territorial cohesion and coordination in the Baltic Sea Region
Ministry of the Interior, ESPON, Luxembourg

OECDs gjennomgang av norsk regionalpolitikk
Kommunal- og regionaldepartementet

Study on spatially relevant aspects of tourism
EuroFutures, Sverige

Seminar for transnational exchange and networking on mountain related topics
Ministry of the Interior, ESPON, Luxembourg

Vestfold, forprosjekt
Vestfold fylkeskommune

Haaland, Thomas

Barne- og ungdomsbasen i Skedsmo kommune
Skedsmo kommune

Hvordan drive kriminalitetsforebyggende arbeid blant barn og unge i storbyene
Oslo kommune

Johnstad, Tom

Verdiskaping i innlandet – VS2010 2006
Norges forskningsråd
Hedmark fylkeskommune
Oppland fylkeskommune
Arena Lettmetall

Juvkam, Dag

Kartlegging av serviceregioner
Kommunal- og regionaldepartementet

Langeland, Ove

Territorial Impacts of European Fisheries Policy
Ministry of the Interior, ESPON, Luxembourg

Medby, Per

Kommunal leiefastsettelse
SINTEF Byggforsk

Universell utforming, samfunnsøkonomisk lønnsomhet
Husbanken

Samfunnsøkonomiske konsekvenser av krav til universell utforming av bestående bygg
Kommunal- og regionaldepartementet

Nenseth, Vibeke

Consumers' contribution to environmental protection
Norges forskningsråd

Onsager, Knut

Cityregions, knowledge bases and innovation support systems
Norges forskningsråd

Evaluerer av ARENA programmet
Samfunns- og næringslivsforskning AS

Orderud, Geir Inge

European harmonised procedures for quantification of nutrient losses from diffuse sources
Norsk institutt for vannforskning/EU

Kapitalsirkulasjonen i et institusjonelt perspektiv
Husbanken

Ethnic entrepreneurship
Facet Osnabrück/EU

Skålnes, Sigrid

INTERREG IIIA Sverige – Norge 2000–2006
NUTEK Verket för näringsutveckling, Sverige

Strand, Arvid

Evaluerer av KU-forskrift
Miljøverndepartementet

Generasjonsskifte i Sandnes
Sandnes kommune

Sørli, Kjetil

Folketallsindikatorer
Troms fylkeskommune

Sosioøkonomisk barometer Sogn og Fjordane
Asplan-Viak AS

Levekår i Oslo indre øst
Statistisk sentralbyrå

Flyttestudier fra Vestfold kommune
Næringscenteret i Vestfold

Bosetting og flytting i etableringsfasen for bykommunene i Østfold og Buskerud
Østfold fylkeskommune

Flyttemotiv og flyttestatferd
Kommunal- og regionaldepartementet

Flytting og levekår i Groruddalen
Kommunal- og regionaldepartementet

Avdeling for internasjonale studier av utvikling, transisjon og migrasjon

Aasen, Berit

Referansegruppe for Trust Fund for Environmentally and Socially Sustainable Development
Utenriksdepartementet

Building capacity for development research at the Research Centre for Applied Geography, Vietnam
Norad

Lessons learnt from decentralisation projects
Norad

Searching for effective HIV prevention in Sub-Saharan Africa
Universitetet i Oslo
Universitetet i Bergen

Vietnam: styresett og budsjettstøtte
Norad

Støtte til Poverty and Social Impact Analysis og utvikling av 'social policy'
Norad

Kvinner og likestilling – resultatrapportering
Norad

Syntese av erfaringene fra evalueringer av likestillingsrettet bistand
Norad

Kvinnedelegasjon fra Vietnam
Norad

Aasland, Aadne

Artikkel om latvisk sosialpolitikk
Fao

NordForsk, rammeavtale om rådgivningsoppgaver
NordForsk

Internasjonalt forskernettverk om migrasjon til og fra EUs nye medlemsstater
Norges forskningsråd

Braathen, Einar

Review of experiences with decentralisation and poverty
Norad

Decentralisation, peacemaking and conflict management
Utenriksdepartementet

Dalfelt, Arne

International Association for Impact Assessment (IAIA)s fagkonferanse 2006
Utenriksdepartementet

Environmental Impact Assessment erfaringer fra Afrika
Norad

Grødeland, Åse Berit

Conditionality, corruption and informal networks: an analysis of corruption in the spheres of public procurement, party funding, lobbying and the judiciary in the Czech Republic, Slovenia, Bulgaria and Romania
Norges forskningsråd

Informal practices and corruption in post-conflict areas, West-Balkans
Norges forskningsråd

The reintegration of Ukraine into Europe
Universitat Wien

Haug, Marit

Social inclusion and nation building in Nepal
Royal Norwegian Embassy, Kathmandu

Lankesiske institusjoners handtering av bistand etter tsunamien
Utenriksdepartementet

Social exclusion, Nepal
Social Inclusion Research Fund (SIRF), Nepal

Review of Norwegian Refugee Council
Norad

Kvinnerns rolle i forebygging av humanitare kriser
Norad

Holm-Hansen, Jørn

Kunnskapsinnhenting om flerkulturelt arbeid i barnevernet
Barne- og likestillingsdepartementet

Review of Norges Vel's agricultural projects in Kosovo and Macedonia 2002-2005
Noragric

Schou, Arild

Community based development programmes
Norges forskningsråd

Tesli, Arne

Miljøsamarbeidet med Indonesia
Direktoratet for naturforvaltning

Rural-urban development imbalances in China
Norges forskningsråd

Organisering av konferanse i Haikou, Kina
Utenriksdepartementet

Saudi plan implementation
High Commission for Arriyadh, Saudi Arabia

Regional disparities in China
China Institute for Reform and Development (CIRD)

Rural land report to support farmers in China
China International Centre for Economic and Technical Exchanges (CICETE)

Governance institutions network international
Utenriksdepartementet

Wiig, Henrik

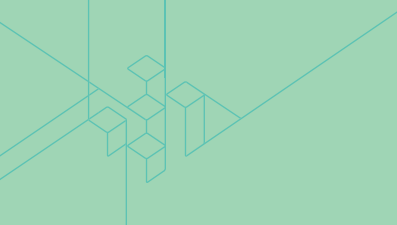
Land property rights in peacemaking processes
Utenriksdepartementet

Business Experience Exchange Programme
Norges Vel

Analyse av den aktuelle politiske og sosioøkonomiske situasjonen i Latin-Amerika
Norad

Bistand, jordbruksproduksjon og hungersnød i Malawi

National Statistical Office of Malawi



**Norsk institutt for
by- og regionforskning**

Gateadresse:
Gaustadalléen 21,
N-0349 Oslo
Postadresse:
Postboks 44 Blindern
N-0313 Oslo
Telefon: 22 95 88 00
Telefaks: 22 60 77 74
nibr@nibr.no
www.nibr.no