



Statens vegvesen



nøkkeltall

2007

vegvesen.no



Innholdsfortegnelse

Om Statens vegvesen	4
Økonomi	7
Utfordringer i vegsektoren	8
Fakta om veg og trafikk 2007	10
Hovedaktiviteter 2007	13
Entreprenøroversikt 2007	15

Om Statens vegvesen

Statens vegvesen har ansvaret for planlegging, bygging, drift og vedlikehold av riks- og fylkesvegnettet, riksvegferjetilbud og tilsyn med kjøretøy og trafikanter. Statens vegvesen lager også bestemmelser og retningslinjer for vegutforming, vegtrafikk, trafikantopplæring og kjøretøy.

Statens vegvesens visjon er "På veg for et bedre samfunn". Ved å ta ansvar og vise tillit, være åpne og kundesvennlige og være romslige og skape arbeidsglede vil Statens vegvesen oppfylle sin rolle som samfunnsaktør.

Statens vegvesen er en gren av den offentlige forvaltningen i Norge og Samferdselsdepartementet er oppdragsgiver. Hvert år gir departementet tildelingsbrev med årlig budsjett, mål og prioriteringer til etaten.

Statens vegvesen ledes av vegdirektøren og Vegdirektoratet er hovedsete. Etaten er igjen delt i fem regioner, med hvert sitt regionvegkontor. Regionene er igjen delt inn i 30 distriktskontorer.

I riksvegspørsmål er Statens vegvesen underlagt Samferdselsdepartementet.

I fylkesvegspørsmål er regionvegkontorene underlagt fylkeskommunene.

Organisasjonskart

Statens vegvesen (2007)



Hva gjør Statens vegvesen

Statens vegvesen skal sikre at trafikanter, kjøretøy og veginfrastruktur framstår på en måte som ivaretar samfunnets krav til sikkerhet, miljø og effektiv transport.

Vi er Norges største aktør innen trafiksikkerhetsarbeid. For å oppnå Nullvisjonen, med null skadde og null drepte i trafikken, jobber etaten aktivt med en rekke trafiksikkerhetstiltak og kampanjer for å redusere antall trafikkulykker.

Statens vegvesen er offentlig byggherre for alle plan- og byggeprosjekter på riks- og fylkesvegnettet. Etaten beskriver standarder og krav til drift og vedlikehold. Vi kombinerer det beste innen teknologi og design og forsker og utvikler framtidens vegnett.

Vi har også et sektoransvar for miljøet ved planlegging, bygging og drift av alle Europa- og riksveger. Med minst mulig inngrep i naturen og fokus på miljøvennlig transport, jobber Statens vegvesen med en rekke tiltak for å møte miljøutfordringene i transportsektoren.

Vegvesenet tar vare på og formidler veghistorien og framtiden, blant annet med Vegmuseet på Lillehammer og de nasjonale turistvegene rundt om i Norge.

Statens vegvesen deltar i en rekke internasjonale fora og bidrar med erfaring og kompetanse som flere land i verden drar nytte av – blant annet i Sør-Amerika, Afrika og Asia.

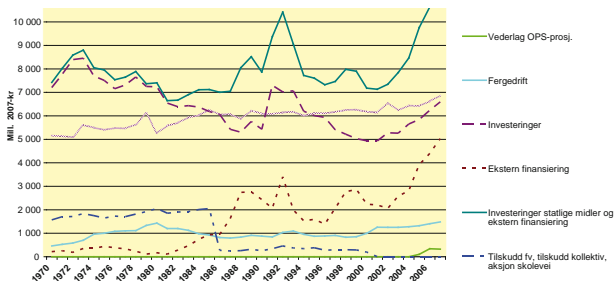
Bevilgninger til riks- og fylkesvegformål

Riksveger	mill 2007 kroner ²⁾	2005	2006	2007
Post 23 Trafikktilsyn, drift og vedlikehold av riksveger m.m		6421	6624	6864
Post 29 Vederlag til OPS-prosjekter		104	341	322
Post 30 Riksveginvesteringer		5055	4628	5020
Post 31 Rassikring		271	312	321
Post 33 Kompensasjon for økt arbeidsgiveravgift		48	-	-
Post 35 Vegutbygging i Bjørvika		32	390	390
Post 60 Forsøk		437	905	867
Post 72 Kjøp av riksvegferjetjenester		1320	1408	1484
Sum statlige midler		13688	14607	15269
Ekstern finansiering ¹⁾		3915	4399	5029
Sum riksveger		17603	19006	20298
Fylkesveger				
Drift- og vedlikehold		1464	1547	1639
Investeringer		849	1203	1441
Sum fylkesveger		2313	2750	3080
Totalt til riks- og fylkesveger		19916	21756	23378

¹⁾ Ekstern finansiering er forbrukte midler og inkluderer bompenger, forskudd og tilskudd til riks- og fylkesveger

²⁾ Ved prisomregning er Finansdepartementets prognoseindeks brukt

Utvikling i statlige bevilgninger til vegformål 1970-2007



Utfordringer i vegsektoren

Forfall i vegkapitalen

Vedlikeholdet av vegnettet har vært forsømt i mange år. Forfallet i vegkapitalen for riksvegnettet er beregnet til 16 milliarder kroner. Prisjusterte anslag basert på resultater fra 2004 tilsier at forfallet på fylkesvegene er ca 12 mrd. kroner (2007-nivå).

Behov for investeringer på riksvegnettet

For å bygge ut riksvegnettet i henhold til den standard som vegnormalene tilsier, er det behov for å investere om lag 500 milliarder kroner, hvorav om lag 250 milliarder kroner er knyttet til stamvegnettet.

Miljø (utslipp)

Utslipp fra vegtrafikk var på 10,4 mill tonn CO₂-ekvivalenter i 2007, mot 10,1 mill tonn i 2006 - en økning på 2,9 %. Antall personer bosatt langs riksveg som pr. 1.1.2008 var utsatt for overskridelse av de nasjonale målene for PM₁₀ (svevestøv) og NO₂ (nitrogendioksid) som gjelder fra 2010, er beregnet til hhv 15 800 og 9 800. For PM₁₀ innebærer dette en reduksjon på 5 400 i forhold til 2007, mens for NO₂ er det en økning på 200.

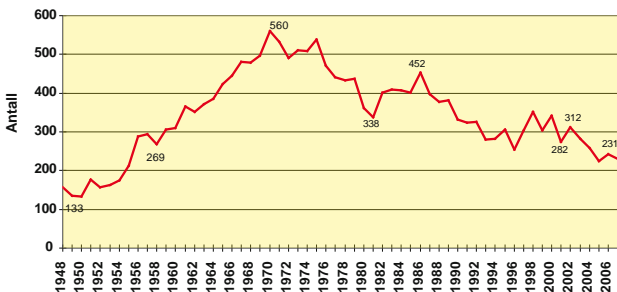
Trafikksikkerhet

Vegtrafikken har de siste ti årene i gjennomsnitt krevd om lag 290 menneskeliv pr. år, mens ca 12 000 personer er rapportert skadd eller drept. Etter 1970 har vi sett en halvering av antall trafikkdrepte til tross for at trafikken på vegnettet er mer en tredoblet. Dette hadde ikke vært mulig uten stor innsats på mange områder. Statens vegvesen er den største aktøren i trafikksikkerhetsarbeidet, men mange andre yter også en stor innsats.

De tiltakene som har gitt størst effekt er utbedring av trafikkfarlige punkter og strekninger på vegnettet. Økt bruk av bilbelte og det at kjøretøyene har blitt sikrere er også forhold som har medført til ulykkesreduksjonen. Politiets innsats og bruk av fotobokser for å holde fartsnivået er meget effektive tiltak.

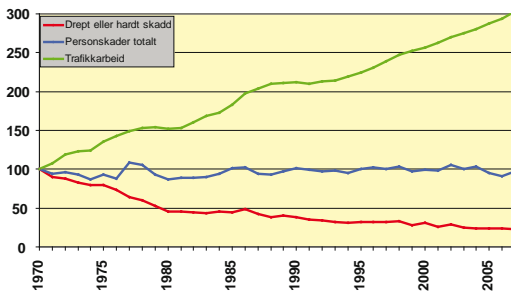
Utfordringer i vegsektoren

Drepte i trafikken, 1948 - 2007



Positiv ulykkesutvikling siden 1970 - halvering til 2007.
Størst reduksjon de første 20 årene, siden jevn, svak reduksjon.

Risikoutvikling i trafikken 1970 - 2007



Trafikkarbeidet (antall kjørte km pr. år) er tredoblet siden 1970, men antallet drepte eller hardt skadde er redusert med 70%.

Fakta om veg og trafikk 2007

Veglengder pr. 01.01.2007 (km)

Fylke	Stamveg	Øvrig riksveg	Sum riksveg	Fylkesveg	Kommunal veg	Offentlig veg totalt	G/S-veg
Østfold:	149	771	920	1004	1742	3666	
Akershus:	332	757	1089	1132	2417	4638	
Oslo:	144	71	215	0	1104	1319	
Hedmark:	538	1467	2005	2534	2057	6596	
Oppland:	724	934	1658	2072	1873	5603	
Buskerud:	601	555	1156	1105	1668	3929	
Vestfold:	126	557	683	692	1311	2686	
Telemark:	378	853	1231	1100	1782	4113	
Aust-Agder:	305	624	929	991	1018	2938	
Vest-Agder:	213	765	978	1300	1667	3945	
Rogaland:	262	918	1180	1820	3022	6022	
Hordaland:	602	1261	1863	1762	3105	6730	
Sogn + Fjord:	619	1211	1830	1436	2032	5298	
Møre + Roms:	501	1321	1822	1771	2746	6339	
S-Trøndelag:	367	1165	1532	1643	2052	5227	
N-Trøndelag:	274	1303	1577	1767	1984	5328	
Nordland:	1079	1691	2770	2577	3530	8877	
Troms:	546	1237	1783	1737	1892	5412	
Finnmark:	1113	1026	2139	626	1460	4225	
Sum:	8873	18487	27360	27069	38462	92891	3308*

Om lag 70 % av trafikken på det offentlige vegnettet foregår på riksvegnettet. Tungtrafikken utgjør vel 10 %. Veksten i vegtrafikk var 3,1 % i 2007, mens den i gjennomsnitt de siste 10 årene har vært på 2,4 %.

* Antall km G/S-veg pr 1.1.2008 foreligger kun pr region i Statens vegvesen:

Region øst: 910

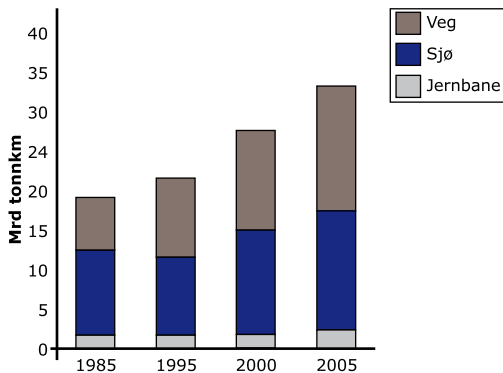
Region sør: 784

Region vest: 738

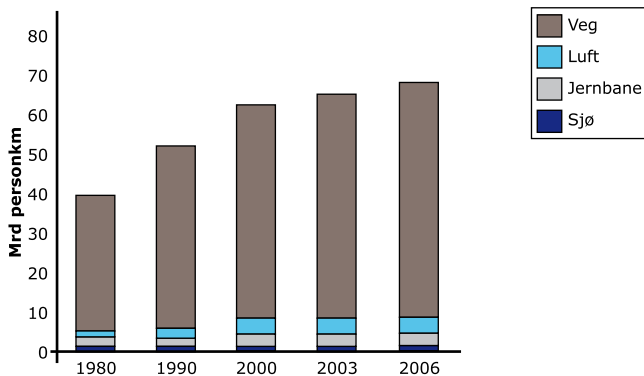
Region midt: 540

Region nord: 335

Godstransport 1985 - 2005



Persontransport 1980 - 2006



Fakta om veg og trafikk 2007

Bilbestanden i Norge

Registrerte biler pr. 31.12.07

Bilgruppe	2005	2006	2007	Endringer i % 2006 - 2007
Personbiler	2 028 909	2 084 193	2 154 837	3,4 %
Busser	28 783	26 954	25 204	-6,5 %
Kombinerte biler	79 705	73 904	67 020	-9,3 %
Varebiler	302 956	331 052	361 911	9,3 %
Lastebiler	76 111	76 326	76 728	0,5 %
Trekkbiler	6 047	6 648	7 362	10,7 %
Beltebiler	620	635	652	2,7 %
Sum biler	2 523 131	2 599 712	2 693 714	3,6 %



Trafikksikkerhetstiltak i 2007

Statens vegvesen arbeider kontinuerlig mot Nullvisjonen, en visjon om et transportsystem som ikke fører til død eller livsvarig skade.

Spesielle trafikksikkerhetstiltak gjennomført i 2007:

Antall km ulykkesbelastet riksveg med ulykkesreducerende tiltak	440
Antall km midtrekkverk	22
Antall kjøretøykontroller:	
- Kjøre- og hviletid på veg	70 856
- Kjøre- og hviletid i bedrift	57 814
- Tungtransportkontroller	125 781
- Bilbeltekontroller	634 863

Miljø

Statens vegvesen har et sektoransvar for miljøet ved planlegging, bygging og drift av Europa- og riksveger. Miljøutfordringene er særlig knyttet til klimagassutslipp, luftforurensning, støy, vern av biologisk mangfold og kulturminner og kulturmiljø.

Klimagassutslipp fra vegtransporten utgjorde 18 % av de norske utslippene i 2007. Statens vegvesen arbeider med en rekke tiltak for å bidra til å redusere veksten i utslipp av klimagasser.

I 2007 ble det benyttet 501,1 mill kr til kollektivtrafikktiltak i de seks største storbyene. Miljøfartsgrenser i Oslo og piggedekavgift i de største byene har gitt god effekt på luftforurensning og svevestøv.

Km veg åpnet for trafikk

• Antall km 4 felts veg	38
• Antall km 2 og 3 felts veg	136
• Antall km gang- og sykkelveg	62

Hovedaktiviteter 2007

Følgende større prosjekter (over 100 mill kr) ble åpnet for trafikk

E18	Momarken – Sekkelsten i Østfold
Rv. 2	Kløfta – Nybakk i Akershus
E18	Kopstad – Gulli i Vestfold
Rv. 44	Stangeland – Skjæveland i Rogaland
Rv. 44	Omkjøringsveg Klepp i Rogaland
E39	Sørås – Hop i Hordaland
Rv. 546	Austevollbrua i Hordaland
Rv. 617	Gotteberg – Kapellneset i Sogn og Fjordane
Rv. 55	Stedjeberget i Sogn og Fjordane
Rv. 62	Fresvika – Jordalsgrenda i Møre og Romsdal
Rv. 680	Imarsundprosjektet i Møre og Romsdal
Rv. 769	Høknes – Orientkrysset i Nord-Trøndelag
E10	Lofotens fastlandsforbindelse i Nordland
Rv. 808	Finneidfjord – Åsen i Nordland
Rv. 862	Langnestunnelen i Troms.

Utbedring av rasutsatte veger

- Antall rasutsatte punkter som ble utbedret **18**
- Antall rasutsatte strekninger som ble utbedret **3**

Legging av asfalt

I 2007 ble det knyttet 867 mill kr til vedlikehold av vegdekker

Produksjon utført på trafikkstasjonene

Fører kortutstedelser:	235 740
Teoretiske førerprøver:	194 167
Praktiske førerprøver:	104 144
Enkeltgodkjente kjøretøy første gang:	58 995
Vognkorthandlinger:	1 456 886
Salgsmeldinger:	870 892
Avregistreringer:	262 575
Periodiske kjøretøykontroller	13 000

Entreprenøversikt 2007

De 10 største entrepriselieferandørene til Statens vegvesen

Leverandører	Tall i hele mill
Mesta AS	5013
NCC	1330
Veidekke Entreprenør AS	985
Kolo veidekke AS	825
Skanska Norge AS	741
AF Skandinavia AS	490
Mika AS	485
Bilfinger Berger AG	331
Arbeidsfelleskapet Bjørvikatunnelen	266
Lemminkäinen Norge AS	209



Statens vegvesen

Statens vegvesen
Postboks 8142 Dep
0033 Oslo
Tlf. 02030
www.vegvesen.no