



Statens vegvesen

# nøkkeltal 2010



Foto: Knut Opeide

vegvesen.no



Foto: Kari Hermanrud

# Innhald

Om Statens vegvesen 4

Økonomi 7

Fakta veg og trafikk 8

## Utfordringar og hovudaktivitetar 2010

• FRAMKOMST 15

• TRAFIKKTRYGGLEIK 21

• MILJØ 24

• KUNDE-/BRUKARSERVICE 27

# Om Statens vegvesen

Statens vegvesen er viktig for velferd og utvikling i Norge. Gjennom eit nett av veger for alle trafikantar vert Norge knytt saman.

Som staten og fylkeskommunane sin fagetat for veg og vegtrafikk spelar Statens vegvesen ei viktig rolle i samfunnsutviklinga. Vi planlegg, bygger, drifter og vedlikeheld gode og sikre trafikk-løysningar og har ansvar for tilsyn og kontroll med dei som ferdast på vegene.

Vegvesenet er underlagt Samferdselsdepartementet når det gjeld det statlege vegnettet, mens etaten samarbeider tett med fylkeskommunane når det gjeld det fylkeskommunale vegnettet.

Nasjonal transportplan gir grunnlaget for årlege prioriteringar. Saman med Statsbudsjettet, bompengar og løyvingar til fylkesvegane set transportplanen rammene for aktiviteten for Statens vegvesen.

Om lag 6 000 kunnskapsrike medarbeidarar arbeider i Statens vegvesen. På mange område har vi ein unik, fagleg kompetanse. Både styresmaktene og bransjeaktørar nyt godt av vår kunnskap i form av faglege råd og innspel.

**«På veg mot et bedre samfunn»** er vegvesenet sin visjon.

Dette er satsingsområdene:

- Trafikktryggleik
- Miljø
- Framkomst
- Universell utforming

Desse prioriteringane skal medverke til at vi som rådgjevar, tilretteleggar og utøver også framover skal kunne finne dei beste trafikkfaglege løysningane.

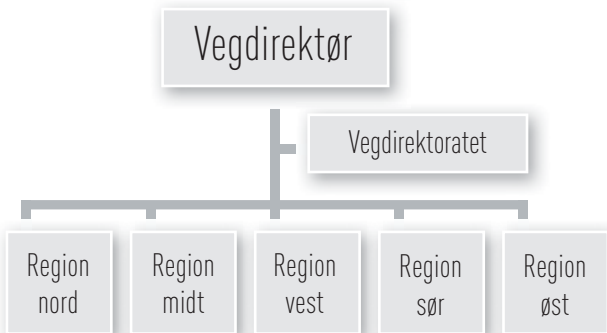
Vi har som mål å vere ein open og brukarvennleg kompetanseetat. Med omtanke for menneske og miljø skal vi arbeide for at trafikantar skal komme trygt og effektivt fram.



Foto: Arild Moen

# Om Statens vegvesen

## ORGANISASJONSKART



### OM ORGANISASJONEN

Statens vegvesen består av Vegdirektoratet og fem regionar.

Etaten har 5956 tilsette: 2216 er kvinner og 3740 er menn.

17 personar inngår i etatsleiinga, av desse er 6 kvinner og 11 menn.

## LØYVINGER TIL RIKSVEGFORMÅL I MILLIONAR

Post	2010
23 Trafikktilsyn, drift og vedlikehold av riksveger	6 517
25 Betaling for arbeid utført før 2010 på dei nye fylkesvegene	500
29 Vederlag til OPS-prosjektar	544
30 Riksveginvesteringar	5 726
31 Rassikring	990
35 Vegutbygging i Bjørnvika	238
36 E16 over Filefjell	132
37 E6 vest for Alta	150
60 Forsøk	28
61 Rentekompensasjon for transporttiltak i fylka	25
72 Kjøp av riksvegferjetenester	532
<b>Sum statlege midlar</b>	<b>15 382</b>
Ekstern finansiering <sup>1)</sup>	5 161
<b>Sum riksveger</b>	<b>20 543</b>

1) Ekstern finansiering er forbrukte midlar og inkluderer bompenger, forskudd og tilskudd til riksveger

# Fakta veg og trafikk

**VEGNETT** | KM PR. 01.01.2011

Fylke/Region	RV	FV	KV	Sum OV
Østfold	261	1 667	1 771	3 699
Akershus	410	1 815	2 456	4 682
Oslo	176	0	1 138	1 313
Hedmark	701	3 843	2 056	6 599
Oppland	725	3 008	1 878	5 610
<b>Region øst</b>	<b>2 272</b>	<b>10 332</b>	<b>9 298</b>	<b>21 903</b>
Buskerud	581	1 784	1 758	4 123
Vestfold	148	1 218	1 336	2 702
Telemark	450	1 879	1 803	4 132
Aust-Agder	404	1 522	1 026	2 952
Vest-Agder	229	2 050	1 677	3 955
<b>Region sør</b>	<b>1 811</b>	<b>8 452</b>	<b>7 601</b>	<b>17 864</b>
Rogaland	515	2 497	3 113	6 125
Hordaland	751	2 889	3 130	6 769
Sogn og Fjordane	691	2 577	2 034	5 301
<b>Region vest</b>	<b>1 957</b>	<b>7 963</b>	<b>8 276</b>	<b>18 196</b>
Møre og Romsdal	519	3 087	2 808	6 414
Sør-Trøndelag	379	2 944	1 913	5 236
Nord-Trøndelag	347	3 003	1 970	5 320
<b>Region midt</b>	<b>1 245</b>	<b>9 034</b>	<b>6 692</b>	<b>16 970</b>
Nordland	1 232	4 111	3 540	8 882
Troms	599	2 906	1 888	5 393
Finnmark	1 283	1 484	1 437	4 204
<b>Region nord</b>	<b>3 114</b>	<b>8 501</b>	<b>6 865</b>	<b>18 480</b>
<b>Hele landet</b>	<b>10 398</b>	<b>44 282</b>	<b>38 732</b>	<b>93 412</b>

RV = Riksveg, FV = Fylkesveg, KV = Kommunal veg, SUM OV = Sum offentlig veg



**GANG- OG SYKKELVEGER | KM PR. 01.01.2011**

<b>Fylke/Region</b>	<b>Statlige</b>	<b>Fylkeskom.</b>	<b>Kommunale</b>	<b>Sum</b>
Østfold	43	127	33	203
Akershus	65	204	152	420
Oslo	44	0	10	54
Hedmark	70	68	39	177
Oppland	84	87	5	177
<b>Region øst</b>	<b>306</b>	<b>486</b>	<b>238</b>	<b>1 030</b>
Buskerud	61	64	91	215
Vestfold	9	53	19	80
Telemark	55	22	66	143
Aust-Agder	39	23	9	71
Vest-Agder	38	76	38	152
<b>Region sør</b>	<b>202</b>	<b>238</b>	<b>222</b>	<b>662</b>
Rogaland	123	157	68	348
Hordaland	124	179	10	313
Sogn og Fjordane	48	24	6	78
<b>Region vest</b>	<b>295</b>	<b>361</b>	<b>84</b>	<b>740</b>
Møre og Romsdal	88	146	79	313
Sør-Trøndelag	46	57	56	159
Nord-Trøndelag	36	72	17	125
<b>Region midt</b>	<b>170</b>	<b>275</b>	<b>152</b>	<b>597</b>
Nordland	94	104	5	203
Troms	45	81	5	130
Finmark	48	7	1	56
<b>Region nord</b>	<b>186</b>	<b>192</b>	<b>11</b>	<b>389</b>
<b>Hele landet</b>	<b>1 159</b>	<b>1 551</b>	<b>707</b>	<b>3 417</b>

# Fakta veg og trafikk

## BRUER - 10 LENGSTE

Bru	Veg	Fylke	Type	Opna år	Lengde (meter)
Drammen, Motorvegbru nordg.	E18	Buskerud	Kassebru	1975	1 892
Drammen, Motorvegbru sørg.	E18	Buskerud	Kassebru	2007	1 852
Nordhordlandsbrua	E 39	Hordaland	Flytebru	1994	1 610
Sandesund Øst	E6	Østfold	Fritt frembygg bru	1978	1 528
Sandesund Vest	E6	Østfold	Kassebru	2008	1 521
Mjøsbrua	E6	Hedmark	Kassebru	1985	1 421
Gjemnessundbrua	E 39	Møre og Romsdal	Kassebru	1991	1 257
Sotrabrua	Rv. 555	Hordaland	Hengebru	1971	1 236
Måløybrua	Rv. 15	Sogn og Fjordane	Fritt frembygg bru	1973	1 224
Sandnessund	Rv. 862	Troms	Fritt frembygg bru	1973	1 220



# Fakta veg og trafikk

## TUNNELAR - 10 LENGSTE

Tunnel	Veg	Fylke	Antall løp/ undersjøisk	Opna år	Lengde (meter)
Lærdals- tunnelen	E16	Sogn og Fjordane	Eitt løp	2000	24 505
Gudvang- tunnelen	E16	Sogn og Fjordane	Eitt løp	1991	11 428
Folgefonn- tunnelen	Rv. 155	Hordaland	Eitt løp	2001	11 137
Korgfjell- tunnelen	E6	Nordland	Eitt løp	2005	8 533
Steigen- tunnelen	Rv. 835	Nordland	Eitt løp	1991	8 079
Bømlafjord- tunnelen	E39	Hordaland	Undersjøisk	2000	7 888
Eiksund- tunnelen	Rv. 653	Møre og Romsdal	Undersjøisk	2008	7 841
Svartis- tunnelen	Rv. 17	Nordland	Eitt løp	1986	7 624
Høyanger- tunnelen	Rv. 55	Sogn og Fjordane	Eitt løp	1982	7 543
Vallavik- tunnelen	Rv. 13	Hordaland	Eitt løp	1985	7 510

## TAL PÅ KØYRETØY I NORGE

Bilgruppe	2007	2008	2009	2010
Personbil	2 154 837	2 197 193	2 244 039	2 308 548
Buss	25 204	23 324	21 474	20 348
Kombibil	67 020	59 657	53 911	48 432
Varebil	361 911	379 343	387 546	397 279
Lastebil	76 728	75 991	74 527	73 108
Trekobil	7 362	7 702	7 484	7 543
Beltebil	652	657	683	679
<b>Sum bilar</b>	<b>2 693 714</b>	<b>2 743 867</b>	<b>2 789 664</b>	<b>2 855 937</b>



Foto: Knut Opeide

# FRAMKOMST

Det overordna målet for regjeringa si transportpolitikk er å tilby eit effektivt, tilgjengeleg, sikkert og miljøvennleg transportsystem som dekker samfunnet sine behov for transport og fremjar regional utvikling.

Statens vegvesen arbeider med å planlegge og bygge gode veg- og kollektivløysingar og med å vedlikehalde og forvalte eksisterande vegar. Det er eit mål å fjerne flaskehalsar i vegnettet som påfører næringsliv og samfunn meirkostnader.

Etaten er byggherre for plan- og byggeprosjekt på riksvegnettet og for dei fleste på fylkesvegnettet.

Vegvesenet utarbeider standardar og krav til drift og vedlikehald, mens entreprenørar står for gjennomføringa.

<b>Riksvegar opna for trafikk</b>	<b>2010</b>
Km firefelts riksveg som er opna for trafikk	13
Km veg som er opna for trafikk på riksvegnettet	41

<b>Gående og syklande</b>	<b>2010</b>
Km veg tilrettelagd for gåande og syklande	40



Foto: Knut Opeide

## FERJEDRIFT

Tal riksvegferjesamband pr. 31.12.2010: **18**

Tal køretøy frakta med norske riksvegferjer 2010: **9 010 446**

Tal passasjerar frakta med norske riksvegferjer 2010: **18 979 287**

## VEGDEKKE

Region	Km asfalt i 2010	Faktisk forbruk asfalt i 2010 (mill. kr 2010-kr)	Km asfalt på gang- og sykkelveggar i 2010	Faktisk forbruk asfalt på gang- og sykkelveggar i 2010 (mill. 2010-kr)
Øst	355	213	12	3,5
Sør	156	122	7	1,6
Vest	113	96	1	0,4
Midt	117	78	5	1,4
Nord	214	138	4	1,0
<b>Totalt</b>	<b>955</b>	<b>647</b>	<b>29</b>	<b>7,9</b>





## DE STØRSTE ENTREPRISELEVERANDØRER TIL STATENS VEGVESEN 2010

Leverandør	mill NOK
Mesta Drift As	1582
Veidekke Entreprenør As	1217
Kolo Veidekke As	1115
Mesta Entreprenør As	899
Skanska Norge As	878
Af Gruppen Norge As	846
Ncc Construction As	714
Af Veidekke Hæhre	678
Ncc Roads As	640
Risa As	392
Hæhre Entreprenør As	386
Kruse Smith As	235
Hab Construction As	224
Leonhard Nilsen & Sønner As	214
Lemminkäinen Norge As	173
Betonmast Anlegg As	151
Mesta Asfalt As	149
Reinertsen As	130
E Opedal & Sønner Ans	113
Oslo Vei As	113
Cleanosol As	104

<b>Entreprenør (kontraktar)</b>	<b>Tal på kontraktar pr. 1.9.2010</b>	<b>Prosentdel kontraktar e. 1.9.2010</b>
Mesta Drift as	55	52
Kolo veidekke	12	11
NCC Construction	2	2
NCC Roads	8	8
Risa as	8	8
ISS Facility Services	2	2
Lemminkäinen Norge as	2	2
Dozerdrift AS & Nørstebø og sønn	1	1
E. Opedal & Sønner as	5	5
Nordsalten Vegdrift AF	1	1
Oslo Vei as	2	2
Trafikk & Anlegg	1	1
Veidekke Entreprenør	3	3
AF Vestfold veg	1	1
Destia Norge AS	2	2
<b>TOTALT</b>	<b>Sum1 05</b>	<b>100 %</b>

# TRAFIKKTRYGGLEIK

Vegtrafikken har dei siste fem åra krevd i gjennomsnitt 230 menneskeliv. I 2010 var talet 208 drepne. Rundt 11200 personar er rapportert drepne eller skadde kvart år. Etter 1970 har talet på trafikkdrepne gått ned med vel 60 prosent, til trass for at trafikken på vegnettet er meir enn tredobla. Dette hadde ikkje vore mogleg utan stor innsats på mange område.

Dei tiltaka som har gitt størst effekt er trafikktryggleiksretta investeringstiltak (utbetring av trafikkfarlege punkt og strekningar på vegnettet mv.) og trafikant- og køyretøyretta tiltak. Det siste er først og fremst tiltak for auka bruk av bilbelte og tiltak for å gjere køyretøyparken sikrare. I tillegg er politiet sin innsats, og bruk av fotoboksar for å halda fartsnivået nede, effektive tiltak.



Foto: Knut Opeide

## Risiko – skadetal og trafikkarbeid

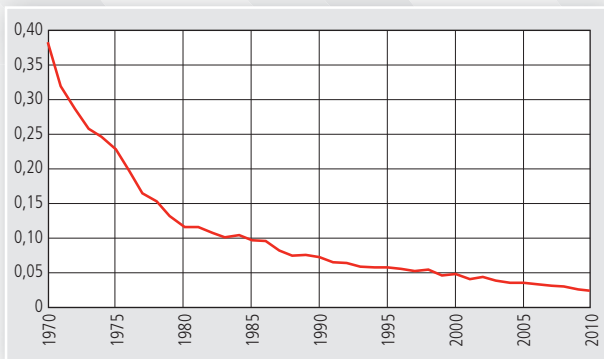
I løpet av dei siste 20 åra er talet på drepne i vegtrafikken redusert med om lag 45 prosent, mens talet på hardt skadde er redusert med om lag 55 prosent. Vegtrafikken har i same periode auka med om lag 45 prosent.

I 2010 omkom 208 personar i vegtrafikkulukker, mens talet i 2009 var 212. Talet på hardt skadde har gått ned frå 751 i 2009 til på 673 i 2010. Vi må tilbake til 1955 for å finne eit lågare tal på omkomne i vegtrafikkulukker. Når det gjeld hardt skadde, må vi tilbake til 1947 for å finne eit lågare tal.

### Utvikling i tal på drepne og skadde i trafikkarbeid fra 1970 til 2010

(1970=100)

## Drepne og hardt skadde per million køyrde km fra 1970 - 2010



### Trafikktryggleikstiltak gjennomført i 2010

Km ulukkesbelasta riksveg med ulukkesreducerande tiltak	774
Km midtrekkverk som er bygd på to- og trefelts veger	25
Km merka sperreområde/midtmarkering	139

### KJØRETØYKONTROLLAR

Køyre- og kviletid på veg	167 429
Køyre- og kviletid i bedrift	253 300
Tungtransportkontrollar	68 181
Bilbeltekontrollar	946 358

Tryggleikstilstand for trafikant og køretøy	2009	2010
Bruk av bilbelte innan tettbygd strøk	89,5	91,1
Bruk av bilbelte utanfor tettbygd strøk	92,7	93,5
Overhalde køyre- og kviletid m.o.t. døgnkvil	92,0	–
Overh. køyre- og kviletid m.o.t. lengste daglege køyretid	93,0	–
Tunge køyretøy med godkjende bremsar	82,6	84,0



Foto: Giselle Jensen

# MILJØ

Statens vegvesen har eit sektoransvar for miljøet ved planlegging, bygging og drift av europa- og riksvegar. Etaten arbeider med utgangspunkt i ein miljøvisjon som seier at «transport skal ikkje gi alvorleg skade på menneske eller miljø».

Det inneber at:

- Ingen menneske skal bli alvorleg sjuke eller få vesentleg redusert livskvalitet.
- Det biologiske mangfaldet skal ikkje reduserast eller skadast vesentleg.
- Ingen viktige funksjonar eller område i naturen skal skadast vesentleg.
- Ingen viktige kulturminne eller kulturmiljø skal skadast eller bli øydelagt.

## Luftkvalitet

Målingar av nitrogendioksid (NO<sub>2</sub>) i dei største byane viser overskridingar av grenseverdiane for årsmiddel og periodevis høge timemiddelnivå om vinteren. Dette skuldast trafikkveksten og auke i talet på dieselbilar.

Berekna tal på personar utsett for døgnmiddelkonsentrasjonar av svevestøv (PM<sub>10</sub>) er i løpet av siste år redusert frå 7800 til kring 7500.

Reduksjonen skuldast dels redusert piggdekkbruk og støvtiltak på vegnettet samt oppdatering av datagrunnlaget.



## BRUK AV PIGGFRIE DEKK, ANDEL I %

By	2008	2009	2010
Bergen	86	87	89
Drammen	70	76	76
Fredrikstad / Sarpsborg	72	71	76
Skien / Porsgrunn	50	57	68
Hamar	53	55	61
Kristiansand	65	62	63
Lillehammer	47	47	48
Asker / Bærum		81	82
Oslo	84	86	87
Stavanger / Sandnes	72	72	73
Tromsø	18	11	12
Trondheim	80	82	71
Ålesund	35	39	36



Foto: Knut Opeide

## **NASJONALE TURISTVEGER MED INTERNASJONAL APPELL**

Statens vegvesen utviklar turistattraksjonen Nasjonale turistveger på oppdrag fra Stortinget og regjeringa. Det er 18 utvalde vegstrekningar som går gjennom det vakreste og mest varierte av norsk natur. Dei inneheld køyreturar langs fjell, foss, fjord og kyst, frå Varanger i nord til Jæren i sør.

Turistvegene er særprega av spektakulær arkitektur i storslått natur. Rasteplassar, utsiktsstader og servisebygg i dristige former og uttrykk legg til rette for gode opplevingar og høg kvalitet langs strekningane.

Utviklingsarbeidet med attraksjonen Nasjonale turistveger starta i 1994 og skal pågå til 2020. Hensikten er å stimulere reisande til å bruke Norge som ferieland. Målet er å styrke næringsliv og busetjing i distrikta.

Statens vegvesen sitt utviklingsarbeid med Nasjonale turistveger og den strategiske bruken av ny moderne arkitektur får også brei internasjonal oppmerksomheit. Dette gjeld dels i form av redaksjonell omtale, men også gjennom vandreutstillinga Detour i samarbeid med Utenriksdepartementet og Norsk form.

[www.nasjonaleturistveger.no](http://www.nasjonaleturistveger.no)



## ANDRE TILGANGSPUNKT TIL STATENS VEGVESSEN 2010

KUNDE-/BRUKERSERVICE

**280 898**

førarkortutskrivinger  
(265 000)

**184 150**

teoriprøver  
(199 510)

**119 278**

praktiske førarprøver  
(116 520)

**863 496**

registreringar av kjøretøy  
(820 000)



Foto: Knut Opeide

Statens vegvesen  
Vegdirektoratet  
Postboks 8142 Dep.  
0033 Oslo  
Telefon 02030