

2012 Årsrapport 2012

Innhold

FORORD	3
SAMMENDRAG	4
LISTE OVER PUBLIKASJONER	6
LISTE OVER FERDIGSTILTE PROSJEKTER	10
RESULTATMÅL, RISIKOSTYRING OG BRUKERE	13
Resultatmål	13
Risikostyring	16
Brukerundersøkelser	17
AKTIVITETSRAPPORTERING	19
Måloppnåelse sammenholdt med tildelingsbrevet	19
Statusrapportering for prosjektene	25
RESSURSALLOKERING	27
Fordeling på aktiviteter, produkter og tjenester	27
Andel ikke prosjekttid for faglig ansatte	28
Organisasjonsmodell	29
Kompetanseprofil	29
Antall ansatte	30
Rekrutteringer	30
Sykefravær	30
Helsefremmende tiltak	31
Integrering	32
Likestilling mellom kjønnene	32
Etiske retningslinjer	33
Grønn stat	33
ÅRSREGNSKAP	34
Rapportering til statskassen	34
Virksomhetsregnskap	36
VEDLEGG 1: LISTE OVER VITENSKAPELIGE ARTIKLER OG ANDRE PUBLIKASJONER	44

VEDLEGG 2: LISTE OVER PÅGÅENDE PROSJEKTER	67
VEDLEGG 3: RESSURSFORDELING PER PRODUKTOMRÅDE	75

Forord

Nasjonalt kunnskapssenter for helsetjenesten (Kunnskapssenteret) frem-skaffer, analyserer, formidler og støtter bruk av kunnskap for å medvirke til gode beslutninger og riktige prioriteringer på alle nivåer i helsetjenesten, understøtte kontinuerlig kvalitetsforbedring i helsetjenesten og bidra til virksomme og trygge tjenester som ivaretar brukernes behov.

Kunnskapssenterets arbeidsområder er kunnskapsbasert praksis og politikkutfor-ming, kvalitetsforbedrings- og pasientsikkerhetsarbeid samt å legge grunnlag for innspill for kunnskapsbasert helsepolitikk.

Kunnskapssenterets visjon er ”God kunnskap bidrar til bedre helsetjenester”.

Senteret er formelt et statlig forvaltningsorgan som etatsstyres av Helsedirektoratet. Kunnskapssenteret har ingen myndighetsfunksjoner og kan ikke instrueres i faglige spørsmål.

Oslo 13.2.2013
Magne Nylenna
Direktør

Sammendrag

Kunnskapssenterets tjenester etterspørres på stadig flere områder. I samsvar med utvikling av dagsorden i helsesektoren og dreiningen av etterspørselen etter våre tjenester har vi økt innsatsen på følgende områder:

1. Pasientsikkerhet som vern mot unødig skade som følge av helsetjenestens ytelser eller mangel på ytelser.
2. Styrket kvalitet i primærhelsetjenesten, bidrag til kvalitetsforbedring i primærhelsetjenestens ulike deler og i samhandlingen.
3. Brukermedvirkning.

I 2012 publiserte Kunnskapssenteret 72 Kunnskapssenter publikasjoner. Blant disse var det metodevurderinger, forskningsoppsummeringer, systematiske litteratursøk med sortering PasOpp-rapporter og andre rapporter. I tillegg har vi publisert omtaler av rapporter, vitenskapelige og populærvitenskaplige artikler og nyhetsbrev. Etterspørselen øker og oppdragsgiverne gir kortere tidsfrister, slik at en økende andel av henvendelsene besvares med andre produkter og tjenester enn tidligere. Det er også etterspørsel etter undervisning og andre støttetjenester som bidrag til kunnskapsbaserte helsetjenester.

Kunnskapssenteret har påtatt seg og løst flere store oppdrag som har krevet ressurser og kompetanse fra ulike deler av organisasjonen. Det siste året har det vært en utvikling til større mangfold i Kunnskapssenterets aktivitet og produksjon. Utviklingen består i at systematiske oversikter og metodevurderinger (HTA) i stadig større grad blir supplert med undervisningsoppdrag, annen opplæring, rådgivning og annen bistand overfor helseforvaltning og helsetjenesten.

Sekretariatsfunksjonen for pasientsikkerhetskampanjen, oppfølging av rammeverksprosjektet for nasjonale kvalitetsindikatorer med publisering av overlevelsesdata og etablering av § 3-3 meldeordning fra 1. juli er eksempler på store prosjekter som har demonstrert helheten og sammenhengen i Kunnskapssenterets ressurser og kompetanse. Alle disse prosjektene videreføres i 2013.

I samarbeid med Helsedirektoratet, Barne-, ungdoms- og familiedirektoratet, Integrerings- og mangfoldsdirektoratet, Husbanken, Justis- og politidirektoratet og Kriminalomsorgens sentrale forvaltning er det etablert en ny enhet for velferdstjenester som skal fremskaffe og formidle forskningsbasert kunnskap om effekt av me-

toder, virkemidler og tiltak og om kvalitet innen velferdssektoren. . Enheten er etablert for en prøveperiode 2011 – 2013 som er forlenget ut 2014.

Oppmerksomhet om synlighet og høy formidlingsaktivitet har gitt utslag i fortsatt høyt antall formidlede oversikter fra våre internasjonale søsterorganisasjoner. Likeledes har våre ansatte vært aktive som foredragsholdere i 2012, med 312 foredrag og 196 undervisningsdager.

Internasjonalt samarbeid er en nødvendig og viktig del av aktiviteten til Kunnskaps-senteret, blant annet i HTAi (Health Technology Assessment International), Coch-rane og Campbell Collaboration, INATHA, EUnetHTA og Euroscan, og som bidrags-tyer i prosjekter med WHO og EU som finansieringskilder. Kunnskaps-senteret har også styrket sin internasjonale rolle ved deltagelse i OECD, Commonwealth Fund, European Observatory, og Nordisk ministerråd sine samarbeidsprosjekter.

Helsebiblioteket har i 2012 inngått en avtale med Gyldendal om formidling av Lege-vakthåndboken i nettversjon og som en app. Det er også lansert en ny versjon av søk på nettstedet, og det ble inngått avtale om tilgang til databasen CINAHL som har innhold rettet mot sykepleie og tilgrensende fag.

Helsebiblioteket publiserte NBC-håndboken i nettutgave, og to retningslinjer; ”Kor-leis behandle personar med bipolare lidingar?: Nasjonal fagleg retningsline for ut-greiging og behandling av bipolare lidingar” og ”Behandling av diagnosar og sjukdo-mar hos barn: Generell veileder i pediatri”.

Kunnskaps-senteret har ansvar for sekretariatet for Nasjonalt råd for kvalitet og prio-ritering i helse- og omsorgstjenesten. Rådet leverer sin årsrapport til Helse- og om-sorgsdepartementet innen 1. mars påfølgende år, og der oppsummeres sekretariatets virksomhet. Årsrapporten publiseres på rådets hjemmeside.

Ved utgangen av 2012 hadde Kunnskaps-senteret 158,5 årsverk i produktivt arbeid, fordelt på 186 tilstedeværende ansatte. Det totale sykefraværet i 2012 var på 3,8 %.

Det periodiserte virksomhetsregnskapet viser inntekter på 212,2 mill. og utgifter på 216,4 mill. Driftsunderskuddet på 4,2 mill skyldes i hovedsak ufinansierte kostnader ved etableringen og drift av meldeordninger, økning i overførte feriedager og flexi-tid.

Liste over publikasjoner

Nedenfor er en liste over Kunnskapssenter publikasjoner utgitt i 2012 sortert etter type og tittel.

Tittel	Type
Effekt av el-sanerte rom i sykehus eller andre helseinstitusjoner: en systematisk oversikt og meta-analyse av provokasjonsstudier	Systematisk oversikt
Effekt av langtids mekanisk ventilasjon (LTMV) del 1 – nevromuskulær sykdom eller svikt i sentral respirasjonsstyring	Systematisk oversikt
Effekt av langtids mekanisk ventilasjonsstøtte (LTMV) del 2 – brystvegglidelser eller adipositas hypoventilasjonssyndrom	Systematisk oversikt
Effekt av tiltak for å lette livsoverganger for barn og unge med funksjonsnedsettelse	Systematisk oversikt
Effekt av tiltak for å redusere tvangsbruk i psykisk helsevern for voksne	Systematisk oversikt
Effekt av tverrfaglig, teambasert rehabilitering, inkludert undervisning, ved revmatoid artritt (leddgikt)	Systematisk oversikt
Effekten av helsefremmende og forebyggende tiltak på kosthold, fysisk aktivitet, overvekt og seksuell helse hos barn og unge	Systematisk oversikt
Effekten av primærforebyggende tiltak mot bruk av tobakk, alkohol og andre rusmidler hos barn og unge	Systematisk oversikt
Effekter av organisert oppfølging på atferd som øker risiko for sykdom hos voksne	Systematisk oversikt
Effekter av seksualterapeutiske intervensjoner for seksuelle problemer	Systematisk oversikt
Effekter av støtte og oppfølging for personer med alvorlig psykisk lidelse	Systematisk oversikt
Effekter av ulike organiseringstiltak for tjenester innen psykisk helsevern	Systematisk oversikt
Informasjon om kunnskapshull fra Kunnskapssenterets systematiske oversikter og HTA-rapporter publisert i 2011	Systematisk oversikt
Interventions for Tobacco Control in Low- and Middle-income countries: Evidence from Randomised and Quasi-randomised Studies	Systematisk oversikt
Listelengde og kvalitet i fastlegeordningen	Systematisk oversikt
Psykologisk behandling ved kroniske smertetilstander	Systematisk oversikt
Psykososiale tilleggsbehandlinger har liten eller ingen innvirkning på behandlingseffekt hos opiatavhengige i substitusjonsbehandling	Systematisk oversikt

Pemetrexed as maintenance therapy for advanced, non-squamous, non-small cell lung cancer (NSCLC)	HTA (metodevurdering)
Antibiotikabehandling av erythema migrans	Hurtigoversikt
CT angiografi ved diagnostikk av hjernedød	Hurtigoversikt
Effekt av å innføre et felles nasjonalt nødnummer for helsetjeneste, brann og politi	Hurtigoversikt
Effekter av finansielle insentiver for tjenesteytere i helse- og omsorgstjenesten	Hurtigoversikt
Tidlig ultralyd i svangerskapsomsorgen	Hurtigoversikt
Kateterbasert implantasjon av aortaklaffer	Metodevarsel
Vurdering av abirateronacetat som andrelinjebehandling av metastatisk prostatakreft	Metodevarsel
Vurdering av sunitinib som andrelinjebehandling ved GIST (gastrointestinal stromal tumor)	Metodevarsel
Brukerfaringer med norske legevakter: resultater fra en spørreskjemaundersøkelse ved Vaktårn-legevaktene. Hovedresultater.	PasOpp-rapport
Brukerfaringer med norske legevakter: resultater fra en spørreskjemaundersøkelse ved Vaktårn-legevaktene. Institusjonsvise resultater.	PasOpp-rapport
Fastlegers vurdering av distriktpsikiatriske sentre i 2011. Institusjonsresultater.	PasOpp-rapport
Fastlegers vurdering av distriktpsikiatriske sentre. Nasjonale resultater i 2011 og utvikling over tid.	PasOpp-rapport
Pasienterfaringer med norske sykehus: Nasjonale resultater i 2011 og utvikling fra 2006	PasOpp-rapport
Pasienterfaringer med sykehus: utvikling og testing av spørsmål om pasientopplevd pasientsikkerhet	PasOpp-rapport
Pasienters erfaringer med norske sykehus i 2011. Institusjonsvise resultater	PasOpp-rapport
Pasienters erfaringer med norske sykehus i 2011. Resultater for regioner og foretak	PasOpp-rapport
Bruk av kvalitetsindikatorer ved allmennlegekontorer – et pilotprosjekt	Notat
Brukerevaluering av det norske blodgiverskjemaet	Notat
Brukes data fra nasjonale og andre storskala brukererfaringundersøkelser i lokalt kvalitetsarbeid? En systematisk litteraturgjennomgang	Notat
Helsepersonell som har vært involvert i uønskede hendelser	Notat
Konsensusbaserte prosesser i arbeidet med kvalitetsindikatorer. En praktisk veileder for avdeling for kvalitetsmåling og pasientsikkerhet	Notat
Meldeordningen for uønskede hendelser i spesialisthelsetjenesten- en oppsummering fra oppstartsfasen i perioden 1. juli- 30.nov 2012	Notat
Oversettelse av brukererfaringsskjemaer: Viktige problemstillinger og erfaringer fra utvalgte kunnskapskilder	Notat

Pasientsikkerhet og kvalitet i helsetjenesten i 2012: en undersøkelse med basis i GallupPanelet	Notat
Reinleggelse av eldre i Norge	Notat
Systems Analysis of Clinical Incidents: The London Protocol	Notat
Tverrfaglig læringsnettverk, kvalitetsforbedring av legemiddelbehandling i sykehjem i Porsgrunn og Skien	Notat
Interventions to reduce the prevalence of female genital mutilation /cutting in African countries	Campbell-oversikt
Mindfulness Based Stress Reduction (MBSR) for Improving Health, Quality of Life, and Social Functioning in Adults	Campbell-oversikt
New treatments compared to established treatments in randomized trials	Cochrane-oversikt
Probiotics for prevention of antibiotic associated diarrhoea in children	Cochrane-oversikt
Behandlingsreiser	Systematisk litteratursøk med sortering
Familie- og nærmiljøbaserte tiltak for barn og unge med atferdsproblemer	Systematisk litteratursøk med sortering
Forebygging av allergi hos barn	Systematisk litteratursøk med sortering
Forebygging av fotballvold	Systematisk litteratursøk med sortering
Forebygging av risikofylt alkoholbruk og cannabisbruk hos ungdom og unge voksne	Systematisk litteratursøk med sortering
Ikke-kirurgisk behandling for personer med temporomandibular dysfunksjon –Systematisk litteratursøk	Systematisk litteratursøk med sortering
Kommunikasjon med pasienter og pårørende i etterkant av uønskede hendelser.	Systematisk litteratursøk med sortering
Positronemisjonstomografi (PET) i behandling og oppfølging av kreft	Systematisk litteratursøk med sortering
Skadeforebygging, oversikt over gjennomførte systematiske oversikter	Systematisk litteratursøk med sortering
Snus som røykeavvenningsmiddel	Systematisk litteratursøk med sortering
Snusavvenningstiltak	Systematisk litteratursøk med sortering
Systematic mapping of research on voluntary mentoring programs for adults	Systematisk litteratursøk med sortering
Tiltak for organisert oppfølging av atferd som øker risiko for sykdom hos voksne	Systematisk litteratursøk med sortering
Tiltak for risikofamilier med barn mellom 0-3 år	Systematisk litteratursøk med sortering

Tiltak mot overvekt og fedme hos barn og unge – systematisk litteratursøk med sortert referanseliste	Systematisk litteratursøk med sortering
Politiråd og lignende tiltak for å forebygge kriminalitet	Litteratursøk
Europeisk menn som har sex med menn internettundersøkelse: Norske resultater	Fellesrapport med FHI
Commonwealth Fund-undersøkelse blant allmennleger i 10 land: norske resultater i 2012 og utvikling siden 2009	Kvalitetsmåling
Overvåking av blod i Norge 2010. TROLL. Blodgiverkomplikasjoner. Delrapport 4	Rapport fra Hemovigilansgruppen
Overvåking av blod i Norge. Blodgiverkomplikasjoner 2011.	Rapport fra Hemovigilansgruppen
Overvåking av blod i Norge. TROLL. Blodtransfusjonstjenesten i Norge. Delrapport 5. Andre uønskede hendelser.	Rapport fra Hemovigilansgruppen
Blueprints for informed policy decisions: A review of laws and policies requiring routine evaluation	Rapport fra Kunnskapscenteret
Partnerskap mellom offentlige, private og frivillige organisasjoner brukt til kvalitetsutvikling i primærhelsetjenesten. En beskrivelse av to modeller	Rapport fra Kunnskapscenteret

Liste over ferdigstilte prosjekter

Prosjektlisten viser at temaene spenner vidt. De ulike prosjektene varierer i høy grad med hensyn til hvor omfattende og ressurskrevende de er.

Det fremgår av listen at mange av de ferdigstilte prosjektene er bestilt av Helsedirektoratet, en del er bestilt av de regionale helseforetakene og også av Helse- og omsorgsdepartementet (HOD).

Prosjekt nr.	Prosjektnavn	Prosjektleder	Oppdr. giver	Produkt	Resultat
900	Listelengde og kvalitet i fastlegeordningen	Lidal, Ingeborg			Rapport nr. 1 - 2012
327	Seksuell helse	Reinar, Liv Merete	HDIR	100	Rapport nr. 2- 2012
536	Tobakksforebyggende tiltak i utviklingsland	Munabi-Babigumira	ØF	100	Rapport nr. 3 - 2012
646	Pemetrexed ved avansert ikke-skvamøs NSCLC	Movik, Espen	HDIR	110	Rapport nr. 4 - 2012
669	Hva er effekten på pasientutfall av andre behandlingstilbud i psykisk helsevern enn sykehusinnleggelse?	Forsetlund, Signe Louise	HF	100	Rapport nr. 5 - 2012
650	Effekt av helsefremmende og forebyggende tiltak for barn og unge	Berg, Rigmor	PF	100	Rapport nr. 6 og 7 - 2012
686	Effekten av tiltak i overganger i utdanningsløpet på unge med funksjonsnedsettelse	Wollscheid, Sabine	BUFDIR	100	Rapport nr. 8 - 2012
670	Tiltak for å redusere bruk av tvang i psykisk helsevern	Dahm, Kristin	PF	100	Rapport nr. 9 - 2012
687	Effekter av støtte og oppfølgingstiltak for å forebygge tilbakefall hos psykiatriske pasienter	Austvoll-Dahlgren,	RHF	100	Rapport nr. 10 - 2012
525	Commonwealth survey	Bjertnæs, Øyvind Andresen	INT	124	Rapport nr. 24 -09, nr. 21-10, nr. 18-11 og nr.11-2012
672	Effekter av organisert oppfølging	Denison, Eva	HDIR	100	Rapport nr. 12 - 2012 og notat 2012

Seksjon	Prosjekt nr.	Prosjektnavn	Prosjektleder	Oppdr. giver	Produkt	Resultat
PPR - Seksj	564	Effekt av hjemmerespiratorbehandling	Brurberg, Kjetil	HDIR	100	Rapport nr. 13 og 14 - 2012
KKU - Seksj	722	Partnerskapsmodell i forhold til dokumentasjon og kvalitet	Bakke, Toril	ANNET	100	Rapport nr. 15 - 2012
HGH - Seksj	624	Subcommittee on Mandatory Impact Evaluation (SMIE)	Oxman, Andrew	INT	100	Rapport nr. 16 - 2012
PSH - Seksj	481	Rehabilitering av revmatoid artritt	Arentz-Hansen,	HF	100	Rapport nr. 17 - 2012
PPR - Seksj	661	Psykologisk behandling av smertetilstander ved tilbakeføring til arbeid	Steiro, Asbjørn	PF	100	Rapport nr. 18 - 2012
KBU - Seksj	638	Fastlegers vurderinger av DPS i 2011	Øyvind Andresen	ANNET	123	PasOpp rapport 6 og 7 2012
KBU - Seksj	537	Pasienterfaringer med legevakt - Forskningsmessig etterbruksfase	Danielsen, Kirsten	ANNET	123	PasOpp rapport nr. 1 og 2 2012.
KBU - Seksj	602	PasOpp-døgnsomatikk 2010/2011 utvikling og nasjonal undersøkelse	Skudal, Kjersti Eeg	HDIR	123	PasOpp rapport nr. 3, 4 og 5.
KMS	692	Overvåking av blod i Norge	Flesland, Øystein			Delrapport 4 og 5
PLH	969	Antibiotikabehandling av erythema migrans	Sæterdal, Ingvil	HDIR	185	Notat 2012.
PAD - Avdel	900	PET i behandlingen og oppfølgingen av kreft	Norderhaug, Inger	HDIR		Notat 2012.
PPR - Seksj	654	Frafall i substitusjonsbehandling - oversikt over systematiske oversikter	Dalsbø, Therese	HF	100	Notat 2012.
OSH - Seksj	680	Effekt av el-skjermede rom i sykehus (for personer som hevder å være overfølsomme for	Elvsaa, Ida Kristin	HF	104	Notat 2012
PSH - Seksj	615	Ultralyd uke 11-13	Lauvrak, Vigdis	HDIR	102	Notat 2012.
KBU - Seksj	971	PasOpp Metodeutvikling	Iversen, Hilde	HOD	123	Notat 2012
KBU - Seksj	698	Bruk av pasienterfaringerdata: en litteraturgjennomgang	Bjertnæs, Øyvind	INTERN T	123	Notat 2012
KBU - Seksj	659	Befolkningsundersøkelse om pasientsikkerhet	Bjertnæs, Øyvind	ANNET	124	Notat 2012
KBU - Seksj	699	Evalueringsprosjekt om det norske blodgiverskjemaet	Bjertnæs, Øyvind	HDIR	999	Notat 2012
KKM - Seksj	510	Systematisk tilnærming ved utvikling av helsetjenesteindikatorer - konsensusprosess	Rygh, Liv	INTERN T	122	Notat 2012
KKM - Seksj	336	Validering av dødelighetsdata	Helgeland, Jon	HDIR	122	Notat 2012.
KMS - Seksj	913	Pasientsikkerhet - Hemovigilans	Flesland, Øystein	HDIR	130	Notat 2012
KKU - Seksj	639	Læringsnettverk FM i Telemark:medikamentbehandling og	Udness, Ellen	ANNET	182	Notat 2012

Seksjon	Prosjekt nr.	Prosjektnavn	Prosjektleder	Oppdr. giver	Produkt	Resultat
KKU - Seksj	494	Implementering av Kvalitetsindikatorer i primærhelsetjenesten	Vege, Anders	DNL	182	Notat 2012.
PSH	990	Vurdering av sunitinib	Juvet, Lene	HDIR	101	Notat 2012
PSH	900	CT angiografi ved diagnostikk av hjernedød	Fure, Brynjar		102	Notat 2012
HGH - Seksj	614	PCC Cochrane review update	Lewin, Simon	INTERN T	100	Cochrane review
PSH - Seksj	914	MedNytt	Juvet, Lene	RHF	160	Metodevarsel
HVF - Seksj	730	Effekt av mobil voldsalarm for å hindre vold i nære relasjoner	Nilsen, Wendy	POD	100	Litteratursøk.
HVF - Seksj	695	Effekt av mentorordninger	Kaas, Heather	IMDI	103	Litteratursøk.
HVF - Seksj	715	Effekt av Politiråd og lignende ordninger	Wollscheid, Sabine	POD	103	Litteratursøk.
HVF - Seksj	656	Effekt av omsorgslønn	Hammerstrøm, Øm,	HDIR	100	Notat til utvalg
LED - Ledel	861	Lederprogrammet 2012	Jacobsen, Pål	INTERN T	2	Gjennomført 6 ledersamlinger.
ØPD - Økon	867	Periodisert regnskap	Boehlke, Nina	INTERN T	2	Innført periodisert regnskap
IKT - IKT og arkiv	598	FS datainnsamling for UiBs prosjekt: CVDNOR	Dimoski, Tomislav	UNIV	124	Datakvalitetskontroll og artikler i UiBs regi
IKT og arkiv	582	FS datainnsamling - Helse Vest	Dimoski, Tomislav	UNIV	124	FS_HKS programvare levert. Kvalitetssikring
IKT - IKT og	731	FS datainnsamling for Døgnsomatikk PasOpp 2012	Dimoski, Tomislav	INTERN T	999	Levert data.
OAD - Avdel	925JA1	Joint Action HTA (EU 01.01.2010 3 år)	Jamtvedt, Gro	HOD	174	Bidrag i EU prosjekt
HFO - Seksj	620	Europeisk MSM internettstudie	Berg, Rigmor	INTERN T	170	Rapport sammen med FHI.
HGH - Seksj	613	Stretch South Africa	Lewin, Simon	INT	170	Artikler publisert i Impl Sci og Lancet.
HGH - Seksj	724	Globale initiativer	Scheel, Inger	NORAD	180	Bidrag internasjonalt samarbeid
HGH - Seksj	706	Norad/UN Commission on Commodities W&C Health	Årdal, Christine	NORAD	999	Bidrag til Norad
HGH - Seksj	605	Cochrane Collaboration CAM Field: Resource for research	Nilsen, Elin Strømme	INT	162	Formidlingssaker.
HGH - Seksj	682	WHO CEWG arbeidsmøte	Årdal, Christine	NORAD	999	Gjennomført møte
HGH - Seksj	667	Utenrikspolitikk og global helse (UGH)	Scheel, Inger	NORAD	170	Rapport levert UiO
HGH - Seksj	676	Health sys Guidance Handbook	Lewin, Simon	INT	999	Vit. publikasjoner
LED - Ledel	974	Etableringsprosjekt - § 3-3 meldeordning	Flesland, Øystein	HOD	132	Ny meldeordning etablert
KKU - Seksj	566	Brukererfaring i rusomsorgen i Drammen	Konsmo, Trulte	ØF	182	Artikkel og rapport til Drammen kommune.
FHB - Seksj	732	Bistand til SBU - etablering av svensk helsebibliotek	Strand, Grete	INT	163	etablering av svensk helsebibliotek
FHB - Seksj	703	Elektronisk versjon av NBC-håndboka	Røsvik, Anne Hilde	HF	162	Ferdig publisert NBC-håndbok
FHB - Seksjon Helse	664	Delprosjekt av NEDD, Nettstøttet implementering av retningslinjer for dobbeltdiagnose/ROP - Rus og psykisk helse	Røsvik, Anne Hilde	HDIR	185	Nettstøttet implementering av retningslinjer for dobbeltdiag
FHB - Seksj	538	Guidelines international network (GIN)	Røsvik, Anne Hilde	INT	163	Vert for GIN representant

Resultatmål, risikostyring og brukere

Resultatmål

Kunnskapssenteret satte seg mål i virksomhetsplanen for 2012 som det rapporteres mot i tabellen under:

Resultatmål	2012	Mål 2012
Kunnskapssenter publikasjoner	72	84
Formidling, sammendrag	90	81
Bidrag i prosesser	87	60
Publiserte vitenskapelige artikler	115	32
Kronikker og fagartikler	100	49
Cochrane/Campbell reviews	10	9
Bøker og bokkapitler	6	25
Abstracts og postere	50	60
Undervisnings dager	196	250
Foredrag/presentasjoner	312	350
Unike besøkende på Kunnskapssenteret.no (for hele året)	162 990	160 000
Unike besøkende på Helsebiblioteket.no (månedlig gjennomsnitt)	86 212	63 000
Omtaler i aviser og tidsskrifter	1 550	2 000
Andel prosjekter uten avvik fra prosjektplan (grønt lys)	91 %	
Antall fullførte doktorgrader	2	0
Medarbeidertilfredshet		
Turnover (andel ansatte i fast stilling som fratrer)	5,4 %	
Korttidsfravær (egenmeldt)	0,9 %	
Sykefravær totalt	3,8 %	
Avvik fra utgiftsbudsjett, kontantregnskap	0,0 %	

Historikk:

Resultatmål	2008	2009	2010	2011	2012
Kunnskapssenter publikasjoner	65	127	89	84	72
Formidling, sammendrag			62	64	90
Bidrag i prosesser			37	50	87
Publiserte vitenskapelige artikler	87	87	94	79	115
Kronikker og fagartikler	22	52	82	54	100
Cochrane/Campbell reviews		51	82	0	10
Bøker og bokkapitler			11	8	6
Abstracts og postere			63	55	50
Undervisnings dager		224	333	242	196
Foredrag/presentasjoner	257	386	369	348	312
Unike besøkende på Kunnskapssenteret.no (for hele året)		131 125	127 911	149 940	162 990
Unike besøkende på Helsebiblioteket.no (månedlig gjennomsnitt)	29 764	40 159	44 653	54 164	86 212
Omtaler i aviser og tidsskrifter	450	1 073	990	2 152	1 550
Andel prosjekter uten avvik fra prosjektplan (grønt lys)	80 %	75 %	74 %	80 %	91 %
Antall fullførte doktorgrader	0	2	2	1	2
Medarbeidertilfredshet		72			
Turnover (andel ansatte i fast stilling som fratrer)	9,8 %	9,3 %	6,8 %	5,7 %	5,4 %
Korttidsfravær (egenmeldt)	1,1 %	1,2 %	1,4 %	1,2 %	0,9 %
Sykefravær totalt	3,6 %	4,4 %	3,6 %	4,9 %	3,8 %
Avvik fra utgiftsbudsjett, kontantregnskap	0,4 %	1,3 %	-1,7 %	-1,1 %	0,0 %

Kunnskapssenteret publiserte til sammen 72 Kunnskapssenter publikasjoner i 2012. Dette er noe under målsettingen på 84. Når det gjelder oppsummeringer publiserte vi 26 rapporter som er over målsetningen på 21. Oppsummeringsressurser har også vært benyttet til å utarbeide System for innføring av ny teknologi og arbeid med metodevurderinger i det europeiske HTA nettverket (EunetHTA). Dette er blant annet grunnen til at vi har publisert færre publikasjoner enn i 2011.

Produktivitetsutviklingen målt i gjennomsnittlig antall månedsverk per oppsummering (eksklusiv søk og sorter), har vært som følger:

2009: 7,8 månedsverk

2010: 6,7 månedsverk

2011: 7,6 månedsverk

2012: 10,8 månedsverk

Disse gjennomsnittstallene skjuler stor variasjon, med ytterpunkter på 1,3 månedsverk og 34,9 månedsverk i 2012. Tallene for 2012 bygger på 20 publiserte oppsummeringer. Grunnen til at antall månedsverk er gått opp fra 7,6 i 2011 til 10,8 i 2012 skyldes primært at en del av temaene for de publiserte rapportene har vært tidkrevende, og at noen "tunge" rapporter som har vært under utarbeidelse i lang tid ble ferdigstilt i 2012. Det var spesielt arbeidet med rapporten om seksuell helse som trakk gjennomsnittet opp i 2012.

I årene frem til 2009 var det en gradvis økning i antall publiserte oppsummeringer fra Kunnskapssenteret, mens det i perioden fra 2009 til 2012 har vært en nedgang. Det er flere grunner til dette, blant annet har vi hatt en ønsket og etterspurt dreining av aktivitet mot undervisning, støtte og formidling de siste årene, blant annet til fag-

prosedyrearbeidet og utvikling av det nye systemet for innføring av nye metoder i spesialisthelsetjenesten. I denne perioden har vi en ca 15% nedgang i andelen faglige månedssverk benyttet til oppsummeringer. Ressurser er i stedet kanalisert til å støtte retningslinje- og prosedyrearbeid, mini-HTA og formidling av oversikter. Fra 2011 har vi publisert metodevurderinger (HTA), rapporter som inneholder systematiske oversikter og helseøkonomiske evalueringer i en rapport. Tidligere har disse blitt publisert som enkeltstående publikasjoner. Kunnskapssenterets Fagråd har gitt råd om å publisere flere metodevurderinger (HTA) og jobbe tettere med fagmiljøer i prosessene. Vi vil derfor prioritere noen flere metodevurderinger på egnede temaer i årene som kommer, noe som vil medføre at antall publikasjoner ikke kan forventes å stige og vi vil se en økning i gjennomsnittlig månedssverk pr publikasjon.

Det er publisert 15 systematiske litteratursøk som er over målsetningen på 12. Kunnskapssenteret ferdigstilte også 31 andre rapporter mot en målsetting på 51. Det er i tillegg publisert 90 formidlingssaker og sammendrag (for eksempel Mednytt og i forbindelse med formidlingsprosjektet) mot et mål på 81.

I tråd med senterets strategi har det vært høy formidlingsaktivitet i 2012.

- 312 eksterne foredrag (mot et mål på 350)
- 196 undervisningsdager (mot et mål på 250)
- 50 postere/abstracts (mot et mål på 60)
- 72 publiserte vitenskapelige artikler (mot et mål på 32)
- 149 kronikker og fagartikler (mot et mål på 49)

Veksten i artikler er nok særlig knyttet til at Kunnskapssenteret gradvis har fått flere tilsatte med vitenskapelige bistillinger i UoH - sektor, og personer med forskningskompetanse som deltar i samarbeid med andre miljøer. Mye av denne publiseringen skjer dermed utenfor arbeidstiden i senteret og er et uttrykk for kompetansenivået i organisasjonen og samarbeidsakser mot andre miljøer.

I tillegg er det brukt betydelige ressurser på bidrag i handlingsplangrupper, retningslinjeprosesser og prosedyrearbeid, et arbeid som i stor grad består av kunnskapshåndteringsbistand til faggrupper, uten at dette resulterer i et produkt som synliggjøres som en publikasjon i rapporteringen over. Vi har bidratt i 87 retningslinje-, prosedyregupper eller lignende prosesser mot et mål tall på 50, og har publisert 29 nye fagprosedyrer.

Utviklingen og iverksettingen av det nye systemet for innføring av nye metoder i spesialisthelsetjenesten har vært et omfattende samarbeidsprosjekt mellom de 4 RHF'ene, Legemiddelverket, Helsedirektoratet og Kunnskapssenteret. I systemet får Kunnskapssenteret nye roller og oppgaver innen metodevurdering.

15. august 2011 ble det etablert et prosjekt for forberedelse av ny meldeordning for uønskede hendelser i helsetjenesten. Ordningen ble som planlagt iverksatt fra 1. juli

2012. I etableringsprosjektet har det vært mye aktivitet og foredragsvirksomhet ut mot sykehusene og RHF enes ledergrupper, fagdirektører og IKT miljøer. Det har totalt påløpt 71,8 månedsverk på etableringsprosjektet.

Etter en gjennomgang av hele prosjektporteføljen er rapportert status at 91 % av prosjektene har grønn fargekode, dvs. at det ikke er avvik i forhold til opprinnelig eller revidert prosjektplan. Dette er i tråd med målet.

Det har blitt avlagt to doktorgrader i 2012.

Antall unike besøkende på Kunnskapssenterets hjemmeside var 162 990, som er noe høyere enn i 2012.

Helsebiblioteket hadde gjennomsnittlig 75 257 unike besøkende per måned i løpet av året mot en målsetting på 63 000.

Risikostyring

Helse- og omsorgsdepartementet forutsatte i oppdragsbrev til Helsedirektoratet i 2011 at det skulle utarbeides risikoanalyser for underliggende etater deriblant Kunnskapssenteret. På bakgrunn av dette ga Helsedirektoratet Kluge Advokatfirma DA oppdraget om å gjennomføre en risikoanalyse av Kunnskapssenteret under følgende forutsetninger:

- Det skal gjennomføres en risikoanalyse innenfor Kunnskapssenterets virksomhetsområde. Risikoanalysen skal gjennomføres som ledd i Helsedirektoratets etatsstyring, og den skal gjennomføres på grunnlag av definerte oppgaver, formål og mål fastsatt for Kunnskapssenteret. Ved vurdering av den interne kontroll, dvs. behovet for nøkkelkontroller og tiltak generelt, skal metodene og sammenhengen mellom Kunnskapssenterets formål/mål, prosesser og resultatmåling vurderes.
- Leverandøren skal gjøre en samlet vurdering om Kunnskapssenterets styringssystem/internkontrollsystem oppfyller krav og bestemmelser i lover, forskrifter og målene med den interne kontroll slik de er fastsatt på et generelt grunnlag i reglement og bestemmelser om økonomistyring.
- Oppdraget og eventuelle prioriteringer skal gjennomføres i dialog med oppdragsgiver. Presiseringer i oppdragsbeskrivelsen skal skje skriftlig.

Analysen hadde som mål å fremskaffe en oversikt over alle vesentlige risikoer som kan hindre Kunnskapssenteret å oppfylle formål og nå sine mål. Den enkelte risiko ble klassifisert i en risikosone, og nøkkelkontroller som det er aktuelt å etablere i forhold til risikoen ble kartlagt.

Kunnskapssenteret hadde en aktiv rolle i gjennomføringen av risikoanalysen med involvering av alle avdelinger. Risikoanalysen ble gjennomført og dokumentert på en måte som muliggjør gjenbruk og gjentakelse for Kunnskapssenterets virksomhet. Kunnskapssenteret legger videre opp til en årlig gjennomgang av de identifiserte risikoer og nøkkelkontroller.

Arbeidet med risikoanalysen startet opp i september 2011 og ble ferdigstilt i februar 2012. Innspillene til de ulike risikoene kom i hovedsak fra Kunnskapssenteret, mens noen ble identifisert av etatsstyrer og leverandør av analysen. Det ble under arbeidet kartlagt 46 ulike risikoer. Av disse ble 16 risikoer vurdert til å ligge i kategorien meget stor sannsynlighet og meget stor konsekvens og 14 risikoer ble vurdert til kategorien stor sannsynlighet og stor konsekvens. For den enkelte risiko ble det gjort en kartlegging av mulige og iverksatte tiltak og nøkkelkontroller. Kartleggingen og vurderingen som ble gjennomført viste at Kunnskapssenteret sto igjen med 6 risikoer i rød sone (meget svak kontroll) og 8 risikoer i oransje sone (mangelfull kontroll).

Flere av risikoene som sto igjen i rød og oransje sone var knyttet til ulik rolleforståelse om myndighet, ansvar og oppgaver mellom Helsedirektoratet og Kunnskapssenteret. Hovedårsaken til ulike oppfattninger og uenigheter synes å ha vært forårsaket av de etablerte vedtektene fastsatt av Helse- og omsorgsdepartementet. Vedtektene hadde på tidspunktet for risikoanalysen ikke vært oppdatert eller tilpasset endringer i oppgaver og prioriteringer de senere årene. Som en konsekvens av dette har Helsedirektoratet i samarbeid med Kunnskapssenteret utarbeidet et forslag til nye vedtekter. Det omforente forslaget ble oversendt departementet for behandling i desember 2012.

Som oppfølging av andre risikoer har det i 2012 vært gjennomført en større omdømmeundersøkelse i tillegg til brukerundersøkelser. Kunnskapssenteret har også igangsatt arbeidet med en beredskapsplan.

Et annet risikomoment som ble trukket frem var spørsmålet om Kunnskapssenterets forvaltningskompetanse var tilfredsstillende. Dette har vært fulgt opp i 2012 med sikte på å øke forvaltningsforståelsen hos ledere og øvrige ansatte ved seminarer om lovgivning og etikk på området. Det ble i 2012 besluttet å investere i et nytt arkiv- og saksbehandlingssystem for å sikre etterlevelse av krav til arkivering og offentlighet. Implementeringen av dette vil foregå første halvår av 2013. I forbindelse med opplæringen i det nye systemet vil det også legges til rette for å øke forvaltningskompetansen hos Kunnskapssenterets ansatte.

Brukerundersøkelser

Omdømmeundersøkelse

Det er gjennomført en omdømmeundersøkelse av Kunnskapssenteret med bistand fra TNS Gallup i oktober/november 2012. Kort oppsummert har 83 % av responden-

tene hørt om Kunnskapssenteret. Senteret er godt kjent og nyter høyest tillit i helse- og omsorgskomiteen og blant ledere ved regionale helseforetak, mens under halvparten av respondentene på ledernivå i helseforetak og sykehjem oppgir at de har godt inntrykk av senteret.

Brukerundersøkelser

Det gjennomføres regelmessige brukerundersøkelser av Helsebibliotekets tjenester. I 2012 er det gjennomført enkle brukertester i forbindelse med et prosjekt for å redesigne nettsidene. Testene er knyttet opp mot nye måter å strukturere innholdet på, og resultatene tas med i det videre arbeidet med nytt design og ny navigasjonsstruktur. Det er også gjennomført en spørreundersøkelse med spørsmål om kjennskap til Helsebiblioteket.no spesielt og vaner knyttet til bruk av nettbaserte kunnskapskilder generelt. Undersøkelsen ble gjennomført blant deltakere på Primærmedisinsk uke og Farmasidagene, samt blant medisinstudenter ved Universitetet i Oslo. Tallmaterialet er for lite til å trekke generelle konklusjoner, men kan gi en indikasjon på kjennskap og vaner innenfor de ulike gruppene.

Aktivitetsrapportering

Måloppnåelse sammenholdt med tildelingsbrevet

Nedenfor følger føringene gitt i tildelingsbrevet fra Helsedirektoratet som igjen bygger på omtalen av Nasjonalt kunnskapssenter for helsetjenesten i Prop. 1 S (2011-2012), Strategisk plan for Helsedirektoratet (2011-2014) og St.meld. nr. 47 (2008 – 2009) (samhandlingsreformen).

Føringene er ivaretatt gjennom at oppfølgingsansvaret er gruppert i tre kategorier:

- Overordnet føring – ivaretas gjennom årsplanene for den enkelte avdeling
- Føring som må konkretiseres – vil evt. måtte spesifiseres i en mer konkret oppdragsforespørsel/bestilling fra Helsedirektoratet
- Ivaretas av en konkret avdeling eller ledelsen (forkortet LED). Konkret tiltak er beskrevet i avdelingenes årsplaner.

Avdelingene er:

- Avdeling for kunnskapsbasert praksis (avd. P)
- Avdeling for kunnskapsbasert helsetjeneste og kvalitetsforbedring (avd. H)
- Avdeling for kvalitetsmåling og pasientsikkerhet (avd. K)
- Avdeling for formidling (avd. F)

Føring som følges opp løpende	Ansvar
Kunnskapssenterets ansvar og hovedoppgaver	
<i>Ansvar og hovedoppgaver</i>	
Kunnskapssenterets formål og arbeidsområder er fastsatt i egne vedtekter av Helse- og omsorgsdepartementet senest ved endringer av 4. mai 2010. Direktoratet vil i 2012 følge opp behov for endringer i vedtektene som følge av Kunnskapssenterets strategiplan 2011 – 2013 og gjennomført risikoanalyse i 2011. Helsedirektoratet har som etatsstyrer ansvar for å gi føring for overordnede mål og strategier, gi konkrete oppdrag og følge opp avvik fra målsatt resultatoppnåelse.	LED Forslag til nye vedtekter er utarbeidet i samarbeid med Hdir og oversendt HOD.

<p><i>Kunnskapssenterets arbeidsområder</i></p>	
<ul style="list-style-type: none"> • Kunnskapsbasert praksis • Kvalitetsforbedrings- og pasientsikkerhetsarbeid • Legge grunnlag for innspill til kunnskapsbasert helsepolitikk <p>Kunnskapssenteret skal bistå Helsedirektoratet etter oppdrag innenfor det årlige budsjettet.</p>	<p>Overordnet føring</p>
<p><i>Paratkompetanse og ressursplanlegging</i></p>	
<p>Kunnskapssenteret skal håndtere hasteoppdrag der departementer, Helsedirektoratet og tjenestene i løpet av kort tid kan få beskrevet kunnskapsgrunnlaget for presserende beslutninger om valg av tiltak og programmer. Alle hasteoppdrag fra Helse- og omsorgsdepartementet og Helsedirektoratet skal gå gjennom etatsstyrer. Dersom Helsedirektoratet i tillegg får nye oppdrag i perioden der bidrag fra Kunnskapssenteret er nødvendige, skal det avtales i dialog med etatsstyrer. Kunnskapssenteret bes avsette kapasitet til å kunne håndtere slike oppdrag.</p>	<p>Avd P og H har besvart diverse hasteoppdrag fra Hdir og Rådet i 2012.</p> <p>Omfanget av hasteoppdrag diskuteres med Hdir.</p>
<p><i>Overordnede prioriteringer for 2012</i></p>	
<p><i>Nasjonal helse- og omsorgsplan</i></p>	
<p>Meld. St 16 (2010-2011) Nasjonal helse- og omsorgsplan (2011-2015) ble vedtatt i juni 2011. nasjonal helse og omsorgsplan (NHOP) gir en helhetlig omtale av helsepolitikken innstasjonsområder, betoner viktighet av at disse sees i sammenheng, peker på sentrale utfordringer og trekker opp strategier og tiltak for at utfordringene skal kunne møtes på en helhetlig måte.</p> <p>Kunnskapssenteret skal holde seg orientert om de føringene som ligger i nasjonal helse- og omsorgsplan og i samarbeid med etatsstyrer legge opp strategi for å følge opp føringene i NHOP.</p>	<p>Overordnet føring</p>
<p><i>Samhandling</i></p>	
<p>Kunnskapssenteret skal bidra til økt kunnskap om effekt av tiltak i forbindelse med samhandlingsreformen, på eget initiativ eller gjennom bestillinger og oppdrag fra Helse- og omsorgsdepartementet (HOD), Helsedirektoratet og tjenestene.</p>	<p>Overordnet føring</p>

<i>Oppdrag innenfor Kunnskapssenterets aktivitetsområder</i>	
<i>Forskning om effekt av tiltak</i>	
<ul style="list-style-type: none"> • Kunnskapssenteret skal prioritere oppsummering av forskning om effekt av tiltak. • Sammenstille tilgjengelig forskning om effekt av implementeringstiltak innen medisin, helse og omsorg (implementeringsforskning) for å støtte bruk av kunnskapsbasert praksis. • Følge intensjonene i St. meld. nr 18 (2004-2005), Rett kurs mot riktigere legemiddelbruk, og styrke seg som et myndighets- og produsentuavhengig organ for kunnskap og informasjon om effekt av legemidler. 	<p>Avd. P og H Ivaretas gjennom bestillerprosessen</p> <p>Avd. P og H Publiserer oppsummeringer innen de nevnte områder</p> <p>Avd. P Ivaretas av avdelingen</p>
<i>Nye, kostnadskrevende metoder</i>	
<p>Kunnskapssenteret skal i samarbeid med Helsedirektoratet drifte og videreutvikle nasjonale støttesystemer for innføring av nye, kostnadskrevende metoder i spesialisthelsetjenesten. Mini-HTA (Health Technology Assessment) er en sjekklister som sykehus i flere land bruker når effekt, sikkerhet, kostnader og organisatoriske konsekvenser skal vurderes før en ny teknologi blir innført. Kunnskapssenteret skal</p> <ul style="list-style-type: none"> • Drifte og videreutvikle nasjonale databaser for mini-HTA. • Gjennomføre metodevurderinger (HTA) ved bruk av bl.a. faggrupper. 	<p>Avd. P Ivaretas i samarbeid med Hdir og Helse-Vest og i arbeidet med Systembeskrivelsen</p>
<i>Helsebiblioteket</i>	
<p>Helsebiblioteket skal være en felles kunnskapsressurs for alle deler av helsetjenesten. Kvaliteten på helsetjenestene skal bedres ved å gi helsepersonell enkel tilgang til kunnskapsbasert helsefaglig informasjon. Helsebiblioteket skal være en formidlingskanal for oppdatert faglig kunnskap.</p>	<p>Avd. F Utføres</p>
<i>Oppfølging av uønskede hendelser i spesialisthelsetjenesten</i>	
<p>Kunnskapssenteret skal i samråd med Helsedirektoratet sikre etablering og drift av nasjonal meldeordning for oppfølging av uønskede hendelser innen helsetje-</p>	<p>Avd. K. Meldesystemet etablert og i drift fra 01072012.</p>

nesten (spesialisthelsetjenesteloven § 3-3) fra 1. juli 2012.	
<i>Analyser av uønskede hendelser - hemovigilans</i>	
Kunnskapssenteret skal videreføre driften av et obligatorisk nasjonalt meldesystem for alvorlige uønskede hendelser og alvorlige bivirkninger hos blodgivere og mottagere av blod og blodprodukter (hemovigilans).	Avd. K I drift, flere rapporter i 2012
<i>Nasjonalt meldesystem for uønskede hendelser – celler og vev</i>	
Kunnskapssenteret skal drifte obligatorisk nasjonalt meldesystem for alvorlige uønskede hendelser og alvorlige bivirkninger knyttet til håndtering av humane celler og vev.	Avd. K Utvikling av meldeskjema startet, oppstart T1 2013
<i>Pasienterfaringer</i>	
Kunnskapssenteret har ansvaret for nasjonale brukererfaringundersøkelser i helsetjenesten. I 2012 skal det gjennomføres en undersøkelse av erfaringene med somatisk døgnbehandling for voksne. I tillegg skal den nasjonale undersøkelsen av brukererfaringer med svangerskaps-, fødsels- og barselomsorgen som startet høsten 2011 ferdigstilles. Kunnskapssenteret skal videreutvikle de nasjonale brukerundersøkelsene, og utvikle metoder for å måle brukererfaringer i primærhelsetjenesten og brukererfaringer med samhandling mellom primær- og spesialisthelsetjenesten. Kunnskapssenteret skal ha et økt fokus på hvordan nasjonale brukererfaringerdata kan benyttes i kvalitetsforbedringsarbeid.	Avd. K Pasopp somatikk publisert. Føde-barsel kommer i 2013. Arbeid med metodeutvikling pågår. Rapport (kunnskapsoppsummering) om hvordan brukererfaringer brukes publisert
<i>Helseøkonomiske evalueringer</i>	
Helseøkonomiske evalueringer er tverrfaglige prosjekter hvor man identifiserer, måler, verdsetter og sammenligner helsekonsekvenser og kostnader av ulike medisinske tiltak. Hensikten er å legge til rette for en størst mulig helseeffekt av de ressursene som helsevesenet har til rådighet.	Avd. P Utføres i metodevurderinger jmf bestillinger
<i>Kvalitetssikring av psykologiske tester</i>	
Kunnskapssenteret skal videreføre arbeidet med kvalitetssikring av psykologiske tester og nettsiden i samarbeid det fagmiljø som ble etablert i prosjektet.	Avd. P Utføres i samarbeid med RBUP SørØst

<i>Helsetjenesteanalyser</i>	
Kunnskapssenteret skal gjøre overordnede analyser av det norske helsetjenestesystemet, basert på egne målinger og ved å sammenstille data fra andre kilder. Analysene kan ha et rent nasjonalt perspektiv eller de kan være internasjonalt komparative. I 2012 skal Kunnskapssenteret bl.a. gjennomføre Commonwealth Fund undersøkelse og utarbeide den norske health in transition (HiT) rapporten i samarbeid med European Observatory.	Avd. K I rute, inkl deltagelse på OECD møter. Egen norsk kommentarrapport til OECD data publisert. Arbeidet med European Observatory om norsk HiT rapport neste fullført. Commonwealth Fund undersøkelser gjennomført og publisert.
<i>Notater</i>	
Kunnskapssenteret skal utarbeide notater som oppsummerer kunnskap som kan belyse alternativer i utformingen av veivalg i helsetjenesten. Spørsmål som belyses vil ofte være av overordnet karakter og dreie seg om sammensatte problemstillinger. Notatene skal kunne brukes som kunnskapsgrunnlag for helsepolitiske problemstillinger eller andre drøftinger i helsetjenesten av kompleks art. I tillegg til å oppsummere det forskningsbaserte kunnskapsgrunnlaget, vil notatene kunne inkludere ekspertinformasjon, brukerinformasjon og informasjon om preferanser hos interessenter, samt kost/nytte vurderinger og andre aspekter ved de forskjellige løsningsmulighetene.	Avd. P, H, K og F Ivaretas i metodevurderinger. Rapportert om læringsnettverk, partnerskap mv.
<i>Nasjonale kvalitetsindikatorer</i>	
Rammeverk for det nasjonale kvalitetsindikatorssystemet skal forvaltes av sentrale helsemyndigheter ved Helsedirektoratet og skal omfatte hele helse- og omsorgstjenesten. Kunnskapssenteret for helsetjenesten skal bistå direktoratet med bl.a. utvikling og evaluering av nasjonale kvalitetsindikatorer. Oppgavene knyttet til arbeid med kvalitetsindikatorer vil spesifiseres i egne oppdrag.	Avd. K I rute, publisert reinnleggelsesdata. 30 dagers overlevelsedata klare primo des-12, avventer publisering pga det nasjonale prosjektet.
<i>Undervisning og metodeutvikling/forskning innen de strategiske arbeidsområdene</i>	
<i>Undervisning</i>	
Kunnskapssenteret skal bidra til å bygge kompetanse i kunnskapsbasert praksis og politikktutforming.	Avd. P og H Ivaretas gjennom ulike aktiviteter

<i>Forskning</i>	
<ul style="list-style-type: none"> • Kunnskapssenteret skal ivareta og videreutvikle et støttende forskningsmiljø på egne arbeidsområder. • Kunnskapssenteret skal bidra til å avdekke områder der forskning mangler, eller er særlig påkrevd på områder i helsetjenesten. • Kunnskapssenteret skal bidra ved å informere om muligheter som identifiseres ved systematiske kunnskapsoppsummeringer. 	<p>Avd. P og H Utføres</p> <p>Identifisering og oppfølging av forskningsbehov ivaretas gjennom egen rapport.</p>
<i>Støtte til andres prosesser innen de strategiske arbeidsområdene</i>	
<i>Faglige nasjonale retningslinjer</i>	
Kunnskapssenteret skal understøtte direktoratets arbeid med utviklingen av nasjonale faglige retningslinjer. Kunnskapssenteret skal støtte prosesser i den øvrige helse- og omsorgstjeneste innen de strategiske arbeidsområdene.	<p>Avd. P, H, K og F Ivaretas</p> <p>Rolleavklaring og arbeidsfordeling mellom Hdir og Kunnskapssenteret i retningslinjearbeid er ennå ikke avklart.</p>
<i>Krefthandlingsplanen</i>	
Kunnskapssenteret skal understøtte direktoratets arbeid med kreftrategiens handlingsplaner.	<p>Avd. P Ivaretas</p>
<i>Fagprosedyrer</i>	
Kunnskapssenteret skal støtte fagmiljøenes arbeid med fagprosedyrer og bidra til kvalitetssikring og deling av prosedyrer i prosedyrenettverket.	<p>Avd. P Ivaretas</p> <p>Hdir skal involvere Kommunehelsetjenesten og Kunnskapssenteret venter på dette</p>
<i>Sekretariatsfunksjoner</i>	
<p>Sekretariatsfunksjonen for Nasjonalt råd for kvalitet og prioritering i helse- og omsorgstjenesten er styrket i tråd med det utvidede mandatet rådet er gitt fra 2011.</p> <p>Nasjonal enhet for pasientsikkerhet skal drive sekretariatet for Nasjonal kampanje for pasientsikkerhet som gjennomføres 2011 – 2013. Styringsgruppen styrer prioriteringen av innsats innenfor eksisterende og nye innsatsområder. Kunnskapssenteret bistår med planlegging og implementering av aktivitetene definert i styringsgruppen.</p>	<p>NRS Ivaretas</p> <p>Avd. K Ivaretas – stor aktivitet.</p>

<p>Kunnskapssenteret har sekretariatsfunksjonen for The Campbell Collaboration 2011 - 2013. Organisasjonen lager kunnskapsoversikter om tiltak på feltene utdanning, sosialt arbeid og kriminalitetsforebyggende arbeid. Kunnskapssenteret skal arbeide for at Campbellsatsingen får ringvirkninger i Norge, med økt fokus på behovet for god kunnskap til støtte for praksis og politikkutvikling på de aktuelle temaområdene. Det skal skje i nært samarbeid med de berørte departementer og Helsedirektoratet.</p>	<p>Avd. H Ivaretas.</p>
<p><i>Spesielle oppdrag</i></p>	
<p><i>Kapasitet for kunnskapsoversikter for velferdstjenestene</i></p>	
<p>Det vises til Intensjonsavtale mellom velferdsdirektoratene og Kunnskapssenter for helsetjenesten om oppbygging av kapasitet for kunnskapsoversikter for velferdstjenestene. Avtalen forplikter Helsedirektoratet til å bestille kunnskapsoppsummeringer og andre produkter innenfor en ramme på 2 millioner kroner for 2012.</p>	<p>Avd. H Ivaretas. Interimsevaluering gjennomføres i 2013.</p>

Statusrapportering for prosjektene

Kunnskapssenteret har etablert en rutine med aktivitetsrapportering på prosjektnivå tre ganger i året, slik at disse tidsmessig som en del av tertialrapporteringen, kommer i forkant av etatsstyringsmøtene på våren og høsten og etter nyttår i forbindelse med årsrapporteringen. Denne rapporteringen viser status for de prosjektene vi har jobbet med gjennom året. Prosjektrapporteringen er lagt opp slik at hvert pågående prosjekt får en fargekode som viser status. Grønn farge betyr at prosjektet går etter gjeldende plan, gul farge betyr at prosjektet har mindre avvik, og rød farge betyr at det er store avvik med hensyn til innhold, fremdrift eller økonomi. I sistnevnte tilfelle skal det avgis en egen statusrapport der tiltak og oppfølging skal angis i tillegg til selve statusbeskrivelsen i forhold til prosjektplan.

Per årsskiftet var oppsummert status som følger:

	Går greit etter prosjektplanen
	Litt avvik fra prosjektplanen
	Større avvik fra prosjektplanen
	Løpende prosjekter

		Antall	Andel
	Prosjekter med statusfarge grønn (ingen avvik)	84	91 %
	Prosjekter med statusfarge gul (mindre avvik)	7	8 %
	Prosjekter med statusfarge rød (vesentlig avvik)	1	1 %
	Sum antall tidsbegrensede prosjekter	92	100 %
	Antall løpende prosjekter	100	
	Totalt antall prosjekter	192	
	Herav nye prosjekter i 2012	51	

Dette betyr at 91 % av de pågående prosjektene i hovedsak går etter planen (kfr. kapitlet om resultatmål). Det ene prosjektet som har statusfarge rødt er 596 Meldesystem for pasienter og pårørende – pilot. Dette har ligget nede, men er planlagt gjenopptatt.

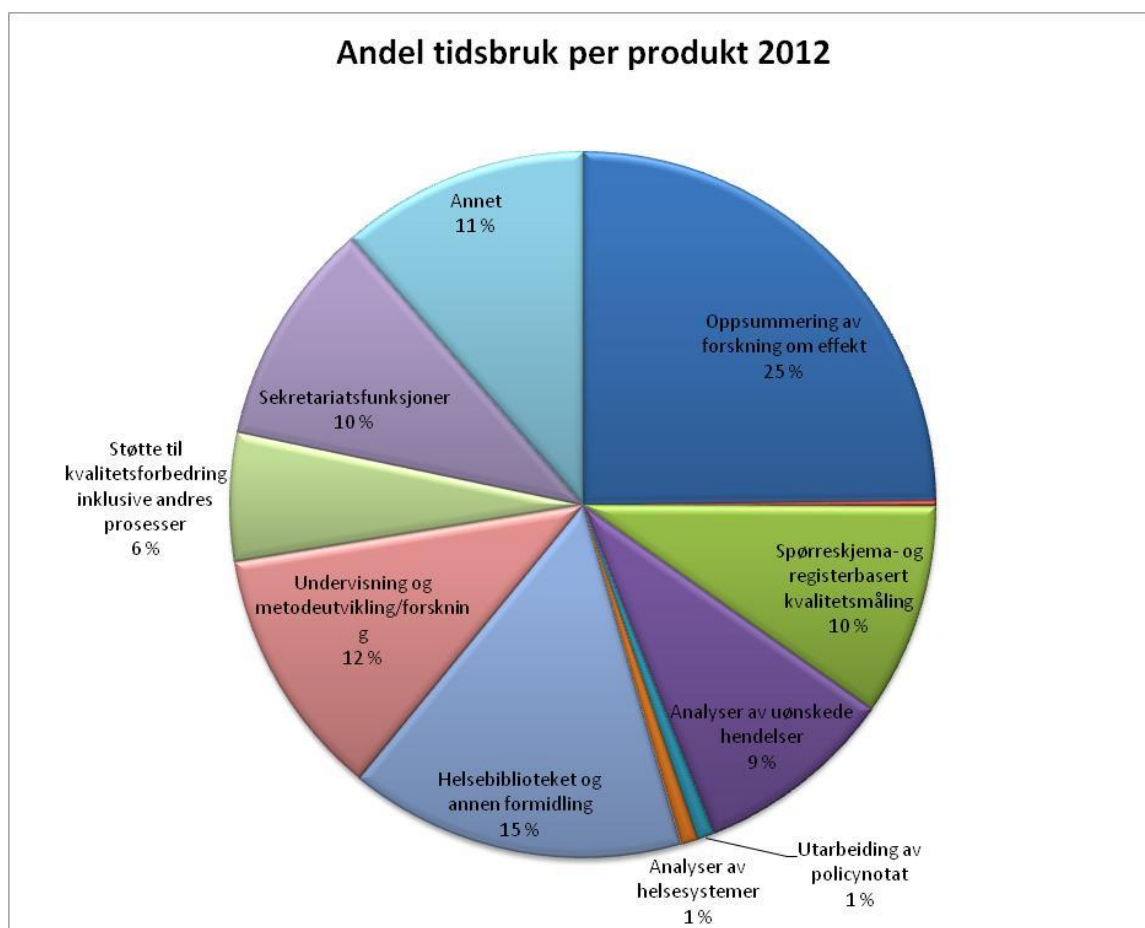
I 2012 ble det opprettet 51 nye prosjekter.

Lister over status på hvert enkelt prosjekt er lagt i vedlegg 2 til slutt i denne rapporten.

Ressursallokering

Fordeling på aktiviteter, produkter og tjenester

Kunnskapssenteret kategoriserer alle prosjekter på tjenester/produkter. Alle ansatte fører tiden sin på prosjekter, og det blir dermed mulig å følge den tidsmessige fordelingen av tiden på kategori. Fordelingen av de interne månedsverkene på aktiviteter, produkter og tjenester var som følger:

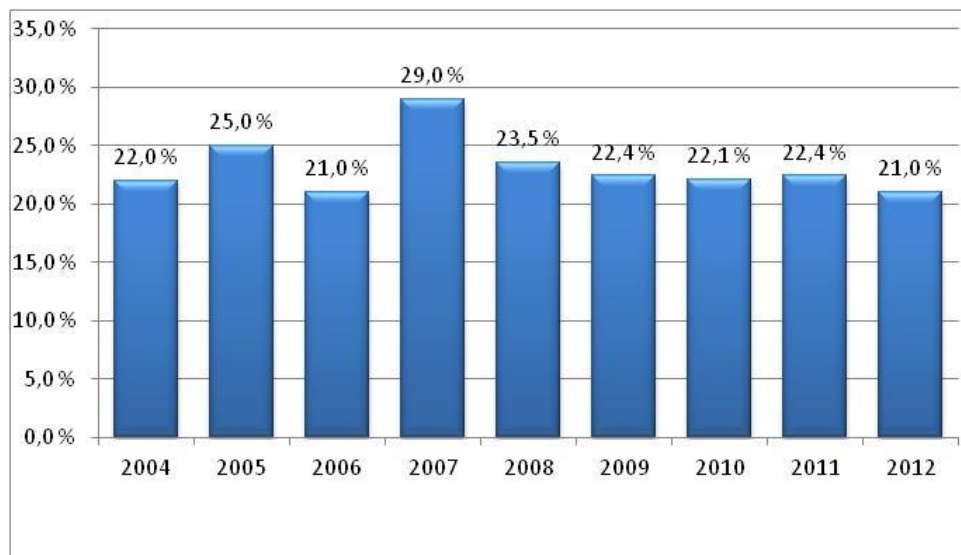


Antall faglige månedsverk var 1380 i 2012, 1346 i 2011, 1206 i 2010 og 1141 månedsverk i 2009.

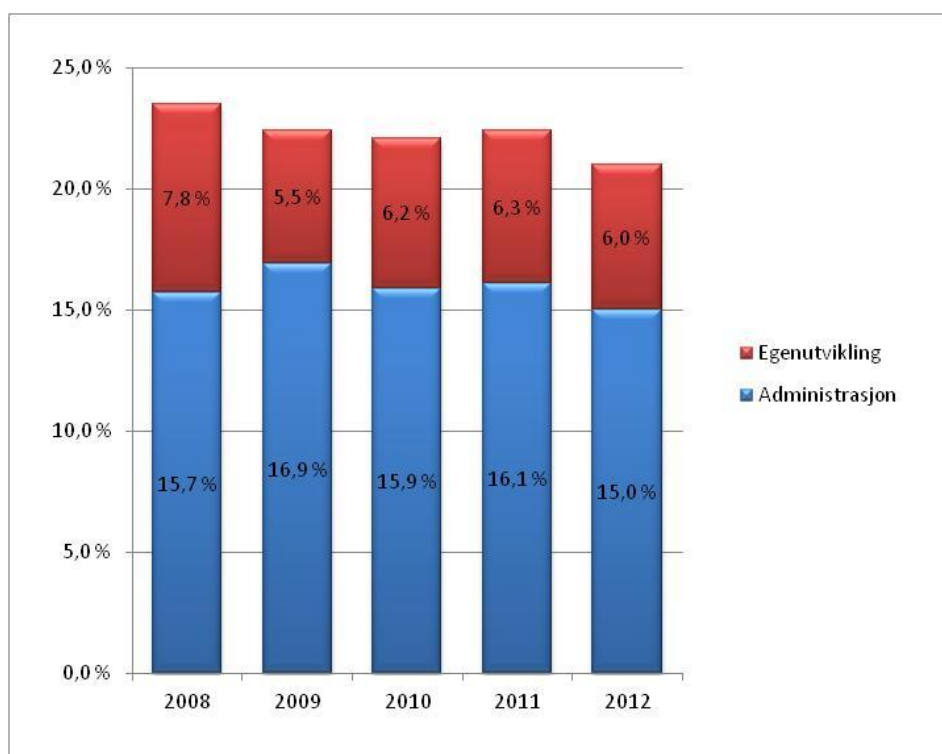
I vedlegg 3 er det en mer spesifisert tabell over ressursfordelingen på produkter.

Andel ikke prosjekttid for faglig ansatte

Andelen tid som ikke har blitt brukt på faglige prosjekter blant faglige ansatte er normert til et nivå omkring 20 %. Utviklingen i denne andelen vises i diagrammet nedenfor.



Fra 2008 har vi valgt å rapportere bruken av tid til annet enn faglige prosjekter delt opp i de to bestanddelene egenutvikling og administrativ tid. Egenutvikling kan for eksempel være egen faglig oppdatering.



Organisasjonsmodell

Kunnskapssenterets organisasjonsmodell har tre ledelsesnivåer: Direktør, avdelingsdirektører og seksjonsledere.

Etter avtale med flere etater innenfor velferdssektoren har Kunnskapssenteret tatt på seg oppgaven med å igangsette en seksjon som jobber med kunnskapsoppsummering innenfor velferdstjenester fremt til 31.12.2013 med en mulig forlengelse til 31.12.2014. Seksjonen huser også sekretariatet for Campbell Collaboration.

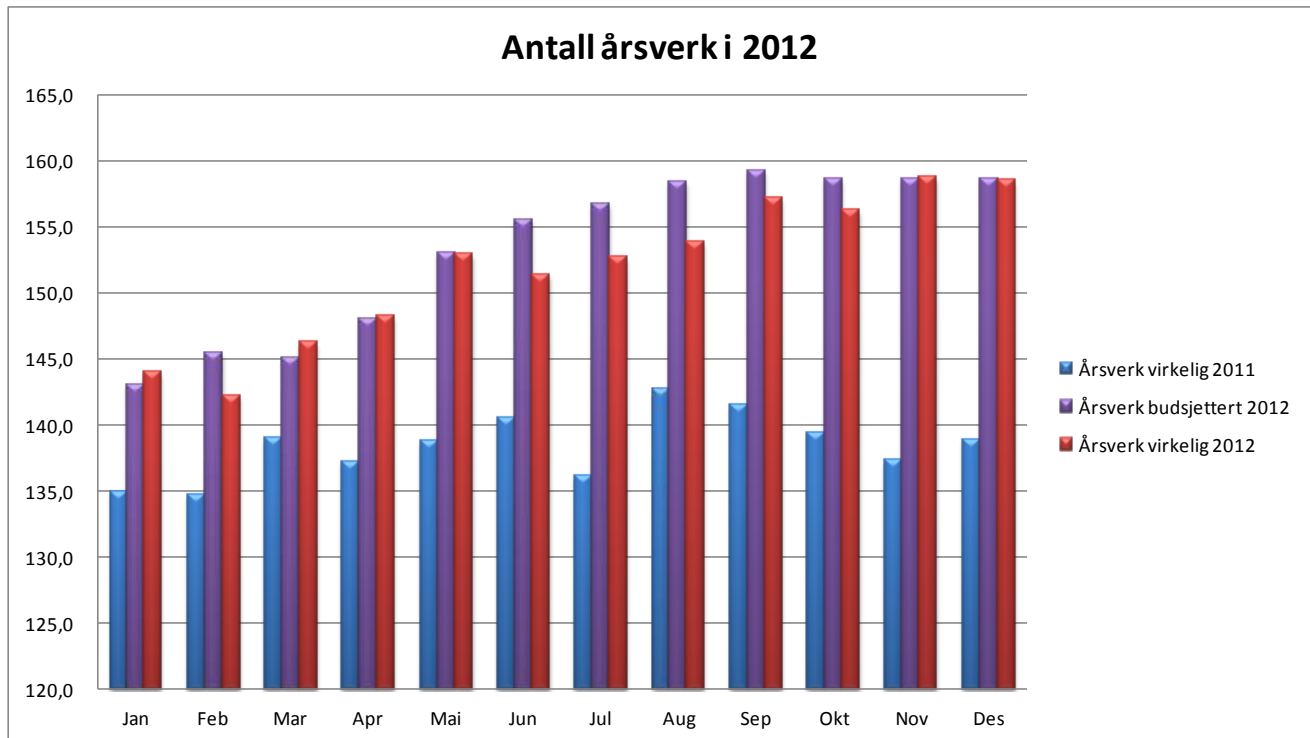
Stortinget vedtok den 14. juni 2011 i § 3-3 Meldeplikt til Nasjonalt kunnskapssenter for helsetjenesten at meldinger om uheldige hendelser i helsetjenesten skulle flyttes fra Helsetilsynet til Kunnskapssenteret. Prosjektet for å bygge opp en meldeordning ble igangsatt 15. august 2011 og meldeordningen startet opp etter planen 1. juli 2012. Avdelingsdirektør for avdeling for kunnskapsbasert helsetjeneste og kvalitetsforbedring, fikk oppgaven som prosjektleder og tiltrådte i mars 2012 stillingen som leder for avdelingen. Fra juni 2012 ble avdeling for kunnskapsbasert praksis og avdeling for kunnskapsbasert helsetjeneste og kvalitetsforbedring slått sammen til avdeling for kunnskapsoppsummering.

Kompetanseprofil

De ansatte i Kunnskapssenteret har bred faglig kompetanse innenfor medisin, biomedisin, farmasi, epidemiologi, samfunnsvitenskap og helsefag. I tillegg besitter Kunnskapssenteret høy kompetanse innen helseøkonomi, statistikk, jus, etikk, bibliotekfag, IKT, formidling og administrasjon.

Antall ansatte

Per 31.12.2012 var det 186 tilstedeværende ansatte, et tall som ikke inkluderer de i permisjon. Det var på samme tidspunkt 158,5 årsverk i produktivt arbeid. I snitt over året hadde Kunnskapssenteret 151,9 årsverk mot 153,4 budsjettert.



Rekrutteringer

Kunnskapssenteret rekrutterte 43 nye medarbeidere i 2012 i faste og midlertidige stillinger. Disse er forskere, rådgivere, seniorrådgivere, konsulenter, spesialbibliotekar og avdelingsdirektør i avdeling for kvalitet og pasientsikkerhet og i avdeling for formidling.

Sykefravær

Det totale sykefraværet i 2012 var på 3,8%. Dette er lavere enn i 2011 da sykefraværet var på 4,9 %. Det egenmeldte korttidsfraværet har vært på 0,9%, noe som er lavere enn i 2011 da korttidsfraværet var på 1,2 %.

Kunnskapssenteret har inngått avtale om inkluderende arbeidsliv. I den forbindelse har vi etablert gode rutiner for ansatte og arbeidsgiver for å følge opp målsettingene

som er nedfelt i avtalen. Vi har utarbeidet en handlingsplan med følgende tiltak som skal begrense sykefraværet:

- Sykefraværsarbeidet skal være forankret i ledelsen.
- Det vil hele tiden arbeides for at sykefravær forebygges der det er mulig.
- Oppfølging av sykefravær skal være en prioritert lederoppgave og skal inngå i den daglige personalledelse.
- Alle ansatte gjøres kjent med retningslinjene slik at kontakten mellom arbeidsgiver og arbeidstaker oppleves som omsorg og ikke kontroll.
- Ansatte i Kunnskapssenteret samarbeider med arbeidsgiver også i sykkelingsperioden og medvirker til en aktiv planlegging og gjennomføring av individuell oppfølgingsplan.
- Ansatte som er langtidssykmeldte får en individuell oppfølgingsplan.
- Møte med ansatte etter uttak av 5 egenmeldinger i løpet av et halvt år.

I tillegg har vi avtale om bedriftshelsetjeneste. Vi ønsker spesielt å legge vekt på helse, miljø og sikkerhet (HMS) og tiltak for å redusere sykefraværet. Ledelsen i Kunnskapssenteret jobber for å ivareta et godt arbeidsmiljø og oppfølging av de ansatte som er helt eller delvis sykemeldt.

Det er gjennomført arbeidsmiljøundersøkelse i 2012. Resultatene fra arbeidsmiljøundersøkelsen var jevnt over gode. Resultatene ble gjennomgått både i seksjoner og på overordnet nivå og det ble utarbeidet tiltak for å styrke og bevare et godt arbeidsmiljø.

Helsefremmende tiltak

Kunnskapssenteret satser på de ansattes helse, blant annet med fri til trening i arbeidstiden, garderobe og treningsrom i lokalene, skidag, bedriftsidrettslag, sykle til jobben -aksjon, yoga osv. Arbeidsgiver bidrar til de ansattes sunne kosthold med å bidra økonomisk til kantinen slik at den kan ha et sunt og variert tilbud. Alle ansatte får tilbud om en gratis daglig frukt som blir satt frem i lokalene. I tillegg har vi en bedriftshelsetjeneste som gir generelle og individuelle forebyggende råd og veiledning til de ansatte. Ergonomisk tilrettelegging av arbeidsplassen er et eksempel på det siste.

Kunnskapssenteret mener at disse tiltakene er god ressursanvendelse. De er i samsvar med virksomhetens eget overordnede mål om god helse i befolkningen.

Integrering

Kunnskapssenteret hadde syv ansatte med ikke-vestlig bakgrunn per 1.1.2012. Per 1.1.2013 var det tilsvarende tallet ti. I løpet av 2012 ansatte Kunnskapssenteret tre nye medarbeider med ikke-vestlig bakgrunn i fast stilling. I samme periode var det ingen ansatte med ikke-vestlig bakgrunn som sluttet.

Kunnskapssenteret har tidligere utarbeidet retningslinjer for tilsettinger hvor vi støtter ideene bak et inkluderende arbeidsliv. Dette fremkommer blant annet i våre utlysninger hvor det står følgende: "Den statlige arbeidsstyrken skal i størst mulig grad gjenspeile mangfoldet i befolkningen. Det er derfor et personalpolitisk mål å oppnå en balansert alders- og kjønns sammensetning og rekruttere personer med innvandrerbakgrunn. Personer med innvandrerbakgrunn oppfordres til å søke stillingen." Kunnskapssenteret påser at søkere med innvandrerbakgrunn blir innkalt til intervju hvis vedkommende er kvalifisert til stillingen. Søkeren har fortrinnsrett hvis vedkommende er kvalifisert på lik linje med en annen søker uten innvandrerbakgrunn.

Likestilling mellom kjønnene

I tilpasningsavtalen til Hovedavtalen (§ 21) har vi nedfelt hvordan Kunnskapssenteret vil ivareta kjønns- og likestillingsperspektivet.

I Kunnskapssenteret skal arbeidsgiver påse at:

- Likestillingshensyn blir ivaretatt i henhold til virksomhetens mål og strategier innen likestilling, lov- og avtaleverk ved utlysning av nye stillinger. Kvinner skal i utlysningsteksten oppfordres til å søke stillinger innenfor stillingsgrupper hvor moderat kjønnskvoltering skal anvendes. Ved tilsetting skal det ikke legges vekt på søkerens sivilstand eller omsorgsforpliktelser. Når søkere har tilnærmet like kvalifikasjoner, skal søkere fra det kjønn som har mindre enn 40 % av de tilsatte i den aktuelle stillingsgruppe ha fortrinnsrett til stillingen. Med stillingsgruppe menes i denne avtalen: Lederstillinger, faglige stillinger og administrative stillinger.
- Kjønnsmessige lønnsforskjeller ikke opprettholdes eller utvikles.
- Praktisering av permisjoner og andre rettigheter som særlig nyttes av kvinner ikke fører til at kvinner får dårligere muligheter til opplæring, utdanning og avansement enn menn. Rettigheter i forbindelse med arbeidstid, permisjon og omsorg skal praktiseres slik at det også gir menn like muligheter for å delta i omsorgsarbeid.
- Arbeidsgiver har ansvaret for at arbeidsoppgavene i alle stillinger tilrettelegges slik at de er egnet for begge kjønn. Arbeidsoppgaver som kvalifiserer til avansement, skal med utgangspunkt i de tilsattes egnethet fordeles slik at kvinner

og menn får samme mulighet for opprykk. Arbeidsgiver skal sørge for at det gis like muligheter for videreutdanning og etteropplæring til begge kjønn. Arbeidsgiver skal arbeide aktivt for at flere kvinner rekrutteres til lederstillinger, og gi kvinner mulighet for å kvalifisere seg for lederrelaterte oppgaver.

Ved utløpet av 2012 var 67 % av de ansatte kvinner og 33 % menn.

Ledergruppen består ved utløpet av 2012 av 5 kvinner og 2 menn, seksjonsledergruppen består av 8 kvinner og 8 menn.

Etiske retningslinjer

Alle ansatte i Kunnskapssenteret er gjennom informasjonsmøter informert om de etiske retningslinjene. Hver ansatt har fått utdelt heftet "Etiske retningslinjer for statstjenestemenn" utgitt av Fornyings- og administrasjonsdepartementet i 2005. Heftet er i tillegg gjort tilgjengelig via Kunnskapssenterets personalhåndbok. Det er i 2012 avholdt personaleseminar der etikk og de etiske retningslinjene for statstjenestemenn var tema.

Grønn stat

Arbeid med grønn stat inngår som en del av den ordinære virksomheten i Kunnskapssenteret. Det ble i 2011 tatt i bruk videokonferanseutstyr for å tilby et alternativ til reiser.

Kunnskapssenteret er opptatt av å holde avfallsmengden nede og har avtale om at papiravfall sendes til resirkulering. Kunnskapssenterets kopimaskiner er innstilt på tosidig kopiering som standard for å minske papirbruk.

Årsregnskap

Rapportering til statskassen

Kontantregnskap (TNOK)	2012			2011
	Resultat	Budsjett	Differanse	Resultat
Prosjektinntekter	-51 003 569	-52 684 000	1 680 431	-51 431 802
Sum finansiering	-51 003 569	-52 684 000	1 680 431	-51 431 802
Lønn og sosiale kostnader	94 638 774	95 228 000	-589 226	84 968 778
Lokaler	16 436 670	16 337 000	99 670	16 638 131
Abonnementer og andre leiekostnader	41 178 672	39 908 000	1 270 672	37 453 534
Inventar og utstyr	1 941 017	2 962 000	-1 020 983	1 796 664
Reparasjons kostnader	247 174	50 000	197 174	
Kjøp av tjenester	18 446 626	19 662 000	-1 215 374	20 149 361
Kontorkostnader	5 990 200	7 031 000	-1 040 800	4 563 659
Kommunikasjon og distribusjon	2 707 078	2 509 000	198 078	
Reisekostnader	5 818 832	7 911 000	-2 092 168	12 930 227
Andre driftskostnader	767 918	254 000	513 918	1 184 408
Driftsutgifter	93 534 187	96 624 000	-3 089 813	94 715 984
Sum lønns- og driftsutgifter	188 172 961	191 852 000	-3 679 039	179 684 762
Resultat kap 0725/3725 Kunnskapssenteret	137 169 391	139 168 000	-1 998 609	128 252 961
Belastningsfullmakt til Helsedirektoratet for anskaffelse av Public 360	2 000 000		2 000 000	
Resultat kap 0725/3725	139 169 391	139 168 000	1 391	128 252 961

Rapportering til statskassen viser et resultat i balanse på kap. 0725/3725 inkl en belastningsfullmakt utstedt til Helsedirektoratet for anskaffelse av Public 360. I resultatet ligger en overføring på 2 mill fra Helse- og omsorgsdepartementet til Pasient-sikkerhetskampanjen. Midlene ble overført til Kunnskapssenteret i desember med forutsetning om aktivitet i 2013. Det er søkt om overføring fra 2012 til 2013.

Rapportering per post:

1.1. Kapittel 0725/3725 (netto)

Tildeling	Regnskap	Avvik i kr	Avvik i %
139 168 000	137 169 391	(1 998 609)	-1 %

Kommentar: Kunnskapscenteret mottok i desember 2 mill fra Helse og omsorgsdep. til aktivitet i Pasientsikkerhetskampanjen 2013. Midlene er søkt overført fra 2012 til 2013

Det er utstedt en belastningsfullmakt til Helsedirektoratet på 2 mill for anskaffelse av Public 360

1.2. Kapittel 0725 post 01 Driftsutgifter

Tildeling	Regnskap	Avvik i kr	Avvik i %
139 300 000	190 729 245	51 429 245	37 %

Kommentar: Kr 137 338 000 tildelt i St.prp. 1

Kr 1 962 000 tildelt i lønnskompensasjon

Det er utstedt en belastningsfullmakt til Helsedirektoratet på 2 mill for anskaffelse av Public 360. Disse er ikke inkludert i rapportert regnskap Merutgiften er pådratt på grunnlag av merinntekter

1.3. Kapittel 3725 post 02

Tildeling	Regnskap	Avvik i kr	Avvik i %
132 000	51 158 419	(51 026 419)	38656 %

Kommentar: Kunnskapscenteret har merinntektsfullmakt

Regnskapet inkluderer 2 mill mottatt fra Helse og omsorgsdep. i desember.

Det er søkt om overføring av tilskuddet til 2013

1.4. Kapittel 3725 post 15

Tildeling	Regnskap	Avvik i kr	Avvik i %
	15 271	(15 271)	100 %

Kommentar: Refusjoner arbeidsmarkedstiltak

1.5. Kapittel 3725 post 16

Tildeling	Regnskap	Avvik i kr	Avvik i %
	1 140 037	(1 140 037)	100 %

Kommentar: Refusjon fødselspenger

1.6. Kapittel 3725 post 17

Tildeling	Regnskap	Avvik i kr	Avvik i %
	11 379	(11 379)	100 %

Kommentar: Refusjon lærlinger

1.7. Kapittel 3725 post 18

Tildeling	Regnskap	Avvik i kr	Avvik i %
	1 234 748	(1 234 748)	100 %

Kommentar: Refusjon lønn, sykdom

Virksomhetsregnskap

Prinsippnote til virksomhetsregnskapet

Årsregnskapet er satt opp i samsvar med de anbefalte statlige regnskapsstandardene (SRS).

Åpningsbalanse

Ved utarbeidelse av åpningsbalansen er det lagt til grunn at bruksverdi basert på gjenanskaffelsesverdi representerer verdien for fysiske eiendeler, mens virkelig verdi benyttes når det gjelder finansielle eiendeler. Ved fastsettelse av gjenanskaffelsesverdi er det tatt hensyn til slit og elde, teknisk funksjonell standard og andre forhold av betydning for verdifastsettelsen.

Finansieringen av anleggsmidler (eksklusive finansielle anleggsmidler) som er inkludert i åpningsbalansen for første gang, er klassifisert som en langsiktig forpliktelse. Denne forpliktelsen løses opp i takt med avskrivningen på de anleggsmidlene som finansieringen dekker.

For omløpsmidler er virkelig verdi benyttet som grunnlag for verdsettelsen. Omløpsmidler, fratrukket kortsiktig gjeld og eventuelle øvrige forpliktelser, fremkommer som avregning med statskassen.

Transaksjonsbaserte inntekter

Transaksjoner resultatføres til verdien av vederlaget på transaksjonstidspunktet. Inntektsføring ved salg av varer skjer på leveringstidspunktet. Salg av tjenester inntektsføres i takt med utførelsen.

Inntekter fra bevilgningsfinansierte aktiviteter

Bevilgninger inntektsføres i den periode da aktiviteten som bevilgningen er forutsatt å finansiere er utført, det vil si i den perioden kostnadene påløper. Ved avleggelse av årsregnskapet er årets endelige bevilgning til drift inntektsført. Endelig bevilgning til drift tilsvarer årets bevilgninger og eventuelle belastningsfullmakter på post 01–29. Ubenyttet bevilgning som ikke kan overføres til neste regnskapsår, er ikke inntektsført.

Investeringsbevilgninger føres på regnskapslinjen ikke inntektsført bevilgning knyttet til anleggsmidler i balansen med det beløpet som faktisk er investert i regnskapsperioden. Overførbar investeringsbevilgning inntektsføres ikke. Inntektsføring av investeringsbevilgning skjer i takt med avskrivningene av anleggsmidlene.

Kostnader

Kostnader som gjelder transaksjonsbaserte inntekter, regnskapsføres i samme periode som tilhørende inntekt. Kostnader som finansieres ved bevilgning, regnskapsføres i den periode aktivitetene som bevilgningen er forutsatt å finansiere, er utført.

Pensjoner

SRS 25 legger til grunn en forenklet regnskapsmessig tilnærming til pensjoner. Det er følgelig ikke gjort beregning eller avsetning for eventuell over-/underdekning i pensjonsordningen som tilsvarende NRS 6. Årets pensjonskostnad tilsvarende derfor årlig premiebeløp til Statens pensjonskasse (SPK). For virksomheter som ikke betaler premie til SPK, men hvor denne dekkes over sentralt kapittel i statsbudsjettet, legges det til grunn en sjablongmessig sats for beregning av pensjonspremie. Denne baserer seg på beste estimat for virksomheten. Se også note 2.

Klassifisering og vurdering av balanseposter

Omløpsmidler og kortsiktig gjeld omfatter poster som forfaller til betaling innen ett år etter anskaffelsestidspunktet, og poster som knytter seg til varekretsløpet. Øvrige poster er klassifisert som anleggsmiddel/langsiktig gjeld. Omløpsmidler vurderes til det laveste av anskaffelseskost og virkelig verdi. Kortsiktig gjeld balanseføres til nominelt beløp på opptakstidspunktet. Anleggsmidler vurderes til anskaffelseskost fratrukket avskrivninger og nedskrives til virkelig verdi ved eventuell bruksendring.

Immaterielle eiendeler

Eksternt innkjøpte immaterielle eiendeler er balanseført.

Varige driftsmidler

Varige driftsmidler er balanseført og avskrives over driftsmidlenes økonomiske levetid.

Finansiering av periodiserte poster

Omløpsmidler/kortsiktig gjeld

Nettobeløpet av alle balanseposter, med unntak av immaterielle eiendeler og varige driftsmidler, har motpost i avregning med statskassen. Avregningen gir således et uttrykk for statens eierkapital når det gjelder kortsiktige poster og eventuelle finansielle anleggsmidler.

Anleggsmidler

Balanseført verdi av immaterielle eiendeler og varige driftsmidler har motpost i regnskapslinjen ikke inntektsført bevilgning knyttet til anleggsmidler. Dette representerer finansieringen av disse anleggsmidlene. Ved tilgang av immaterielle eiendeler og varige driftsmidler balanseføres anskaffelseskostnaden. Samtidig går anskaffelseskostnaden til reduksjon av resultatposten inntekt fra bevilgninger og til økning av balanseposten ikke inntektsført bevilgning knyttet til anleggsmidler. Avskrivning av anleggsmidler kostnadsføres. I takt med gjennomført avskrivning inntektsføres et tilsvarende beløp under inntekt fra bevilgning. Dette gjennomføres ved at finansieringsposten ikke inntektsført bevilgning knyttet til anleggsmidler oppløses i takt med at anleggsmidlet forbrukes i virksomheten. Konsekvensen av dette er at avskrivningene har en resultatnøytral effekt. Ved realisasjon/avgang av driftsmidler

resultatføres regnskapsmessig gevinst/tap. Gevinst/tap beregnes som forskjellen mellom salgsvederlaget og balanseført verdi på realisasjonstidspunktet. Resterende bokført verdi av ikke inntektsført bevilgning knyttet til anleggsmidlet på realisasjonstidspunktet, inntektsføres.

Investeringer i aksjer og andeler

Investeringer i aksjer og andeler balanseføres til kostpris. Dette gjelder både langsiktige og kortsiktige investeringer. Mottatt utbytte og andre utdelinger inntektsføres som annen finansinntekt.

Varebeholdninger

Lager av innkjøpte varer er verdsatt til det laveste av anskaffelseskost og virkelig verdi. Egentilvirkede ferdigvarer og varer under tilvirkning er vurdert til full tilvirkningskost. Det foretas nedskrivning for påregnelig ukurans.

Fordringer

Kundefordringer og andre fordringer er oppført i balansen til pålydende etter fradrag for avsetning til forventet tap. Avsetning til tap gjøres på grunnlag av individuelle vurderinger av de enkelte fordringene. I tillegg gjøres det for kundefordringer en uspesifisert avsetning for å dekke antatt tap.

Valuta

Pengeposter i utenlandsk valuta er vurdert til kursen ved regnskapsårets slutt. Her er Norges Banks daglige spotkurs ved regnskapsårets slutt lagt til grunn.

Selvassurandørprinsippet

Staten opererer som selvassurandør. Det er følgelig ikke inkludert poster i balanse eller resultatregnskap som søker å reflektere alternative netto forsikringskostnader eller forpliktelser.

Statens konsernkontoordning

Statlige virksomheter omfattes av statens konsernkontoordning. Konsernkontoordningen innebærer at alle innbetalinger og utbetalinger daglig gjøres opp mot virksomhetens oppgjørskontoer i Norges Bank. Bruttobudsjetterte virksomheter tilføres ikke likvider gjennom året. Virksomhetene har en trekkrettighet på sin konsernkonto som tilsvarer netto bevilgning. Forskjellen mellom inntektsført bevilgning og netto trekk på konsernkontoen inngår i avregning med statskassen. Ved årets slutt gjelder særskilte regler for oppgjør/overføring av mellomværende. For bruttobudsjetterte virksomheter nullstilles saldoen på den enkelte oppgjørskonto i Norges Bank ved overgang til nytt regnskapsår.

Kontantstrømoppstilling

Kontantstrømoppstillingen er utarbeidet etter den direkte modellen tilpasset statlige virksomheter.

Resultatoppstilling		
	Note	2012
Driftsinntekter		
Inntekt fra bevilgninger	1	-162 401 071
Tilskudd og overføringer	1	-879 131
Salgs- og leieinntekter	1	-48 933 169
<i>Sum driftsinntekter</i>		<i>-212 213 370</i>
Driftskostnader		
Lønn og sosiale kostnader	2	122 103 906
Andre driftskostnader	3	92 990 231
Avskrivninger	4,5	1 269 376
<i>Sum driftskostnader</i>		<i>216 363 513</i>
Driftsresultat		4 150 143
Resultat av periodens aktiviteter		4 150 143
Avregninger		
Avregning med statskassen (bruttobudsjetterte)		-4 150 143
<i>Sum avregninger</i>		<i>-4 150 143</i>
Periodens resultat (til virksomhetskapital)		0

Balanseoppstilling			
	Note	31.12.2012	01.01.2012
EIENDELER			
Anleggsmidler			
Immaterielle eiendeler			
Rettigheter og lignende immaterielle eiendeler	4	2 255 903	236 011
<i>Sum immaterielle eiendeler</i>		<i>2 255 903</i>	<i>236 011</i>
Varige driftsmidler			
Driftsløsøre, inventar, verktøy og lignende	5	4 219 210	3 917 900
<i>Sum varige driftsmidler</i>		<i>4 219 210</i>	<i>3 917 900</i>
Sum anleggsmidler		6 475 113	4 153 912
Omløpsmidler			
Fordringer			
Kundefordringer	6	1 719 581	910 326
Andre fordringer	7	5 957 183	7 910 781
<i>Sum fordringer</i>		<i>7 676 763</i>	<i>8 821 107</i>
Kasse og bank			
Bankinnskudd	8	967 306	2 465 006
<i>Sum kasse og bank</i>		<i>967 306</i>	<i>2 465 006</i>
Sum omløpsmidler		8 644 069	11 286 113
Sum eiendeler		15 119 182	15 440 025

	Note	31.12.2012	01.01.2012
GJELD			
Gjeld			
Avsetning for langsiktige forpliktelser			
Ikke inntektsført bevilgning knyttet til anleggsmidler	4, 5	-6 475 113	-4 153 912
Andre avsetninger for forpliktelser			
<i>Sum avsetning for langsiktige forpliktelser</i>		<i>-6 475 113</i>	<i>-4 153 912</i>
Kortsiktig gjeld			
Leverandørgjeld		-3 388 820	-4 369 501
Skyldig skattetrekk		-4 604 031	-3 808 367
Skyldige offentlige avgifter		-4 408 226	-2 487 198
Avsatte feriepenger		-9 777 166	-8 258 008
Forskuddsbetalte, ikke opptjente inntekter		-5 525 887	-3 202 561
Annen kortsiktig gjeld	9	-9 945 996	-7 097 065
<i>Sum kortsiktig gjeld</i>		<i>-37 650 125</i>	<i>-29 222 700</i>
Avregning med statskassen			
Avregning med statskassen (bruttobudsjetterte)		29 006 056	17 936 587
<i>Sum avregning med statskassen</i>		<i>29 006 056</i>	<i>17 936 587</i>
Sum gjeld		-15 119 182	-15 440 025
Sum virksomhetskapital og gjeld		-15 119 182	-15 440 025

Note 1 Spesifikasjon av driftsinntekter

	2012
Årets bevilgning fra fagdepartement, post 01	139 300 000
Årets bevilgning - belastningsfullmakt	8 945 000
-Brutto benyttet til investeringer i immatrielle eiendeler og anlegg	-3 590 305
+Utsatt inntekt fra forplikt. knyttet til investering (avskrivninger)	1 269 103
+Inntekt til pensjoner	16 477 272
Sum inntekt fra bevilgninger	162 401 071
Tilskudd/Overføringer	879 131
Sum tilskudd og overføringer	879 131
Salgs- og leieinntekter	48 933 169
Sum salgs- og leieinntekter	48 933 169
Sum driftsinntekter	212 213 370

Note 2 Lønn og sosiale kostnader

	2012
Lønninger	90 466 731
Feriepenger	1 204 580
Arbeidsgiveravgift	15 886 230
Pensjonskostnader	12 735 288
Sykepenger og andre refusjoner	(2 074 565)
Andre ytelser	3 885 642
Sum lønnskostnader	122 103 906

Antall årsverk: 158,5

Kunnskapsenteret betaler ikke selv pensjonspremie til SPK, og kostnad til premie er heller ikke dekket av virksomhetens bevilgning. Premie dekkes i samsvar med sentral ordning i staten. Det er i regnskapet lagt til grunn en estimert sats for beregning av pensjonskostnad.

Note 3 Andre driftskostnader

	2012
Husleie	12 491 756
Andre kostnader drift eiendom og lokaler	4 041 493
Reparasjon og vedlikehold maskiner, utstyr	220 410
Mindre utstyrsanskaffelser	457 638
Abonnement, lisenser og andre leiekostnader	35 689 758
Konsulenter og andre kjøp av tjenester fra eksterne	24 223 151
Reiser og diett	5 646 029
Kontorkostnader, trykksaker og lignende	6 475 576
Telefon, porto og lignende	2 811 007
Øvrige driftskostnader	933 413
Sum andre driftskostnader	92 990 231

Note 4 Immatrielle eiendeler

	Sum
Anskaffelseskost pr. 31.12.2011	375 573
Tilgang 2012	2 140 625
Avgang anskaffelseskost i 2012	0
Anskaffelseskost 31.12.2012	2 516 198
Akkumulerte nedskrivninger 31.12.2011	0
Nedskrivninger i 2012	0
Akkumulerte avskrivninger pr. 31.12.2011	-139 562
Ordinære avskrivninger i 2012	-120 734
Akkumulerte avskrivninger avgang i 2012	0
Balanseført verdi 31.12.2012	2 255 903

Note 5 Varige driftsmidler

	Driftsløsøre, inventar, verktøy
Anskaffelseskost pr. 01.01.2012	9 360 296
Tilgang 2012	1 449 953
Avgang anskaffelseskost i 2012	0
Fra anlegg under utførelse til annen gruppe	0
Anskaffelseskost pr. 31.12.2012	10 810 248
Akkumulerte nedskrivninger 01.01.2012	0
Nedskrivninger i 2012	0
Akkumulerte avskrivninger pr. 01.01.2012	-5 442 395
Ordinære avskrivninger i 2012	-1 148 643
Akkumulerte avskrivninger avgang i 2012	0
Balanseført verdi pr. 31.12.2012	4 219 210

Avskrivningssatser (levetider)

3–15 år lineært

Note 6 Kundefordringer

	2012	2011
Kundefordringer til pålydende	1 719 581	910 326
Sum avsatt til forventet tap	0	0
Sum kundefordringer	1 719 581	910 326

Note 7 Andre kortsiktige fordringer

	2012	2011
Fordringer på ansatte	72 346	30 872
Forskuddsbetalte kostnader	5 761 706	7 429 909
Andre kortsiktige fordringer	123 131	450 000
Sum andre kortsiktige fordringer	5 957 183	7 910 781

Note 8 Bankinnskudd, kontanter og lignende

	2012	2011
Bankinnskudd i Euro	967 306	2 465 006
Sum bankinnskudd og kontanter	967 306	2 465 006

Note 9 Annen kortsiktig gjeld

	2012	2011
Skyldig lønn	20 596	2 107
Annen gjeld til ansatte	-2 867 160	-2 478 870
Annen kortsiktig gjeld	-7 099 431	-4 620 302
Sum annen kortsiktig gjeld	-9 945 996	-7 097 065

Vedlegg 1: Liste over vitenskapelige artikler og andre publikasjoner

Kunnskapscenterets publiserte rapporter og notater er å finne under publikasjoner i kapittel 2.

Oversikt over vitenskapelige artikler, fagartikler og kronikker publisert i 2012.

Aasen, Sigrun Espelien; Munthe, Anette.

Medical Subject Headings - snart på norsk. *Bibliotekforum* 2012 ;Volum 37.(5) s. 38-39
NOKC UiO

Aasen, Sigrun Espelien; Nylund, Marit Fjellhaug.

Opprydning i begrepsjungelen. *Tidsskrift for Den norske legeforening* 2012 ;Volum 132.(23) s. 2653-2654
NOKC

Abildsnes, Eirik; Flottorp, Signe; Stensland, Per Steinar.

Case stories in general practice: a focus group study.. *BMJ Open* 2012 ;Volum 8.(2)
NOKC UiB

Abildsnes, Eirik; Walseth, Liv Tveit; Flottorp, Signe; Stensland, Per Steinar.

Power and powerlessness: GPs' narratives about lifestyle counselling. *British Journal of General Practice* 2012 ;Volum 62.(596) s. e160-e166
NOKC UiB

Aiken, Linda H.; Sermeus, Walter; Van den Heede, Koen; Sloane, Douglas M.; Busse, Reinhard; McKee, Martin; Bruyneel, Luk; Rafferty, Anne Marie; Griffiths, Peter; Moreno-Casbas, Maria Teresa; Tishelman, Carol; Scott, Anne; Brzostek, Tomasz; Kinnunen, Juha; Schwendimann, Rene; Heinen, Maud; Zikos, Dimitris; Sjetne, Ingeborg Strømseng; Smith, Herbert L.; Kutney-Lee, Ann. Patient safety, satisfaction, and quality of hospital care: cross sectional surveys of nurses and patients in 12 countries in Europe and the United States. *BMJ. (British Medical Journal)* 2012 ;Volum 344. s. -
NOKC

Arentz-Hansen, Helene; Norderhaug, Inger Natvig; Jamtvedt, Gro; Ormstad, Sari Susanna; Fure, Brynjar.

Den nye lillesøsteren - forenklede metodevurderinger på lokalt nivå (mini-HTA). *Michael Quar-*

terly 2012 ;Volum 9.(2) s. 118-126

NOKC

Atkins, Salla; Lewin, Simon; Ringsberg, Karin C.; Thorson, Anna.

Towards an empowerment approach in tuberculosis treatment in Cape Town, South Africa: a qualitative analysis of programmatic change. *Global health action* 2012 ;Volum 5. s. 1-11

NOKC

Austvoll-Dahlgren, Astrid; Bjørndal, Arild; Odgaard-Jensen, Jan; Helseth, Sølvi.

Evaluation of a Web Portal for Improving Public Access to Evidence-Based Health Information and Health Literacy Skills: A Pragmatic Trial. *PLoS ONE* 2012 ;Volum 7.(5)

HIOA NOKC RBUP-ØS UiO

Austvoll-Dahlgren, Astrid; Helseth, Sølvi.

Public health nurses' barriers and facilitators to the use of research in consultations about childhood vaccinations. *Scandinavian Journal of Caring Sciences* 2012 ;Volum 26.(2) s. 271-278

HIOA NOKC

Berg, Rigmor C..

High rates of unprotected sex and serosorting among men who have sex with men: A national online study in Norway. *Scandinavian Journal of Public Health* 2012 ;Volum 40.(8) s. 738-745

NOKC

Berg, Rigmor C.; Denison, Eva Marie-Louise.

Does Female Genital Mutilation/Cutting (FGM/C) affect women's sexual functioning? A systematic review of the sexual consequences of FGM/C.. *Sexuality Research & Social Policy* 2012 ;Volum 9.(1) s. 41-56

NOKC

Berg, Rigmor C.; Denison, Eva Marie-Louise.

Effectiveness of Interventions Designed to Prevent Female Genital Mutilation/Cutting: A Systematic Review. *Studies in family planning* 2012 ;Volum 43.(2) s. 135-146

NOKC

Berg, Rigmor C.; Denison, Eva Marie-Louise.

Effectiveness of interventions designed to prevent female genital mutilation/cutting (FGM/C): a systematic review of the best available evidence. *Studies in family planning* 2012 ;Volum 43.(3) s. 135-146

NOKC

Berg, Rigmor C.; Ross, Michael W; Schmidt, August Josef; Weatherburn, P..

Structural determinants in MSM HIV preventionenvironmental and structural factors predict internalised homonegativity in men who have sex with men (MSM): findings from the European MSM internet survey (EMIS) in 38 countries. *Journal of the International AIDS Society* 2012 ;Volum 15. s. 158-158

NOKC

Bjertnæs, Øyvind Andresen.

The association between survey timing and patient-reported experiences with hospitals: results of a national postal survey. *BMC Medical Research Methodology* 2012 ;Volum 12. s. -
NOKC

Bjertnæs, Øyvind Andresen; Iversen, Hilde Hestad.
User-experience surveys with maternity services: a randomized comparison of two data collection models.. *International Journal for Quality in Health Care* 2012 ;Volum 24.(4) s. 433-438
NOKC

Bjertnæs, Øyvind Andresen; Sjetne, Ingeborg Strømseng; Iversen, Hilde Hestad.
Overall patient satisfaction with hospitals: effects of patient-reported experiences and fulfilment of expectations. *BMJ Quality and Safety* 2012 ;Volum 21.(1) s. 39-46
NOKC

Blix, Hege Salvesen; Landmark, Knud Holck; Selmer, Randi Marie; Reikvam, Åsmund.
Forskrivning av antihypertensive legemidler 1975-2010. *Tidsskrift for Den norske legeforening* 2012 ;Volum 132.(10) s. 1224-1228
FHI NOKC UiO

Brendryen, Ingunn Mikes.
Nyttig på nett. *Tidsskrift for helsesøstre* 2012 (2) s. 40-42
NOKC

Brunetti, M; Shemilt, I; Pregno, Silvia; Vale, L; Oxman, Andrew David; Lord, J; Sisk, J; Francis, R; Hill, S; Guyatt, GH; Jaeschke, R; Helfand, M; Harbour, R; Davoli, M; Amato, Marco; Liberati, A; Schünemann, HJ.
GRADE guidelines: 10. Considering resource use and rating the quality of economic evidence. *Journal of Clinical Epidemiology* 2012
NOKC

Carlsen, Benedicte; Glenton, Claire.
Scanning for satisfaction or digging for dismay? Comparing findings from a postal survey with those from a focus group-study. *BMC Medical Research Methodology* 2012 ;Volum 12. s. -
NOKC UNI

Dahm, Kristin Thuve; Giske, Liv.
Fysioterapi kan ha positiv effekt for pasienter med Parkinsons sykdom. *The Cochrane Database of Systematic Reviews* 2012
NOKC

Dalsbø, Therese Kristine.
Begrenset dokumentasjon på effekt av behandling for slitasjegikt i kjeveleddet. *The Cochrane Database of Systematic Reviews* 2012
NOKC

Dalsbø, Therese Kristine.
Gruppebaserte foreldretreningskurs gir positive korttidseffekter. *The Cochrane Database of Systematic Reviews* 2012

NOKC

Dalsbø, Therese Kristine.

Strukturert samhandling kan redusere symptomene på angst og depresjon. *The Cochrane Database of Systematic Reviews* 2012

NOKC

De Blasio, Birgitte Freiesleben; Neilson, Aileen Rae; Klemp, Marianne; Skjeldestad, Finn Egil. Modeling the impact of screening policy and screening compliance on incidence and mortality of cervical cancer in the post-HPV vaccination era. *Journal of Public Health* 2012 ;Volum 34.(4) s. 539-547

FHI NOKC UiO UiT

De Blasio, Birgitte Freiesleben; Neilson, Aileen Rae; Klemp, Marianne; Skjeldestad, Finn Egil. Modeling CC in the post HPV vaccination era in Norway. *Acta Obstetrica et Gynecologica Scandinavica* 2012 ;Volum 91. s. 81-82

FHI NOKC UiT

de Vibe, Michael.

Legens oppmerksomme nærvær - en profesjonell forpliktelse. *Utposten* 2012 ;Volum 8. s. 16-17

NOKC

de Vibe, Michael; Wollscheid, Sabine.

Oppmerksomt nærvær reduserer stress og helseplager. *Dagens medisin* 2012

NOKC

Djulgovic, Benjamin; Kumar, Ambuj; Glasziou, Paul P.; Perera, Rafael; Reljic, Tea; Dent, Louise; Raftery, James; Johansen, Marit; Di Tanna, Gian Luca; Miladinovic, Branko; Soares, Heloisa P.; Vist, Gunn Elisabeth; Chalmers, Iain.

New treatments compared to established treatments in randomized trials. *Cochrane Database of Systematic Reviews* 2012 (10)

NOKC

Eiring, Øystein; Slaughter, Laura.

An assessment of the potential for personalization in patient decision aids. *Electronic Healthcare - Lecture Notes of the Institute for Computer Sciences, Social Informatics and Telecommunications Engineering* 2012 ;Volum 91.(3) s. 51-57

NOKC NTNU

Ekeland, Anne G.; Bowes, Alison; Flottorp, Signe.

Methodologies for assessing telemedicine - a systematic review of reviews. *International Journal of Medical Informatics* 2012 ;Volum 81.(1) s. 1-11

NOKC UiB UiT UNN

Engedal, Knut Arne; Kvaal, Kari; Korsnes, Maria Stylianou; Barca, Maria Lage; Borza, Tom; Selbæk, Geir; Aakhus, Eivind.

The validity of the Montgomery-Aasberg depression rating scale as a screening tool for depression in later life. *Journal of Affective Disorders* 2012 ;Volum 141.(2-3) s. 227-232

AHUS HIHM HIOA NOKC OUS SI UiO

Fairall, Lara; Bachmann, Max O.; Lombard, Carl; Timmerman, Vanessa; Uebel, Kerry; Zwarenstein, Merrick; Boule, Andrew; Georgeu, Daniella; Colvin, Christopher J.; Lewin, Simon; Faris, Gill; Cornick, Ruth; Draper, Beverly; Tshabalala, Mvula; Kotze, Eduan; van Vuuren, Cloete; Steyn, Dewald; Chapman, Ronald; Bateman, Eric.

Task shifting of antiretroviral treatment from doctors to primary-care nurses in South Africa (STRETCH): a pragmatic, parallel, cluster-randomised trial. *The Lancet* 2012 ;Volum 380.(9845) s. 889-898

NOKC

Flesland, O; Asprang, A.F.; Braut, Geir Sverre; Steinsvag, C.T.; Espinosa, Aurora Fernandez; Helgeland, Jon.

Three Methods for Evaluating the Quality and Safety of Blood Banks Give Different Results. *Transfusion* 2012 ;Volum 52. s. 270A-271A

NOKC

Forsetlund, Signe Louise; Kirkehei, Ingvild; Harboe, Ingrid; Odgaard-Jensen, Jan.

A COMPARISON OF TWO SEARCH METHODS FOR DETERMINING THE SCOPE OF SYSTEMATIC REVIEWS AND HEALTH TECHNOLOGY ASSESSMENTS. *International Journal of Technology Assessment in Health Care* 2012 ;Volum 28.(1) s. 59-64

NOKC

Fosseng, Hans Petter.

Finn informasjon om legemidler for barn. *Sykepleien Forskning* 2012 ;Volum 7.(2) s. 182-184

NOKC

Fretheim, Atle; Odgaard-Jensen, Jan; Brørs, Odd; Madsen, Steinar; Njølstad, Inger; Norheim, Ole Frithjof; Svilaas, Arne B; Kristiansen, Ivar Sønbo; Thurmer, Hanne; Flottorp, Signe.

Comparative effectiveness of antihypertensive medication of primary prevention of cardiovascular disease: Systematic review and multiple treatments meta-analysis. *BMC Medicine* 2012 ;Volum 10.

HAUKELAND NOKC OUS STHF UiB UiO UiT

Frønsdal, Katrine; Pichler, Franz B; Mardhani-Bayne, Logan; Henshall, Chris; Røttingen, John-Arne; Mørland, Berit; Klemp, Marianne.

Interaction initiatives between regulatory, health technology assessment and coverage bodies, and industry. *International Journal of Technology Assessment in Health Care* 2012 ;Volum 28.(4) s. 374-381

NOKC

Georgeu, Daniella; Colvin, Christopher J.; Lewin, Simon; Fairall, Lara; Bachmann, Max O.; Uebel, Kerry; Zwarenstein, Merrick; Draper, Beverly; Bateman, Eric D..

Implementing nurse-initiated and managed antiretroviral treatment (NIMART) in South Africa: a qualitative process evaluation of the STRETCH trial. *Implementation Science* 2012 ;Volum 7:66. s.

-

NOKC

Giske, Liv; Dahm, Kristin Thuve.

Pusteøvelser kan ha noe effekt på gangdistanse hos personer med KOLS. *The Cochrane Database of Systematic Reviews* 2012

NOKC

Giske, Liv; Dahm, Kristin Thuve.

Tett oppfølging ved bekkenbunnstrening kan bedre inkontinensproblemer. *The Cochrane Database of Systematic Reviews* 2012

NOKC

Grønstad, Linda.

Rapporterer uønskete hendelser oftere enn før.. *Sykepleien Forskning* 2012 ;Volum 7.(3) s. 292-294

NOKC

Guyatt, G; Oxman, Andrew David; Santesso, Nancy; Helfand, M; Vist, Gunn Elisabeth; Kunz, R; Brozek, J; Norris, Susan; Meerpohl, Joerg; Alonso-Coello, P; Djulbegovic, Ben; post, pn; Busse, JW; Glasziou, P; Christensen, R; Schünemann, HJ.

GRADE guidelines 12. Preparing summary of findings tables - binary outcomes. *Journal of Clinical Epidemiology* 2012

NOKC

Guyatt, GH; Akl, EA; Oxman, Andrew David; Wilson, K; Puhan, MA; Wilt, T; Gutterman, David D.; Woodhead, M; Antman, EM; Schünemann, HJ.

Synthesis, Grading, and Presentation of Evidence in Guidelines: Article 7 in Integrating and Coordinating Efforts in COPD Guideline Development. An Official ATS/ERS Workshop Report. *Proceedings of the American Thoracic Society online* 2012 ;Volum 9. s. 256-261

NOKC

Guyatt, GH; Oxman, Andrew David; Schünemann, HJ.

GRADE guidelines - An introduction to the 10th to 13th articles in the series. *Journal of Clinical Epidemiology* 2012 ;Volum 66.(2) s. 173-183

NOKC

Guyatt, GH; Oxman, Andrew David; Sultan, S; Glasziou, P; Alonso-Coello, P; Atkins, David; Kunz, R; Brozek, J; Montori, Victor M; Jaeschke, R; Rind, David; Dahm, P; Akl, EA; Meerpohl, Joerg; Vist, Gunn Elisabeth; Berliner, Elise; Norris, Susan; Falck-Ytter, Yngve; Schünemann, HJ.

GRADE guidelines: 11. Making an overall rating of quality of evidence for a single outcome and for all outcomes. *Journal of Clinical Epidemiology* 2012

NOKC

Guyatt, Gordon H.; Norris, Susan L.; Schulman, Sam; Hirsh, Jack; Eckman, Mark H.; Akl, Elie A.; Crowther, Mark; Vandvik, Per Olav; Eikelboom, John W.; McDonagh, Marian S.; Lewis, Sandra Zelman; Gutterman, David D.; Cook, Deborah J.; Schünemann, Holger J..

Methodology for the Development of Antithrombotic Therapy and Prevention of Thrombosis

Guidelines Antithrombotic Therapy and Prevention of Thrombosis, 9th ed: American College of Chest Physicians Evidence-Based Clinical Practice Guidelines. *Chest* 2012 ;Volum 141.(2) s. 53S-70S

NOKC SI

Hansen, Mona Berg.

Kunnskapshull i helsetjenesten. *Sykepleien Forskning* 2012 (04/12) s. 394-395

NOKC

Hansen, Mona Berg.

Kunnskapssenteret og TKØ samarbeider for mer klinisk forskning. *NTFs Tidende* 2012 (2012; 122: 606)

NOKC

Healey, Emma L.; Haywood, Kirstie L.; Jordan, Kelvin P.; Garratt, Andrew; Packham, JC.

Patients with well-established ankylosing spondylitis show limited deterioration in a ten-year prospective cohort study. *Clinical Rheumatology* 2012

NOKC

Hegna, Kristinn; Dæhlen, Marianne; Smette, Ingrid; Wollscheid, Sabine.

”For mye teori” i fag- og yrkesopplæringen – et spørsmål om målsettinger i konflikt? Europeiske utdanningsregimer og den norske modellen. *Tidsskrift for samfunnsforskning* 2012 ;Volum 53.(2) s. 217-232

NOKC NOVA

Hsu, Jonathan; Santesso, Nancy; Mustafa, Reem; Brozek, Jan; Chen, Yao Long; Hopkins, Jessica P.; Cheung, Adrienne; Hovhannisyan, Gayane; Ivanova, Ludmila; Flottorp, Signe; Sæterdal, Ingvil von Mehren; Wong, Arthur D.; Tian, Jinhui; Uyeki, Timothy M; Akl, Elie A.; Alonso-Coello, Pablo; Smaill, Fiona; Schünemann, Holger J..

Antivirals for treatment of influenza : a systematic review and meta-analysis of observational studies. *Annals of Internal Medicine* 2012 ;Volum 156.(7) s. 512-524

NOKC UiB

Ihle-Hansen, Hege Beate Marie Aarnes; Thommessen, Bente; Wyller, Torgeir Bruun; Engedal, Knut Arne; Fure, Brynjar.

Risk factors for and incidence of subtypes of ischemic stroke. *Functional Neurology* 2012 ;Volum 27.(1) s. 35-40

AHUS NOKC OUS VV

Ivers, Noah; Jamtvedt, Gro; Flottorp, Signe; Young, Jane M.; Odgaard-Jensen, Jan; French, Simon D.; O'Brien, Mary Ann; Johansen, Marit; Grimshaw, Jeremy; Oxman, Andrew David.

Audit and feedback: effects on professional practice and healthcare outcomes. *Cochrane Database of Systematic Reviews* 2012 (6) s. -

NOKC

Iversen, Hilde Hestad; Hellesø-Knutsen, Kristin; Stendahl, Ida; Helgesen, Janne Henriette Ingarsdotter.

Changes in Norwegian probation officers' attitudes, behaviour, perceptions and evaluations following a national safety training intervention. *EuroVista* 2012 ;Volum 2.(2) s. 78-88
KRUS NOKC PHS

Iversen, Hilde Hestad; Holmboe, Olaf; Bjertnæs, Øyvind Andresen.
The Cancer Patient Experiences Questionnaire (CPEQ): reliability and construct validity following a national survey to assess hospital cancer care from the patient perspective. *BMJ Open* 2012 ;Volum 2.(5)
NOKC

Jeppesen, Elisabeth; Brurberg, Kjetil Gundro; Vist, Gunn Elisabeth; Wedzicha, Jadwiga A.; Wright, John J.; Greenstone, Michael; Walters, Julia A.E..
Hospital at home for acute exacerbations of chronic obstructive pulmonary disease. *Cochrane Database of Systematic Reviews* 2012 (5) s. -
NOKC

Johansen, Sissel.
Psycho-Social Processes and Outcomes of Family Group Conferences for Long-Term Social Assistance Recipients. *British Journal of Social Work* 2012
NOKC

Johansen, Sissel; Malmberg-Heimonen, Ira.
Nettverksrådets betydning for psykisk helse. *Tidsskrift for psykisk helsearbeid* 2012 ;Volum 9.(3) s. 240-250
HIOA NOKC

Juvet, Lene Kristine; Hamidi, Vida; Ringerike, Tove; Skår, Åse; Klemp, Marianne.
Vurdering av sunitinib som andrelinjebehandling ved GIST (gastrointestinal stromal tumor). *Rapport fra Kunnskapsenteret* 2012
NOKC

Juvet, Lene Kristine; Mørland, Berit; Norderhaug, Inger Natvig; Klemp, Marianne; Røttingen, John-Arne; Svorken, Borghild; Aarseth, Hans P; Kaasa, Stein.
Metodevurderinger for retningslinjer – kreftbehandlingsplanene. *Michael Quarterly* 2012 ;Volum 9. s. 183-195
NOKC

Kidholm, Kristian; Ekeland, Anne G.; Jensen, Lise Kvistgaard; Rasmussen, Janne; Pedersen, Claus Duedal; Bowes, Alison; Flottorp, Signe; Bech, Mickael.
A MODEL FOR ASSESSMENT OF TELEMEDICINE APPLICATIONS: MAST. *International Journal of Technology Assessment in Health Care* 2012 ;Volum 28.(1) s. 44-51
NOKC UNN

Konsmo, Trulte; Bakke, Toril.
Brukermedvirkning i kvalitetsforbedring av tjenester for personer med rus og psykiske lidelser (ROP); muligheter og utfordringer.. *Erfaringskompetanse.no* 2012
NOKC

Kristoffersen, Doris Tove; Helgeland, Jon; Clench-Aas, Jocelyne; Laake, Petter; Veierød, Marit Bragelien.

Comparing hospital mortality - how to count does matter for patients hospitalized for acute myocardial infarction (AMI), stroke and hip fracture. *BMC Health Services Research* 2012 ;Volum 12. FHI NOKC UiO

Kunz, Regina; Fretheim, Atle; Cluzeau, F; Wilt, TJ; Qaseem, A; Lelgemann, M; Kelson, M; Guyatt, GH; Schünemann, HJ.

Guideline Group Composition and Group Processes: Article 3 in Integrating and Coordinating Efforts in COPD Guideline Development. An Official ATS/ERS Workshop Report. *Proceedings of the American Thoracic Society online* 2012 ;Volum 9.(5) s. 229-233
NOKC

Laake, Ida; Pedersen, Jan I; Selmer, Randi Marie; Kirkhus, Bente; Lindman, Anja Schou; Tverdal, Aage; Veierød, Marit Bragelien.

A prospective study of intake of trans-fatty acids from ruminant fat, partially hydrogenated vegetable oils, and marine oils and mortality from CVD. *British Journal of Nutrition* 2012 ;Volum 108.(4) s. 743-754
FHI NOKC NOFIMA UiO

Larsen, Øivind; Nylenna, Magne.

Profiler og portretter i norsk medisin . Malerisamlingen i Det norske medisinske Selskab. *Michael Quarterly* 2012 ;Volum 9. Suppl. 11 s. 1-143
NOKC UiO

Leiknes, Kari Ann; Jarosch-von Schweder, Lindy; Høie, Bjørg.

Contemporary use and practice of electroconvulsive therapy worldwide. *Brain and Behavior* 2012 ;Volum 2.(3) s. 283-344
NOKC NTNU STO UiO

Lidal, Ingeborg Beate; Jensen, Astrid Elisabeth; Wentzel-Larsen, Tore; Stanghelle, Johan K.

Fatigue in persons who have lived with spinal cord injury for >20 years.. *Spinal Cord* 2012
NOKC NKVTS OUS RBUP-ØS SUNNAAS UiO

Lindahl AK, Kirkehei I. Ta vare på helsepersonellet også når skaden har skjedd! *Dagens Medisin* 12/2012,s 22

Lindahl Anne Karin, Kristensen, Anne-Lise. Åpenhet om sykehuskader. *Dagsavisen* 30. juli2012

Lindman, Anja Schou.

Reinnleggelser blant eldre i Norge som indikator på kvalitet av sykehusbehandling og samhandling. *Bestpractice : dialog mellom leger* 2012 (6) s. 14-17
NOKC

Mathieu, Erin; Barratt, Alexandra; Carter, Stacy; Jamtvedt, Gro.

Internet trials: participant experiences and perspectives. *BioMed Central* 2012
NOKC

Mørland, Berit; Ringard, Ånen.

Kan metodevurderinger vise oss hva vi kan slutte med i helsevesenet?. *Michael Quarterly* 2012 ;Volum 9.(2) s. 196-203

NOKC

Norderhaug, Inger Natvig; Fure, Brynjar; Reinart, Liv Merete; Klemp, Marianne; Jamtvedt, Gro. Hva er en metodevurdering (HTA), en systematisk oversikt og en metaanalyse - når og hvordan brukes de?. *Michael Quarterly* 2012 ;Volum 9.(2) s. 109-117

NOKC HIB

Nylenna, Magne.

Flere bør forske. *Ramazzini: norsk tidsskrift for arbeids- og miljømedisin* 2012 ;Volum 19.(3) s. 4-5

NOKC

Nylenna, Magne.

Kunnskapsbasert utdanning og praksis. *PAIDOS* 2012 ;Volum 30.(1) s. 12-13

NOKC

Nylenna, Magne; Tvetter, Ellen C; Skjellanger, Anne Grete.

Hvor mange skades i norske sykehus. *Dagens medisin* 2012 s. 34-34

NOKC

Odeen, Magnus; Magnussen, Liv Heide; Mæland, Silje; Larun, Lillebeth; Eriksen, Hege Randi; Tveito, Torill Helene.

Systematic review of active workplace interventions to reduce sickness absence. *Occupational Medicine* 2012

HIB NOKC SIV UiB UNI

Olsen, Jan Abel; Røgeberg, Ole Jørgen; Stavem, Knut.

What explains willingness-to-pay for smoking-cessation treatments: Addiction level, quit rate effectiveness or the opening bid?. *Applied Health Economics and Health Policy* 2012 ;Volum 10.(6) s. 407-415

AHUS FRISCH NOKC UiO

Opiyo, Newton; Shepperd, Sasha; Musila, Nyokabi; English, Mike; Fretheim, Atle.

The "Child Health Evidence Week" and GRADE grid may aid transparency in the deliberative process of guideline development. *Journal of Clinical Epidemiology* 2012 ;Volum 65.(9) s. 962-969

NOKC UiO

Oxman, Andrew David; Sackett, DL.

Clinician-trialist rounds: 13. Ways to advance your career by saying "no". Part 1: Why to say "no" (nicely), and saying "no" to email. *Clinical Trials* 2012 ;Volum 9. s. 806-808

NOKC

Permanand G, Lindahl AK, Røttingen J-A (2012). Knowledge brokering in Norway: Bringing rigour and transparency to policy inputs. Chapter 8 in Lavis JN, Catallo C, editors (2012). Bridging the Worlds of Research and Policy in European Health Systems. Brussels, Belgium: European Ob-

servatory on Health Systems and Policies.

Rabanal, Kjersti Stormark; Lindman, Anja Schou; Selmer, Randi; Aamodt, Geir.
Ethnic differences in risk factors and total risk of cardiovascular disease based on the Norwegian CONOR study. *European Journal of Preventive Cardiology* 2012 s. -
FHI NOKC OUS UMB

Ringard, Ånen; Larsen, Bjørn-Inge; Norheim, Ole Frithjof.
Medisinske metodevurderinger (HTA) for bedre prioriteringer av helsetjenester. *Michael Quarterly* 2012 ;Volum 9.(2) s. 174-182
HAUKELAND NOKC

Ringard, Ånen; Mørland, Berit; Larsen, Bjørn-Inge.
Kvalitet og prioritering i helsetjenesten. *Tidsskrift for Den norske legeforening* 2012 ;Volum 132.(3) s. 312-314
NOKC

Ringerike, Tove.
Uklar mereffekt av veldig intensiv blodsukkerkontroll ved type 2 diabetes. *The Cochrane Database of Systematic Reviews* 2012
NOKC

Rockers, Peter C.; Feigl, Andrea B.; Røttingen, John-Arne; Fretheim, Atle; de Ferranti, David; Lavis, John N; Melberg, Hans Olav; Bärnighausen, Till.
Study-design selection criteria in systematic reviews of effectiveness of health systems interventions and reforms: A meta-review. *Health Policy* 2012 ;Volum 104.(3) s. 206-214
NOKC UiO

Roth, W.K; Flesland, Øystein; Schuller, A; Seed, CR; Wendel, S.; Levi, JE; Delage, G.; Kessler, Jessica D.; Foster, G..
International survey on NAT testing of blood donations: expanding implementation and yield from 1999 to 2009. *Vox Sanguinis* 2012 ;Volum 102.(1) s. 82-90
NOKC

Rotvik, Ingrid Moen.
Deler sine tilsynserfaringer med deg. *Norsk Farmaceutisk Tidsskrift* 2012 ;Volum 120.(11/2012) s. 25-25
NOKC

Rotvik, Ingrid Moen.
Helseråd om mangt og mye. *Norsk Farmaceutisk Tidsskrift* 2012 ;Volum 120.(4) s. 37-
NOKC

Rotvik, Ingrid Moen.
Hold deg faglig oppdatert. *Norsk Farmaceutisk Tidsskrift* 2012 ;Volum 120.(7-8) s. 45-45
NOKC

Rotvik, Ingrid Moen.

Oppvekst og sosial ulikhet. *Tidsskrift for helsesøstre* 2012 (3/2012) s. 46-49

NOKC

Rotvik, Ingrid Moen.

Pasienter som deg eller meg. *Norsk Farmaceutisk Tidsskrift* 2012 ;Volum 120.(12/2012) s. -

NOKC

Rotvik, Ingrid Moen.

Unngå feil ved legemidler til eldre. *Sykepleien Forskning* 2012 (02) s. 185-187

NOKC

Røsvik, Anne Hilde.

Fri tilgang til nyttig og pålitelig kunnskap. *Overlegen* 2012 s. 28-29

NOKC

Røsvik, Anne Hilde.

Rus-ressurser på Helsebiblioteket.no. *Psykisk helse og rus* 2012 ;Volum 23.(2) s. 48-49

NOKC

Schünemann, HJ; Oxman, Andrew David; Akl, EA; Brozek, JL; Montori, VM; Heffner, J; Hill, S; Woodhead, M; Campos, D; Alderson, Philip; Woitalla, T; Puhan, MA; Falck-Ytter, Y; Bousquet, J; Guyatt, GH.

Moving from Evidence to Developing Recommendations in Guidelines: Article 11 in Integrating and Coordinating Efforts in COPD Guideline Development. An Official ATS/ERS Workshop Report. *Proceedings of the American Thoracic Society online* 2012 ;Volum 9. s. 282-292

NOKC

Skudal, Kjersti Eeg; Garratt, Andrew; Birgitta, Eriksson; Leinonen, Tuija; Simonsen, Jan; Bjertnæs, Øyvind Andresen.

The Nordic Patient Experiences Questionnaire (NORPEQ): cross-national comparison of data quality, internal consistency and validity in four Nordic countries. *BMJ Open* 2012 ;Volum 2.(3) s.

NOKC

Smith PC, Anell A, Busse R, Chivelli L, Healy J, Lindahl AK, Westert G, Kene T. Leadership and governance in seven developed health systems. *Health Policy*. 2012 Jun;106(1):37-49. doi:

10.1016/j.healthpol.2011.12.009. Epub 2012 Jan 21. Review.

Spencer, Frederick A.; Lorio, Alfonso; You, John; Murad, M. Hassad; Schünemann, Holger J.; Vandvik, Per Olav; Crowther, Mark; Pottie, Kevin; Lang, Eddy S.; Meerpohl, Joerg; Ytter, Yngve-Falch; Coello, Pablo-Alonso; Guyatt, Gordon H..

Uncertainties in baseline risk estimates and confidence in treatment effects. *BMJ. (British Medical Journal)* 2012 ;Volum 345. s. -

NOKC SI

Steinsbekk, Aslak; Rygg, Lisbeth Østgaard; Lisulo, Monde; Rise, Marit By; Fretheim, Atle.

Group based diabetes self-management education compared to routine treatment for people with type 2 diabetes mellitus. A systematic review with meta-analysis. *BMC Health Services Research* 2012 ;Volum 12. s. -

NOKC NTNU UiO

Steiro, Asbjørn.

Kognitiv terapi kan ha effekt ved spillavhengighet. *Cochrane Database of Systematic Reviews* 2012 2012

NOKC

Steiro, Asbjørn.

Psykologisk terapi for voksne med kroniske smertetilstander. *Cochrane Database of Systematic Reviews* 2012 2012

NOKC

Strand, Grete; Nylenna, Magne.

Velg åpen publisering!. *Morgenbladet* 2012

NOKC

Støvring, Henrik; Harmsen, CG; Wisløff, Torbjørn; Jarbøl, DE; Nexøe, Jørgen; Nielsen, Jesper Bo; Kristiansen, Ivar Sønbo.

A competing risk approach for the European Heart SCORE model based on cause-specific and all-cause mortality. *European Journal of Preventive Cardiology* 2012

NOKC UiO

Sun, Xin; Briel, Matthias; Busse, Jason W.; You, John J.; Akl, Elie A.; Mejza, Filip; Bala, Malgorzata M.; Bassler, Dirk; Mertz, Dominik; Diaz-Granados, Natalia; Vandvik, Per Olav; Malaga, German; Srinathan, Sadeesh K.; Dahm, Philipp; Johnston, Bradley C.; Alonso-Coello, Pablo; Hassouneh, Basil; Walter, Stephen D.; Heels-Ansdell, Diane; Bhatnagar, Neera; Altman, Douglas G.; Guyatt, Gordon H..

Credibility of claims of subgroup effects in randomised controlled trials: systematic review. *BMJ. (British Medical Journal)* 2012 ;Volum 344. s. -

NOKC SI

Sæterdal, Ingvil von Mehren; Austvoll-Dahlgren, Astrid; Lewin, Simon; Munabi-Babigumira, Susan Kyomuhendo; Glenton, Claire.

Community-directed interventions for informing and/or educating about early childhood vaccination. *Cochrane Database of Systematic Reviews* 2012

NOKC

Sæterdal, Ingvil von Mehren; Mora, Jose; De-Regil, Luz Maria.

Fortification of staple foods with vitamin A for preventing vitamin A deficiency. *Cochrane Database of Systematic Reviews* 2012

NOKC

Sæterdal, Ingvil von Mehren; Underland, Vigdis; Nilsen, Elin Strømme.

Cranberries for preventing urinary tract infections. *Alternative Therapies in Health and Medicine* 2012 ;Volum 18.(2)

NOKC

Sæterdal, Ingvil von Mehren; Underland, Vigdis; Nilsen, Elin Strømme.

The Effect of Probiotics for Preventing Acute Upper Respiratory Tract Infections. *Global Advances in Health and Medicine* 2012 ;Volum 1.(2)

NOKC

Tvedt, Christine Raaen; Sjetne, Ingeborg Strømseng; Helgeland, Jon; Bukholm, Geir.

A cross-sectional study to identify organizational processes associated with nurse-reported quality and patient safety. *BMJ Open* 2012

NOKC OSTFSYK

Underdal, Hege.

Helsebiblioteket.no - nyttig på nett for hele befolkningen. *Bibliotekforum* 2012 (2) s. 18-19

NOKC

Underdal, Hege; Fosseng, Hans Petter.

Helsebiblioteket.no: Mot en kunnskapsbasert navigasjon. *Bibliotekforum* 2012 ;Volum 37.(5) s. 18-19

NOKC

Underland, Vigdis; Sæterdal, Ingvil von Mehren; Nilsen, Elin Strømme.

Horse Chestnut Seed Extract for Chronic Venous Insufficiency. *Global Advances in Health and Medicine* 2012 ;Volum 1.(1) s. -

NOKC

Vandvik, Per Olay; Santesso, Nancy; Akl, Elie A.; You, John; Mulla, Sohail; Spencer, Frederick A.; Johnston, Bradley C.; Brozek, Jan; Kreis, Julia; Brandt, Linn; Zhou, Qi; Schünemann, Holger J.; Guyatt, Gordon.

Formatting modifications in GRADE evidence profiles improved guideline panelists comprehension and accessibility to information. A randomized trial. *Journal of Clinical Epidemiology* 2012 ;Volum 65.(7) s. 748-755

NOKC SI

Vist, Gunn Elisabeth; Jamtvedt, Gro; Nylenna, Magne.

Nytt ikke alltid best. *Dagens næringsliv* 2012 s. 39-39

HIB NOKC

Wahl, Alexander.

Kan vi ha tiltro til UpToDate?. *Utposten* 2012 (5) s. 30-30

NOKC

Wien, Tale Norbye; Pike, Eva; Wisløff, Torbjørn; Staff, Anne Cathrine; Smeland, Sigbjørn; Klemp, Marianne.

Cancer risk with folic acid supplements: a systematic review and meta-analysis. *BMJ Open* 2012 ;Volum 2.

NOKC OUS UiO

Wilkens, Philip; Storheim, Kjersti; Scheel, Inger B.; Berg, Linda; Espeland, Ansgar.

No effect of 6-month intake of glucosamine sulfate on Modic changes or high intensity zones in the lumbar spine: sub-group analysis of a randomized controlled trial.. *Journal of Negative Re-*

sults in Biomedicine 2012 ;Volum 11.(13)

HAUKELAND NOKC OUS UiB UiO

Wisløff, Torbjørn; Selmer, Randi; Halvorsen, Sigrun; Fretheim, Atle; Norheim, Ole Frithjof; Kristiansen, Ivar Sønbo.

Choice of generic antihypertensive drugs for the primary prevention of cardiovascular disease - A cost-effectiveness analysis. *BMC Cardiovascular Disorders* 2012 ;Volum 12. s. -

FHI NOKC OUS UiB UiO

Witter, Sophie; Fretheim, Atle; Kessy, Flora L.; Lindahl, Anne Karin.

Paying for performance to improve the delivery of health interventions in low- and middle-income countries. *Cochrane Database of Systematic Reviews* 2012 (2)

NOKC UiO

Wollscheid, Sabine.

Kan ugyldig skolefravær reduseres?. *Utdanning* 2012 ;Volum 20. s. 46-49

NOKC

Wollscheid, Sabine; Eriksen, John; Hallvik, Jørgen.

Undermining the Rules in Home-care services for the Elderly in Norway: Flexibility and Cooperation. *Scandinavian Journal of Caring Sciences* 2012

NOKC NOVA

Wollscheid, Sabine; Noonan, Eamonn.

Tiltak mot frafall i videregående skole virker!. *Bedre Skole* 2012 (2) s. 37-41

NOKC

Årdal, Christine Oline; Røttingen, John-Arne.

Open Source Drug Discovery in Practice: A Case Study. *PLoS Neglected Tropical Diseases* 2012 ;Volum 6.(9) s. -

NOKC UiO

Bøker og bokkapitler

Fretheim, Atle; Flottorp, Signe.

Evidence-Based Medicine: Å skjelne mellom god og mindre god kunnskap. I: Medisinsk kunnskap - Hvor kommer den fra, og hva brukes den til?. Gyldendal Akademisk 2012 ISBN 978-82-05-39912-9. s. 149-159

NOKC

Hofmann, Bjørn.

God forskning gir god kunnskap?. I: Medisinsk kunnskap - Hvor kommer den fra, og hva brukes den til?. Gyldendal Akademisk 2012 ISBN 978-82-05-39912-9. s. 77-88

HIG NOKC UiO

Larsen, Øivind; Fretheim, Atle; Larsen, Ingegerd Frøyshov; Westin, Steinar.

Medisinsk kunnskap - Hvor kommer den fra, og hva brukes den til?. Gyldendal Akademisk 2012 (ISBN 978-82-05-39912-9) 297 s.

NOKC NTNU UiO

Larsen, Øivind; Fretheim, Atle; Larsen, Ingegerd Frøyshov; Westin, Steinar.

Forord. I: Medisinsk kunnskap - Hvor kommer den fra, og hva brukes den til?. Gyldendal Akademisk 2012 ISBN 978-82-05-39912-9. s. 5-7

NOKC NTNU UiO

Nortvedt, Monica W.; Jamtvedt, Gro; Graverholt, Birgitte; Nordheim, Lena Victoria; Reinart, Liv Merete.

Jobb kunnskapsbasert! En arbeidsbok. Akribe Forlag 2012 (ISBN 978-82-7950-162-6) 216 s.

HIB NOKC

Nylenna, Magne.

Forord- Forskning viser. I: Forskning viser at ... Vurdering og formidling av medisinske forskningsresultater. Gyldendal Akademisk 2012 ISBN 978-82-05-42551-4.

NOKC

Røsvik, Anne Hilde.

Veileder for utvikling av kunnskapsbaserte retningslinjer. Oslo: Helsedirektoratet 2012 (ISBN 978-82-8081-225-4) 63 s.

NOKC

Røttingen, John-Arne; Fretheim, Atle.

Bruk av forskning i utforming av helsepolitikk. I: Medisinsk kunnskap - Hvor kommer den fra, og hva brukes den til?. Gyldendal Akademisk 2012 ISBN 978-82-05-39912-9. s. 109-122

NOKC UiO

Smedslund, Geir.

Some psychological theories are not empirical: a conceptual analysis of the 'stages of change' model. I: Theoretical Psychology – Contemporary Readings.. Sage Publications 2012 ISBN 978-1849207737.

NOKC

Strand, Grete.

Medisinsk kunnskap ut til fagfolkene: Helsebiblioteket. I: Medisinsk kunnskap - Hvor kommer den fra, og hva brukes den til?. Gyldendal Akademisk 2012 ISBN 978-82-05-39912-9. s. 271-285

NOKC

Publiserte konferansebidrag og faglige presentasjoner

Aars, Håkon; Almås, Elsa Mari; Brurberg, Kjetil Gundro; Fjeld, Wenche; Haaland, Wenche; Hammerstrøm, Karianne; Svendsen, Kristin Opsal; Sørensen, Dagfinn; Reinart, Liv Merete; Landmark, Brynjar Fowels.

Treatment of male sexual dysfunction: a systematic review. 11th Congress of the European Federation of Sexology; 2012-08-20 - 2012-08-22

FHI HIG NOKC UIA

Aasen, Sigrun Espelien.

The Norwegian Electronic Health Library - open access, collaboration and sharing. Health information without frontiers. 13th European Conference of Medical and Health Libraries 4.-6. July 2012, Brussels, Belgium; 2012-06-04 - 2012-06-06

NOKC

Aasen, Sigrun Espelien; Skjerdal, Åse; Rutgersen, Katrine.

MeSH speaks Norwegian in 2013!. Terminology – responsibility and awareness. 6th terminology Summit of The European Association for Terminology (EAFT); 2012-10-11 - 2012-10-12

NOKC

Aasheim, Vigdis; Nilsen, Anne Britt Vika; Lukasse, Mirjam; Reinart, Liv Merete.

Perineal techniques during the second stage of labour for reducing perineal trauma. Symposium Århus Universitetshospital; 2012-10-03 - 2012-10-03

HIB HIOA NOKC

Bjertnæs, Øyvind Andresen.

Patient centredness: concept, measurement and results. Avdeling for helseledelse og helseøkonomi, UiO; 2012-02-15 - 2012-02-15

NOKC

Coste J, Prowse C, Grabmer C, Schennach H, Santos Prado Scuracchio P, Wendel SN, Germain M, Delage G, Krusius T, Ekblom-Kullberg S, Tiberghien P, O'Riordan J, Murphy WG, Flesland O,

Turner M, Williamson L, Gregori L, Epstein J, Asher D, Panzer S, Reesink HW. Prion reduction of red-blood-cells. *Vox Sang.* 2012 Oct;103(3):260-72.

Dalsbø, Therese Kristine.

Foredrag om noen av erfaringene som utredningsleder for Raundalen-utvalgets NOU 2012: 5 Bedre beskyttelse av barns utvikling - Ekspertutvalgets utredning om det biologiske prinsipp i barnevernet. Seksjonsmøte; 2012-03-21 - 2012-03-21

NOKC

Eggen, Runar.

Helsebiblioteket på mobilen. Appetitt på mobile teknologier; 2012-09-26 - 2012-09-27

NOKC

Eggen, Runar.

Velocity Search og Helsebiblioteket. IBM Smarter Business 2012; 2012-11-07 - 2012-11-07

NOKC

Eiring, Øystein.

MCDA-Based Support in Clinical Decision Making Throughout the Patient Journey: The Use of ALBA in Bipolar Disorder. Singapore International Public Health Conference; 2012-10-01 - 2012-10-02

NOKC

Flesland, Øystein; Espinosa, Aurora Fernandez; Steinsvåg, Christine Torsvik.

Delayed syncope in blood dono. Reported cases to the Norwegian haemovigilance system (TROLL) in 2008-2011. seminar; 2012-04-01 - 2012-04-01

VV NOKC

Hagen, Gunhild.

Hva koster osteoporose helse-Norge?. Osteoporoseforum; 2012-02-09 - 2012-02-09

NOKC

Hagen, Gunhild.

Introduksjon til helseøkonomisk modellering og hvordan helseøkonomisk modellering brukes i Norge i dag.. Kurs for Kjernekompetansemiljøet for helseøkonomisk evaluering i Helse Sør-Øst (HEHØ); 2012-04-17

NOKC

Hagen, Gunhild.

Osteoporose og kostnader. Reumatologisk vårmøte, "Osteoporose. Et sprøtt liv."; 2012-04-26 - 2012-04-27

NOKC

Hagen, Gunhild; Hamidi, Vida; Movik, Espen; Olsen, Jan Abel; Wisløff, Torbjørn.

Measuring QALY gains in practice: A Review of 315 CEA/CUA published in 2010. Society for Medical Decision Making European Meeting; 2012-06-10 - 2012-06-12

NOKC

Helgeland, Jon; Damgaard, Katrine; Lindman, Anja Schou; Kristoffersen, Doris Tove.
Defining hospital stays. Den tjuende norske epidemiologikonferansen; 2012-08-23 - 2012-08-24
NOKC

Hellesø, Ragnhild; Sjetne, Ingeborg Strømseng.
Norwegian hospital nurses' satisfaction with the electronic patient record and associations with informational continuity during shift changes. Nursing Informatics; 2012-06-23 - 2012-06-27
UiO NOKC

Holmboe, Olaf; Iversen, Hilde Hestad.
Qualitative comments as a valuable supplement to quantitative data. Results from a national cancer patients' experiences survey in Norway. European Public Health Conference; 2012-11-07 - 2012-11-07
NOKC

Høymork, Siv Cathrine; Wang, Hege; Lauvrak, Vigdis; Ringard, Ånen.
Should the Norwegian public prenatal care program include ultrasound scan in the first trimester?. HTAi 9th Annual Meeting 2012; 2012-06-23 - 2012-06-27
NOKC

Iversen, Hilde Hestad.
Avdeling for kvalitetsmåling og pasientsikkerhet, seksjon for brukererfaringsundersøkelser. Foredrag for psykologistuderter ved NTNU; 2012-04-25
NOKC

Iversen, Hilde Hestad.
Kreftpasienters erfaringer fra somatiske sykehus i 2009. Møte i Nasjonalt råd for kvalitet og prioritering i helse- og omsorgstjenesten; 2012-04-16
NOKC

Jensen, Oluf; Flesland, Øystein; Brudvik, Marie; Ringard, Ånen.
Meldingskultur og pasientsikkerhet - Erfaringer med etableringen av ny elektronisk meldeordning i spesialisthelsetjenesten. HelseInformatikkuka i Trondheim; 2012-09-17 - 2012-09-21
NOKC VV

Kristoffersen, Doris Tove; Damgaard, Katrine; Helgeland, Jon.
Accounting for patients transferred between hospitals when using mortality as a quality indicator for the comparison of hospitals. 33rd Annual Conference of the International Society for Clinical Biostatistics; 2012-08-19 - 2012-08-23
NOKC

Kristoffersen, Doris Tove; Damgaard, Katrine; Tjomsland, Ole; Helgeland, Jon.
The use of Kaplan-Meier plots when comparing hospital mortality. 33rd Annual Conference of the International Society for Clinical Biostatistics; 2012-08-19 - 2012-08-23
NOKC

Kristoffersen, Doris Tove; Helgeland, Jon; Damgaard, Katrine; Clemens, Dirk; Sletten, Øyvind; Dahl, Ola Einar; Tjomsland, Ole.

Using 30-day mortality data in patient safety improvement work for hip fracture patients. International Forum on Quality & Safety in Healthcare; 2012-04-17 - 2012-04-20
NOKC SI

Kristoffersen, Doris Tove; Helgeland, Jon; Damgaard, Katrine; Waage, Halfrid P.; Urdahl, Per; Solli, Jan Dag; Tobro, Håkon; Deilkås, Ellen Catharina Tveter; Tjomsland, Ole.
Using 30-day mortality in patient safety improvement work for AMI and stroke patients. International Forum on Quality & Safety in Healthcare; 2012-04-17 - 2012-04-20
NOKC STHF

Landmark, Brynjar Fowels; Almås, Elsa Mari; Sørensen, Dagfinn; Aars, Håkon; Fjeld, Wenche; Haaland, Wenche; Brurberg, Kjetil Gundro; Reinart, Liv Merete.
The effects of sexual therapy interventions for sexual problems in women: a systematic review. 11th Congress of the European Federation of Sexology; 2012-08-20 - 2012-08-22
HIG NOKC UIA

Landmark, Brynjar Fowels; Sørensen, Dagfinn.
Sexual dysfunctions - a systematic review of sexological treatments. 11th Congress of the European Federation of Sexology; 2012-08-20 - 2012-08-22
HIG NOKC

Lauvrak, Vigdis.
Hyperbaric oxygen therapy (HBOT) a Nordic Core HTA collaboration. HTAi 9th annual meeting 2012; 2012-06-25 - 2012-06-27
NOKC

Leiknes, Kari Ann.
Electroconvulsive therapy (ECT) prosjektet - resultater og pågående forskningsarbeid ved Nasjonalt kunnskapssenter for helsetjenesten. Fagseminar i forbindelse med oppstart av retningslinje-arbeidet for elektrokonvulsive behandling (ECT); 2012-04-17 - 2012-04-17
NOKC

Lindman, Anja Schou; Damgaard, Katrine; Tjomsland, Ole; Helgeland, Jon.
30 days readmission rates used as quality indicator among the elderly patients in Norway. ISQUA; 2012-10-21 - 2012-10-24
NOKC

Lund Håheim, Lise; Lindman, Anja Schou.
Evaluation process of the general introduction of 32 priority guidelines on elective treatment in the Norwegian health service.. ISQua's 29th International Conference; 2012-10-21 - 2012-10-24
NOKC

Munthe-Kaas, Heather Menzies; Hammerstrøm, Karianne; Nordlund, Kristina Rolstad; Kurtze, Nanna.
The effect of continuity of care on the psychosocial development of children and youth living in residential settings: a mixed-methods approach. Campbell Collaboration Colloquium; 2012-05-29 - 2012-05-31

NOKC

Munthe-Kaas, Heather Menzies; Kurtze, Nanna; Hammerstrøm, Karianne.
Mentoring for integration and social inclusion: a systematic literature search and mapping of the evidence. Campbell Collaboration Colloquium; 2012-05-29 - 2012-05-31

NOKC

Ormstad, Sari Susanna; Isojärvi, Jaana; Chalon, Patrice.
IR Reference Tool - a tool to map and summarize the evidence base on information retrieval for HTA. 9th HTAi Annual Meeting; 2012-06-23 - 2012-06-27

NOKC

Ringard, Ånen.

Nasjonalt råd for kvalitet og prioritering i helse- og omsorgstjenesten: Erfaringer og saker. Prioritering på Tvers; 2012-06-06 - 2012-06-07

NOKC

Ringard, Ånen.

Omfattende helsereformer – lar de seg undersøke vitenskapelig?. Prøveforelesning for graden philosophiae doctor; 2012-09-14

NOKC

Ringard, Ånen; Bachke, Nina; Høymork, Siv Cathrine.

Introduction of Vaccination Against Rotavirus: A case study of priority setting in Norway. Priorities 2012; 2012-09-16 - 2012-09-19

NOKC

Ringard, Ånen; Brudvik, Marie; Krogstad, Unni; Lindahl, Anne Karin.

Taxonomies of adverse events in hospitals – initial experiences of using WHO's classification system in Norway. ISQua's 29th International Conference; 2012-10-21 - 2012-10-24

BI NOKC

Ringard, Ånen; Brudvik, Marie; Lindahl, Anne Karin; Tinnå, Marianne; Flesland, Øystein.

Implementation of a National Reporting and Learning System for Adverse Events in Norwegian Hospitals - Investigating Health Care Personnels' Expectations. 2nd Nordic Conference on Research in Patient Safety and Quality in Healthcare; 2012-03-06 - 2012-03-07

BI NOKC VV

Roth WK, Busch MP, Schuller A, Ismay S, Cheng A, Seed CR, Jungbauer C, Minsk PM, Sondag-Thull D, Wendel S, Levi JE, Fearon M, Delage G, Xie Y, Jukic I, Turek P, Ullum H, Tefanova V, Tilk M, Reimal R, Castren J, Naukkarinen M, Assal A, Jork C, Hourfar MK, Michel P, Offergeld R, Pichl L, Schmidt M, Schottstedt V, Seifried E, Wagner F, Weber-Schehl M, Politis C, Lin CK, Tsoi WC, O'Riordan J, Gottreich A, Shinar E, Yahalom V, Velati C, Satake M, Sanad N, Sisene I, Bon AH, Koppelman M, Flanagan P, Flesland O, Brojer E, Letowska M, Nascimento F, Zhiburt E, Chua SS, Teo D, Stezinar SL, Vermeulen M, Reddy R, Park Q, Castro E, Eiras A, Gonzales Fraile I, Torres P, Ekermo B, Niederhauser C, Chen H, Oota S, Brant LJ, Eglin R, Jarvis L, Mohabir L, Brodsky J, Foster G, Jennings C, Notari E, Stramer S, Kessler D, Hillyer C, Kamel H, Katz L, Tay-

Ior C, Panzer S, Reesink HW. International survey on NAT testing of blood donations: expanding implementation and yield from 1999 to 2009. Vox Sang. 2012 Jan;102(1):82-90.

Skudal, Kjersti Eeg.

Pasienterfaringer med norske sykehus. Møte i Helse Vests "Kvalitetsforum"; 2012-05-30 - 2012-05-30
NOKC

Skudal, Kjersti Eeg.

Pasienterfaringer med norske sykehus. Regionalt fagdirektørmøte i Helse Sør-Øst; 2012-05-16
NOKC

Skudal, Kjersti Eeg.

Pasienters erfaringer med norske sykehus. Regional Brukerkonferanse for Helse Nord; 2012-05-09 - 2012-05-10
NOKC

Skudal, Kjersti Eeg.

Pasienters erfaringer med norske sykehus. Direktørmøte i hele Midt-Norge; 2012-05-14
NOKC

Smedslund, Geir.

Hovedfunn i Kunnskapscenterets rapporter. Helsedirektoratets miniseminar om vitaminer og mineralers rolle i behandlingen av psykiske lidelser; 2012-03-27 - 2012-03-27
NOKC

Steiro, Asbjørn; Strøm, Vegard; Dahm, Kristin Thuve; Reinart, Liv Merete.

Psychological treatment of non-specific pain - systematic review with meta-analysis. Milan 2012 14 th World Congress on Pain; 2012-08-27 - 2012-08-31
NOKC

Tvedt, Christine; Helgeland, Jon; Sjetne, Ingeborg Strømseng; Tjomsland, Ole; Bukholm, Geir.

Nurse-reported work environment and diagnosis-related mortality. 2nd Nordic Conference on Patient Safety and Quality in Healthcare; 2012-03-06 - 2012-03-07
NOKC UiO

Tvedt, Christine Raaen; Sjetne, Ingeborg Strømseng; Helgeland, Jon; Bukholm, Geir.

Structural characteristics of hospitals associated with patient safety indicators. ISQua 29th international conference 2012; 2012-10-22 - 2012-10-24
OSTFSYK NOKC

Tyssen, Reidar; Solhaug, Ida; de Vibe, Michael.

Mental distress and intervention studies in Norwegian medical students. 2012 AMA-CMA-BMA International Conference on Physician Health; 2012-10-25 - 2012-10-27
NOKC UiO UiT

Tyssen, Reidar; Solhaug, Ida; de Vibe, Michael.

Mental distress and intervention studies in Norwegian medical students (in symposium Bridging

Western and Eastern psychiatry – anxiety and depression). 30th Nordic Congress of Psychiatry;
2012-06-05
NOKC UiO UiT

Wang, Hege; Ringard, Ånen; Høymork, Siv Cathrine.
The Role of the Norwegian Priority Council and HTA in Challenging Patient Pathways. HTAi 9th
Annual Meeting 2012; 2012-06-23 - 2012-06-27
NOKC

Wollscheid, Sabine.
Hvordan kan forskning bidra til ”kvalitet i skolen”? Seminar for medlemmer - Kvalitet i skolen;
2012-01-19 - 2012-01-20
NOKC

Wollscheid, Sabine.
Tiltak mot frafall i videregående skole – hva sier forskning om effekt av tiltak?. Te ka slags nøtte?
Konferanse 2012; 2012-10-10 - 2012-10-11
NOKC

Wollscheid, Sabine; Hammerstrøm, Karianne.
Effekt av tiltak for å lette livsoverganger for barn og unge med funksjonsnedsettelse. Nasjonal
fagkonferanse 2012 – Fra gjennombrudd til gjennomføring; 2012-11-13 - 2012-11-14
NOKC

Wollscheid, Sabine; Hammerstrøm, Karianne T..
Effect of interventions to improve transitions for children and adolescents with disabilities – An
overview over systematic reviews. Campbell Collaboration Colloquium; 2012-05-29 - 2012-05-31
NOKC

Vedlegg 2: Liste over pågående prosjekter

Avdeling for kunnskapsbasert praksis:

Prosjektnr.	Prosjektnavn	Prosjektleder	Oppdr. giver	Produkt	Tema	Dato fra	Sluttdato.	Status-farge*
900	Hasteoppdrag / raske oppsummeringer	Jamtvedt, Gro	HDIR	102	94	01.01.2004	31.12.2099	
901	Undervisning og støtte til kunnskapshåndtering	Jamtvedt, Gro	ANNET	172	94	01.01.2002	31.12.2099	
906	Internundervisning i kunnskapshåndtering	Jamtvedt, Gro	ANNET	171	94	01.01.2002	31.12.2099	
908	Kunnskaps Workshop	Håvelsrud, Kari	INTERNT	172	94	01.09.2006	01.09.2099	
927	Søk og sorter	Jamtvedt, Gro	ANNET	103	94	01.01.2009	31.12.2099	
928	Innføring av nye, kostnadskrevende behandlingsmet.	Jamtvedt, Gro	HDIR	170	94	07.10.2005	31.12.2099	
933	Internasjonalt samarbeid INAHTA, HTAi	Jamtvedt, Gro	ANNET	174	94	01.01.2006	31.12.2099	
969	Støtte til retningslinjearbeid	Jamtvedt, Gro	HDIR	185	94	01.01.2010	31.12.2099	
412	Kronisk utmattelsessyndrom (CFS) og fysisk trening	Larun, Lillebeth	INTERNT	100	11	15.05.2007	31.12.2099	
489	Tiltak for å redusere frafall fra rusbehandlingen	Dalsbø, Therese	RHF	100	34	01.06.2008	31.12.2099	
564	Effekt av hjemmerespiratorbehandling	Brurberg, Kjetil	HDIR	100	94	01.09.2009	30.12.2012	
574	Kjeveortopedisk behandling med ekstraksjon eller ekspansjon	Brurberg, Kjetil	SHDIR	100	11	28.09.2009	30.06.2013	
704	Screening for svangerskaps- eller barseldepresjon	Fønhus, Marita	PR	100	11	25.01.2012	01.01.2013	
709	Exercise to improve self-esteem in children and young people	Fønhus, Marita	COC	100	11	25.01.2012	31.12.2099	
710	Exercise for oppositional defiant disorder and conduct disorder in children and	Strøm, Vegard	COC	100	11	25.01.2012	31.12.2099	
716	Effekt av kirurgisk behandling for TMD	Strøm, Vegard	HDIR	102	94	19.03.2012	30.01.2013	
718	Arbeidslivsbaserte tiltak for fremming av ansattes psykiske helse	Dalsbø, Therese	FHI	100	31	26.03.2012	30.04.2013	
728	Effect of computerized brief interventions on risky alcohol and cannabis use among	Larun, Lillebeth	INTERNT	100	34	15.06.2012	31.12.2099	
987	PhD-kurs: systematiske oversikter og metaanalyse	Brurberg, Kjetil	UNIV	172	94	01.09.2010	31.12.2099	
496	ECT for depression	Leiknes, Kari Ann	HDIR	100	31	11.08.2008	31.12.2099	
516	Kliniske tester	Leiknes, Kari Ann	HDIR	173	94	01.01.2009	31.12.2099	
610	Food Fortification	Sæterdal, Ingvil von	INT	100	94	01.04.2010	31.12.2099	

Prosjektnr.	Prosjektnavn	Prosjektleder	Oppdr. giver	Produkt	Tema	Dato fra	Slutt dato.	Status-farge*
648	Kostnader til økonomisk evaluering	Klemp, Marianne	SLV	170	94	15.01.2011	31.12.2099	
666	Helseøkonomisk metodeutvikling	Wisløff, Torbjørn	INTERNT	170	94	01.04.2011	31.12.2099	
697	Støtte til retningslinje- og fagprosedvrearbeid for ECT	Leiknes, Kari Ann	HDIR	185	21	01.11.2011	01.11.2013	
707	Vurdering av effekt og kostnadseffektivitet av de ulike dialysetyper i Norge	Pike, Eva	HDIR	104	21	01.02.2012	31.03.2013	
708	Nye antikoagulanter hos pasienter med arterieflimmer	Wisløff, Torbjørn	SLV	104	23	16.01.2012	31.01.2013	
734	Metodevurdering av HPV vaksinasjon - gutter og innhentningsvaksinasjon	Hagen, Gunhild	FHI	104	23	20.08.2012		
988	Handlingsplaner på kreftområdet - gastrointestinal	Klemp, Marianne	HDIR	185	26	01.01.2011	31.12.2099	
925JA2	Joint Action HTA (EU 01.10.2012 3 år)	Sæterdal, Ingvil von	HOD	174	94	01.06.2011	31.12.2015	
410	Håndleddskirurgi	Frønsdal, Katrine	PF	100	21	11.05.2007	30.06.2013	
454	Handlingsplaner på kreftområdet - gynekologisk kreft	Juvet, Lene Kristine	HDIR	185	26	14.06.2007	31.12.2099	
465	Handlingsplaner på kreftområde - Lungekreft	Juvet, Lene Kristine	HDIR	185	26	01.01.2008	31.12.2099	
634	Hyperbar oksygenbehandling	Lauvrak, Vigdis	RHF	101	21	01.10.2010	30.06.2013	
663	HbA1c for diagnostisering av diabetes	Frønsdal, Katrine	HDIR	101	21	07.03.2011	31.12.2012	
679	Behandling av fedme hos barn	Elvsaa, Ida-Kristin	HF	104	21	15.08.2011	15.08.2013	
689	Tiltak for å hindre overbehandling av pasienter i livets slutfase	Åse Skår	INTERNT	104	21	05.09.2011	31.12.2013	
719	Langtidseffekter etter slankeoperasjon	Giske, Liv Smedslund,	NR	100	21	13.03.2012		
736	Kognitiv screening ved førerkortvurdering	Geir	HF	100	21	15.09.2012		
742	Adopting hospital-based HTA in Europe (AdHopHTA) (EU)	Fure, Brynjar	EU	170	21	01.09.2012	31.12.2015	
914	MedNytt	Arentz-Hansen,	RHF	160	94	01.10.2007	31.12.2099	
922	Handlingsplaner på kreftområdet - koordinering	Juvet, Lene Kristine	HDIR	185	26	01.01.2006	31.12.2099	
924	Handlingsplaner på kreftområdet - oppdatering av retningslinjer	Juvet, Lene Kristine	HDIR	185	26	01.01.2008	31.12.2099	
989	Handlingsplaner på kreftområdet - urologisk kreft	Norderhaug, Inger	HDIR	185	26	01.01.2011	31.12.2099	
990	Metodevarsler	Arentz-Hansen,	INTERNT	101	94	01.01.2008	31.12.2099	
992	Krefthandlingsplaner	Juvet, Lene Kristine	SHDIR	185	26	01.01.2011	31.12.2099	
996	Mini-HTA	Arentz-Hansen,	HOD	186	21	01.12.2011	31.12.2099	
997	Kliniske prosedyrer	Borgen, Karin	INTERNT	185	94	01.10.2009	31.12.2099	

Avdeling for kunnskapsbasert helsetjeneste og kvalitetsforbedring:

Prosjektnr.	Prosjektnavn	Prosjektleder	Oppdr.giver	Produkt	Tema	Dato fra	Slutt dato.	Status-farge*
934	Internasjonalt samarbeid diverse	Jamtvedt, Gro	ANNET	174	94	01.01.2006	31.12.2009	
986	Evaluering av nytte og bruk av våre kunnskapsoppsummeringer	Jamtvedt, Gro	INTERNT	100	94	01.01.2011	31.12.2009	
534	Kvalitet av norske randomiserte kontrollerte forøk	Forsetlund, Signe	INTERNT	170	94	16.03.2009	16.03.2014	
622	TICD (EU-prosjekt 01.02.11 4 år)	Flottorp, Signe Agnes	EU	170	11	01.07.2010	01.03.2015	
645	Effekt av etterutdanning av helsepersonell	Forsetlund, Signe	COC	100	91	13.12.2010	31.12.2009	
651	Effekt av samhandling ved utskrivning fra sykehus	Holte, Hilde H.	HF	100	91	07.02.2011	01.03.2013	
693	Konsekvensene av kvinnelig kjønnslemlestelse	Berg, Rigmor Lidal,	INT	100	41	01.11.2011	01.02.2013	
702	Alkoholbruk og risiko for hjerte-karsykdom	Ingeborg	HF	100	11	16.01.2012	15.02.2013	
723	Tiltak for å redusere akutte sykehusinnleggelses av sykehjemsbeboere	Forsetlund, Signe	ANNET	100	11	22.05.2012	01.03.2013	
737	Effekt av kampanjer rettet mot fysisk aktivitet i tillegg til annen helseadferd	Austvoll-Dahlgren, Lidal,	HDIR	100	41	05.09.2012	30.08.2013	
739	Effekt av befolkningsrettede smitteveriltak	Ingeborg	FHI	100	41	20.09.2012		
741	Kaos i kunnskapsuniverset	Forsetlund, Signe	INTERNT	170	94	10.10.2012	01.12.2013	
938	GRADE - Grading of Recommendations	Vist, Gunn Elisabeth	INTERNT	170	94	01.01.2004	31.12.2009	
357	Lay Health Workers in Primary and Com. health care	Lewin, Simon	ANNET	100	61	01.06.2006	31.12.2009	
476	SURE (EU 01.06.2009 5 år) til partnere	Oxman, Andrew	EU	170	61	26.03.2008	31.05.2014	
499	Brukermedvirkning: Oppdatering av Cochrane-oversikt	Nilsen, Elin Strømme	INTERNT	100	91	02.09.2008	30.12.2009	
571	Open Source Drug Discovery	Ardal, Christine	NFR	170	61	01.09.2009	31.08.2013	
579	Aktivitet relatert til Alliance for Health Policy and Systems Research.	Fretheim, Atle	NORAD	999	61	12.11.2009	01.01.2015	
613	Stretch South Africa	Lewin, Simon	INT	170	61	01.09.2008	30.06.2013	
614	PCC Cochrane review update	Lewin, Simon	INTERNT	100	11	01.01.2010	31.12.2009	
618	Norad/UD - støtte i deres arbeid	Fretheim, Atle	NORAD	999	61	01.05.2010	31.12.2009	
627	COMMVAC	Lewin, Simon	ANNET	100	61	01.09.2010	01.01.2013	
635	DECIDE (EU prosjekt fra 01.01.11, 5 år)	Oxman, Andrew	EU	170	91	01.07.2010	01.03.2016	
658	The impact of an interventional program employing a hands-on technique to reduce	Fretheim, Atle	ANNET	150	21	13.10.2010	30.06.2013	
667	Utenrikspolitikk og global helse (UGH)	Scheel, Inger	NORAD	170	61	01.01.2011	31.12.2013	
668	ARCADE (EU 01.04.2011 4 år)	Oxman, Andrew	EU	174	61	01.04.2011	31.05.2015	
694	Gro Harlem Brundtland Fellowship - Harvard	Scheel, Inger	NORAD	999	61	01.04.2011	01.12.2013	
726	GREAT	Glenton, Claire	INT	100	61	01.06.2012	31.12.2013	

Prosjektnr.	Prosjektnavn	Prosjektleder	Oppdr.giver	Produkt	Tema	Dato fra	Slutt dato.	Status-farge*
735	SIHCLIC	Oxman, Andrew	INT	170	61	01.11.2011	31.12.2017	
743	Skilled Attendants at Every Birth: Essential requirements for delivery of basic obstetric	Fretheim, Atle	NFR	170	61	01.10.2012	31.12.2015	
747	COMMVAC 2	Lewin, Simon	NFR	999	61	01.01.2013	31.12.2015	
919	Syst. overs. over effekter av legemiddelpol.tiltak	Oxman, Andrew	INTERNT	100	23	01.01.2004	31.12.2099	
921	Fremme samarbeid om internasjonal helse	Fretheim, Atle	INTERNT	999	61	01.03.2000	31.12.2099	
926	Formidling av internasjonale oversikter	Nilsen, Elin Strømme	INTERNT	162	91	01.01.2006	31.12.2099	
931	Internasjonalt samarbeid Cochrane	Fretheim, Atle	ANNET	174	91	01.01.2006	31.12.2099	
936	The Cochrane Collaboration - metodegruppe	Oxman, Andrew	HOD	170	61	01.07.1994	31.12.2099	
937	The Cochrane Collaboration - EPOC satelitt	Oxman, Andrew	UNIV	100	61	01.07.2006	31.12.2099	
978	Støtte til norske myndigheters WHO arbeid	Fretheim, Atle	ANNET	999	61	05.05.2010	31.12.2099	
979	Støtte til WHO arbeid	Fretheim, Atle	ANNET	999	61	05.05.2010	31.12.2099	
995	Global helse: Støtte for kunnskapsbasert politikk	Fretheim, Atle	NORAD	999	61	01.01.2010	31.12.2099	
444	Hovedkontor for The Campbell Collaboration	Noonan, Eamonn	ANNET	201	51	01.09.2007	31.12.2013	
636	Velferdstjenester	Noonan, Eamonn	HDIR	100	51	01.12.2010	31.12.2013	
677	Kontinuitet i omsorg og effekt på barn og unge plassert i barneverninstitusjoner	Munthe-Kaas,	BUFDIR	100	51	12.05.2011	21.12.2012	
688	Fra leie til eie - effekt av programmer som sikter til å få lavinnteksgrupper inn i	Noonan, Eamonn	HUSB	100	51	15.09.2011	30.06.2013	
727	Identifisering av barn og unge i risikosone for å utvikle antisosial eller kriminell atferd	Nilsen, Wendy	ANNET	100	54	22.05.2012		
729	Effekt av tiltak for å lette kommunikasjon mellom minoritetsspråklige familier og	Wollscheid, Sabine	BUFDIR	100	51	01.07.2012	16.08.2013	
733	Effekt av tiltak for barn med sosio-emosjonelle vansker	Munthe-Kaas,	BUFDIR	100	51	01.09.2012		
738	Tiltak mot overskjenking, skjenking til mindreårige og alkoholrealtert vold	Nanna Kurtze	HDIR	100	51	01.09.2012		
744	Effekt av tillitsbyggende politiltak på befolkningens tillit til politiet	Johansen, Sissel	POD	100	51	29.10.2012	30.09.2013	
745	Boligløsninger for eldre	Johansen, Sissel	HUSB	103	51	22.10.2012	21.12.2012	
932	Internasjonalt samarbeid Campbell	Noonan, Eamonn	ANNET	100	51	01.01.2006	31.12.2099	

Avdeling for kvalitetsmåling og pasientsikkerhet:

Seksjon navn	Prosjektnr	Prosjektnavn	Prosjektleder	Oppdr. giver	Produkt	Tema	Dato fra	Slutt dato.	Status-farge*
KAD - Avdelingsdi	478	Pasientsikkerhet ved innføring av eResept	Carling, Cheryl	HDIR	103	94	22.02.2008	30.04.2013	
KAD - Avdelingsdi	696	HIT-rapporten	Ringard, Ånen	INT	150	94	11.11.2011	01.06.2013	
KAD - Avdelingsdi	740	Helsepersonells erfaringer med uønskede hendelser med legemidler	Carling, Cheryl	ANNET	132	23	01.09.2012		
KAD - Avdelingsdi	917	Norsk nettverk for forskning i pasientsikkerhet	Carling, Cheryl	INTERNT	132	0	02.01.2008	31.12.2009	
KAD - Avdelingsdi	944	Nordisk ministerråd - Kvalitetsindikator prosjekt	Lindahl, Anne Karin	SHDIR	125	94	05.11.2008	31.12.2009	
KAD - Avdelingsdi	945	OECD - Health Care Quality Indicators Project	Lindahl, Anne Karin	HOD	125	94	05.11.2008	31.12.2009	
KAD - Avdelingsdi	947	Nasjonalt Helseregister	Helgeland, Jon	HOD	184	0	19.12.2008	31.12.2009	
KBU - Seksjon for	525	Commonwealth survey	Bjertnæs, Øyvind	INT	124	94	15.01.2009	31.12.2014	
KBU - Seksjon for	528	Personell og pasientsikkerhet (PePsi)	Sjetne, Ingeborg	INTERNT	170	21	01.01.2009	01.10.2013	
KBU - Seksjon for	537	Pasienterfaringer med legevakt - Forskningsmessig etterbruksfase	Danielsen, Kirsten	ANNET	123	11	01.03.2009	31.12.2013	
KBU - Seksjon for	594	Brukerfaringer med fastleger - utviklingsprosjekt	Holmboe, Olaf	UNIV	123	11	01.01.2010	31.12.2013	
KBU - Seksjon for	633	Nasjonal undersøkelse: brukerfaringer med svangerskaps-, fødsels-, og barselomsorgen	Sjetne, Ingeborg Strømseng	HDIR	123	94	05.10.2010	01.07.2013	
KBU - Seksjon for	659	Befolkningsundersøkelse om pasientsikkerhet	Bjertnæs, Øyvind	ANNET	124	94	01.12.2010	31.12.2014	
KBU - Seksjon for	717	Utvikling av spørreskjema for å måle brukerfaringer med samhandling mellom primær- og spesialisthelsetjenesten	Danielsen, Kirsten	INTERNT	123	94	19.03.2012		
KBU - Seksjon for	725	Døgnsomatikk PasOpp	Skudal, Kjersti Eeg	HDIR	123	21	06.06.2012	01.04.2014	
KBU - Seksjon for	970	PasOpp Generelt	Bjertnæs, Øyvind	HOD	123	94	01.01.2007	31.12.2009	
KBU - Seksjon for	971	PasOpp Metodeutvikling	Iversen, Hilde	HOD	123	94	01.01.2007	31.12.2009	
KBU - Seksjon for	998	Personellsurveyer - Metodeutvikling	Sjetne, Ingeborg	INTERNT	184	93	01.03.2012	31.12.2009	
KKM - Seksjon for	336	Validering av dødelighetsdata	Helgeland, Jon	HDIR	122	21	01.05.2006	30.12.2014	
KKM - Seksjon for	466	Diabetes-Norge 2008	Lindman, Anja Schou	INTERNT	125	94	01.01.2008	31.12.2015	
KKM - Seksjon for	467	Oppdatering av kvalitetsindikatorer og volumtall for Fritt sykehusvalg	Kristoffersen, Doris	HDIR	125	21	31.12.2007	31.12.2009	
KKM - Seksjon for	513	Utvikling av kvalitetsindikatorer for hjerte- og karsykdom - CVDNOR	Lindman, Anja Schou	INTERNT	125	94	04.04.2008	31.12.2013	
KKM - Seksjon for	520	Koordinering av indikatorer til OECD og NOMESKO	Helgeland, Jon	HDIR	125	94	01.12.2008	31.12.2009	
KKM - Seksjon for	550	Effekter knyttet til offentliggjøring av kvalitetsindikatorer – en kritisk evaluering av teoretiske og metodiske tilnærminger	Rygh, Liv	INTERNT	122	94	01.03.2009	01.04.2013	
KKM - Seksjon for	554	Praksis ved bruk av prioriteringsveiledere i spesialisthelsetjenesten	Håheim, Lise Lund	HDIR	120	94	01.06.2009	31.12.2014	
KKM - Seksjon for	685	Etnisitet og kreftoverlevelse	Helgeland, Jon	INTERNT	999	21	31.08.2011	31.12.2014	
KKM - Seksjon for	712	Patient Reported Outcomes (PROs) and quality indicators	Garratt, Andrew	INTERNT	120	94	01.01.2012	31.12.2013	
KKM - Seksjon for	713	Associations between structure, process and end-point indicators of the health service	Tvedt, Christine	ANNET	999	21	01.01.2012	31.12.2013	
KKM - Seksjon for	714	European Union Joint action on Patient Safety and Quality of Care (EU)	Lindman, Anja Schou	HOD	174	94	01.03.2012	01.03.2015	
KKM - Seksjon for	748	Bistand til kvalitetsutvikling ved STHF	Helgeland, Jon	HF	125	21	01.01.2013		
KKM - Seksjon for	749	Pasientrapporterte utfallsmålsinstrumenter (PRO) på nett	Garratt, Andrew	INTERNT	122	94	01.01.2013		
KKM - Seksjon for	879	Internt kurs i statistikkpakken R	Helgeland, Jon	INTERNT	2	0	01.10.2008	31.12.2009	
KKM - Seksjon for	954	Gjennomføringsprosjektet for dødelighetsindikatorer	Helgeland, Jon	HDIR	125	21	01.02.2008	31.12.2009	
KKM - Seksjon for	991	Metodeprosjekt KKM	Helgeland, Jon	INTERNT	120	94	01.12.2010	31.12.2009	
KMS - Seksjon for	596	Meldesystem for pasienter og pårørende - pilot.	Flesland, Øystein	HOD	132	94	01.01.2010	31.12.2013	
KMS - Seksjon for	692	Bruk av blod i Norge	Steinsvåg, Christine	ANNET	130	21	01.11.2010	01.11.2013	
KMS - Seksjon for	912	Pasientsikkerhet	Flesland, Øystein	HOD	132	94	15.04.2007	31.12.2009	
KMS - Seksjon for	913	Pasientsikkerhet - Hemovigilans	Flesland, Øystein	HDIR	130	94	15.04.2007	31.12.2009	
KMS - Seksjon for	916	Nasjonale nettverk Pasientsikkerhet	Flesland, Øystein	INTERNT	132	94	01.01.2008	31.12.2009	
KMS - Seksjon for	943	Meldesystem Celler og vev	Flesland, Øystein	HOD	131	94	01.01.2010	31.12.2009	
KMS - Seksjon for	952	Nasjonal konferanse for pasientsikkerhet	Flesland, Øystein	INTERNT	132	21	25.02.2008	31.12.2009	
KMS - Seksjon for	953	Eksterne foredrag, forelesning e.l. ang. pasientsikkerhet	Flesland, Øystein	ANNET	132	94	01.01.2009	31.12.2009	

Prosjektnr.	Prosjektnavn	Prosjektleder	Oppdr.giver	Produkt	Tema	Dato fra	Slutt dato.	Resultat.	Status-farge*
973	Juridiske spørsmål vedrørende pasientsikkerhet	Tinnå, Marianne	HOD	132	94	15.01.2010	31.12.2099		
999	Meldeordningen	Flesland, Øystein	HOD	132	94	01.07.2012	31.12.2099		
517	Nasjonal Pasientsikkerhetskampanje	Skjellanger, Anne Grete	HDIR	203	94	01.12.2008	31.12.2013	Rapport nr. 1 - 2011	
374	Utvikling og koordinering av PKO i Helse Sør	Vege, Anders	RHF	182	91	01.01.2005	30.12.2099	Prosjektleder sluttet.	
494	Implementering av Kvalitetsindikatorer i primærhelsetjenesten	Vege, Anders	DNL	182	11	22.05.2008	01.12.2011	Notat 2012.	
502	Mindfulness Based Stress Reduction programs	de Vibe, Michael F.	ANNET	182	41	01.01.2008	31.12.2013	Metaanalyse	
531	Styrke utøverkvalitet gjennom stressmestring for medisin- og	de Vibe, Michael F.	INTERNT	181	94	01.01.2009	31.12.2017		
604	Lyst på livet	Konsmo, Trulte	KOM	180	11	01.01.2010	31.12.2013		
639	Læringsnettverk FMI	Vege, Anders	ANNET	182	11	01.10.2010	31.12.2013	Notat 2012	
671	Kartlegging av eksempler på innovasjon / kvalitetsforbedring i helsetjenesten ved	Brudvik, Marie	INTERNT	183	94	02.01.2013	31.07.2013		
673	Oppsummering av erfaringer ved bruk av Læringsnettverk i praktisk	Bakke, Toril	HDIR	183	94	18.05.2011	31.05.2013	Rapport nr. 23 - 2011	
674	Nasjonalt kvalitetsforbedringsprosjekt innen samhandling	Vege, Anders	HDIR	182	94	01.03.2011	31.12.2014		
701	Veiledning av nettverk for kvalitetsforbedring i Lofoten	Vege, Anders	HF	182	94	02.01.2012	31.12.2013		
711	Evaluering av samhandlingsprosjekter i Helseialog	Konsmo, Trulte	ANNET	140	91	06.03.2012	01.08.2012	publiserer notat jan-13	
721	Prosjektgruppe i Hdir for nasjonale kvalitetsindikatorer i pleie og	Vege, Anders	HDIR	182	11	01.04.2012	31.12.2013		
722	Partnerskapsmodell i forhold til dokumentasjon og kvalitet	Bakke, Toril	ANNET	103	94	15.04.2012	31.08.2012	Rapport	
746	Statusrapport samarbeidsprosjektet psykisk helse i Nord-Trøndelag 2010-2013	Bakke, Toril	ANNET	182	92	26.11.2012	28.02.2013		
918	Veilede i utviklingen av felles kvalitetsystem	Vege, Anders	ANNET	999	93	01.06.2006	31.12.2099		
942	Planlegging / innsalg prosjekter GRUK	Vege, Anders	INTERNT	999	93	01.01.2007	30.12.2099		
949	Styrke kvalitet ved undervisning i stressmestring for ansatte og ledere	de Vibe, Michael F.	INTERNT	183	94	01.01.2009	31.12.2099		
951	Kurs i SPC og bruk av EpiData Analysis	Vege, Anders	HDIR	183	94	01.01.2007	31.12.2099		
956	Bokkaptittel og artikkelsskriving GRUK	Vege, Anders	INTERNT	183	94	01.06.2009	30.12.2099		
975	Kunnskapsformidling av kvalitetsforbedring	Vege, Anders	ANNET	183	94	01.01.2010	30.12.2099		
976	Foredrag - GRUK	Vege, Anders	ANNET	183	94	01.01.2010	30.12.2099		
977	Nettverksbygging	Vege, Anders	ANNET	182	94	01.04.2010	30.12.2099		
985	Veiledning og utvikling innen lederutvikling	Vege, Anders	ANNET	182	93	01.10.2010	31.12.2099		

Avdeling for formidling:

Seksjon navn	Prosjektnr.	Prosjektnavn	Prosjektleder	Oppdr. giver	Produkt	Tema	Dato fra	Slutt dato.	Status-farge*
FHB - Seksjon	553	Norsk oversettelse av Medical Subject Headings (MeSH)	Aasen, Sigrun E.	INTERNT	163	94	22.06.2009	31.12.2015	
FHB - Seksjon	580	Evicare - Helsebiblioteket	Eiring, Øystein	INTERNT	163	94	01.07.2009	01.10.2016	
FHB - Seksjon	878	Cristin. Implementering og drift i Kunnskapsenteret	Aasen, Sigrun E.	INTERNT	161	0	01.01.2008	31.12.2009	
FHB - Seksjon	955	Helsebiblioteket's Research Archive, HeRA	Aasen, Sigrun E.	INTERNT	163	94	01.06.2009	31.12.2009	
FHB - Seksjon	960	Helsebiblioteket - generelt	Nylenna, Magne	HDIR	163	94	01.01.2007	31.12.2009	
FHB - Seksjon	961	Helsebibl. - Emnebibliotek psykisk helse	Eiring, Øystein	HDIR	163	31	01.01.2007	31.12.2009	
FHB - Seksjon	962	Helsebibl. - Emnebibliotek for folkehelse og samfunnsmedisin	Nylenna, Magne	HDIR	163	41	01.01.2007	31.12.2009	
FHB - Seksjon	963	Helsebibl. - Emnebibliotek for legemidler	Nylenna, Magne	INTERNT	163	23	01.01.2007	31.12.2009	
FHB - Seksjon	965	Helsebibl. - Emnebibliotek for forgiftninger	Nylenna, Magne	INTERNT	163	23	01.01.2007	31.12.2009	
FHB - Seksjon	966	Helsebibl. - Emnebibliotek for fengselshelsetjen.	Røsvik, Anne Hilde	INTERNT	163	11	03.09.2007	31.12.2009	
FHB - Seksjon	968	Nasjonal retningslinjedatabase	Røsvik, Anne Hilde	HDIR	163	94	01.08.2007	31.12.2009	

Avd. for fellestjenester, NRS og ledelsen:

Prosjektnr.	Prosjektnavn	Prosjektleder	Oppdr. giver	Produkt	Tema	Dato fra	Sluttdato.	Status-farge*
910	Deltagelse ekstern arbeidsgruppe/eksternt prosjekt	Jacobsen, Pål	ANNET	999	94	01.01.2004	31.12.2099	
911	Eksterne fagmøter, rådgivning og høring	Jacobsen, Pål	INTERNT	999	94	01.04.2007	31.12.2099	
920	Foredrag - eksternt	Nylenna, Magne	ANNET	999	94	01.01.2004	31.12.2099	
940	Prosjektutvikling	Jacobsen, Pål	ANNET	999	94	01.01.2004	31.12.2099	
941	Evaluering og etterarbeid	Jacobsen, Pål	INTERNT	999	94	23.08.2006	31.12.2099	
1000	Faglig veiledning	Jacobsen, Pål	INTERNT	998	94	01.01.2012	31.12.2099	
583	FS datainnsamling - programvareleveranse til Medisinsk fødsesregister	Dimoski, Tomislav	ANNET	124	94	15.04.2009	31.12.2013	
684	FS datainnsamling for DIANOR	Dimoski, Tomislav	INTERNT	999	21	01.08.2011	30.06.2013	
700	Datainnsamling for PasOppSFB	Dimoski, Tomislav	INTERNT	999	21	02.01.2012	30.06.2013	
864	Public 360 - Elektronisk arkiv og dokumenthåndteringssystem	Ebenz, Vendela Akua	INTERNT	2	0	25.01.2012	31.12.2013	
876	Internkontrollsystem, gjennomgang og revisjon	Lomholt, Glenn	INTERNT	999	0	01.02.2009	31.12.2099	
877	IKT-forvaltning	Kværnbraaten, Reidun	INTERNT	999	0	01.02.2009	31.12.2099	
980	Nasjonalt råd for kvalitet og prioritering	Høymork, Siv Cathrine	HOD	202	94	01.04.2007	30.12.2099	
981	Nasjonalt råd - konferanse	Høymork, Siv Cathrine	HOD	202	94	01.08.2008	31.12.2099	
982	Nasjonalt råd - artikkelskriving	Høymork, Siv Cathrine	INTERNT	202	94	01.08.2008	31.12.2099	
993	Offentlig initierte kliniske studier	Høymork, Siv Cathrine	HOD	202	94	01.01.2011	31.12.2014	

Vedlegg 3: Ressursfordeling per produktområde

Aktiviteter / produkter / tjenester	Andel 2011	Mnd verk 2011	Andel 2012	Mnd verk 2012
100 Systematisk oversikt	16,4 %	220,4	17,6 %	243,1
101 Metodevarsel	0,2 %	2,3	0,6 %	8,4
102 Hurtig oversikt	3,3 %	44,0	1,6 %	22,2
103 Systematisk litteratursøk med sortering	0,8 %	10,8	1,7 %	23,5
104 HTA rapport	0,4 %	6,0	3,3 %	45,4
Oppsummering av forskning om effekt	21,1 %	283,5	24,8 %	342,6
110 Helseøkonomisk evaluering	0,8 %	11,1	0,2 %	3,3
Helseøkonomisk evaluering	0,8 %	11,1	0,2 %	3,3
120 Kvalitetsmåling rapport	0,1 %	0,8	1,5 %	21,2
121 Hasteoppdrag	0,0 %			
122 Metoderapport	4,4 %	59,0	1,4 %	19,2
123 Brukererfaringsundersøkelser	5,6 %	75,4	4,9 %	67,7
124 Andre spørreskjemaundersøkelser	0,5 %	6,6	0,6 %	8,5
125 Fortløpende måling av kvalitetsindikatorer	0,4 %	5,3	1,3 %	17,6
Spørreskjema- og registerbasert kvalitetsmåling	10,9 %	147,0	9,7 %	134,1
130 Hemovigilans	1,0 %	13,5	0,7 %	10,1
131 Celler og vev			0,0 %	0,1
132 Pasientrelaterte uønskede hendelser	3,4 %	45,3	8,4 %	116,4
Analyser av uønskede hendelser	4,4 %	58,8	9,2 %	126,6
140 Evaluering			0,8 %	11,1
141 Policynotat				
Utarbeiding av policynotat	0,0 %	0,0	0,8 %	11,1
150 Nasjonale analyser	0,0 %	0,4	0,8 %	10,7
151 Sammenlignende analyser				
Analyser av helsesystemer	0,0 %	0,4	0,8 %	10,7
160 MedNytt	0,7 %	9,7	0,8 %	11,0
161 Formidling av egne produkter	0,1 %	2,0	3,1 %	42,5
162 Formidling av andres produkter	1,1 %	15,2	0,6 %	7,6
163 Helsebiblioteket	12,9 %	174,1	11,0 %	151,2
Helsebiblioteket og annen formidling	14,9 %	200,9	15,4 %	212,3
170 Metodeutvikling / forskning	6,9 %	93,0	6,1 %	84,2
171 Intern undervisning	0,2 %	3,0	0,2 %	3,2
172 Ekstern undervisning	2,2 %	30,1	1,8 %	24,3
173 Utvikling av ressurser for å bidra til støtte til bruk av kunnskapsbasert praksis, pasientsikkerhet og kvalitetsforbedring.	1,2 %	16,3	0,6 %	8,7
174 Deltakelse i internasjonale nettverk	3,3 %	43,9	2,8 %	38,2
Undervisning og metodeutvikling/forskning	13,8 %	186,4	11,5 %	158,6
180 Støtte til prosesser for å styrke brukeren	0,9 %	11,91	0,4 %	5,2
181 Støtte til prosesser for å styrke utøveren	0,4 %	5,77	0,3 %	3,8
182 Støtte til prosesser for å forbedre ledelse og organisasjon	1,0 %	13,85	1,0 %	13,3
183 Støtte forbedringskunnskapen	2,0 %	27,14	1,3 %	17,5
184 Støtte til evaluering av tjenestene	0,0 %		0,1 %	0,7
185 Støtte til retningslinje- og fagprosedyreprosesser	2,5 %	33,1	2,6 %	35,9
186 MiniHTA	0,2 %	3,33	0,4 %	5,1
Støtte til kvalitetsforbedring inklusive andres prosesser	7,1 %	95,1	5,9 %	81,5
201 Sekretariatsfunksjon Campbell Collaboration	1,7 %	23,3	1,3 %	18,2
202 Sekretariatsfunksjon Nasjonalt råd	3,5 %	46,7	3,8 %	52,1
203 Sekretariatsfunksjon Pasientsikkerhet	6,1 %	82,2	5,2 %	71,7
Sekretariatsfunksjoner	11,3 %	152,2	10,3 %	142,0
998 Faglig veiledning			0,0 %	0,1
999 Annet	15,6 %	210,6	11,4 %	157,2
Annet	15,6 %	210,6	11,4 %	157,3
TOTALT	100,0 %	1 346,0	100,0 %	1 380,1