



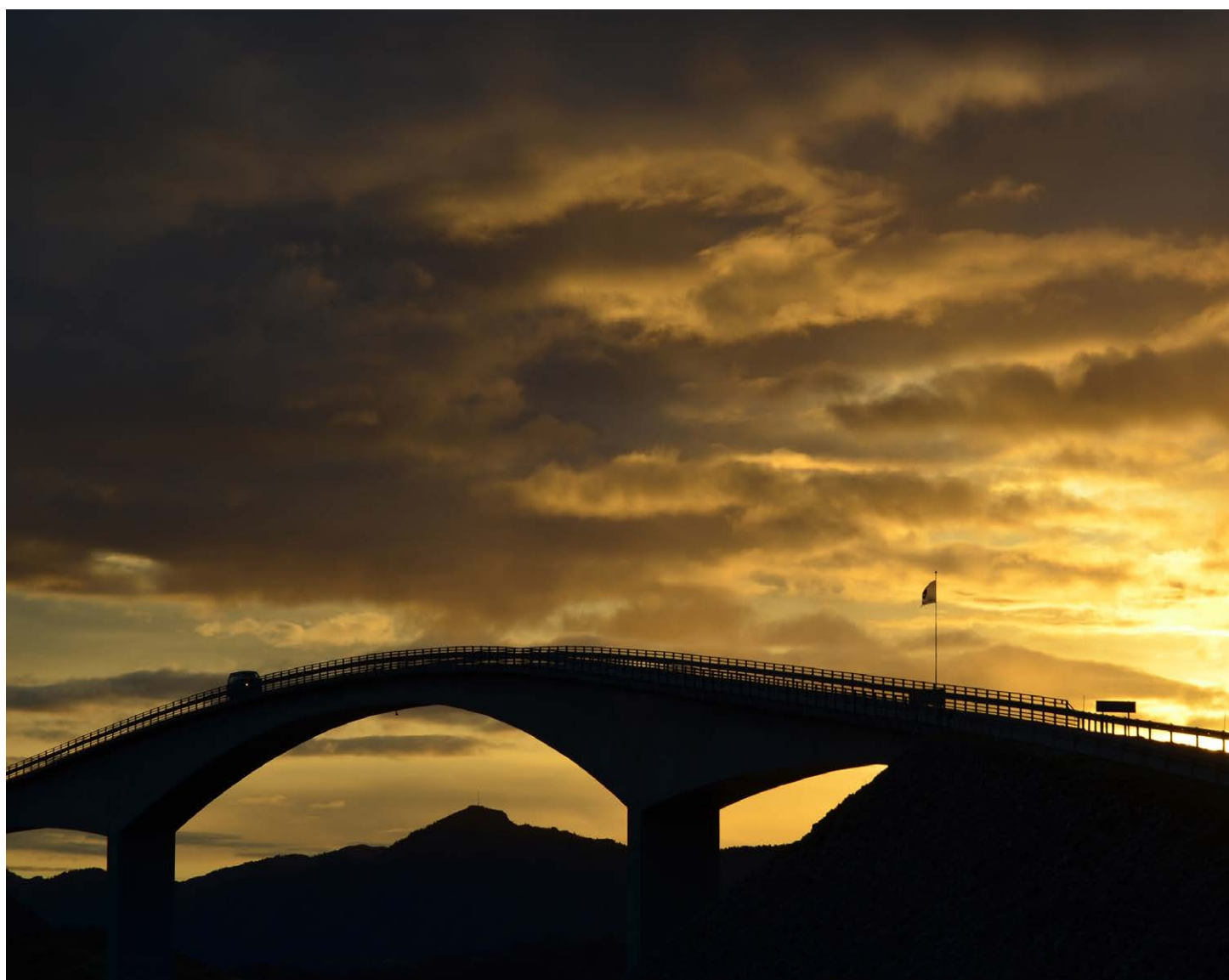
Statens vegvesen



# Nøkkeltal 2012

vegvesen.no

Trygt fram saman





# Innhald

- 4 Om Statens vegvesen**
- 6 Økonomi**
- 7 Fakta om veg og trafikk**
  - 7 Vegnett i kilometer
  - 8 Gang- og sykkelvegar i kilometer
  - 9 Bruer – 10 lengste på riks- og fylkesvegnettet
  - 10 Tunnelar – 10 lengste på riks- og fylkesvegnettet
  - 11 Tal på køyretøy
  - 12 Framkomst
  - 13 Ferjedrift
  - 14 Vegdekke – riksvegnettet
- 15 Enterpriseleverandørar**
  - 15 Dei største entrepriselverandørane
  - 16 Fordeling av driftskontraktar
- 17 Trafikktryggleik**
- 19 Miljø**
- 21 Nasjonale turistvegar**
- 23 Publikumskontakt**

# Om Statens vegvesen

Statens vegvesen er viktig for velferda og utviklinga i Noreg. Gjennom eit nett av vegar for alle trafikantar blir Noreg knytt saman.

Som staten og fylkeskommunane sin fag- etat for veg og vegtrafikk spelar Statens vegvesen ei viktig rolle i samfunns- utviklinga. Vi planlegg, byggjer, driftar og held ved like gode og sikre trafikk- løysingar, og vi har ansvar for å føre tilsyn med og kontrollere dei som ferdast på vegane.

Vegvesenet er underlagt Samferdsle- departementet når det gjeld det statlege vegnettet, mens vi samarbeider tett med fylkeskommunane når det gjeld det fylkes- kommunale vegnettet.

Nasjonal transportplan gir grunnlaget for årlege prioriteringar. Saman med stats- budsjettet, bompengar og løyvingar til fylkesvegane set transportplanen rammene for aktiviteten til Statens veg- vesen.

Om lag 6 500 kunnskapsrike med- arbeidarar arbeider i Statens vegvesen. På mange område har vi ein unik fagleg kompetanse. Både styresmaktene og bransjeaktørane nyt godt av kunnskapen vår.

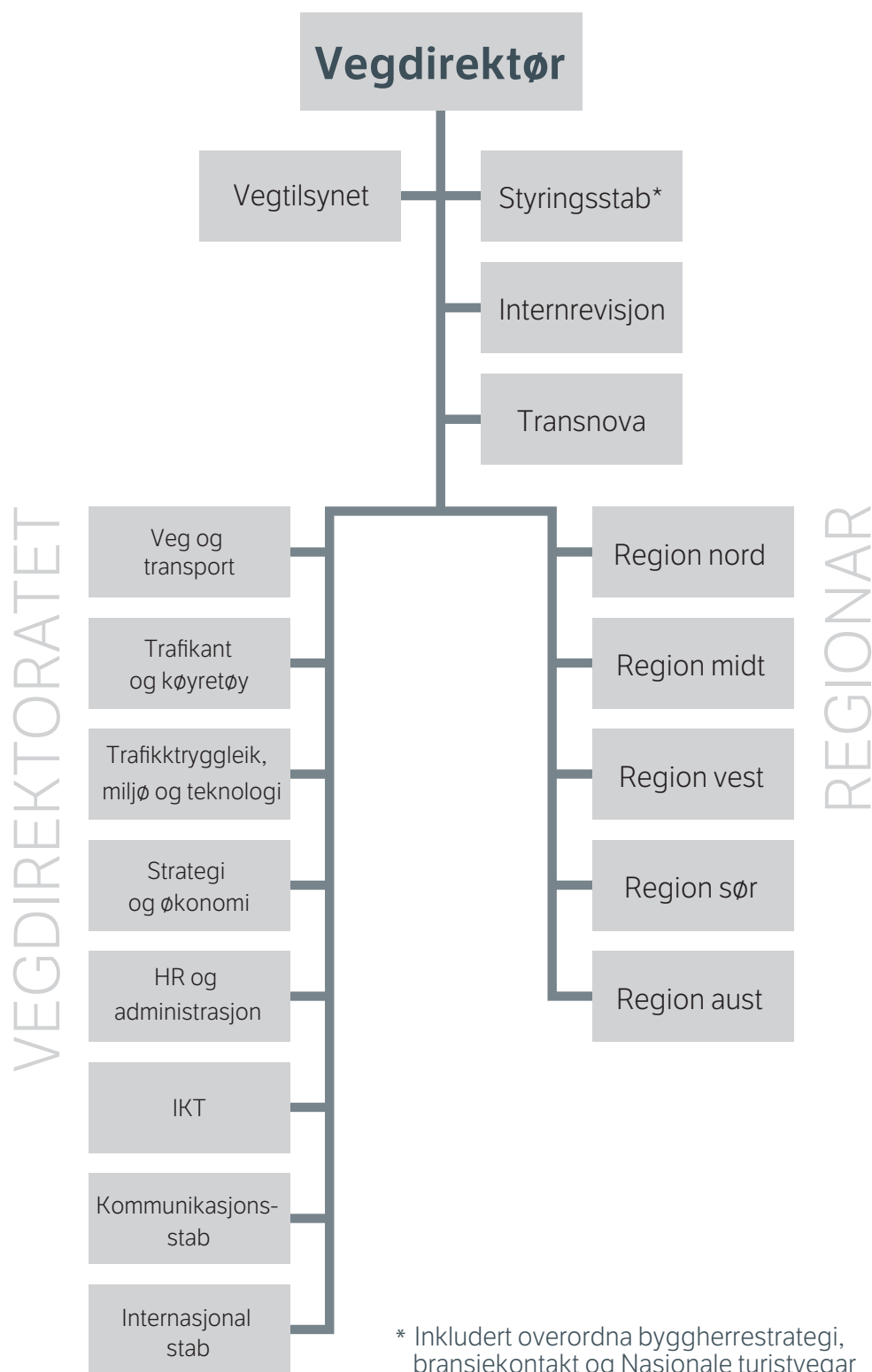
## **Dette er satsingsområda våre:**

- Framkomst
- Trafikktryggleik
- Miljø
- Universell utforming

Desse prioriteringane skal medverke til at vi som rådgivar, tilretteleggjar og utøvar også framover skal kunne finne dei beste trafikkfaglege løysingane.

Vi har som mål å vere ein open og brukar- vennleg kompetanseetat. Med omtanke for menneske og miljø skal vi arbeide for at trafikantane skal komme trygt og effektivt fram.

Statens vegvesen består av Vegdirektoratet og fem regionar. Vi har 6 780 tilsette: 2 580 er kvinner, og 4 200 er menn. 15 personar inngår i etatsleinga, av disse er 5 kvinner og 10 menn.



# Økonomi – regnskap

Millionar kroner

Post		2010	2011	2012
23	Drift og vedlikehold av riksvegar, trafikant- og kjøretøytilsyn	6569	7550	8297
26	Vegtilsyn			8,5
29	Vederlag for OPS-prosjekt (offentleg-privat-samarbeid)	513	494	402
30	Riksveginvesteringar	6146	5662	5420
31	Rassikring	485	641	763
35	Vegutbygging i Bjørvika	227	143	330
36	E16 over Filefjell	21	148	226
37	E6 vest for Alta	39	126	362
72	Kjøp av riksvegferjetjenester	435	477	573
	<b>Sum statlege midler</b>	<b>14934</b>	<b>15247</b>	<b>16381,5</b>
	Ekstern finansiering	5161	5082	7656
	<b>Sum riksvegar</b>	<b>20095</b>	<b>20329</b>	<b>24037,5</b>
	Midler fra fylkeskommunar	10560	11470	11922
	Ekstern finansiering av fylkesvegar <sup>1</sup>	3640	5080	3780
	<b>Totalt</b>	<b>34295</b>	<b>36879</b>	<b>39739,5</b>

1 - Ekstern finansiering er forbrukte midler og inkluderer bompenger, forskot og tilskot

# Fakta om veg og trafikk

Vegnett i kilometer per 31. desember 2012

Fylke/ region	Riksvegar	Fylkes-vegar	Kommunale vegar	Sum
Østfold	271	1 673	1 782	3 726
Akershus	406	1 816	2 484	4 706
Oslo	180	0	1 142	1 321
Hedmark	701	3 844	2 062	6 606
Oppland	726	3 020	1 871	5 617
<b>Sum Region aust</b>	<b>2 283</b>	<b>10 353</b>	<b>9 341</b>	<b>21 976</b>
Buskerud	588	1 786	1 779	4 153
Vestfold	158	1 213	1 339	2 709
Telemark	456	1 877	1 806	4 138
Aust-Agder	466	1 522	1 034	3 002
Vest-Agder	232	2 066	1 677	3 974
<b>Sum Region sør</b>	<b>1 880</b>	<b>8 463</b>	<b>7 634</b>	<b>17 977</b>
Rogaland	521	2 454	3 187	6 162
Hordaland	759	2 904	3 115	6 778
Sogn og Fjordane	716	2 594	2 030	5 340
<b>Sum Region vest</b>	<b>1 996</b>	<b>7 952</b>	<b>8 332</b>	<b>18 280</b>
Møre og Romsdal	533	3 087	2 875	6 495
Sør-Trøndelag	383	2 944	1 928	5 255
Nord-Trøndelag	351	3 004	1 969	5 323
<b>Sum Region midt</b>	<b>1 266</b>	<b>9 035</b>	<b>6 771</b>	<b>17 073</b>
Nordland	1 225	4 114	3 566	8 904
Troms	605	2 912	1 887	5 405
Finnmark	1 285	1 483	1 438	4 206
<b>Sum Region nord</b>	<b>3 115</b>	<b>8 509</b>	<b>6 891</b>	<b>18 515</b>
<b>Sum heile landet</b>	<b>10 540</b>	<b>44 312</b>	<b>38 970</b>	<b>93 822</b>

## Fakta om veg og trafikk

### Gang- og sykkelvegar i kilometer per 31. desember 2012

Fylke/ region	Statlege	Fylkes- kommunale	Kommunale *	Sum
Østfold	40	135	292	467
Akershus	67	220	657	944
Oslo	65	0	1045	1 110
Hedmark	72	80	329	482
Oppland	93	96	318	507
<b>Region øst</b>	<b>338</b>	<b>531</b>	<b>2 641</b>	<b>3 510</b>
Buskerud	95	88	399	582
Vestfold	6	75	320	401
Telemark	49	72	172	293
Aust-Agder	35	43	117	195
Vest-Agder	51	98	183	332
<b>Region sør</b>	<b>235</b>	<b>376</b>	<b>1 191</b>	<b>1 802</b>
Rogaland	126	191	639	956
Hordaland	139	293	456	888
Sogn og Fjordane	51	26	151	228
<b>Region vest</b>	<b>316</b>	<b>510</b>	<b>1 246</b>	<b>2 072</b>
Møre og Romsdal	92	158	410	660
Sør-Trøndelag	46	175	536	757
Nord-Trøndelag	40	118	191	349
<b>Region midt</b>	<b>179</b>	<b>450</b>	<b>1 137</b>	<b>1 766</b>
Nordland	99	88	158	345
Troms	51	85	85	220
Finnmark	49	7	79	135
<b>Region nord</b>	<b>198</b>	<b>180</b>	<b>322</b>	<b>700</b>
<b>Sum</b>	<b>1266</b>	<b>2047</b>	<b>6537</b>	<b>9850</b>

\* Kilde for kommunale gang- og sykkelvegar: KOSTRA, april 2012



## Fakta om veg og trafikk

### Bruer - 10 lengste på riks og fylkesvegnettet

Bru	Veg	Fylke	Type	Opna år	Lengd
Drammensbrua, nordgåande	E18	Buskerud	Kassebru	1975	1 892 m
Drammensbrua, sørgåande	E18	Buskerud	Kassebru	2007	1 852 m
Nordhordlandsbrua	E39	Hordland	Flytebru/ skråstagbru	1994	1 610 m
Sandesundbrua, nordgåande	E6	Østfold	Fritt fram- bygg bru	1978	1 528 m
Sandesundbrua, sørgåande	E6	Østfold	Fritt fram- bygg bru	2008	1 521 m
Mjøsbrua	E6	Hedmark og Oppland	Kassebru	1985	1 421 m
Gjemnessundbrua	E39	Møre og Romsdal	Hengebru	1991	1 257 m
Sotrabrua	Rv. 555	Hordaland	Hengebru	1971	1 236 m
Måløybrua	Rv. 15	Sogn og Fjordane	Fritt fram- bygg bru	1973	1 224 m
Sandnessundbrua	Fv. 862	Troms	Fritt fram- bygg bru	1973	1 220 m



## Fakta om veg og trafikk

### Tunnelar - 10 lengste på riks og fylkesvegnettet

Tunnel	Veg	Fylke	Tal på løp	Opna år	Lengd
Lærdalstunnelen	E16	Sogn og Fjordane	1	2000	24 509 m
Gudvangtunnelen	E16	Sogn og Fjordane	1	1991	11 428 m
Folgefonntunnelen	Fv. 551	Hordland	1	2001	11 137 m
Jondalstunnelen	Fv. 107	Hordaland	1	2012	10 114 m
Korgfjelltunnelen	E6	Nordland	1	2005	8 533 m
Steigentunnelen	Fv. 835	Hordaland	1	1990	8 092 m
Bømlafjordtunnelen	E39	Møre og Romsdal	1 (undersjøisk)	2000	7 888 m
Eiksundtunnelen	Fv. 653	Hordaland	1 (undersjøisk)	2008	7 854 m
Svartistunnelen	Fv. 17	Nordland	1	1986	7 624 m
Høyangertunnelen	Fv. 55	Sogn og Fjordane	1	1982	7 543 m

# Fakta om veg og trafikk

## Tal på kjøretøy i Noreg

Bilgruppe	2009	2010	2011	2012
Personbil	2 244 039	2 308 548	2 376 426	2 442 964
Buss	21 474	20 348	19 240	18 220
Kombibil	53 911	48 432	43 371	38 709
Varebil	387 546	397 279	410 730	424 634
Lastebil	74 527	73 108	71 788	71 091
Trekkbil	7 484	7 543	7 697	8 094
Beltebil	683	679	675	672
<b>Sum</b>	<b>2 789 664</b>	<b>2 855 937</b>	<b>2 929 927</b>	<b>3 004 384</b>



Foto: Colourbox

# Framkomst

Det overordna målet for transportpolitikken til regjeringa er å tilby eit effektivt, sikkert-tilgjengeleg og miljøvennleg transport-system som dekkjer behova samfunnet har for transport, og som fremjar regional utvikling.

Statens vegvesen arbeider med å planleggje og byggje gode veg- og kollektiv-løysingar og halde ved like og forvalte eksisterande vegar. Det er eit mål å fjerne flaskehalsar i vegnettet som påfører næringslivet og samfunnet meirkostnader.

Vegvesenet er byggherre for plan- og byggjeprojekt på riksvegnettet og for dei fleste vegprosjekt på fylkesvegnettet.

Vegvesenet utarbeider standardar og krav til drift og vedlikehald, mens entreprenørar står for gjennomføringa.

## Riksvegar opna for trafikk i 2012

I 2012 vart 43 km riksveg opna for trafikk. Av desse var 11 km firefelts riksveg.

## Gåande og syklende

37 km veg er tilrettelagd for gåande og syklende langs riksvegnettet.

## Vegdekke (riksveg)

Region	Km veg dekkelagt i 2012	Km g/s-vegar dekkelagt i 2012
Aust	275	29
Sør	185	3
Vest	154	1
Midt	135	5
Nord	222	0
<b>Totalt</b>	<b>971</b>	<b>38</b>

## Ferjedrift

Talet på riksvegferjesamband per 31. desember 2012:	18
Talet på køretøy frakta med norske riksvegferjer i 2012:	9 600 877
Talet på passasjerer (inkl. førarar) frakta med norske riksvegferjer i 2012:	19 961 442

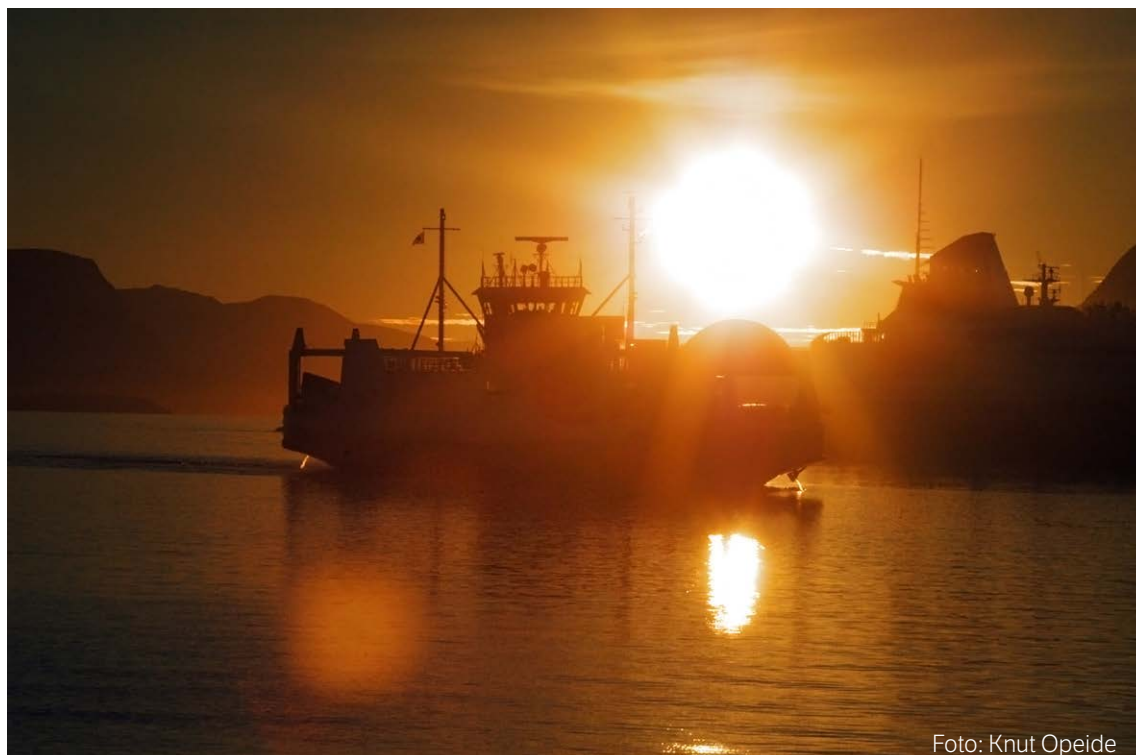


Foto: Knut Opeide

# Enterpriseleverandører

Dei største entrepriseleverandørane til Statens vegvesen i 2012

Leverandør	Mill. kr	Leverandør	Mill. kr
Mesta Drift AS	2 504	Peab Sverige AB	283
Veidekke Entreprenør AS	1 444	AF NCC - Repstad Anlegg ANS	253
Veidekke Industri AS	1 409	Alpine Bau GMBH	250
Skanska Norge AS	1 301	Leonhard Nilsen & Sønner AS	245
NCC Construction AS	1 239	HAB Construction AS	245
AF Gruppen Norge AS	1 191	JV Veidekke Hochtief ANS	215
Hære Entreprenør AS	1 048	Mesta Elektro AS	205
NCC Roads AS	940	Vassbakk & Stol AS	162
Lemminkäinen Norge AS	731	BMO Entreprenør AS	162
Risa AS	619	Secora AS	155
Implenia AS	573	Cleanosol AS	151
E Pihl & Sønn AS	425	Consolvo AS	139
Kruse Smith Entreprenør AS	378	Peab Industry Norge AS	136
Mesta Entreprenør AS	362	Åge Harvestad Maskinentreprenør AS	121
MT Højgaard AS	343	Jernbaneverket	119
Reinertsen AS	339	Nordasfalt AS	114
E. Opedal & Sønner AS	318	Peab Asfalt Norge As	113

Oversikta inneheld entreprisedrift, investering og drift og vedlikehald på riks- og fylkesveggar i millionar kroner.

# Enterpriseleverandører

## Fordeling av driftskontraktar i 2012

Entreprenør (enkeltvis)	Antall kontraktar per 1. september	Antall kontraktar som gjekk ut 31. august	Prosentdel kontraktar etter 1. september
Mesta Drift AS	48	12	46,6
Veidekke Entreprenør AS	15	6	14,6
NCC Construction AS	1	1	1
NCC Roads AS	9	1	8,7
Risa AS	6	2	5,8
ISS Facility Services	2		1,9
Lemminkäinen Norge AS	3		2,9
Dozerdrift AS & Nørstebø og sønn	1		1
E. Opedal & Sønner AS	6		5,8
Nordsalten Vegdrift AF	1		1
Oslo Vei AS	1		1
Trafikk og Anlegg	0		0
Veidekke Entreprenør	3		2,9
AF Vestfold Veg	1		1
Destia Norge AS	0		0
Svevia Norge AS	2		1,9
PEAB Norge AS	1		1
OneCo Veidrift	2		1,9
Bergquist Maskin og Transport AS	1		0
<b>Totalt</b>	<b>103</b>	<b>22</b>	<b>100</b>

# Trafikktryggleik

Vegtrafikken har dei siste fem åra kravd i gjennomsnitt 200 menneskeliv i året.

I 2012 var talet 145 drepne. Rundt 10 000 personar er rapportert drepne eller skadde kvart år. Etter 1970 har talet på trafikkdrepne gått ned med vel 75 prosent, trass i at trafikken på vegnettet er meir enn tredobla. Dette hadde ikkje vore mogleg utan stor innsats på mange område.

Dei tiltaka som har gitt størst effekt, er trafikktryggleiksretta investeringstiltak som for eksempel utbetring av trafikkfarlege punkt og strekningar på vegnettet og trafikant- og køyretøyretta tiltak. Det siste er først og fremst tiltak for å auke bruken av bilbelte og tiltak for å gjere køyretøyparken sikrare.

Andre effektive tiltak er politiet sin innsats og dessutan bruken av fotoboksar for å halde fartsnivået nede.

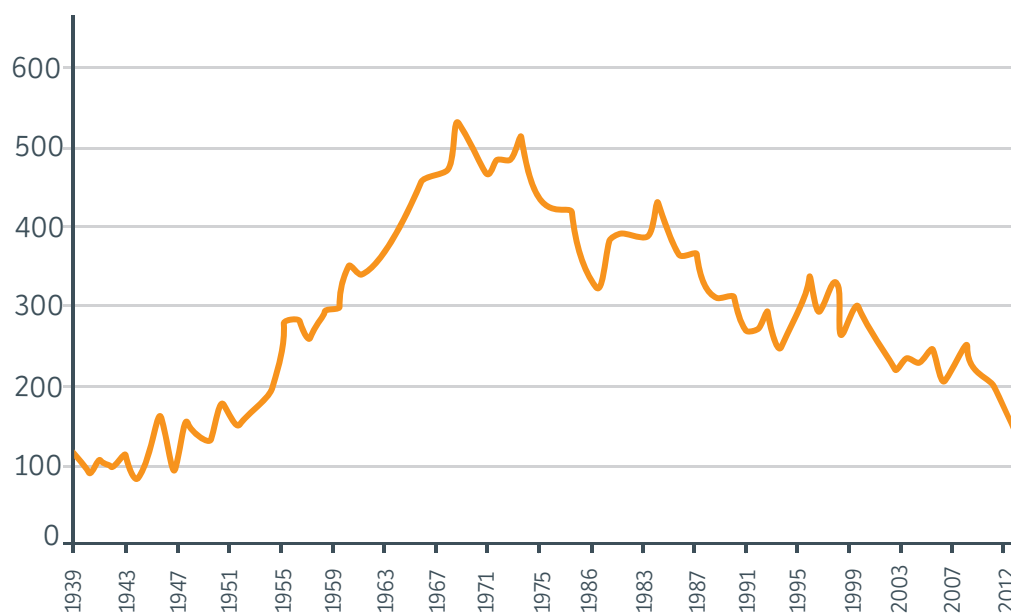
## Risiko – skadetal og trafikkarbeid

- Sidan 1970 er risikoen for å bli drepne i vegtrafikken redusert med 95 prosent. Vegtrafikken har i den same perioden blitt tredobla.
- I 2012 omkom 145 personar i vegtrafikkulykker, mens talet i 2011 var 168.
- Talet på hardt skadde har gått ned frå 679 i 2011 til 673 i 2012. Vi må tilbake til 1953 for å finne eit lågare tal på omkomne i vegtrafikkulykker.
- Når det gjeld hardt skadde, må vi tilbake til 1947 for å finne eit lågare tal.

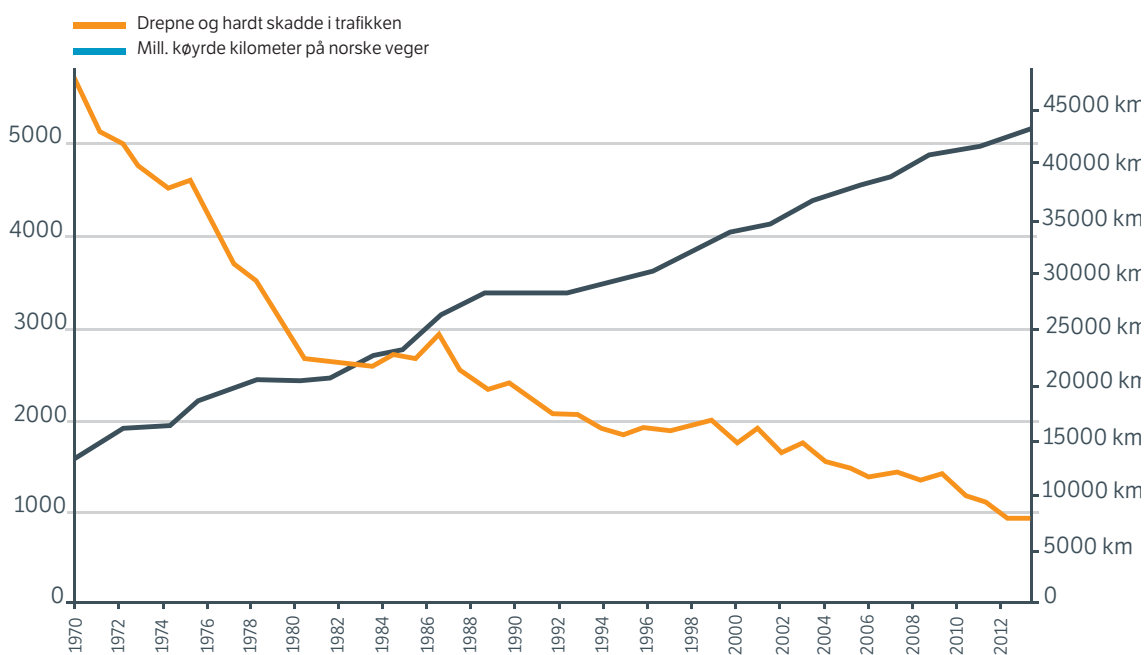


# Trafikktryggleik

## Tal på drap i trafikken



## Drepne og hardt skadde per million kjørd kilometer i Noreg



# Trafikktryggleik

## Trafikktryggleikstiltak gjennomførte i 2012

Kilometer rekkverk som er bygde på to- og trefelts vegar	29
Kilometer merkt sperreområde/ midtmarkering	70

<b>Køretøykontrollar</b>	
Køyre- og kviletid på veg	138675
Køyre- og kviletid i bedrift	239792
Tungtransportkontrollar	73409
Bilbeltekontrollar	1068631

<b>Tryggleikstilstand for trafikant og køretøy</b>	<b>2010</b>	<b>2011</b>	<b>2012</b>
Bruk av bilbelte i tettbygd strøk	91,1 %	92,7 %	93,1 %
Bruk av bilbelte utanfor tettbygd strøk	93,5 %	94,8 %	94,3 %
Overheld køyre- og kviltetida - døgnavil		68 %	65 %
Overheld køyre- og kviletida - lengste daglege køyretid		73 %	73 %
Tunge køretøy med godkjende bremsar	84 %	80 %	77,1 %

# Miljø

Statens vegvesen har eit sjølvstendig ansvar for miljøet ved planlegging, bygging og drift av Europa- og riksvegar. Vi arbeider med utgangspunkt i ein miljøvisjon som seier at transport ikkje skal gi alvorleg skade på menneske eller miljø.

## Det inneber at

- ingen menneske skal bli alvorleg sjuke eller få vesentleg redusert livskvalitet
- det biologiske mangfaldet ikkje skal reduserast eller skadast vesentleg
- ingen viktige funksjonar eller område i naturen skal skadast vesentleg
- ingen viktige kulturminne eller kulturmiljø skal skadast eller bli øydelagde

## Saltforureining

Forbruket av salt i 2011/2012-sesongen var på 205 000 tonn. Dette er ein reduksjon på 33 tonn samanlikna med 2010/2011-sesongen.

## Biologisk mangfald og dyrka jord

38 konfliktpunkt mellom veg og biologisk mangfald blei utbetra i 2012. 260 dekar dyrka jord blei omdisponerte til vegformål.

## Luftkvalitet

Det er framleis problem med å overhalde krava som forureiningsforskrifta set til luftkvalitet i Oslo, Trondheim og Bergen. Det kan vere store vêravhengige variasjonar i nitrogendioksidkonsentrasjonane, men utsleppet er direkte avhengig av kor stor trafikken er, og kor stor del av køyretøya som har dieselmotorar. Støvkonsentrasjonane er avhengige av vêret, talet på bilar, hastighet og kor mange som køyrer med piggdekk. I dei største byane blir det sett i verk tiltak for å redusere støvkonsentrasjonane, mellom anna auka vegreinhold, nedsett hastighet og piggdekkgebyr (Oslo og Bergen).

Sjå meir informasjon om utviklinga i bruk av piggfrie dekk i tabellen på neste side.

## Bruk av piggfire dekk

Tal i prosent

By	2010	2011	2012
Bergen	85*	89*	83*
Drammen	76	76	77
Fredrikstad og Sarpsborg	71	76	74
Skien og Porsgrunn	50	68	55
Hamar	56	61	59
Kristiansand	63	63	70
Lillehammer	46	48	45
Asker og Bærum	80	82	84
Oslo	85*	87*	85*
Stavanger og Sandnes	73	73	72
Tromsø	11	12	13
Trondheim	77*	71	71
Ålesund	40	36	39

\*Det er innført piggdekkgebyr

# Nasjonale turistvegar

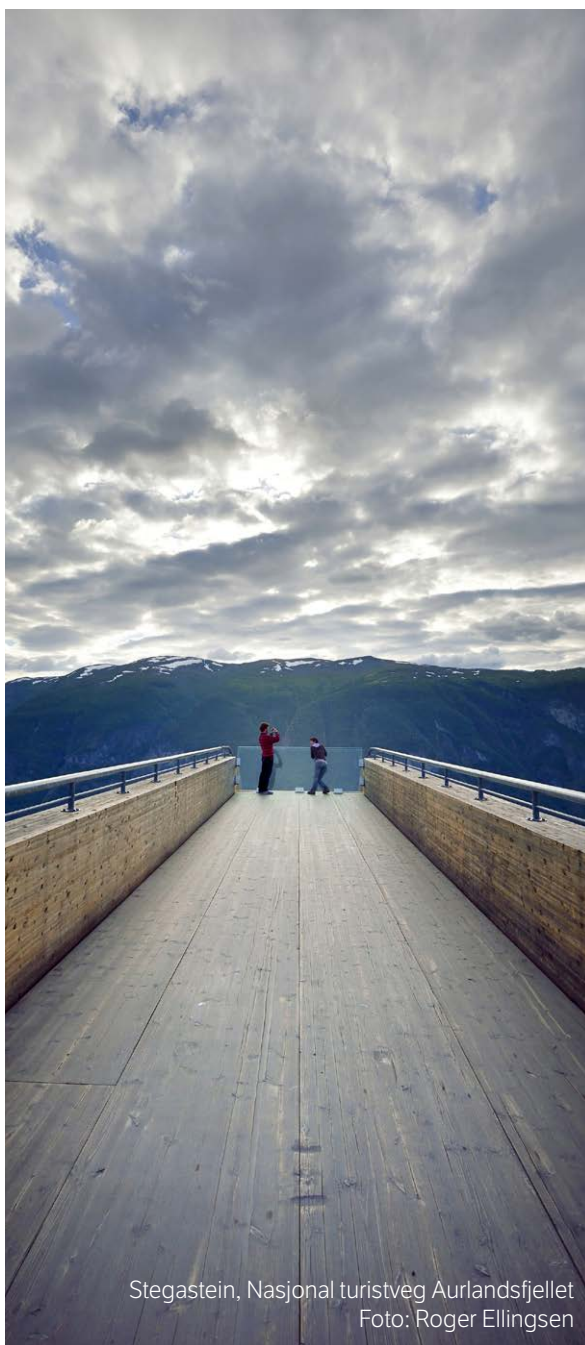
Statens vegvesen utviklar turistattraksjonen Nasjonale turistvegar, eit prosjekt som omfattar 18 utvalde strekningar frå Varanger i nord til Jæren i sør. Spektakulær arkitektur i storslått natur er særpreget til attraksjonen.

Utviklingsarbeidet med Nasjonale turistvegar starta i 1994 og held fram til rundt 2023. I 2012 opna samferdselsminister Magnhild Meltveit Kleppa formelt samtlege 18 Nasjonale turistvegstrekingar under ei høgtideleg innviing av det nye Trollstigeplatået.



Trollstigeplatået Foto: Jiri Havran

## Nasjonale turistvegar



Stegastein, Nasjonal turistveg Aurlandsfjellet  
Foto: Roger Ellingsen

I 2012 var det fleire store markeringar knytt til Nasjonale turistvegar.

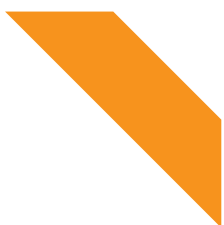
Selvika rasteplass ved Nasjonal turistveg Havøysund vart innvidd, og to kunstverk, eit langs Nasjonal turistveg Aurlandsfjellet og eit langs Nasjonal turistveg Valdresflya, vart avduka. Det vart også gjort ein omfattande innsats for å merke alle dei 18 turistvegstrekingane med informasjonstavler og turistvegskilt.

Trollstigen fekk i 2012 Norsk betongforening sin pris, «Betongtavlen» og vart nominert til «Årets anlegg». Same år ga det tyske arkitekturmagasinet Topos sin 20-års jubileumspris til Statens vegvesen Nasjonale turistvegar for «staten si aktive rolle som pådrivar og brukar av arkitektur».

I 2012 vart det publisert 2504 artiklar om Nasjonale turistvegar i norske media. I tillegg var det meir enn 50 førespurnader om Nasjonale turistvegar frå utanlandske media.

# Publikumskontakt i Statens vegvesen 2012

	<b>Dagleg</b>	<b>Årleg</b>
Teoriprøver	ca. 840	ca. 185 000
Praktiske førarprøver	ca. 600	ca. 135 000
Førarkort	ca. 1 700	ca. 365 000
Køretøyregistreringar	ca. 4 300	ca. 950 000
vegvesen.no	ca. 123 500	ca. 45 millionar
Telefonspørsmål	ca. 9000	ca. 2 millionar frå publikum



Statens vegvesen Vegdirektoratet  
Tlf. 02030  
vegvesen.no